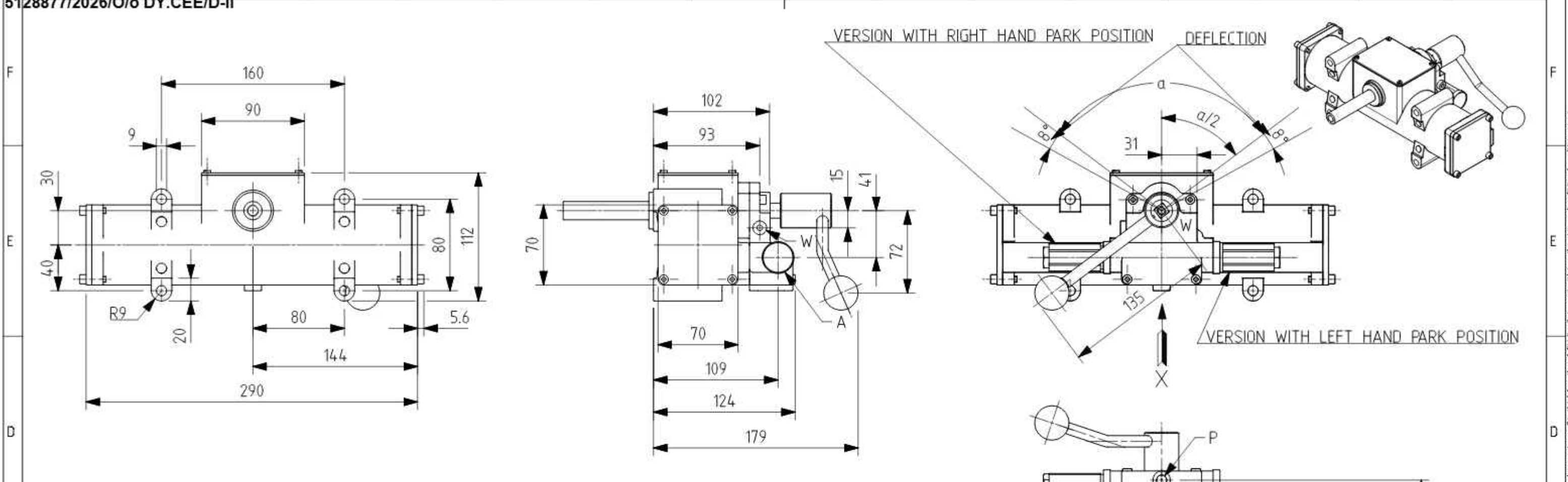


6		1209-07.406-023	WATER PUMP (COMPLETE)	2	-	-	-
5		1209-07.306-022	FLEXIBLE WIPER BLADE ASSLY. (STAINLESS) 508 Lg.	4	-	-	-
4		1209-07.306-021	WIPER ARM COMPLETE 550 Lg.	2 L.H 2 R.H	-	-	-
3		1209-07.306-020	WATER RESERVOIR ASSLY. 8 LTS. CAPACITY	2	-	-	-
2		1209-07.306-019	WIPER MOTOR W16/60-W-P COMPLETE	2 L.H 2 R.H	-	-	-
1		1209-07.306-018	OPERATING VALVE NO. 12	2	-	-	-
			SCHEMATIC DIAGRAM OF WIPER ASSLY. COMPLETE WITH MOTOR				
निर्देश संख्या	लागत एवं विवरण संख्या	अंग आरेखन संख्या	वर्णन	मात्रा	पदार्थ	विशिष्ट	प्रति भार कि. ग्रा.
REF. NO.	C&D NO.	PART DRG. NO.	DESCRIPTION	QTY.	MATL	SPECN	WT. EACH IN K.G.

A	धातु-वेल्डिंग चिह्न मा. मा. : 813 / अ. मा. सं. : 2883 WELDING SYMBOLS TO IS:813 / ISO:2553		अनिर्दिष्ट सक्ष — सीमा मा. मा. : 2102 / अ. मा. सं. : 2768 UNSPECIFIED TOLERANCE TO IS : 2102 / ISO : 2768										TOL. CLS.		APPROVED BY/EE		VERMA 1449230 +91-937		वर्णन DESCRIPTION		SCHEMATIC DIAGRAM OF WIPER-ASSEMBLY COMPLETE WITH MOTOR						A								
			पदार्थ GRADE NO.		सं1 11	सं2 12	सं3 13	सं4 14	सं5 15	सं6 16	सं7 17	सं8 18	सं9 19	सं10 20	सं11 21	सं12 22	दिनांक DATE																		
			Rz		0.4-0.3	0.5-0.7	0.9-1.1	1.5-2.0	2.5-3.0	5.0-6.3	9.0-12	16-25	30-40	50-63	75-100	100-250	रेखिक अनुपात SCALE		N.T.S		आरेखन संख्या DRAWING NO.		1209-07.303-010												
	सतह — कसता का मान मा. मा. 3073 / अ. मा. सं. 1302 SURFACE ROUGHNESS VALUE TO IS:3073 / ISO:1302		Ro μm		0.075	0.05	0.1	0.2	0.4	0.8	1.6	3.2	6.3	12.5	25	50	परिवर्तन संख्या ALT. NO.		प्राधिकार AUTHY		वर्णन DESCRIPTION		दिनांकित DATED INITIAL		संदर्भ / REF. ALT-										
			चिह्न SYMBOL																											परिवर्तन संख्या ALTERATION NO.		पृष्ठ SHEET		OF	
		1		2		3		4		5		6		7		8																			







TECHNICAL DATA:

MAX. SERVICE PRESSURE - 10 BAR  
STROKES - BETWEEN 35 AND 55 STROKES/min.  
WIPING ANGLE - TO BE SELECTED BETWEEN 50° AND 120°  
LOCKED SHAFT TORQUE - AT 10 BAR 84Nm.

PARTS:-

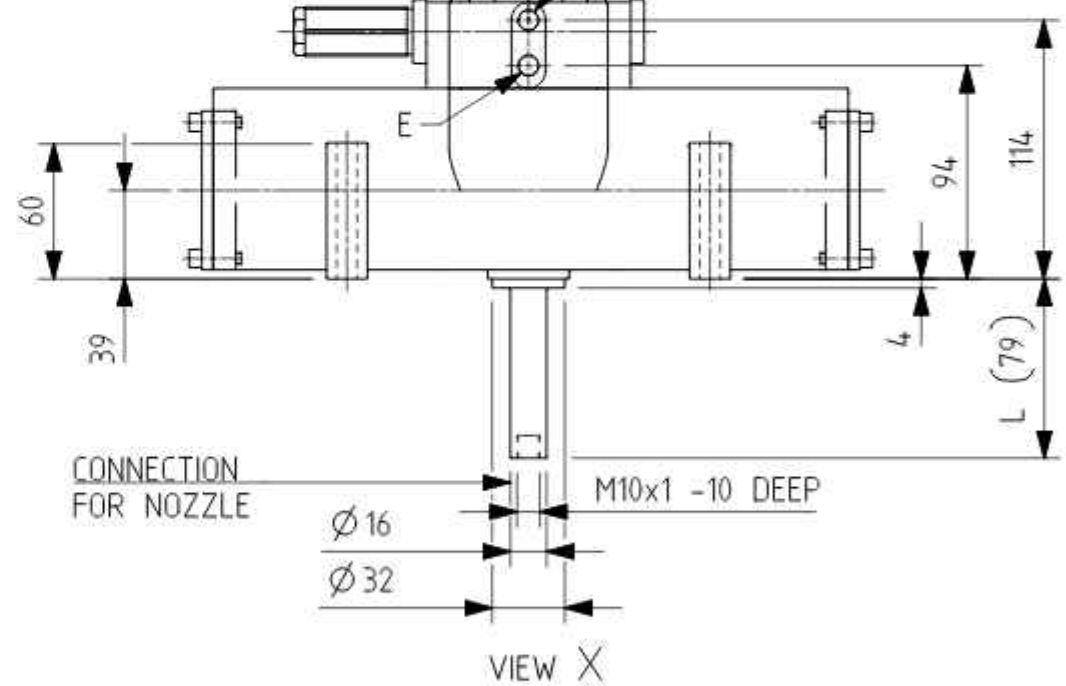
A: PARKING  
E: EXHAUST  
P: AIR SUPPLY  
W: WATER (R.H OR L.H)

M10x1.8mm DEEP

ITEM	ABB PART NO.	KNORR PART NO.	REMARKS
01	IA086-00417-001	I 93286/2280 LH	65° ARC, 80 LG. SHAFT.
02	IA086-00417-002	I 93286/2280 RH	65° ARC, 80 LG. SHAFT.

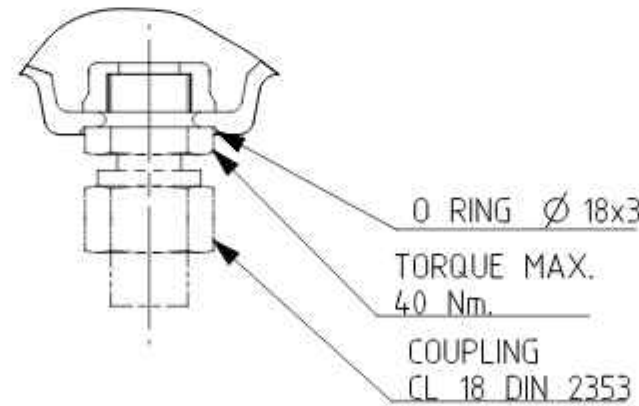
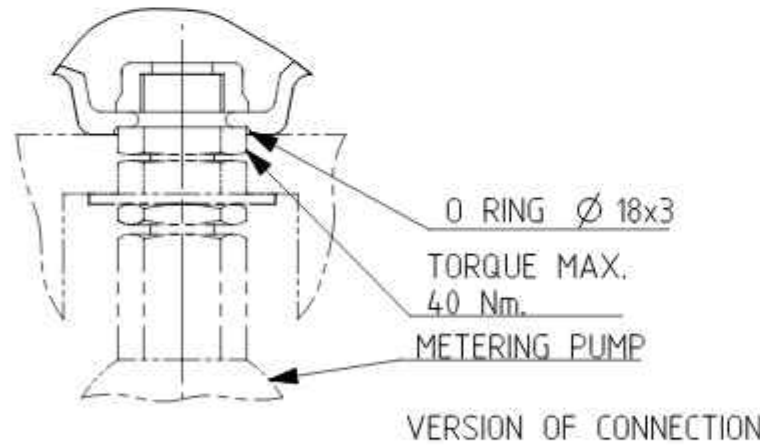
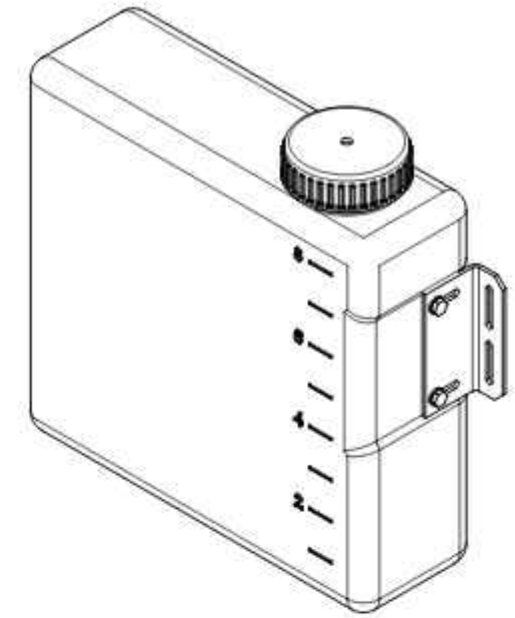
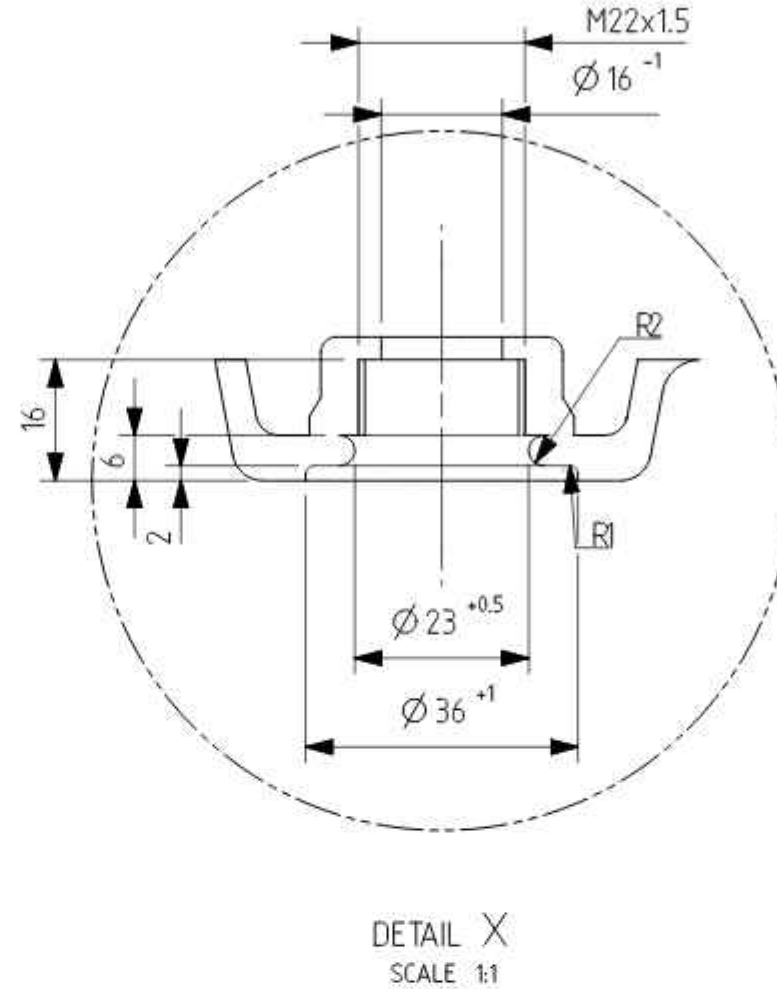
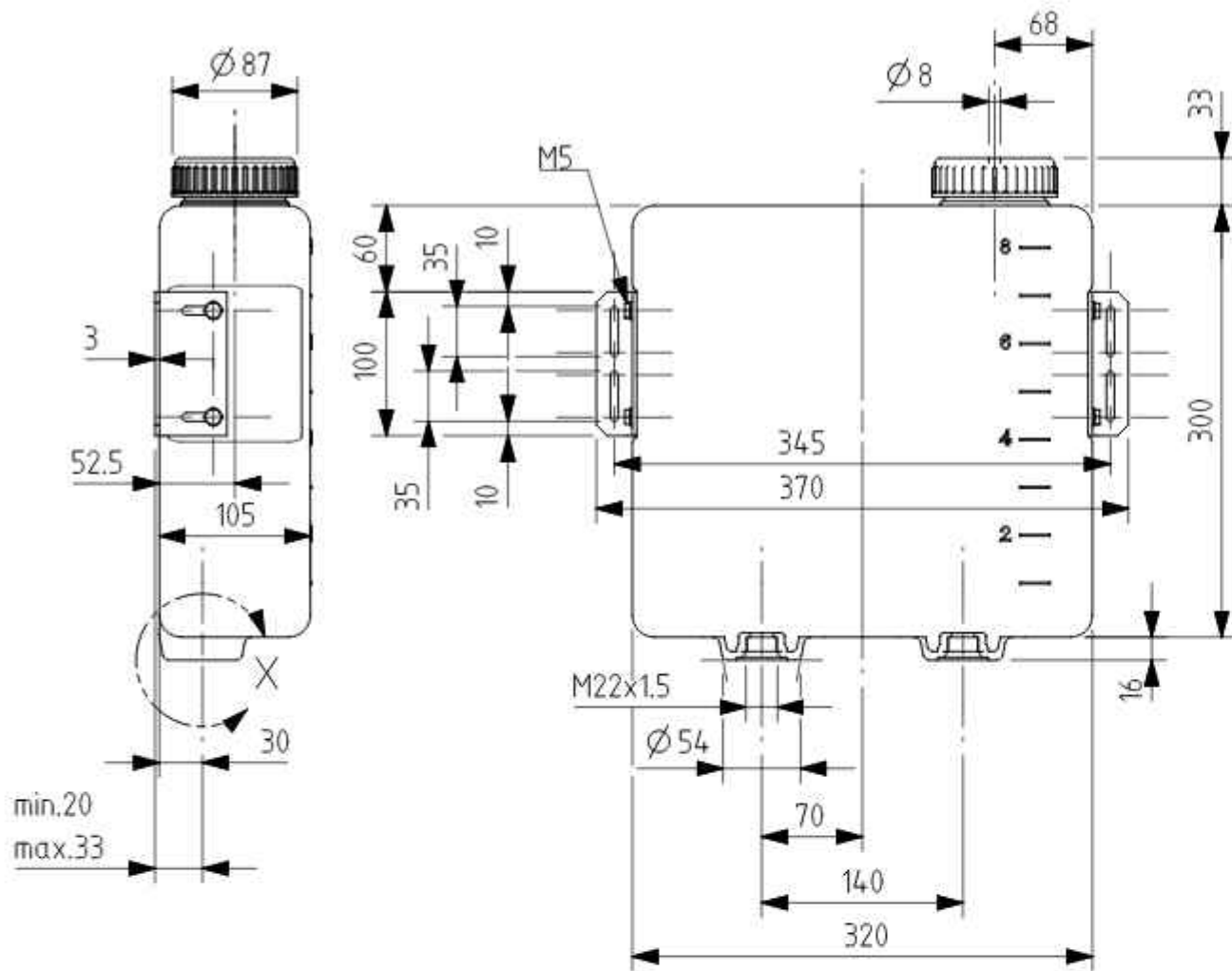
SLNO.	PART NO.	DENOMINATION	VERSION
01	I/93286/	WIPER MOTOR W 16/60-W-P	PARK POSITION R.H.
02	I/99613/	WIPER MOTOR W 16/60-W-P	PARK POSITION L.H.

QTY./ LOCO 2 L.H, 2 R.H.



A	धातु-वेल्डिंग चिह्न आ. मा. : 813 / अ. मा. सं. : 2883 WELDING SYMBOLS TO IS:813 / ISO:2553		अनिर्दिष्ट सद्य - सीमा मा. मा. : 2102 / अ. मा. सं. : 2768 UNSPECIFIED TOLERANCE TO IS : 2102 / ISO : 2768										TOL. CLS.			
	सतह - कठता का मान आ. मा. 3073 / अ. मा. सं. 1302 SURFACE ROUGHNESS VALUE TO IS:3073 / ISO:1302		पयंक GRADE NO.	सं1 H1	सं2 H2	सं3 H3	सं4 H4	सं5 H5	सं6 H6	सं7 H7	सं8 H8	सं9 H9	सं10 H10	सं11 H11	सं12 H12	
	Rz		0.1-0.3	0.3-0.7	0.7-1.1	1.1-2.5	2.5-3.8	3.8-6.3	6.3-10	10-16	16-25	25-40	40-63	63-100	100-250	
	Ra $\mu$ m		0.05	0.05	0.1	0.2	0.4	0.8	1.6	3.2	6.3	12.5	25	50		
	चिह्न SYMBOL															
1		2		3		4		5		6		7		8		

APPROVED BY/CEE		PHASAD PATRA		वर्णन WIPER MOTOR W16/60-W-P COMPLETE	
दिनांक DATE		17-08-21		DESCRIPTION	
रेखिक अनुपात SCALE		1:1		आरेखन संख्या DRAWING NO.	
संश्लि / REF.		1A086-00417		1209-07.303-019	
परिवर्तन संख्या ALT. NO.		3		परिवर्तन संख्या ALTERATION NO.	
प्राधिकार AUTHY		वर्णन DESCRIPTION		पुर्ण SHEET	
निर्दिष्ट DATED INITIAL		1A086-00417		1 OF 1	
				A3	



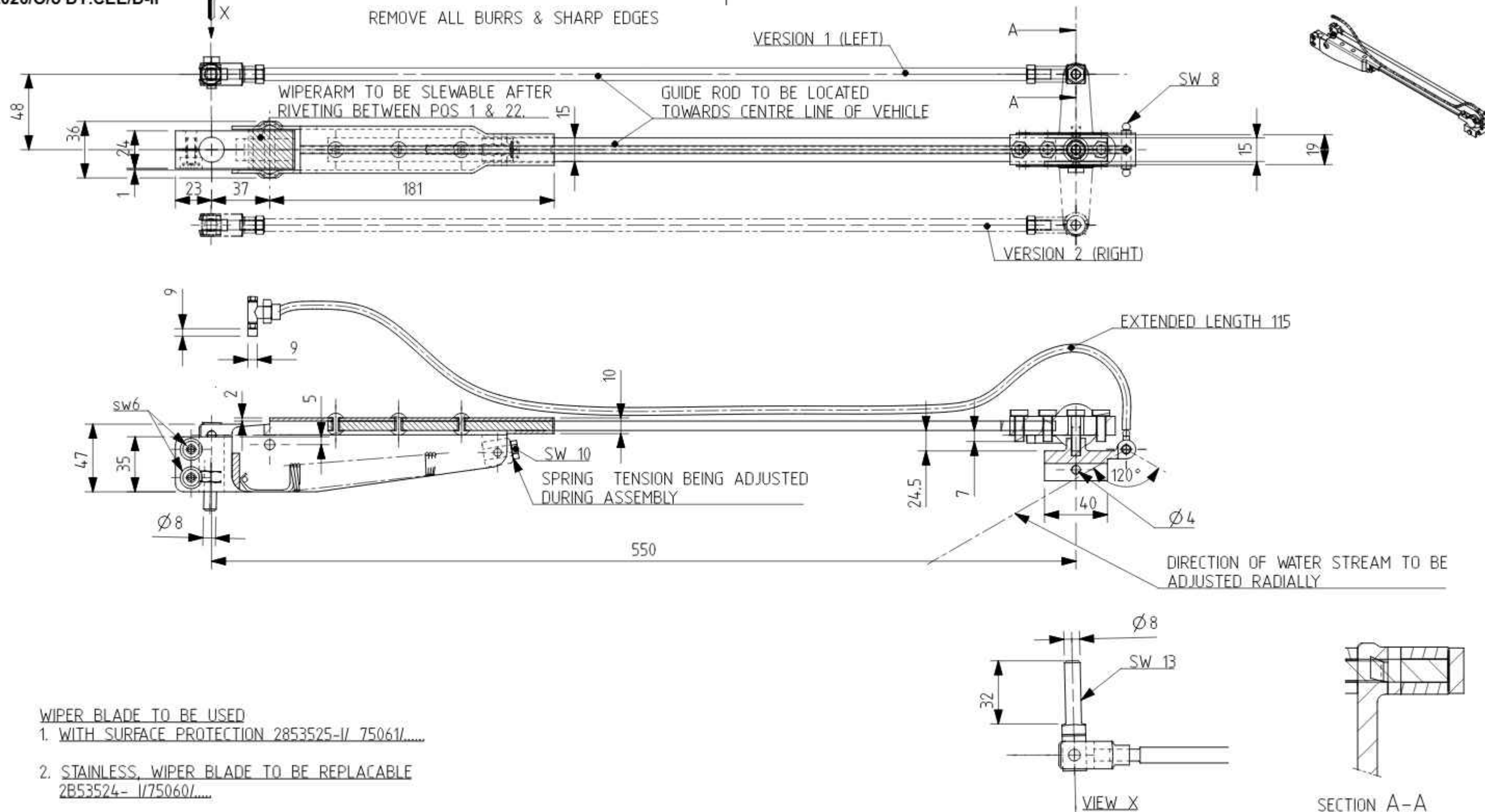
VOLUME : Ca 8 LITRES,  
MAX. AMBIENT TEMP. -20°C TO +70°C  
WEIGHT-1.6 KG  
MODEL-POLYATHYLEN

धातु-वेल्डिंग सिम्बल मा. मा. : 813 / अ. मा. सं. :2553 WELDING SYMBOLS TO IS:813 / ISO:2553	अनिर्दिष्ट सद्य - सीमा मा. मा. : 2102 / अ. मा. सं. : 2768 UNSPECIFIED TOLERANCE TO IS : 2802 / ISO : 2768												TOL. CLS.
	यथाक GRADE NO.	सं1 H1	सं2 H2	सं3 H3	सं4 H4	सं5 H5	सं6 H6	सं7 H7	सं8 H8	सं9 H9	सं10 H10	सं11 H11	सं12 H12
सतह - रूखाता का मान मा. मा. 3073 / अ. मा. सं. 1302 SURFACE ROUGHNESS VALUE TO IS:3073 / ISO:1302	Rz	0.4-0.3	0.5-0.7	0.9-1.1	1.5-2.0	2.5-3.0	5.0-6.3	9.0-12	16-25	30-40	50-63	75-100	100-250
	Ra $\mu m$	0.075	0.05	0.1	0.2	0.4	0.8	1.6	3.2	6.3	12.5	25	50
	सिम्बल SYMBOL												

परिवर्तन संख्या	प्राधिकार	वर्णन	DESCRIPTION	विनिर्दिष्ट आकार
ALT. NO.	AUTHY			DATED INITIAL

अधिकारित DGN	प्रा. व. अ. अ. CHD SSE	SANJAY KUMAR DAS 2023.05.23 10:45:10 +05'30'	चित्तरंजन रेलइंजन कारखाना CHITTARANJAN LOCOMOTIVE WORKS, INDIA	
समीक्षित स. वि. अ. / व. वि. अ. REVIEWED AEE / SEE	CHANDAN KUMAR		पदार्थ MATERIAL	POLYATHYLEN
अनुमोदित स. वि. अ. APPROVED DYCEE	ANCHAL KUMAR VERMA		प्रति भार कि. घा. WT. EACH IN KG	1.6
दिनांक DATE	25-06-2010		वर्णन DESCRIPTION	Water Resorvoir Assy (8 Ltr Capacity)
दृष्टिकोण SCALE	1:1		आरेखन संख्या DRAWING NO.	1209-07.303-020
परिवर्तन संख्या ALTERATION NO.	0		पृष्ठ SHEET	1 OF 1
परिवर्तन संख्या ALTERATION NO.	0		पृष्ठ SHEET	1 OF 1
परिवर्तन संख्या ALTERATION NO.	0		पृष्ठ SHEET	1 OF 1





WIPER BLADE TO BE USED

1. WITH SURFACE PROTECTION 2853525-1/ 75061/.....
2. STAINLESS, WIPER BLADE TO BE REPLACABLE  
2853524- 1/75060/.....

RADIUS OF WIPEARM  $r$ : 300 TO 800  
(50 mm PER STEP; SPECIAL LENGTH POSSIBLE)

QTY./	LOCO.	2 LH, 2 RH
-------	-------	------------

<b>धातु-वेल्डिंग चिन्ह</b> <b>मा. मा. : 813 / अ. मा. सं. 12553</b> <b>WELDING SYMBOLS TO</b> <b>IS:813 / ISO:12553</b>	<b>अनिर्दिष्ट संध - सीमा मा. मा. : 2102 / अ. मा. सं. : 2768</b> <b>UNSPECIFIED TOLERANCE TO IS : 2102 / ISO : 2768</b>												<b>TOL.</b> <b>C.I.S.</b>
	प्रकार GRADE NO.	सं1 11	सं2 12	सं3 13	सं4 14	सं5 15	सं6 16	सं7 17	सं8 18	सं9 19	सं10 20	सं11 21	सं12 22
	Rz	0.8-0.3	0.5-0.1	0.9-0.1	1.5-2.0	2.5-1.8	5.0-4.3	9.0-12	16-75	18-14	50-41	75-60	90-50
	Ra $\mu$ m	0.075	0.05	0.1	0.2	0.4	0.8	1.6	3.2	6.3	12.5	25	50
	चिन्ह SYMBOL												

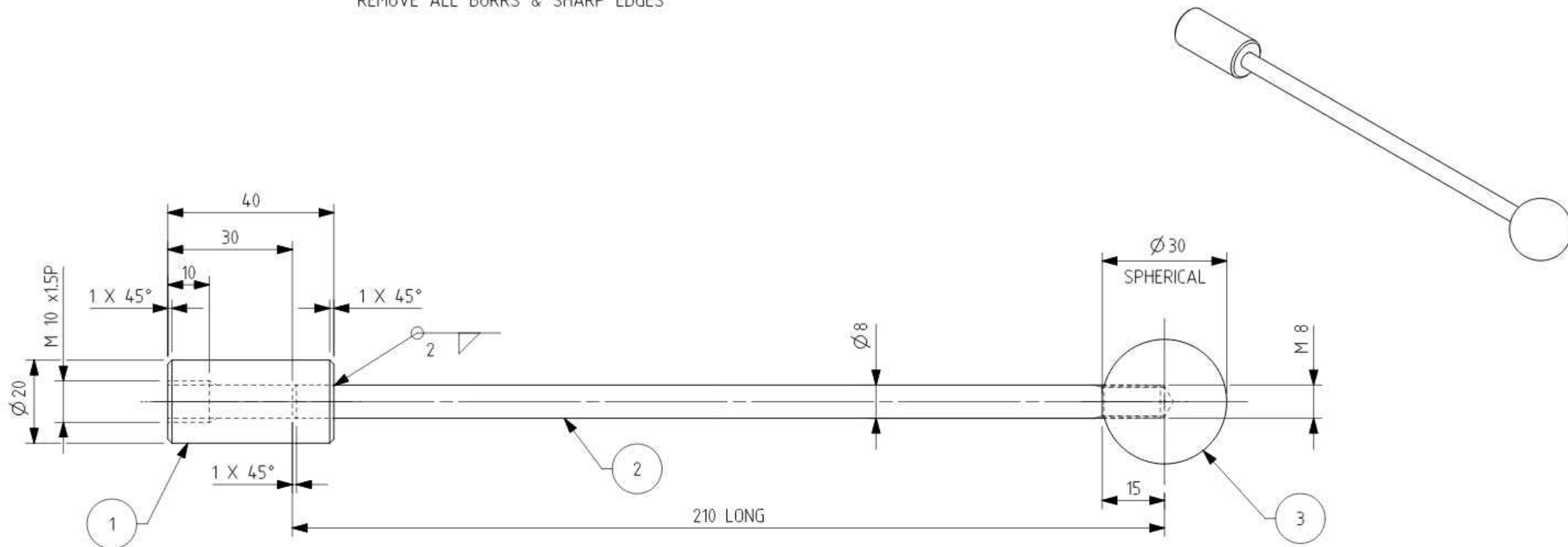
1	REDRAWN IN NX WITH 3RD ANGLE PROJECTION		22-03-98
परिवर्तन संख्या ALT. NO.	प्राधिकार AUTHY	वर्णन DESCRIPTION	दिनांक DATE INITIAL

अधिकारित DGN			<b>चितरंजन रेलइंजन कारखाना</b> <b>CHITTARANJAN LOCOMOTIVE WORKS, INDIA</b>	
जोधा व.अ.अ. CHD SSE	<b>SUBHAN</b> <b>KAR</b> <small>Design issued on: 05/08/2018          Date: 05/08/2018          15:00:00</small>		<b>प्रार्थ</b> <b>HAIL</b>	<b>प्रति कार कि. घा.</b> <b>WT. EACH IN KG</b>
समीक्षित वा.अ. / व.अ.अ. REVIEWED AEE / SEE	<b>Pradeep</b> <b>Rhokra</b> <small>Design issued on: 05/08/2018          Date: 05/08/2018          15:00:00</small>	<b>विशिष्ट</b> <b>SPECN</b>		
अनुमोदित उ.मु.वि.अ. APPROVED DYCEE	<b>SYAMA</b> <b>PRASAD</b> <b>PATRA</b> <small>Design issued on: 05/08/2018          Date: 05/08/2018          15:00:00</small>	<b>वर्णन</b> <b>DESCRIPTION</b>	<b>WIPER ARM COMPLETE 550 LG</b>	
दिनांक DATE	17-08-21	<b>आरेखन संख्या</b> <b>DRAWING NO.</b>	<b>1209-07.303-021</b>	
रेखक अनुपात SCALE	1:2.5		<b>परिवर्तन संख्या</b> <b>ALTERATION NO.</b>	<b>1</b>
<b>संदर्भ / REF.</b> <b>IA086-00418 ALI- 2</b>		<b>पर्ण</b> <b>SHEET</b>	<b>1 OF 1</b>	<b>A3</b>





REMOVE ALL BURRS & SHARP EDGES



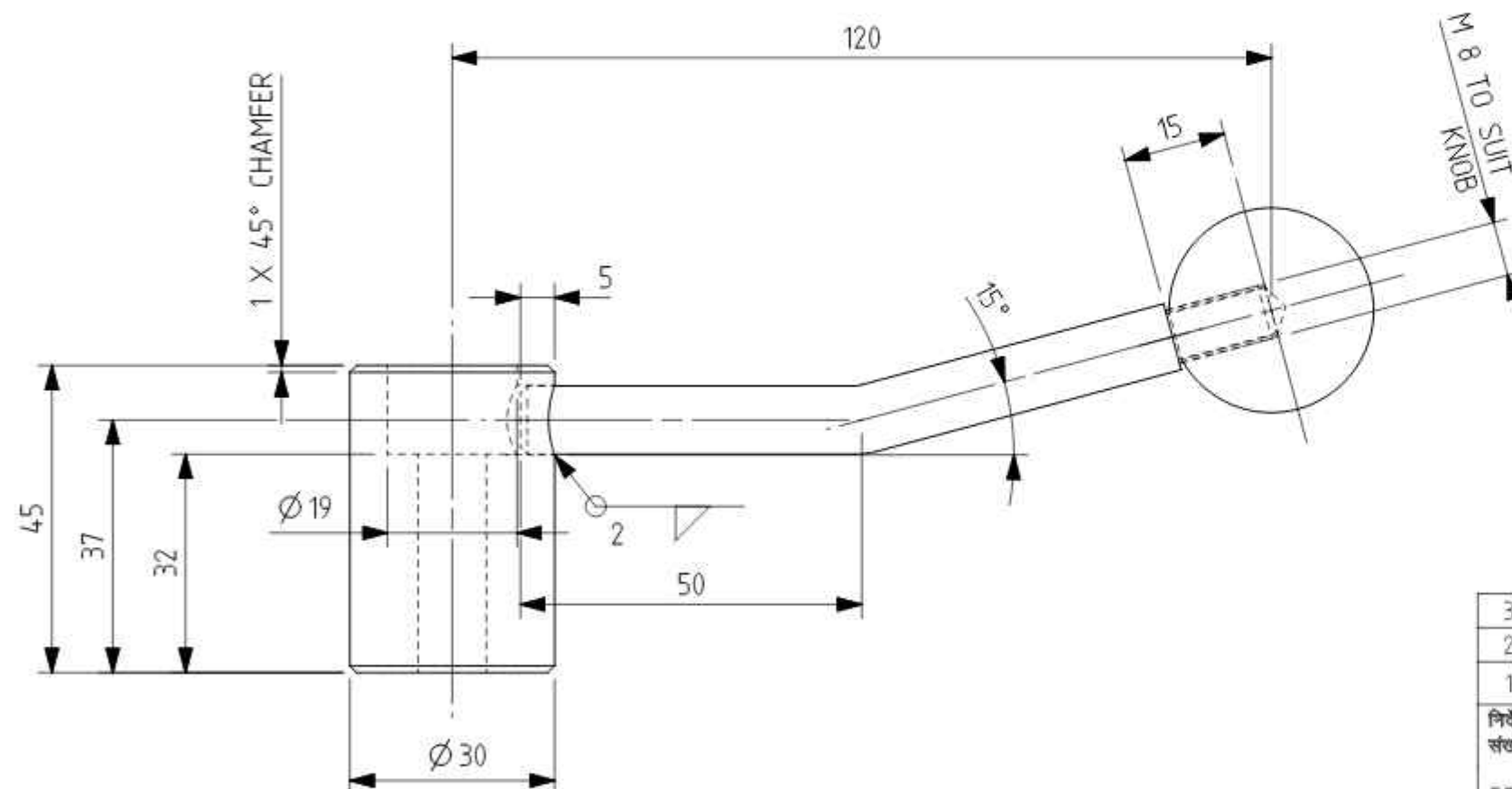
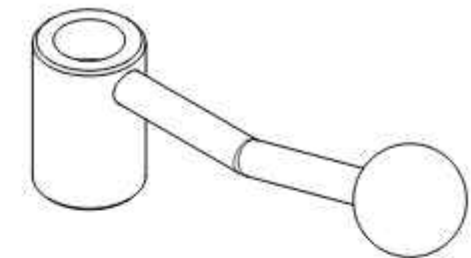
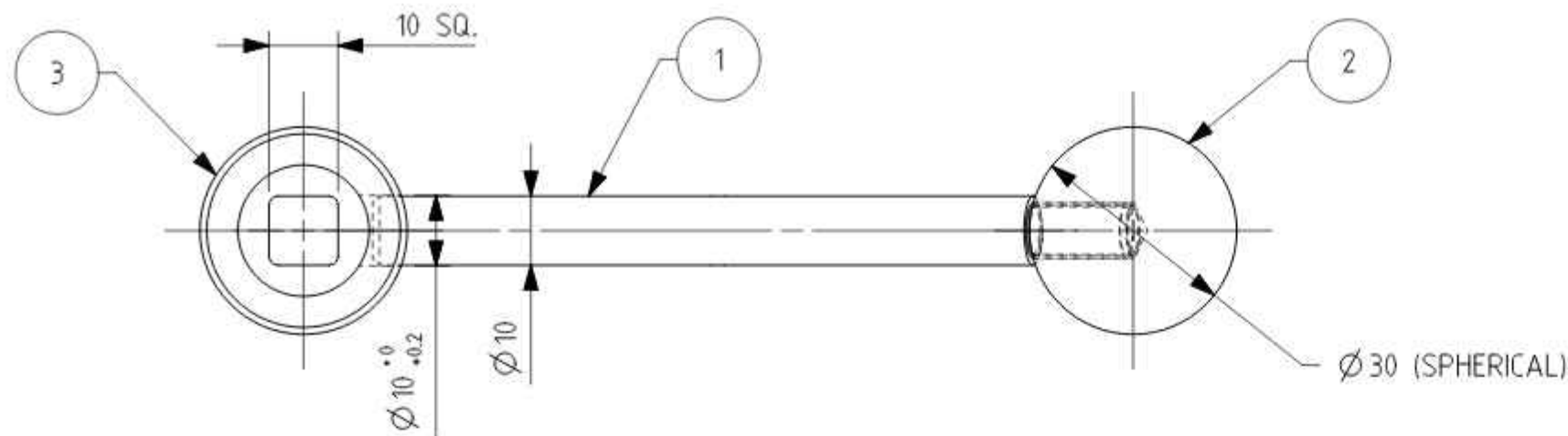
FINISH - TO BE ZINC PLATED

USED FOR LOCO- WAG-9

3	/	1209-07.303-028-002	LEVER KNOB	2	PLASTIC		
2	/	1209-07.403-042	LEVER ROD REMOVEABLE	2	STEEL	IS: 2062 GR. C	
1	/	1209-07.403-041	LEVER CONNECTOR	2	STEEL	IS: 2062 GR. C	0.2
निर्देश संख्या	सागत एवं विवरण	अंग आरेखण संख्या	वर्णन	मात्रा	पदार्थ	विशिष्टि	प्रति भाग कि. घा.
REF. NO.	C&D NO.	PART DRG. NO.	DESCRIPTION	QTY./ LOCO	MATL	SPECN	WT. EACH IN K.G.
अधिकारित DGN			 <b>चित्तरंजन रेलइंजन कारखाना</b> <b>CHITTARANJAN LOCOMOTIVE WORKS, INDIA</b>				
जोषा व.अ.अ. CHD SSE	श्री KUMAR CHAKRA BORTY						
समीक्षित प्र.वि.अ. / व.वि.अ. REVIEWED AEE / SEE	Pradip Khatana		पदार्थ MATL	प्रति भाग कि. घा. WT. EACH IN KG			
अनुमोदित उ.पु.वि.अ. APPROVED DYCEE	SYAMA PRASAD PATRA		विशिष्टि SPECN				
दिनांक DATE	14-08-21		वर्णन DESCRIPTION	LEVER EXTENSION ASSEMBLY (WIPER INSTALLATION)			
रेखक अनुपात SCALE	1:1		आरेखण संख्या DRAWING NO.	1209-07.303-027			
संदर्भ / REF.				परिवर्तन संख्या ALTERATION NO.	पृष्ठ SHEET	1 OF 1	A3
IA086-00504 ALI- 2				1			

<b>धातु-वेल्डन चिन्ह</b> <b>मा. मा. : 813 / अ. मा. सं. : 2553</b> WELDING SYMBOLS TO IS:813 / ISO:2553	<b>अनिर्दिष्ट सख - सीमा मा. मा. : 2102 / अ. मा. सं. : 2768</b> UNSPECIFIED TOLERANCE TO IS : 2102 / ISO : 2768												TOL. C.L.S.
	पदांक GRADE NO.	सं1 11	सं2 12	सं3 13	सं4 14	सं5 15	सं6 16	सं7 17	सं8 18	सं9 19	सं10 20	सं11 21	सं12 22
	Rz	0.6-0.3	0.5-0.2	0.9-0.1	1.5-2.0	2.5-3.8	5.0-6.3	9.0-12	16-25	30-40	50-63	75-90	100-250
	Ra $\mu$ m	0.075	0.05	0.1	0.2	0.4	0.8	1.6	3.2	6.3	12.5	25	50
	चिन्ह SYMBOL												

REMOVE ALL BURRS & SHARP EDGES



FINISH: TO BE Zn PLATED.

USED FOR LOCO: WAG-9 & WAP-5  
QTY/LOCO: 2 NOS.

3	/		Lever Boss	1	STEEL	IS: 2062 GR. C	0.17
2	/		Lever Knob	1	PLASTIC		0.03
1	/		Lever Rod $\varnothing 10$	1	STEEL	IS: 2062 GR. C	0.10
निर्देश संख्या	सागत एवं वितरण संख्या	अंग आरेखण संख्या	वर्णन	मात्रा	पदार्थ	विविष्टि	प्रति भाग कि. ग्रा.
REF. NO.	C&D NO.	PART DRG. NO.	DESCRIPTION	QTY.	MATL	SPECN	WT. EACH IN K.G.

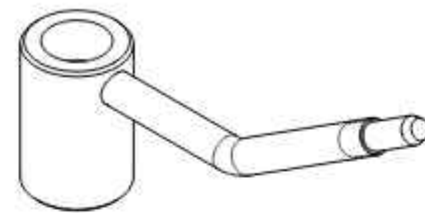
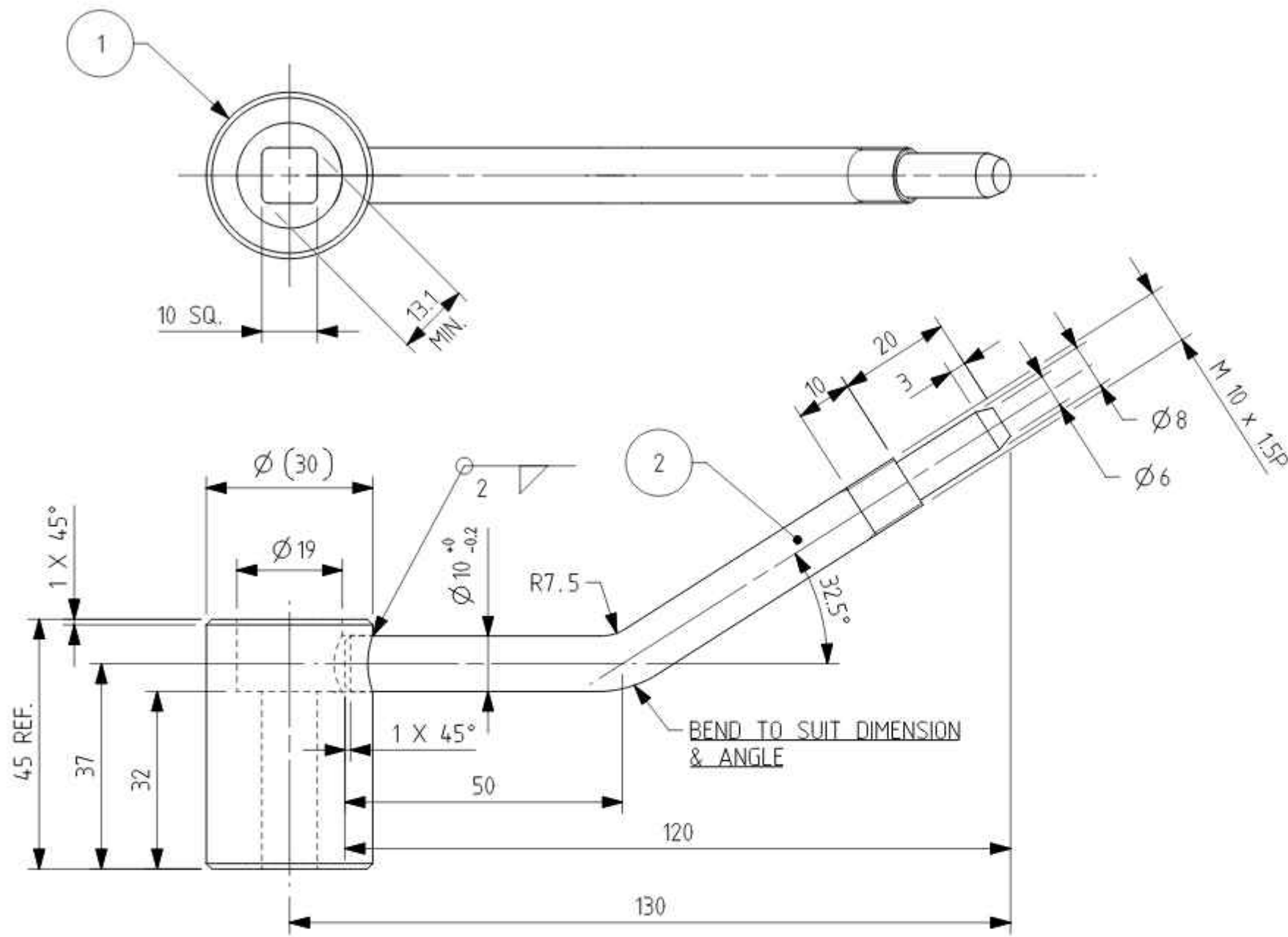
अधिकारित DGN			<b>चितारंजन रेलइंजन कारखाना</b> CHITTARANJAN LOCOMOTIVE WORKS, INDIA	
जीवा व.अ.अ. CHD SSE	MAHMAN KARI KAD		प्रचार्य MAIL	प्रति भार कि. घा. WT. EACH IN KG
समीक्षित स.वि.अ. / व.वि.अ. REVIEWED AEE / SEE	Pradeep Khattar	विशिष्ट SPECN		
अनुमोदित उ.मु.वि.अ. APPROVED DYCEE	SYAMA PRASAD PATIL	वर्णन DESCRIPTION	LEVER FIXED ASSEMBLY (R.H.S.) (WIPER INSTALLATION)	
दिनांक DATE	11-06-10	आरेखण संख्या DRAWING NO.	1209-07.303-028	
वैशिक अनुपात SCALE	1:1	परिवर्तन संख्या ALTERATION NO.	पर्ण SHEET	1 OF 1
संदर्भ / REF. IA086-00088 ALI- 2			1	A3

<b>हाथ-वेल्डिंग सिग्</b> <b>भा. मा. : 813 / अ. मा. सं. : 2553</b> WELDING SYMBOLS TO IS:813 / ISO:2553	<b>अनिर्दिष्ट सख - सीमा भा. मा. : 2102 / अ. मा. सं. : 2768</b> UNSPECIFIED TOLERANCE TO IS : 2102 / ISO : 2768												Tol. C.I.S.
	पदांक GRADE NO.	सं1 11	सं2 12	सं3 13	सं4 14	सं5 15	सं6 16	सं7 17	सं8 18	सं9 19	सं10 20	सं11 21	सं12 22
	Rz	0.8-1.3	0.5-0.7	0.9-1.1	1.5-2.0	2.5-3.8	5.0-6.3	9.0-12	16-25	36-48	50-63	75-90	90-250
	Ra $\mu$ m	0.075	0.05	0.1	0.2	0.4	0.8	1.6	3.2	6.3	12.5	25	50
	सिग् SYMBOL												

1	REDRAWN IN NX WITH 3RD ANGLE PROJECTION		TI-02--
परिवर्तन संख्या ALT. NO.	प्रमाणिकार AUTHY	वर्णन DESCRIPTION	विभाजित कायम DATE INITIAL



5128877/2026/O/o DY.CEE/D-II



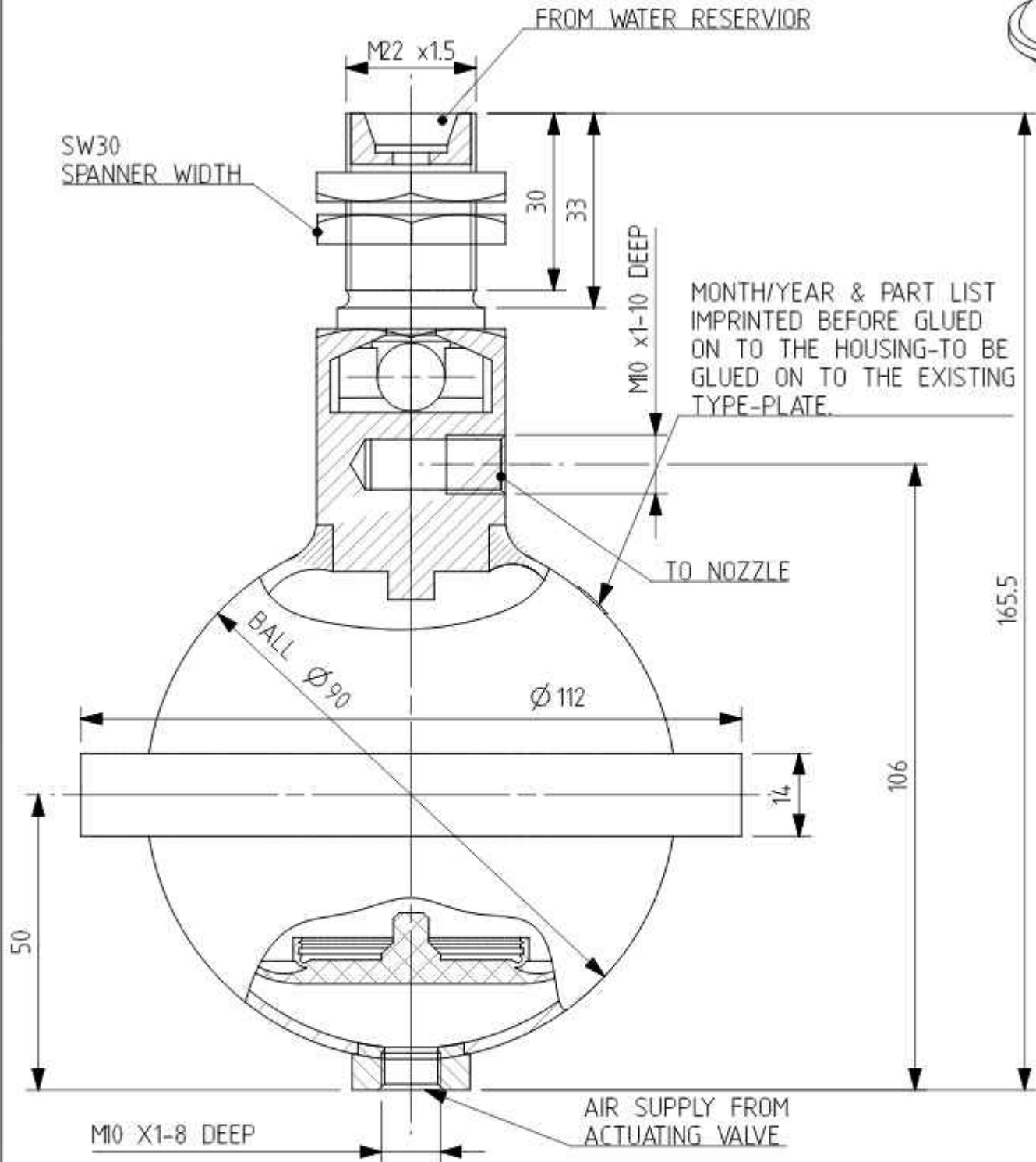
FINISH- TO BE ZINC PLATED

धातु-वेल्डिंग चिह्न मा. मा. : 813 / अ. मा. सं. : 2853 WELDING SYMBOLS TO IS:813 / ISO:2553	अनिर्दिष्ट सद्य - सीमा मा. मा. : 2102 / अ. मा. सं. : 2768 UNSPECIFIED TOLERANCE TO IS : 2102 / ISO : 2768												TOL. CLS.
	पद्यक GRADE NO.	स1 11	स2 12	स3 13	स4 14	स5 15	स6 16	स7 17	स8 18	स9 19	स10 20	स11 21	स12 22
	Rz	0.4-0.3	0.5-0.2	0.9-1.1	1.5-2.8	2.5-3.8	5.0-6.3	9.0-12	16-25	30-48	50-63	75-100	100-250
	Ro μm	0.075	0.05	0.1	0.2	0.4	0.8	1.6	3.2	6.3	12.5	25	50
सतह - रुखाता का मान मा. मा. 3073 / अ. मा. सं. 1302 SURFACE ROUGHNESS VALUE TO IS:3073 / ISO:1302	चिह्न SYMBOL												

1	परिवर्तन संख्या ALT. NO.	2	प्राधिकार AUTHY	3	वर्णन DESCRIPTION	4	दिनांक DATED INITIAL	5	REDRAWN IN NX WITH 3RD ANGLE PROJECTION	6	11-06-09
---	-----------------------------	---	--------------------	---	----------------------	---	-------------------------	---	---	---	----------

2	/	1209-07.403-045	LEVER ROD	1	STEEL	IS: 2062 GR. C	0.08
1	/	1209-07.403-044	LEVER BOSS	1	STEEL	IS: 2062 GR. C	0.17
निर्देश संख्या REF. NO.	लागत एवं विवरण संख्या C&D NO.	अंग आरेखन संख्या PART DRG. NO.	वर्णन DESCRIPTION	मात्रा QTY.	पदार्थ MATL	विशिष्ट SPECN	प्रति भार कि. घा. WT. EACH IN K.G.
अधिकारित DGN	<div><div></div><div>चित्तरंजन रेलइंजन कारखाना CHITTARANJAN LOCOMOTIVE WORKS, INDIA</div></div>						
जॉया व.अ.अ. CHD SSE	<div><div>SUBHAN KAD KUMBLE KAR</div><div><small>Designated by 12-08-21 12-08-21</small></div></div>	पदार्थ MATL	प्रति भार कि. घा. WT. EACH IN KG				
समीक्षित स.वि.अ. / व.वि.अ. REVIEWED AEE / SEE	<div><div>Pradeep Khatala</div><div><small>Designated by 12-08-21 12-08-21</small></div></div>	विशिष्ट SPECN					
अनुमोदित स.प्र.वि.अ. APPROVED DY.CEE	<div><div>SYAMA PRASAD PATRA</div><div><small>Designated by 12-08-21 12-08-21</small></div></div>	वर्णन DESCRIPTION	LEVER FIXED ASSLY. LHS. (WIPER INSTALLATION)				
दिनांक DATE	12-08-21						
दृष्टिक अनुपात SCALE	1:1	आरेखन संख्या DRAWING NO.	1209-07.303-029				
संदर्भ / REF. IA086-00503 ALT- 4	<div><div></div><div></div></div>	परिवर्तन संख्या ALTERATION NO.	1	पृष्ठ SHEET	1 OF 1	A3	

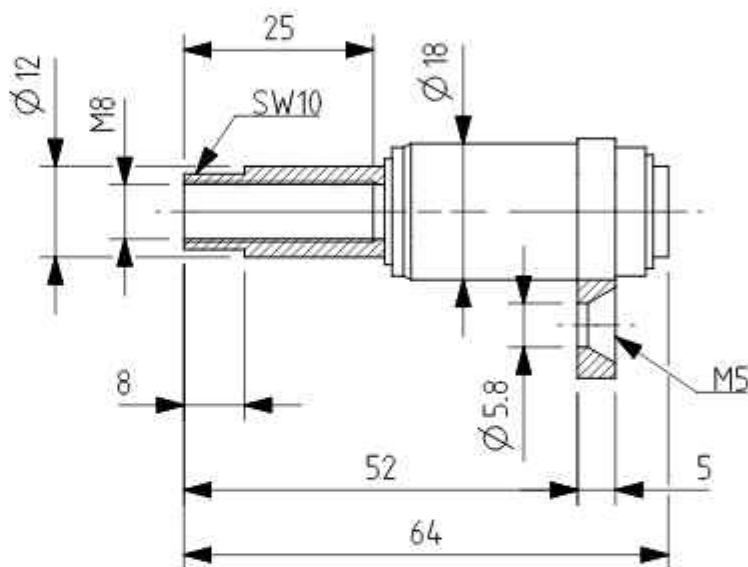
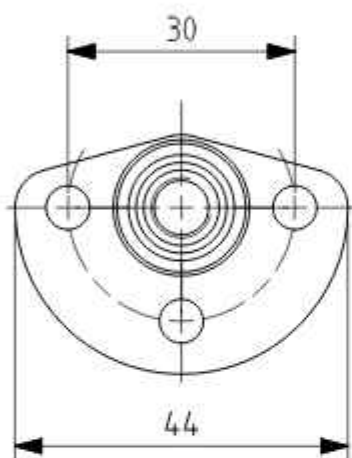
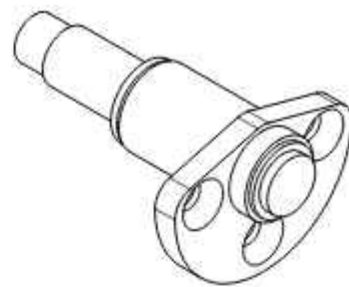
REMOVE ALL BURRS & SHARP EDGES



<div>कमिश्नर DGN</div> <div>जोडा CHD</div> <div>कर्मचारी SUDPT.</div>												<div>पदार्थ MATERIAL</div> <div>कारखाना संख्या REF. ASSY DRG. NO.</div> <div>संख्या क. C &amp; D NO.</div>												<div>विशिष्ट SPECN</div> <div>प्रयोग में USED FOR LOCOS</div> <div>वर्णन DESCRIPTION</div>												<div>प्रति भाग कि. घा. WT. EACH IN KG.</div> <div><div>चितरंजन रेलइंजन कारखाना CHITTARANJAN LOCOMOTIVE WORKS, INDIA</div></div>															
1				-				REDRAWN IN INX WITH 3RD ANGLE PROJECTION								11-06-10				समीक्षा र.क. REVIEWED S.				CHITRANJAN LOCOMOTIVE WORKS				WAG-9																							
परिवर्तन संख्या ALT. NO.				प्राधिकार AUTHY				वर्णन DESCRIPTION								दिनांक DATED INITIAL				कर्मचारी (क.वि.) APPROVED क.वि.क. DY.CEE				आरेखन संख्या DRAWING NO.				परिवर्तन संख्या ALT. NO.																							
संख्या - 1209-07.403-023												कारखाना का भाग भा. भा. 3073 / क. भा. भा. 1302												समिति संख्या - संख्या भा. भा. : 2102 / क. भा. भा. : 2200												TOL. C.L.S.															
समिति संख्या - संख्या भा. भा. : 2102 / क. भा. भा. : 2200												UNSPECIFIED TOLERANCE TO IS : 7102 / ISO : 2768												वायु-रेलवे संख्या भा. भा. : 818 / क. भा. भा. : 0803												WELDING SYMBOLS TO IS 813 / ISO 2553															
पदार्थ GRADE NO.				सं1 N1				सं2 N2				सं3 N3				सं4 N4				सं5 N5				सं6 N6				सं7 N7				सं8 N8				सं9 N9				सं10 N10				सं11 N11				सं12 N12			
R2				8.14-8.3				8.5-8.7				8.9-9.1				9.3-9.5				9.7-9.9				10.1-10.3				10.5-10.7				10.9-11.1				11.3-11.5				11.7-11.9				12.1-12.3				12.5-12.7			
R2				8.075				8.075				8.1				8.2				8.3				8.4				8.5				8.6				8.7				8.8				8.9				9.0			
सिंह SYMBOL																																																			
संख्या / REF.												IA082-00250 ALT- 0												This document/drawing was prepared by or on behalf of CIW and the copyright belongs to CIW. Reproduction in whole or in part requires prior written consent of CIW. As the drawing incorporates confidential information of CIW its disclosure to third parties also requires CIW's prior written consent.												<div> 3<sup>rd</sup> ANGLE PROJECTION</div> <div>आरेखन संख्या DRAWING NO. 1209-07.403-023</div> <div>परिवर्तन संख्या ALT. NO.</div>															



REMOVE ALL BURRS & SHARP EDGES

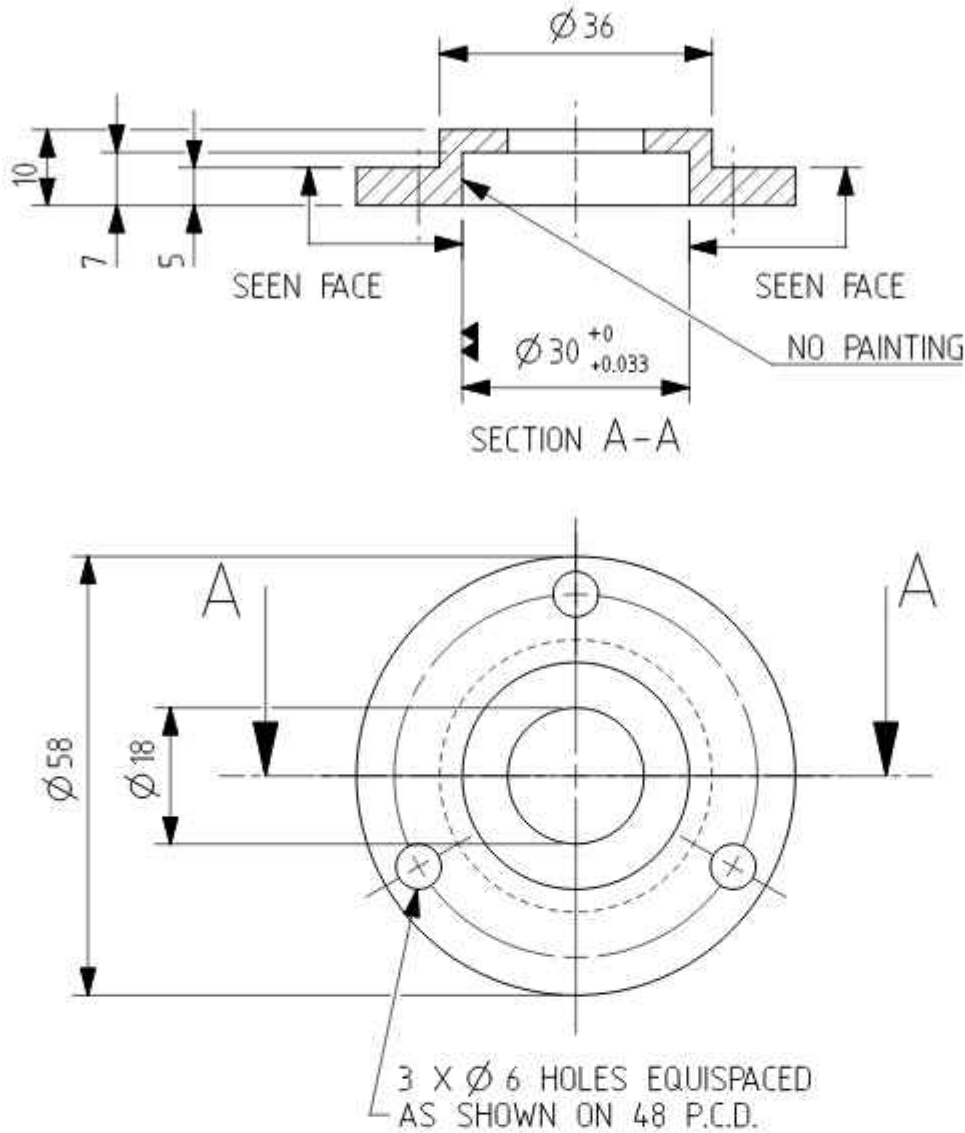


QTY./LOCO: 4 NOS.  
USED FOR LOCO WAG-9

										अधिकृतित DGN				चित्तारंजन रेलइंजन कारखाना CHITTARANJAN LOCOMOTIVE WORKS, INDIA	
1		REDRAWN IN NX WITH 3RD ANGLE PROJECTION						14-06-10		पौषा व.व.व. CHD SSE		ALOK KUMAR CHARGA BOKRY		प्रति भार कि. घा. WT. EACH IN KG	
परिवर्तन संख्या ALT.NO.		आधिकार AUTHY		वर्णन DESCRIPTION				दिनांक अथवा DATED INITIAL		समीक्षित र.वि.व. / र.वि.व. REVIEWED AEE / SEE		Pradeep Khatri		विशिष्ट SPECN	
समाप्त - कर्मचारी का नाम वा. नं. 0073 / क. वा. स. 1902 SUMAT RAUGHNESS VALUE TO IS 8013 / ISO 2553		निर्दिष्ट सह -- सीमा वा. नं. : 2102 / क. वा. स. : 2102 UNDESIGNED TOLERANCE TO IS : 2102 / ISO : 2102 बाहु-रेखांक विधि वा. नं. : 013 / क. वा. स. : 2003 WELDING SYMBOLS TO IS 813 / ISO 2553						TOL. CLS.		अनुमोदित उ.मु.वि.व. APPROVED DYCEE		SYAMA PRASAD PATHIA		वर्णन DESCRIPTION	
पटांक GRADE NO.		सं1 N1	सं2 N2	सं3 N3	सं4 N4	सं5 N5	सं6 N6	सं7 N7	सं8 N8	सं9 N9	सं10 N10	सं11 N11	सं12 N12	BEARING AND SHAFT ASSLY.	
Pz	0.4-0.3	0.5-0.7	0.9-1.1	1.5-2.0	2.5-3.8	5.0-6.3	9.0-12	18-25	30-40	50-63	75-90	100-125		आरेखण संख्या DRAWING NO.	
Rz 12.5	0.025	0.05	0.1	0.2	0.4	0.8	1.6	3.2	6.3	12.5	25	50		1209-07.403-024	
रेखांक SCALE		सर्वत्र / REF. IA082-00249 ALT.- 1										परिवर्तन संख्या ALTERATION. NO.		पर्ण SHEET 1 OF 1	
परिमाणु DIMENSION														A4	

5128877/2026/O/o DY.CEE/D-II

REMOVE ALL BURRS &amp; SHARP EDGES



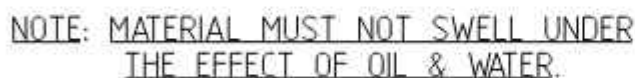
## NOTES:-

1. PAINTING- TO ABB SPECN. ES1213
2. COLOUR-TO MATCH RAL 9003  
SIGNAL WHITE ON SEEN FACE ONLY.

QTY./LOCO: 4 NOS.  
USED FOR LOCO WAG-9

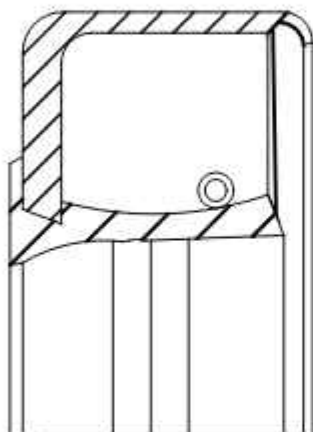
1		REDRAWN IN NX WITH 3RD ANGLE PROJECTION		14-06-10		अधिकृत DGN				वितरंजन रेलइंजन कारखाना CHITTARANJAN LOCOMOTIVE WORKS, INDIA	
परिवर्तन संख्या ALT.NO.		प्राधिकार AUTHY		वर्णन DESCRIPTION		दिनांक DATED		प्रो. व. अ. अ. CHD SSE संपीकृत स. वि. अ. / व. वि. अ. REVIEWED AEE / SEE अनुमोदित ए. नु. वि. अ. APPROVED DYCEE दिनांक DATE 14-08-21		पदार्थ MATERIAL STEEL प्रति भार कि. ग्रा. WT. EACH IN KG 0.1	
सं. 1		सं. 2		सं. 3		सं. 4		सं. 5		सं. 6	
सं. 7		सं. 8		सं. 9		सं. 10		सं. 11		सं. 12	
सं. 13		सं. 14		सं. 15		सं. 16		सं. 17		सं. 18	
सं. 19		सं. 20		सं. 21		सं. 22		सं. 23		सं. 24	
सं. 25		सं. 26		सं. 27		सं. 28		सं. 29		सं. 30	
सं. 31		सं. 32		सं. 33		सं. 34		सं. 35		सं. 36	
सं. 37		सं. 38		सं. 39		सं. 40		सं. 41		सं. 42	
सं. 43		सं. 44		सं. 45		सं. 46		सं. 47		सं. 48	
सं. 49		सं. 50		सं. 51		सं. 52		सं. 53		सं. 54	
सं. 55		सं. 56		सं. 57		सं. 58		सं. 59		सं. 60	
सं. 61		सं. 62		सं. 63		सं. 64		सं. 65		सं. 66	
सं. 67		सं. 68		सं. 69		सं. 70		सं. 71		सं. 72	
सं. 73		सं. 74		सं. 75		सं. 76		सं. 77		सं. 78	
सं. 79		सं. 80		सं. 81		सं. 82		सं. 83		सं. 84	
सं. 85		सं. 86		सं. 87		सं. 88		सं. 89		सं. 90	
सं. 91		सं. 92		सं. 93		सं. 94		सं. 95		सं. 96	
सं. 97		सं. 98		सं. 99		सं. 100		सं. 101		सं. 102	
सं. 103		सं. 104		सं. 105		सं. 106		सं. 107		सं. 108	
सं. 109		सं. 110		सं. 111		सं. 112		सं. 113		सं. 114	
सं. 115		सं. 116		सं. 117		सं. 118		सं. 119		सं. 120	
सं. 121		सं. 122		सं. 123		सं. 124		सं. 125		सं. 126	
सं. 127		सं. 128		सं. 129		सं. 130		सं. 131		सं. 132	
सं. 133		सं. 134		सं. 135		सं. 136		सं. 137		सं. 138	
सं. 139		सं. 140		सं. 141		सं. 142		सं. 143		सं. 144	
सं. 145		सं. 146		सं. 147		सं. 148		सं. 149		सं. 150	
सं. 151		सं. 152		सं. 153		सं. 154		सं. 155		सं. 156	
सं. 157		सं. 158		सं. 159		सं. 160		सं. 161		सं. 162	
सं. 163		सं. 164		सं. 165		सं. 166		सं. 167		सं. 168	
सं. 169		सं. 170		सं. 171		सं. 172		सं. 173		सं. 174	
सं. 175		सं. 176		सं. 177		सं. 178		सं. 179		सं. 180	
सं. 181		सं. 182		सं. 183		सं. 184		सं. 185		सं. 186	
सं. 187		सं. 188		सं. 189		सं. 190		सं. 191		सं. 192	
सं. 193		सं. 194		सं. 195		सं. 196		सं. 197		सं. 198	
सं. 199		सं. 200		सं. 201		सं. 202		सं. 203		सं. 204	
सं. 205		सं. 206		सं. 207		सं. 208		सं. 209		सं. 210	
सं. 211		सं. 212		सं. 213		सं. 214		सं. 215		सं. 216	
सं. 217		सं. 218		सं. 219		सं. 220		सं. 221		सं. 222	
सं. 223		सं. 224		सं. 225		सं. 226		सं. 227		सं. 228	
सं. 229		सं. 230		सं. 231		सं. 232		सं. 233		सं. 234	
सं. 235		सं. 236		सं. 237		सं. 238		सं. 239		सं. 240	
सं. 241		सं. 242		सं. 243		सं. 244		सं. 245		सं. 246	
सं. 247		सं. 248		सं. 249		सं. 250		सं. 251		सं. 252	
सं. 253		सं. 254		सं. 255		सं. 256		सं. 257		सं. 258	
सं. 259		सं. 260		सं. 261		सं. 262		सं. 263		सं. 264	
सं. 265		सं. 266		सं. 267		सं. 268		सं. 269		सं. 270	
सं. 271		सं. 272		सं. 273		सं. 274		सं. 275		सं. 276	
सं. 277		सं. 278		सं. 279		सं. 280		सं. 281		सं. 282	
सं. 283		सं. 284		सं. 285		सं. 286		सं. 287		सं. 288	
सं. 289		सं. 290		सं. 291		सं. 292		सं. 293		सं. 294	
सं. 295		सं. 296		सं. 297		सं. 298		सं. 299		सं. 300	
सं. 301		सं. 302		सं. 303		सं. 304		सं. 305		सं. 306	
सं. 307		सं. 308		सं. 309		सं. 310		सं. 311		सं. 312	
सं. 313		सं. 314		सं. 315		सं. 316		सं. 317		सं. 318	
सं. 319		सं. 320		सं. 321		सं. 322		सं. 323		सं. 324	
सं. 325		सं. 326		सं. 327		सं. 328		सं. 329		सं. 330	
सं. 331		सं. 332		सं. 333		सं. 334		सं. 335		सं. 336	
सं. 337		सं. 338		सं. 339		सं. 340		सं. 341		सं. 342	
सं. 343		सं. 344		सं. 345		सं. 346		सं. 347		सं. 348	
सं. 349		सं. 350		सं. 351		सं. 352		सं. 353		सं. 354	
सं. 355		सं. 356		सं. 357		सं. 358		सं. 359		सं. 360	
सं. 361		सं. 362		सं. 363		सं. 364		सं. 365		सं. 366	
सं. 367		सं. 368		सं. 369		सं. 370		सं. 371		सं. 372	
सं. 373		सं. 374		सं. 375		सं. 376		सं. 377		सं. 378	
सं. 379		सं. 380		सं. 381		सं. 382		सं. 383		सं. 384	
सं. 385		सं. 386		सं. 387		सं. 388		सं. 389		सं. 390	
सं. 391		सं. 392		सं. 393		सं. 394		सं. 395		सं. 396	
सं. 397		सं. 398		सं. 399		सं. 400		सं. 401		सं. 402	
सं. 403		सं. 404		सं. 405		सं. 406		सं. 407		सं. 408	
सं. 409		सं. 410		सं. 411		सं. 412		सं. 413		सं. 414	
सं. 415		सं. 416		सं. 417		सं. 418		सं. 419		सं. 420	
सं. 421		सं. 422		सं. 423		सं. 424		सं. 425		सं. 426	
सं. 427		सं. 428		सं. 429		सं. 430		सं. 431		सं. 432	
सं. 433		सं. 434		सं. 435		सं. 436		सं. 437		सं. 438	
सं. 439		सं. 440		सं. 441		सं. 442		सं. 443		सं. 444	
सं. 445		सं. 446		सं. 447		सं. 448		सं. 449		सं. 450	
सं. 451		सं. 452		सं. 453		सं. 454		सं. 455		सं. 456	
सं. 457		सं. 458		सं. 459		सं. 460		सं. 461		सं. 462	
सं. 463		सं. 464		सं. 465		सं. 466		सं. 467		सं. 468	
सं. 469		सं. 470		सं. 471		सं. 472		सं. 473		सं. 474	
सं. 475		सं. 476		सं. 477		सं. 478		सं. 479		सं. 480	
सं. 481		सं. 482		सं. 483		सं. 484		सं. 485		सं. 486	
सं. 487		सं. 488		सं. 489		सं. 490		सं. 491		सं. 492	
सं. 493		सं. 494		सं. 495		सं. 496		सं. 497		सं. 498	
सं. 499		सं. 500		सं. 501		सं. 502		सं. 503		सं. 504	
सं. 505		सं. 506		सं. 507		सं. 508		सं. 509		सं. 510	
सं. 511		सं. 512		सं. 513		सं. 514		सं. 515		सं. 516	
सं. 517		सं. 518		सं. 519		सं. 520		सं. 521		सं. 522	
सं. 523		सं. 524		सं. 525		सं. 526		सं. 527		सं. 528	
सं. 529		सं. 530		सं. 531		सं. 532		सं. 533		सं. 534	
सं. 535		सं. 536		सं. 537		सं. 538		सं. 539		सं. 540	
सं. 541		सं. 542		सं. 543		सं. 544		सं. 545		सं. 546	
सं. 547		सं. 548		सं. 549		सं. 550		सं. 551		सं. 552	
सं. 553		सं. 554		सं. 555		सं. 556		सं. 557		सं. 558	
सं. 559		सं. 560		सं. 561		सं. 562		सं. 563		सं. 564	
सं. 565		सं. 566		सं. 567		सं. 568		सं. 569		सं. 570	
सं. 571		सं. 572		सं. 573		सं. 574		सं. 575		सं. 576	
सं. 577		सं. 578		सं. 579		सं. 580		सं. 581		सं. 582	
सं. 583		सं. 584		सं. 585		सं. 586		सं. 587		सं. 588	
सं. 589		सं. 590		सं. 591		सं. 592		सं. 593		सं. 594	
सं. 595		सं. 596		सं. 597		सं. 598		सं. 599		सं. 600	
सं. 601		सं. 602		सं. 603		सं. 604		सं. 605		सं. 606	
सं. 607		सं. 608		सं. 609		सं. 610		सं. 611		सं. 612	
सं. 613		सं. 614		सं. 615		सं. 616		सं. 617		सं. 618	
सं. 619		सं. 620		सं. 621		सं. 622		सं. 623		सं. 624	
सं. 625		सं. 626		सं. 627		सं. 628		सं. 629		सं. 630	
सं. 631		सं. 632		सं. 633		सं. 634		सं. 635		सं. 636	
सं. 637		सं. 638		सं. 639		सं. 640		सं. 641		सं. 642	
सं. 643		सं. 644		सं. 645		सं. 646		सं. 647		सं. 648	
सं. 649		सं. 650		सं. 651		सं. 652		सं. 653		सं. 654	
सं. 655		सं. 656		सं. 657		सं. 658		सं. 659		सं. 660	
सं. 661		सं. 662		सं. 663		सं. 664		सं. 665		सं. 666	
सं. 667		सं. 668		सं. 669		सं. 670		सं. 671		सं. 672	
सं. 673											





												अधिकृतित DGN				 <div>चितरंजन रेलइंजन कारखाना CHITTARANJAN LOCOMOTIVE WORKS, INDIA</div>									
												जोधा व.व.व. CHD SSE													
1		REDRAWN IN NX WITH 3RD ANGLE PROJECTION						14-06-10				पर्याय MATL		NEOPRENE		प्रति भार कि. गा. WT. EACH IN KG		0.01							
परिवर्तन संख्या ALT.NO.		प्राधिकार AUTHY		वर्णन DESCRIPTION				विशेष बहाल DATED INITIAL		समीक्षा स.वि.व. / व.वि.व. REVIEWED AEE / SEE				विशिष्ट SPECN											
संख्या - 0073 / 0073 क. मा. सं. 1302 SUNGE ROUGHNESS VALU TO 5.00 / 5.00		अतिरिक्त सहा - सीमा मा. सं. : 2102 / क. मा. सं. : 2102 UNSPECIFIED TOLERANCE TO IS : 7102 / IS : 2102 बाहु-रेखांक विधि मा. सं. : 013 / क. मा. सं. : 2603 WELDING SYMBOLS TO IS 813 / IS 2553						TOL. CLS.		अनुमोदित उ.पु.वि.व. APPROVED DYCEE		SYAMA PRASAD PATRA				वर्णन DESCRIPTION		Gasket							
पर्याय GRADE NO.		सं1 N1	सं2 N2	सं3 N3	सं4 N4	सं5 N5	सं6 N6	सं7 N7	सं8 N8	सं9 N9	सं10 N10	सं11 N11	सं12 N12	रेखांक अनुपात SCALE		1:1		आरेखण संख्या DRAWING NO.		1209-07.403-026					
Rz		0.16-0.3	0.5-0.7	0.9-1.1	1.5-2.0	2.5-3.8	5.0-6.3	9.0-12	16-25	30-40	50-63	75-90	100-125												
Ra 12.5		0.075	0.05	0.1	0.2	0.4	0.8	1.6	3.2	6.3	12.5	25	50												
चिह्न SYMBOL																									
												संवर्ण / REF. IA082-00257 ALT.- 1				परिवर्तन संख्या ALTERATION. NO.		01		पर्ण SHEET		1 OF 1		A4	

REMOVE ALL BURRS & SHARP EDGES



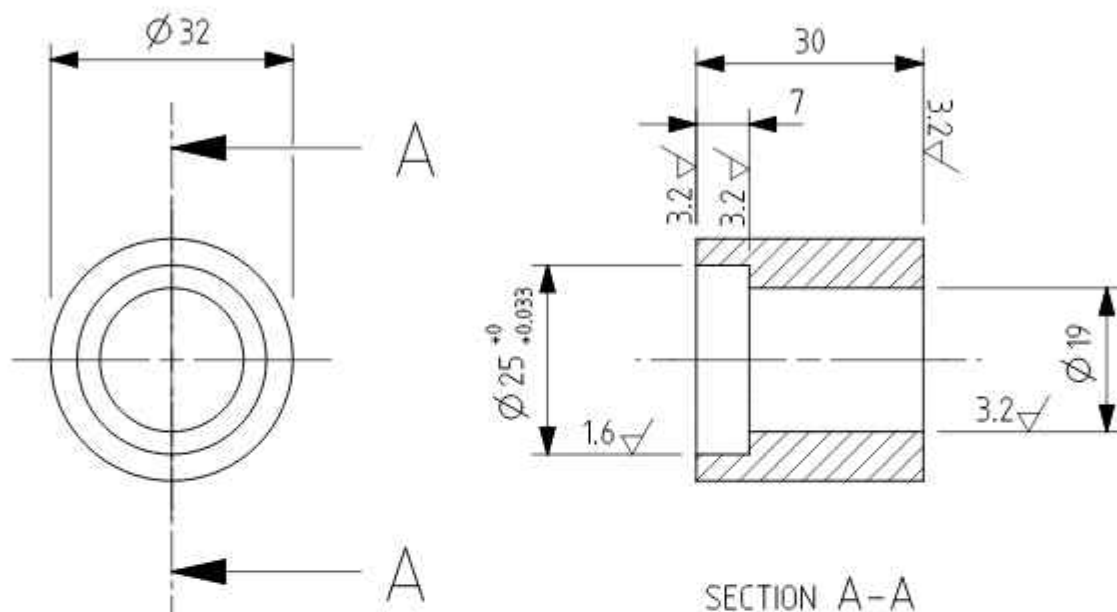
REF.NO	SHAFT Ø	SEAL O/D	WIDTH	TYPE
1	12	25	7	FT2
2	16	30	7	FT2

2		OIL SEAL	4			
1		OIL SEAL	4			
<b>निर्देश संख्या</b>	<b>अंग आरेखण संख्या</b>	<b>वर्णन</b>	<b>मात्रा</b>	<b>पदार्थ</b>	<b>विशिष्टि</b>	<b>प्रति भार कि. ग्रा.</b>
REF. NO.	PART DRG. NO.	DESCRIPTION	QTY./LOC	MATL	SPECN	WT. EACH IN K.G.

												अधिकारित DGN				चितारंजन रेलइंजन कारखाना CHITTARANJAN LOCOMOTIVE WORKS, INDIA						
												जॉया ब.व.व. CHD SSE		SANJAY KUMAR DAS 2073.05.23 18:46:43 +05'30'		पर्याय MATL		प्रति भार कि. घा. WT. EACH IN KG				
परिवर्तन संख्या ALT.NO.		आधिकार AUTHY		वर्णन DESCRIPTION				निरीक्षक का प्रारम्भ DATED INITIAL		परीक्षण / देखि. REVIEWED AEE / SEE		CHAND AN KUMAR		विशिष्ट SPECN								
समूह - समूहा का मान वा. वा. 0073 / व. वा. च. 1902 SURFACE ROUGHNESS VALUE TO IS 1013 / ISO 1305				अनिर्दिष्ट समूह - सीमा वा. वा. : 2102 / व. वा. च. : 2102 UNDEFINED TOLERANCE TO IS : 2102 / ISO : 2102				TOL. CLS.		अनुमोदित ज.मु.दि.अ. APPROVED DYCEE		ANCHAL KUMAR VERMA 2073.05.24 14:57:57 +05'30'		वर्णन OIL SEAL								
वाहु-रेखांक सिद्ध वा. वा. : 010 / व. वा. च. : 1000 WELDING SYMBOLS TO IS 813 / ISO 2553								दिनांक DATE				DESCRIPTION										
पर्याय GRADE NO.		च1 H1	च2 H2	च3 H3	च4 H4	च5 H5	च6 H6	च7 H7	च8 H8	च9 H9	च10 H10	च11 H11	च12 H12	रैखिक अनुपात SCALE		N.T.S.	आरेखण संख्या DRAWING NO.		1209-07.403-030			
Rz		0.16-0.3	0.5-0.7	0.9-1.1	1.5-2.0	2.5-3.0	5.0-6.3	9.0-12	16-25	30-40	50-63	75-90	100-150									
Rz μm		0.075	0.05	0.1	0.2	0.4	0.8	1.6	3.2	6.3	12.5	25	50									
चिह्न SYMBOL																संदर्भ / REF.	ALT.-		परिवर्तन संख्या ALTERATION NO.	पर्ण SHEET	1 OF 1	A4

This document/drawing was prepared by or on behalf of CNR and the copyright belongs to CNR. Reproduction in whole or in part requires prior written consent of CNR. As the drawing incorporates confidential information of CNR the disclosure to third parties also requires CNR's prior written consent.





C&D NO. : T304/173 & B304/153

NEXT LEVEL ASSEMBLY: 1209-07.203-031 REF. NO. 7

		SEAL BOSS WIPER INSTALLATION	4	STEEL	IS: 2062 GR. C	
REF. NO.	PART DRG. NO.	DESCRIPTION	NO./LOCO	MATL	SPECN	WT. EACH IN K.G.
अधिकारित DGN			चित्तरंजन रेलइंजन कारखाना CHITTARANJAN LOCOMOTIVE WORKS, INDIA			
जॉबा या.अ.अ. CHD SSE	SUBHAM KAR KUMBI AKAR		पदार्थ MATL	STEEL	प्रति भार कि. ग्रा. WT. EACH IN KG	
समीक्षित स.वि.अ. / स.वि.अ. REVIEWED AEE / SEE	Pradeep Khatwani	विनिर्दिष्ट SPECN	IS: 2062 GR. C			
अनुमोदित स.मु.वि.अ. APPROVED DYCEE	SYAMA PRASAD PATRA	वर्णन DESCRIPTION	SEAL BOSS WIPER INSTALLATION			
दिनांक DATE	10-03-21	आरेखण संख्या DRAWING NO.	1209-07.403-032			
वैयक्तिक अनुपात SCALE	1:1	परिवर्तन संख्या ALTERATION NO.	2	पृष्ठ SHEET	1 OF 1	A4
संदर्भ / REF. IA082-00255 ALX - 1						