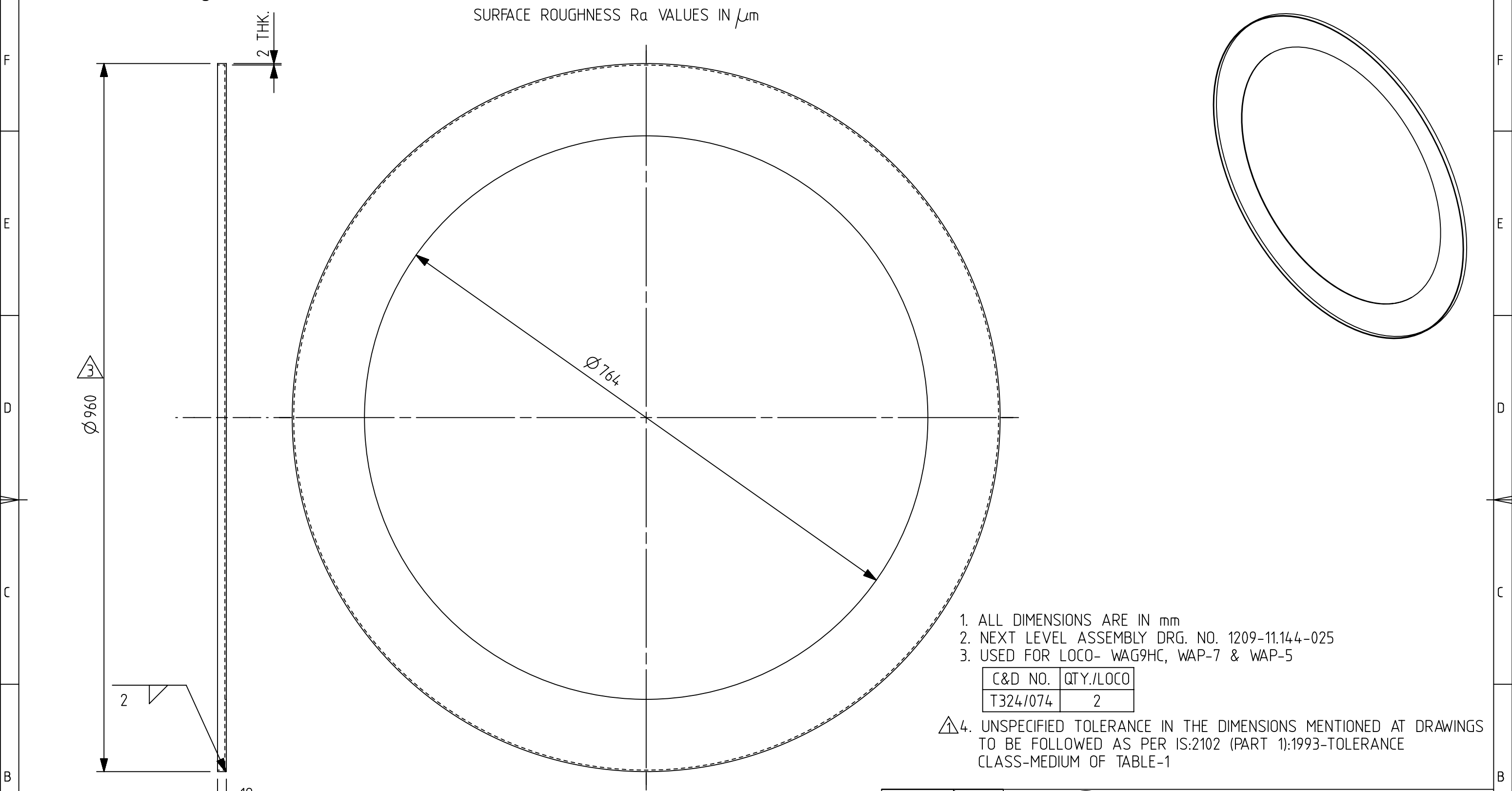


4805157/2026/O/o WM/Design/DMW/PTA



<div><div></div><div></div></div> <div>NOTE: WELDING SHALL BE IN ACCORDANCE WITH AS1554.1 - 1991 SP./IS:812,IS:814,IS:822</div>												<div>अधिकृत DGN</div> <div>जॉबा व.अ.अ. CHD SSE</div> <div>समीक्षित स.वि.अ. / व.वि.अ. REVIEWED AEE / SEE</div> <div>अनुमोदित स.मु.वि.अ. APPROVED DYCEE</div>		<div><div><div></div></div></div> <div>चितरंजन रेलइंजन कारखाना CHITTARANJAN LOCOMOTIVE WORKS, INDIA</div>		<div>पदार्थ MATL</div> <div>SST</div> <div>प्रति भार कि. ग्रा. WT. EACH IN KG</div> <div>4.63</div>		<div>विशिष्ट SPECN</div> <div><div>2</div>ASTM A-240 GR.304L</div>		<div>वर्णन DESCRIPTION</div> <div>LOWER FLANGE OIL COOLER VENTILATION</div>																																											
<div>धातु-वेल्डन चिन्ह भा. मा. : 813 / अ. मा. सं. :2553 WELDING SYMBOLS TO IS:813 / ISO:2553</div>		<div>अनिर्दिष्ट सद्य - सीमा भा. मा. : 2102 / अ. मा. सं. : 2768 UNSPECIFIED TOL. CLS. TO IS : 2102 / ISO : 2768</div> <table><tr><td>पदार्थ GRADE NO.</td><td>सं1 N1</td><td>सं2 N2</td><td>सं3 N3</td><td>सं4 N4</td><td>सं5 N5</td><td>सं6 N6</td><td>सं7 N7</td><td>सं8 N8</td><td>सं9 N9</td><td>सं10 N10</td><td>सं11 N11</td><td>सं12 N12</td></tr><tr><td>Rz</td><td>0.16-0.3</td><td>0.5-0.7</td><td>0.9-1.1</td><td>1.5-2.0</td><td>2.5-3.8</td><td>5.0-6.3</td><td>9.0-12</td><td>16-25</td><td>30-40</td><td>50-63</td><td>75-100</td><td>160-250</td></tr><tr><td>Ra <math>\mu m</math></td><td>0.025</td><td>0.05</td><td>0.1</td><td>0.2</td><td>0.4</td><td>0.8</td><td>1.6</td><td>3.2</td><td>6.3</td><td>12.5</td><td>25</td><td>50</td></tr><tr><td>चिन्ह SYMBOL</td><td colspan="3"></td><td colspan="3"></td><td colspan="2"></td><td colspan="2"></td><td colspan="2"></td></tr></table>										पदार्थ GRADE NO.	सं1 N1	सं2 N2	सं3 N3	सं4 N4	सं5 N5	सं6 N6	सं7 N7	सं8 N8	सं9 N9	सं10 N10	सं11 N11	सं12 N12	Rz	0.16-0.3	0.5-0.7	0.9-1.1	1.5-2.0	2.5-3.8	5.0-6.3	9.0-12	16-25	30-40	50-63	75-100	160-250	Ra $\mu m$	0.025	0.05	0.1	0.2	0.4	0.8	1.6	3.2	6.3	12.5	25	50	चिन्ह SYMBOL												
पदार्थ GRADE NO.	सं1 N1	सं2 N2	सं3 N3	सं4 N4	सं5 N5	सं6 N6	सं7 N7	सं8 N8	सं9 N9	सं10 N10	सं11 N11	सं12 N12																																																			
Rz	0.16-0.3	0.5-0.7	0.9-1.1	1.5-2.0	2.5-3.8	5.0-6.3	9.0-12	16-25	30-40	50-63	75-100	160-250																																																			
Ra $\mu m$	0.025	0.05	0.1	0.2	0.4	0.8	1.6	3.2	6.3	12.5	25	50																																																			
चिन्ह SYMBOL																																																															
<div>सतह - रुक्षता का मान भा. मा. 3073 / अ. मा. सं. 1302 SURFACE ROUGHNESS VALUE TO IS:3073 / ISO:1302</div>		<table><tr><td>परिवर्तन संख्या ALT. NO.</td><td>प्राधिकार AUTHY</td><td>वर्णन DESCRIPTION</td><td>दिनांक DATED INITIAL</td><td>संदर्भ / REF. IA116-00044 ALT- 2</td></tr></table>										परिवर्तन संख्या ALT. NO.	प्राधिकार AUTHY	वर्णन DESCRIPTION	दिनांक DATED INITIAL	संदर्भ / REF. IA116-00044 ALT- 2																																															
परिवर्तन संख्या ALT. NO.	प्राधिकार AUTHY	वर्णन DESCRIPTION	दिनांक DATED INITIAL	संदर्भ / REF. IA116-00044 ALT- 2																																																											
1		2			3			4			5			6		7		8																																													