

Tele: 0522-2465739

Fax.: 0522-2465717

Email dir.pemetro@gmail.com



सत्यमेव जयते

भारत सरकार — रेल मंत्रालय  
अनुसंधान अभिकल्प और मानक संगठन  
लखनऊ — 226011

Government of India- Ministry of Railways  
Research, Designs & Standards Organization,  
LUCKNOW — 226011

No. EL/ 6.4.8/1

5<sup>th</sup> July 2016

**Chief Electrical Engineer,**

- Eastern Railway, Fairlie Place, Kolkata - 700 001
- Northern Railway, Baroda House, New Delhi-110 001
- Central Railway, Parcel office, CST, Mumbai CST - 400 001
- Western Railway, Churchgate, Mumbai - 400 020
- Southern Railway, Park Town, Chennai -600 003
- East Central Railway, Dighi, Distt- Vashali, Hajipur, Bihar-844 101
- East Coast Railway, Bhuvneshwar Orissa-751 016
- North Central Railway, Subedarganj, Allahabad- 211033
- North Eastern Railway, Gorakhpur -273 001
- North Western Railway, Jaipur 302006
- Northeast Frontier Railway, Maligaon, Guwahati - 781 001
- Western Central Railway, HQR's Office, Annexe Building, Indra market, Jabalpur (M.P.) - 482001
- South Eastern Railway, Garden Reach, Kolkata - 700 043
- South Central Railway, Nilayam, Secunderabad - 500 371
- South Western Railway, New zonal Hq. Office, First floor, west block, Hubli 580 020
- South East Central Railway, Bilaspur-495004
- Konkan Railway, Belapur Bhawan, Sector-11, Belapur, Mumbai - 400 614
- Rail Coach Factory, Kapurthala-144 602
- Integral Coach Factory, Chennai-600 038
- Modern Coach Factory, Lalganj, Raibareilly-229 120

**मुख्य विद्युत इंजीनियर**

- पूर्व रेलवे, फेयरली प्लेस, कोलकाता - 700 001
- उत्तर रेलवे, बड़ौदा हाउस, नई दिल्ली - 110 001
- मध्य रेलवे, मुंबई सी एस टी - 400 001
- पश्चिम रेलवे, चर्चगेट, मुंबई- 400 020
- दक्षिण रेलवे, पार्क टाउन, चेन्नई - 600 003
- पूर्व मध्य रेलवे, हाजीपुर दिघी, जिला वैशाली, बिहार - 844 101
- पूर्व तट रेलवे, बी-2, रेल विहार, चन्द्रशेखरपुरा, भुवनेश्वर, 751 023 (उडीसा)
- उत्तर मध्य रेलवे, हेडक्वाटर, ब्लाक ऐ, सुबेदारगंज, इलाहाबाद - 211 033
- पूर्वोत्तर रेलवे, गोरखपुर - 273 001
- उत्तर पश्चिम रेलवे, जयपुर - 302 006
- पूर्वोत्तर सीमान्त रेलवे, मालीगांव, गुवाहाटी - 781 011
- पश्चिम मध्य रेलवे, जबलपुर - 482 001
- दक्षिण पूर्व रेलवे, गार्डन रीच, कोलकाता - 700 043
- दक्षिण मध्य रेलवे, 7 तल, रेल निलायम सिकंदराबाद - 500 071
- दक्षिण पश्चिम रेलवे, 4 तल, श्री लक्ष्मी नारायण काम्पलेक्स, स्टेशन रोड हुबली - 580 020
- दक्षिण पूर्व मध्य रेलवे, बिलासपुर - 495 004
- कोकण रेलवे, रायगंड भवन, 8 तल, बेलापुर भवन, सेक्टर 11, पी0बी0 45, नवी मुम्बई 400 614
- आर0 सी0 एफ0, कपुरथला, 144 602 (पंजाब)
- आई0सी0एफ0, पेरमबुर, चेन्नई-600 038
- माडर्न कोच फैक्टरी, लालगंज, रायबरेली-229120, उत्तर प्रदेश

Sub: Specification No. RDSO/PE/SPEC/TL/0091-2016 (Rev.'1') for Energy Efficient LED based Luminaire Units for Passenger Coaches.

RDSO has prepared and finalized the specification No. RDSO/PE/SPEC/TL/0091-2016 (Rev.'1') for Energy Efficient LED based Luminaire Units for Passenger Coaches.

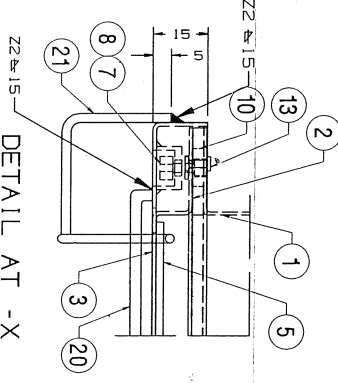
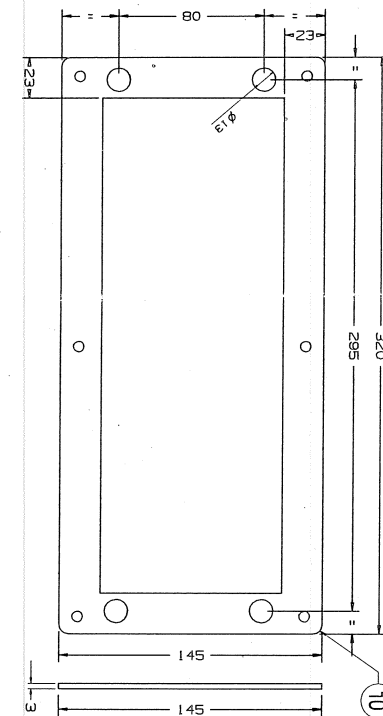
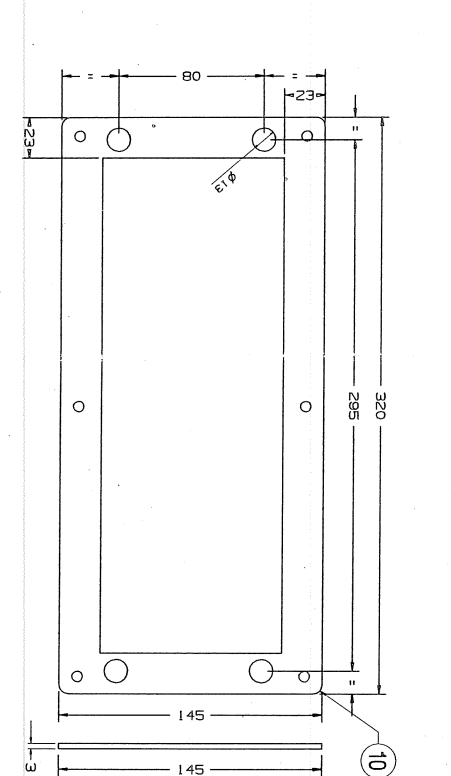
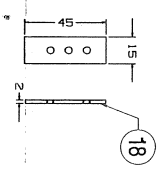
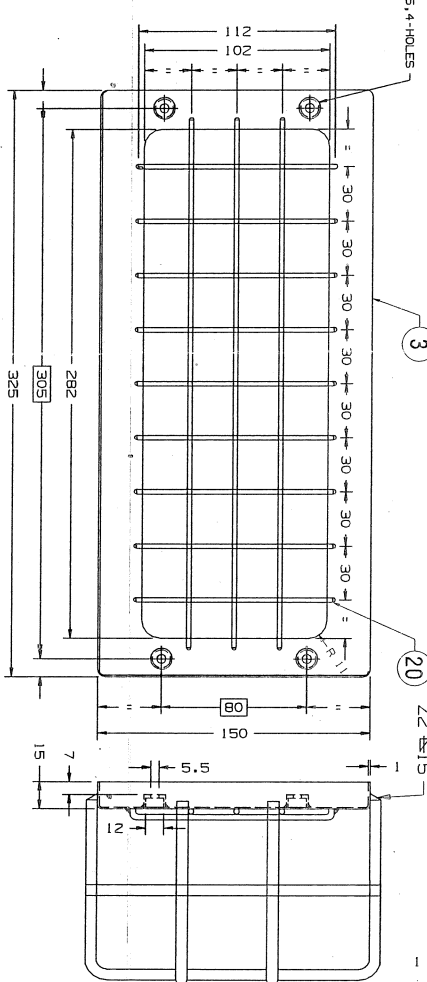
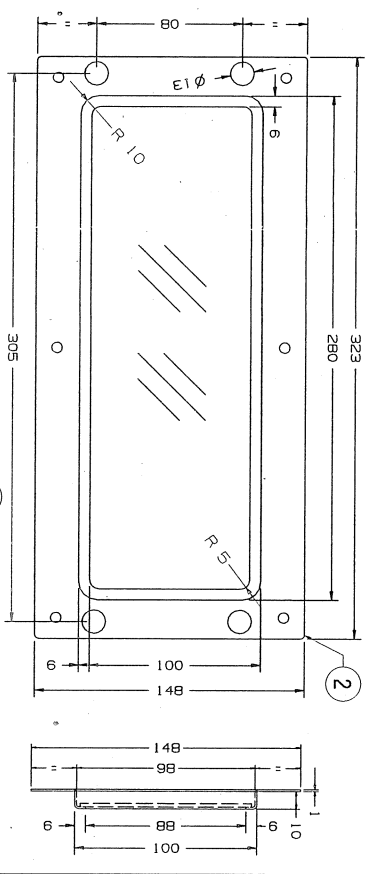
A copy of the Specification No. RDSO/PE/SPEC/TL/0091-2016 (Rev.'1') for Energy Efficient LED based Luminaire Units for Passenger Coaches is enclosed herewith for reference and necessary action at your end.

Copy to:-

सचिव विद्युत/जी,  
रेलवे बोर्ड, रेल भवन,  
रेल मंत्रालय, नयी दिल्ली-110 001

**Kind Attn. Shri Vinayak Garg, DEE(G)**

*(लीला धर सिंह यादव)*  
निदेशक/पी.ई. एवं बैट्री  
कृते महानिदेशक/पी.एस एण्ड ई.एम.यू  
05.07.2016



NOTE:			
1. ALL DIMENSIONS IN MM.			
1	1	1	1
2	2	2	2
3	3	3	3
4	4	4	4
5	5	5	5
6	6	6	6
7	7	7	7
8	8	8	8
9	9	9	9
10	10	10	10
11	11	11	11
12	12	12	12
13	13	13	13
14	14	14	14
15	15	15	15
16	16	16	16
17	17	17	17
18	18	18	18
19	19	19	19
20	20	20	20
21	21	21	21
22	22	22	22
23	23	23	23
24	24	24	24
25	25	25	25
26	26	26	26
27	27	27	27
28	28	28	28
29	29	29	29
30	30	30	30
31	31	31	31
32	32	32	32
33	33	33	33
34	34	34	34
35	35	35	35
36	36	36	36
37	37	37	37
38	38	38	38
39	39	39	39
40	40	40	40
41	41	41	41
42	42	42	42
43	43	43	43
44	44	44	44
45	45	45	45
46	46	46	46
47	47	47	47
48	48	48	48
49	49	49	49
50	50	50	50
51	51	51	51
52	52	52	52
53	53	53	53
54	54	54	54
55	55	55	55
56	56	56	56
57	57	57	57
58	58	58	58
59	59	59	59
60	60	60	60
61	61	61	61
62	62	62	62
63	63	63	63
64	64	64	64
65	65	65	65
66	66	66	66
67	67	67	67
68	68	68	68
69	69	69	69
70	70	70	70
71	71	71	71
72	72	72	72
73	73	73	73
74	74	74	74
75	75	75	75
76	76	76	76
77	77	77	77
78	78	78	78
79	79	79	79
80	80	80	80
81	81	81	81
82	82	82	82
83	83	83	83
84	84	84	84
85	85	85	85
86	86	86	86
87	87	87	87
88	88	88	88
89	89	89	89
90	90	90	90
91	91	91	91
92	92	92	92
93	93	93	93
94	94	94	94
95	95	95	95
96	96	96	96
97	97	97	97
98	98	98	98
99	99	99	99
100	100	100	100
101	101	101	101
102	102	102	102
103	103	103	103
104	104	104	104
105	105	105	105
106	106	106	106
107	107	107	107
108	108	108	108
109	109	109	109
110	110	110	110
111	111	111	111
112	112	112	112
113	113	113	113
114	114	114	114
115	115	115	115
116	116	116	116
117	117	117	117
118	118	118	118
119	119	119	119
120	120	120	120
121	121	121	121
122	122	122	122
123	123	123	123
124	124	124	124
125	125	125	125
126	126	126	126
127	127	127	127
128	128	128	128
129	129	129	129
130	130	130	130
131	131	131	131
132	132	132	132
133	133	133	133
134	134	134	134
135	135	135	135
136	136	136	136
137	137	137	137
138	138	138	138
139	139	139	139
140	140	140	140
141	141	141	141
142	142	142	142
143	143	143	143
144	144	144	144
145	145	145	145
146	146	146	146
147	147	147	147
148	148	148	148
149	149	149	149
150	150	150	150
151	151	151	151
152	152	152	152
153	153	153	153
154	154	154	154
155	155	155	155
156	156	156	156
157	157	157	157
158	158	158	158
159	159	159	159
160	160	160	160
161	161	161	161
162	162	162	162
163	163	163	163
164	164	164	164
165	165	165	165
166	166	166	166
167	167	167	167
168	168	168	168
169	169	169	169
170	170	170	170
171	171	171	171
172	172	172	172
173	173	173	173
174	174	174	174
175	175	175	175
176	176	176	176
177	177	177	177
178	178	178	178
179	179	179	179
180	180	180	180
181	181	181	181
182	182	182	182
183	183	183	183
184	184	184	184
185	185	185	185
186	186	186	186
187	187	187	187
188	188	188	188
189	189	189	189
190	190	190	190
191	191	191	191
192	192	192	192
193	193	193	193
194	194	194	194
195	195	195	195
196	196	196	196
197	197	197	197
198	198	198	198
199	199	199	199
200	200	200	200
201	201	201	201
202	202	202	202
203	203	203	203
204	204	204	204
205	205	205	205
206	206	206	206
207	207	207	207
208	208	208	208
209	209	209	209
210	210	210	210
211	211	211	211
212	212	212	212
213	213	213	213
214	214	214	214
215	215	215	215
216	216	216	216
217	217	217	217
218	218	218	218
219	219	219	219
220	220	220	220
221	221	221	221
222	222	222	222
223	223	223	223
224	224	224	224
225	225	225	225
226	226	226	226
227	227	227	227
228	228	228	228
229	229	229	229
230	230	230	230
231	231	231	231
232	232	232	232
233	233	233	233
234	234	234	234
235	235	235	235
236	236	236	236
237	237	237	237
238	238	238	238
239	239	239	239
240	240	240	240
241	241	241	241
242	242	242	242
243	243	243	243
244	244	244	244
245	245	245	245
246	246	246	246
247	247	247	247
248	248	248	248
249	249	249	249
250	250	250	250
251	251	251	251
252	252	252	252
253	253	253	253
254	254	254	254
255	255	255	255
256	256	256	256
257	257	257	257
258	258	258	258
259	259	259	259
260	260	260	260
261	261	261	261
262	262	262	262
263	263	263	263
264	264	264	264
265	265	265	265
266	266	266	266
267	267	267	267
268	268	268	268
269	269	269	269
270	270	270	270
271	271	271	271
272	272	272	272
273	273	273	273
274	274	274	274
275	275	275	275
276	276	276	276
277	277	277	277
278	278	278	278
279	279	279	279
280	280	280	280
281	281	281	281
282	282	282	282
283	283	283	283
284	284	284	284
285	285	285	285
286	286	286	286
287	287	287	287
288	288	288	288
289	289	289	289
290	290	290	290
291	291	291	291
292	292	292	292
293	293	293	293
294	294	294	294
295	295	295	295
296	296	296	296
297	297	297	297
298	298	298	298
299	299	299	299
300	300	300	300
301	301	301	301
302	302	302	302
303	303	303	303
304	304	304	304
305	305	305	305
306	306	306	306
307	307	307	307
308	308	308	308
309	309	309	309
310	310	310	310
311	311	311	311
312	312	312	312
313	313	313	313
314	314	314	314
315	315	315	315
316	316	316	316
317	317	317	317
318	318	318	318
319	319	319	319
320	320	320	320
321	321	321	321
322	322	322	322
323	323	323	323
324	324	324	324
325	325	325	325
326	326	326	326
327	327	327	327
328	328	328	328
329	329	329	329
330	330	330	330
331	331	331	331
332	332	332	332
333	333	333	333
334	334	334	334
335	335	335	335
336	336	336	336
337	337	337	337
338	338	338	338
339	339	339	339
340	340	340	340
341	341	341	341
342	342	342	342
343	343	343	343
344	344	344	344
345	345	345	345
346	346	346	346
347	347	347	347
348	348	348	348
349	349	349	349
350	350	350	350
351	351	351	351
352	352	352	352
353	353	353	353
354	354	354	354
355	355	355	355

№	ИЗМЕРЕНИЯ	РАЗМЕРЫ	ДИМ. В ММ.
1	РАДИУС	10	10
2	РАДИУС	10	10
3	РАДИУС	10	10
4	РАДИУС	10	10
5	РАДИУС	10	10
6	РАДИУС	10	10
7	РАДИУС	10	10
8	РАДИУС	10	10
9	РАДИУС	10	10
10	РАДИУС	10	10
11	РАДИУС	10	10
12	РАДИУС	10	10
13	РАДИУС	10	10
14	РАДИУС	10	10
15	РАДИУС	10	10
16	РАДИУС	10	10
17	РАДИУС	10	10
18	РАДИУС	10	10
19	РАДИУС	10	10
20	РАДИУС	10	10
21	РАДИУС	10	10
22	РАДИУС	10	10
23	РАДИУС	10	10
24	РАДИУС	10	10
25	РАДИУС	10	10
26	РАДИУС	10	10
27	РАДИУС	10	10
28	РАДИУС	10	10
29	РАДИУС	10	10
30	РАДИУС	10	10
31	РАДИУС	10	10
32	РАДИУС	10	10
33	РАДИУС	10	10
34	РАДИУС	10	10
35	РАДИУС	10	10
36	РАДИУС	10	10
37	РАДИУС	10	10
38	РАДИУС	10	10
39	РАДИУС	10	10
40	РАДИУС	10	10
41	РАДИУС	10	10
42	РАДИУС	10	10
43	РАДИУС	10	10
44	РАДИУС	10	10
45	РАДИУС	10	10
46	РАДИУС	10	10
47	РАДИУС	10	10
48	РАДИУС	10	10
49	РАДИУС	10	10
50	РАДИУС	10	10
51	РАДИУС	10	10
52	РАДИУС	10	10
53	РАДИУС	10	10
54	РАДИУС	10	10
55	РАДИУС	10	10
56	РАДИУС	10	10
57	РАДИУС	10	10
58	РАДИУС	10	10
59	РАДИУС	10	10
60	РАДИУС	10	10
61	РАДИУС	10	10
62	РАДИУС	10	10
63	РАДИУС	10	10
64	РАДИУС	10	10
65	РАДИУС	10	10
66	РАДИУС	10	10
67	РАДИУС	10	10
68	РАДИУС	10	10
69	РАДИУС	10	10
70	РАДИУС	10	10
71	РАДИУС	10	10
72	РАДИУС	10	10
73	РАДИУС	10	10
74	РАДИУС	10	10
75	РАДИУС	10	10
76	РАДИУС	10	10
77	РАДИУС	10	10
78	РАДИУС	10	10
79	РАДИУС	10	10
80	РАДИУС	10	10
81	РАДИУС	10	10
82	РАДИУС	10	10
83	РАДИУС	10	10
84	РАДИУС	10	10
85	РАДИУС	10	10
86	РАДИУС	10	10
87	РАДИУС	10	10
88	РАДИУС	10	10
89	РАДИУС	10	10
90	РАДИУС	10	10
91	РАДИУС	10	10
92	РАДИУС	10	10
93	РАДИУС	10	10
94	РАДИУС	10	10
95	РАДИУС	10	10
96	РАДИУС	10	10
97	РАДИУС	10	10
98	РАДИУС	10	10
99	РАДИУС	1	