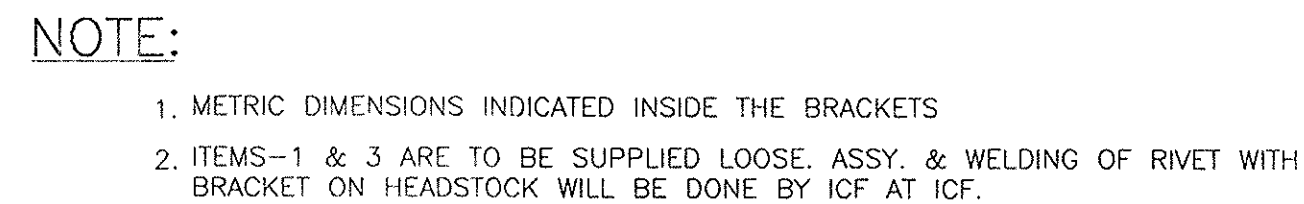
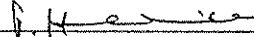
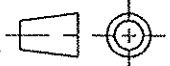



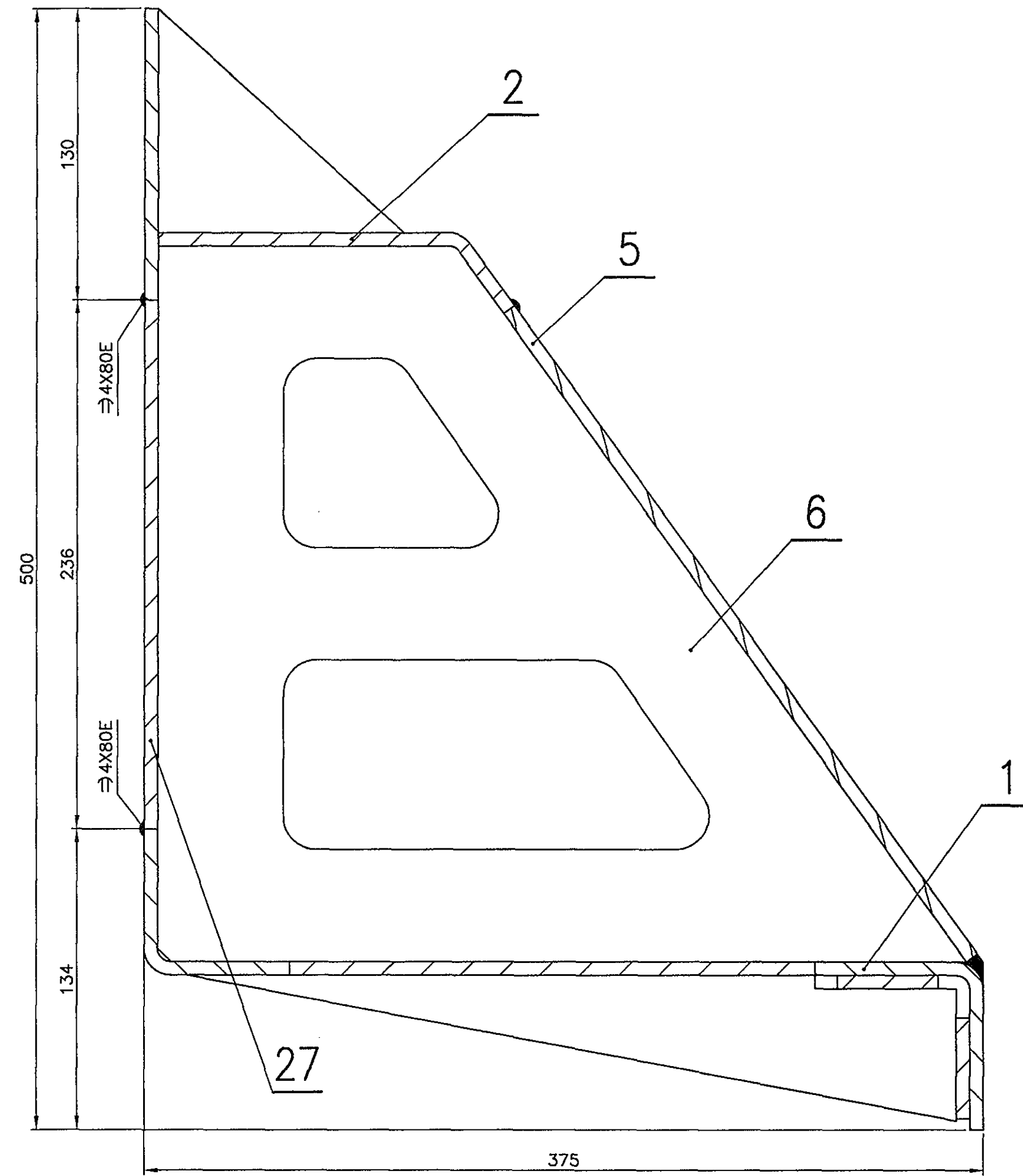
08/2006	8/13	ROUGH MACHINED	ROUGH CLEANING	ALTERATIONS
DRAWING REDRAWN IN CAD.	METRIC DIMENSIONS ADDED WITH NOTE.	FINISH MACHINED	CHAMFERED	10/90 ASSY. DRG NO. ICF/SK 2-3-010 ADDED
-sd/- SSE/D	-sd/- SME/D	FINE FINISH MACHINED		SD -sd-
				10/97 MAT. SPEC. UPDATED
				-sd- -sd- SD SME/DSD
				11/2012 ITEM-2 DELETED. NOTE-2 ADDED.
				SSE/D 9/14 SME/DSD



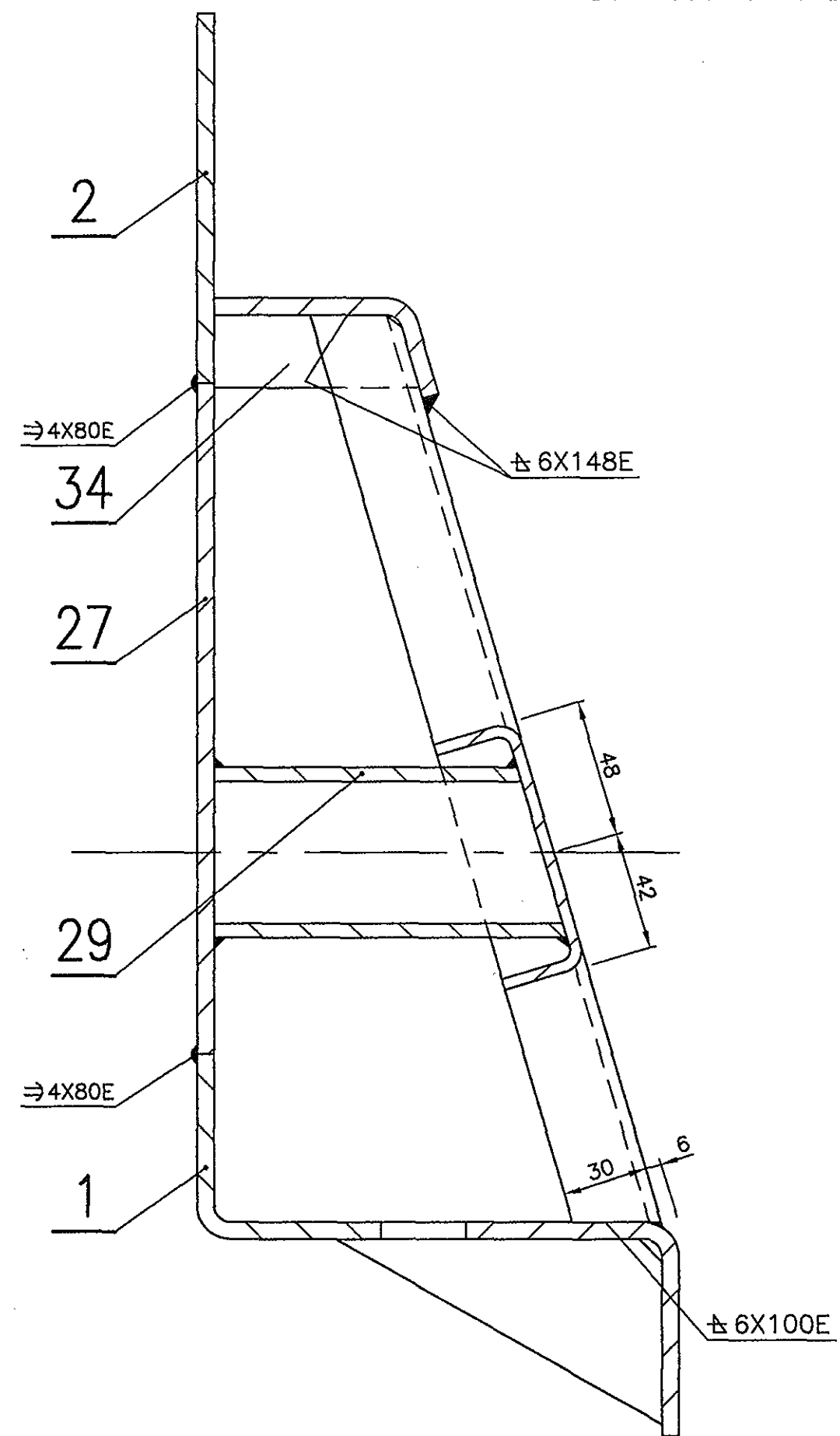
1	SNAP. HD. RIVET 3/4" DIA x 1 1/2" (DIA20x40)	3	IS:1929 82TAB.1	IS:1148-82			
1	BRACKET	2	T				
1	SUPPORTING HOOK FOR SCREW COUPLING	1	1-2-020 T 2-3-012				
QTY	DESCRIPTION & DIMENSION	ITEM	REF.DRGs	MAT.SPEC	WEIGHT/UNIT	REMARKS	
2	1	GROUP: 2-3				SUPERSEDED BY: SUPERSEDES: T-2-3-013 alt '1' / 3	
PER ASSY.	SUPPORTING HOOK FOR SCREW COUPLING WITH BRACKET				SCALE	SSE/D	
						CHD	
						ALTD	N.Shanmugavel
						DRN	
					Alpha Alt:- k		
DATA CODE NO.		INDIAN RAILWAY STANDARDS		SHEET		 INTEGRAL COACH FACTORY CHENNAI-38	
000				1 OF 1		T-2-3-013	

ICF/STD-2-6-008

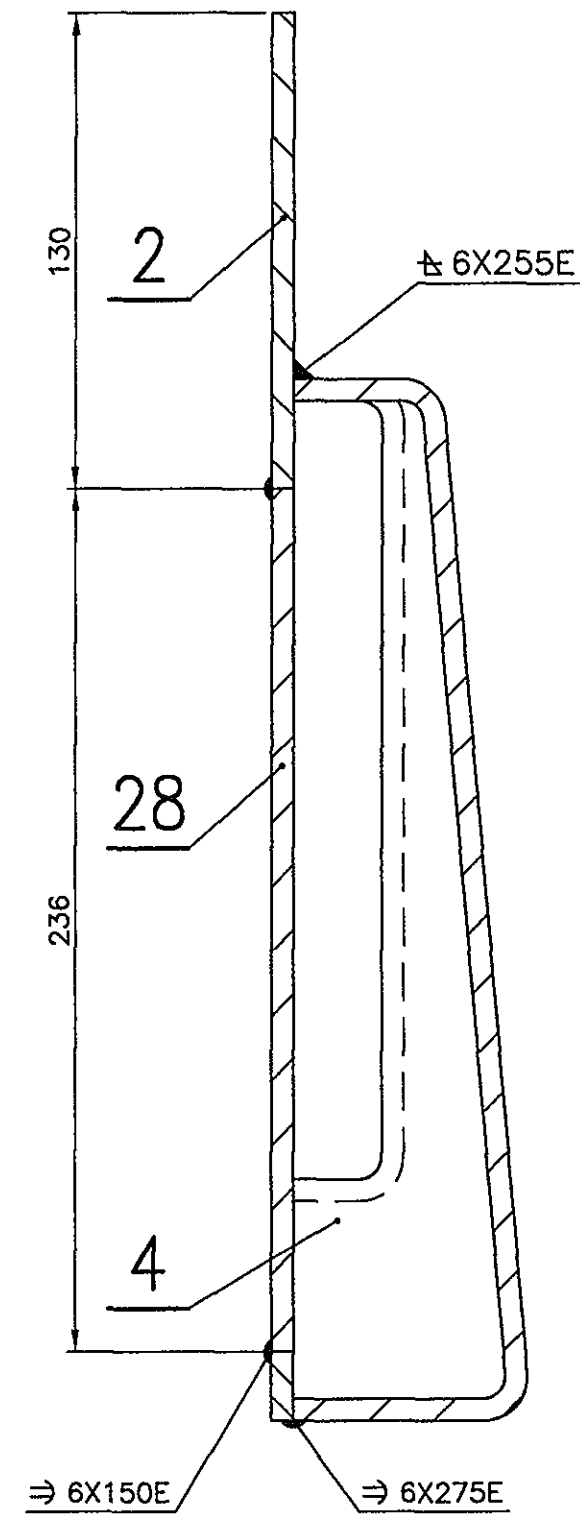
▽ ROUGH MACHINED	① ROUGH CLEANING	ALTERATIONS
▽▽ FINISH MACHINED		① 05/2000
▽▽▽ FINE FINISH MACHINED		ITEM-30 DELETED. ITEMS 31 TO 34 ADDED. QTY. FOR ITEM-29 ALTD. FROM 1102.
		SSE/D SME
		② 08/2011
		NOTE-2 ADDED.
		 SSE/D SME



SECTION-AA



SECTION-BB



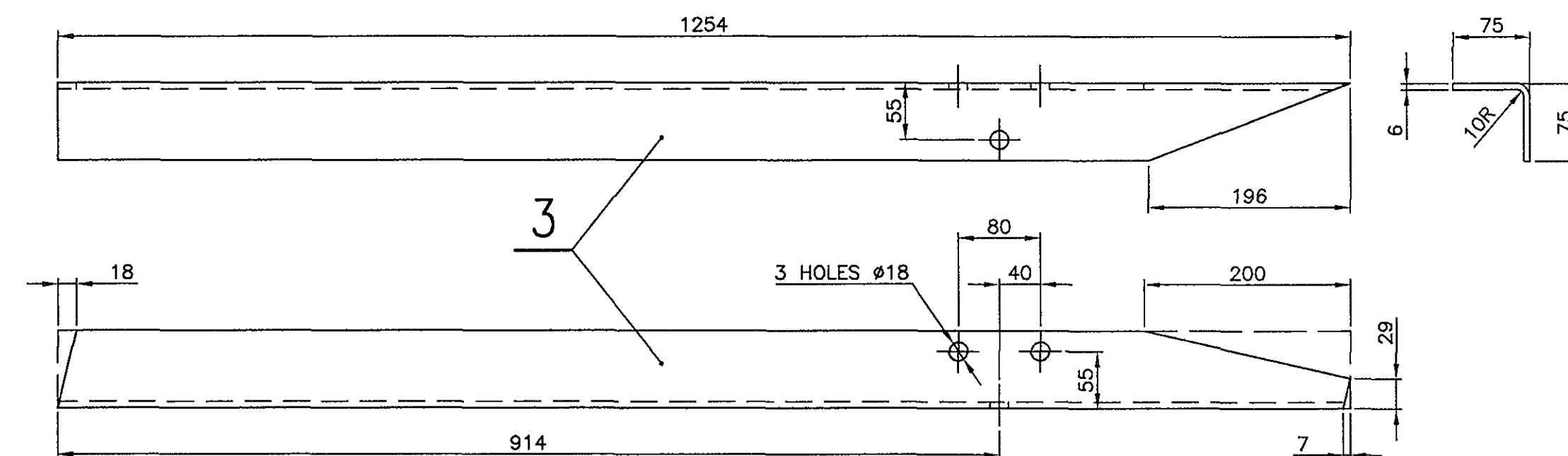
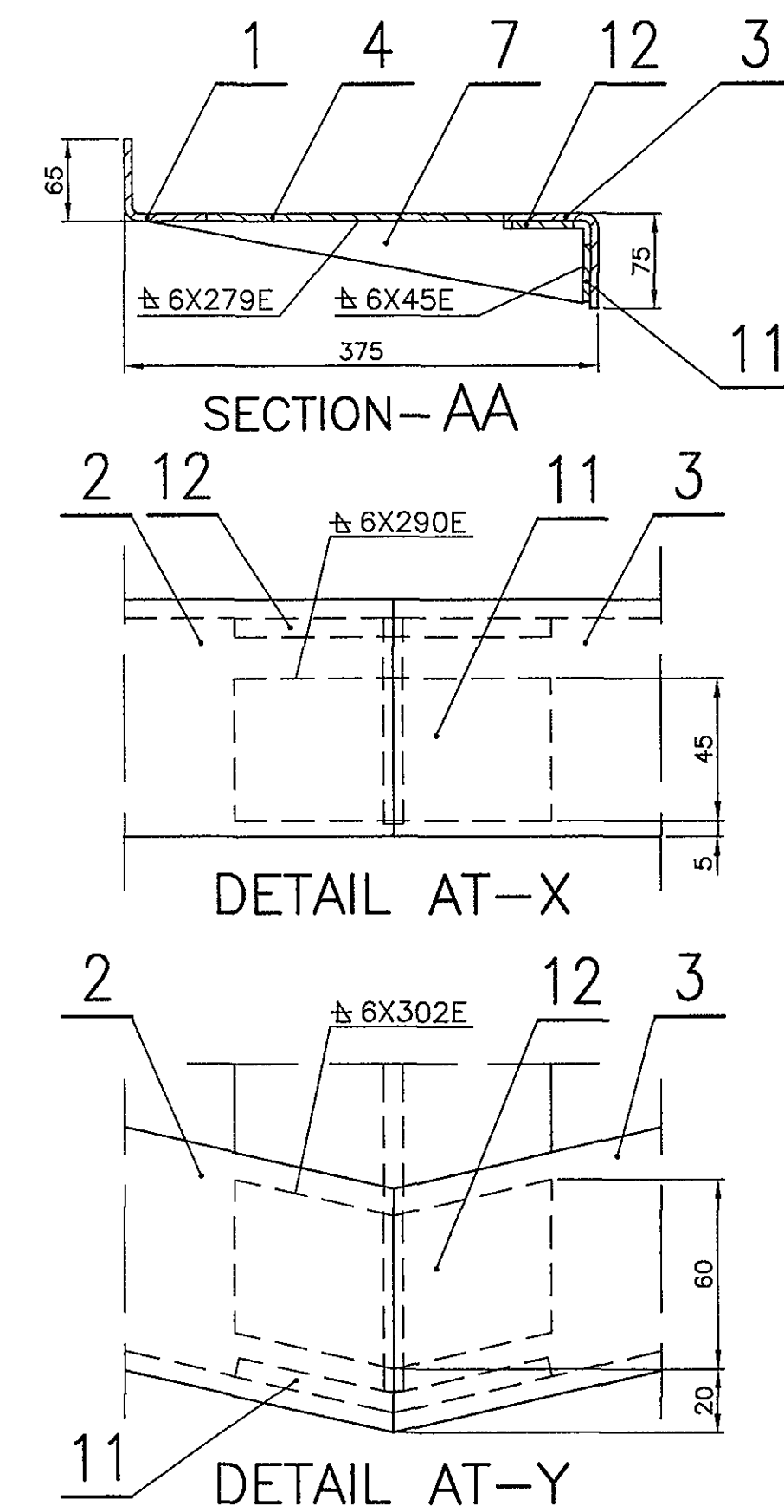
SECTION-CC

NOTE

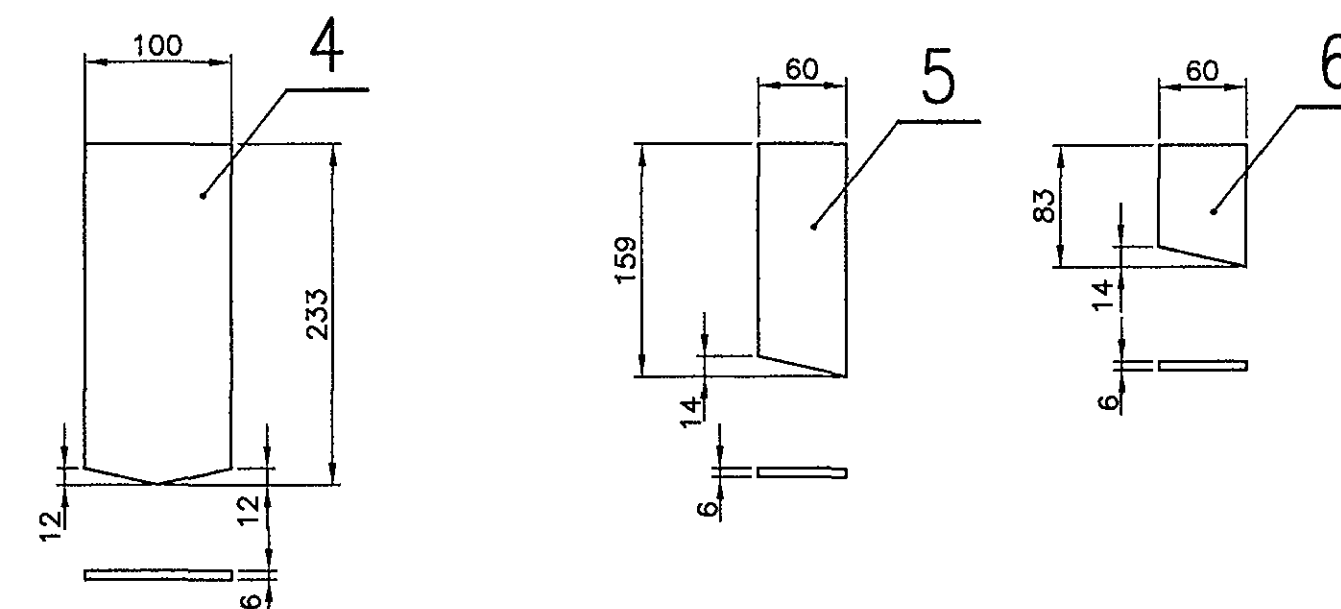
1. OPEN TOLERANCE TO DRG.NO. ICF/STD-9-0-001 SHALL GENERALLY BE FOLLOWED WHEREVER TOLERANCE IS NOT MENTIONED FOR DIMENSIONS.
2. ALTERNATIVELY MATERIAL TO IS:5986-2002 Fe 330 MAY BE USED IN LIEU OF IRS M41-97 FOR ITEMS BELOW 5 MM & IS:2062-2006-E250A FOR ITEMS 5 MM & ABOVE.

				2	RIB	34	ICF/STD 2-6-011		ITEM-17
				2	RIB	33	ICF/STD 2-6-011		ITEM-16
				2	RIB	32	ICF/STD 2-6-011		ITEM-15
				2	RIB	31	ICF/STD 2-6-011		ITEM-14
				1	PIPE	30	ICF/STD 2-6-011		ITEM-13
				2	PIPE	29	ICF/STD 2-6-011		ITEM-12
				2	BACK SUPPORT	28	ICF/STD 2-6-011		ITEM-11
				3	FLAT 6x80x235	27		IRS-M 41-97	
				2	VERTICAL CHANNEL	26			ITEM-20
				2	VERTICAL CHANNEL	25			ITEM-19
				2	VERTICAL CHANNEL	24			ITEM-18
				2	VERTICAL CHANNEL	23			ITEM-17
				1	VERTICAL CHANNEL	22			ITEM-16
				1	VERTICAL CHANNEL	21			ITEM-15
				1	VERTICAL CHANNEL	20			ITEM-14
				1	VERTICAL CHANNEL	19	ICF/STD 2-6-013		ITEM-13
				1	VERTICAL CHANNEL	18			ITEM-12
				1	VERTICAL CHANNEL	17			ITEM-11
				1	VERTICAL CHANNEL	16			ITEM-10
				1	VERTICAL CHANNEL	15			ITEM-9
				1	VERTICAL CHANNEL	14			ITEM-8
				1	VERTICAL CHANNEL	13			ITEM-7
				1	VERTICAL CHANNEL	12			ITEM-6
				1	VERTICAL CHANNEL	11			ITEM-5
				1	VERTICAL CHANNEL	10			ITEM-4
				1	VERTICAL CHANNEL	9			ITEM-3
				1	VERTICAL CHANNEL	8			ITEM-2
				1	VERTICAL CHANNEL	7			ITEM-1
				1	CENTRE RIB	6	ICF/STD 2-6-011		ITEM-1
				1	FRONT ANGLE	5	ICF/STD 2-6-011		ITEM-10
				1	SIDE COVER COMPLETE R.H	4	ICF/STD 2-6-012		COL-II
				1	SIDE COVER COMPLETE L.H	3	ICF/STD 2-6-012		COL-I
				1	TOP FRAME COMPLETE	2	ICF/STD 2-6-010		COL-I
				1	BOTTOM FRAME COMPLETE	1	ICF/STD 2-6-009		COL-I

NO. OFF						DESCRIPTION & DIMENSIONS				ITEM REF. DRGS.		MAT. & SPEC		REMARKS					
VI	V	IV	III	II	I	GROUP : 2-6 EXTERIOR GARNITURE						SUPERSEDED BY:							
PER CATTLE GUARD						FRAME FOR CATTLE GUARD						SUPERSEDES: ICF/STD-2-6-008/Alt 'a'							
												SCALE		SSE/D		D. W.			
												1:5		CHD					
												1:2		CAD		direct			
														DRN		H. Frohlich, Ahmed			
						CAD FILE : C:\MD-CAD\140\2-6\0082SB00.DWG						ALT		a	b				
						DATA CODE NO		INDIAN RAILWAY STANDARDS				SHEET		INTEGRAL COACH FACTORY CHENNAI-38.					
						140						2 OF 2		ICF/STD-2-6-008					



1. OPEN TOLERANCE TO DRG.NO. ICF/STD-9-0-001 SHALL GENERALLY BE FOLLOWED WHEREVER TOLERANCE IS NOT MENTIONED FOR DIMENSIONS.
2. ALTERNATIVELY MATERIAL TO IS:5986-2002 Fe 330 MAY BE USED IN LIEU OF IRS M41-97 FOR ITEMS BELOW 5 MM & IS:2062-2006-E250A FOR ITEMS 5 MM & ABOVE.

[illegible]

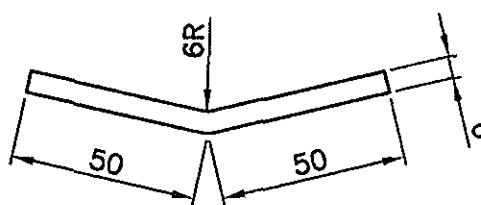
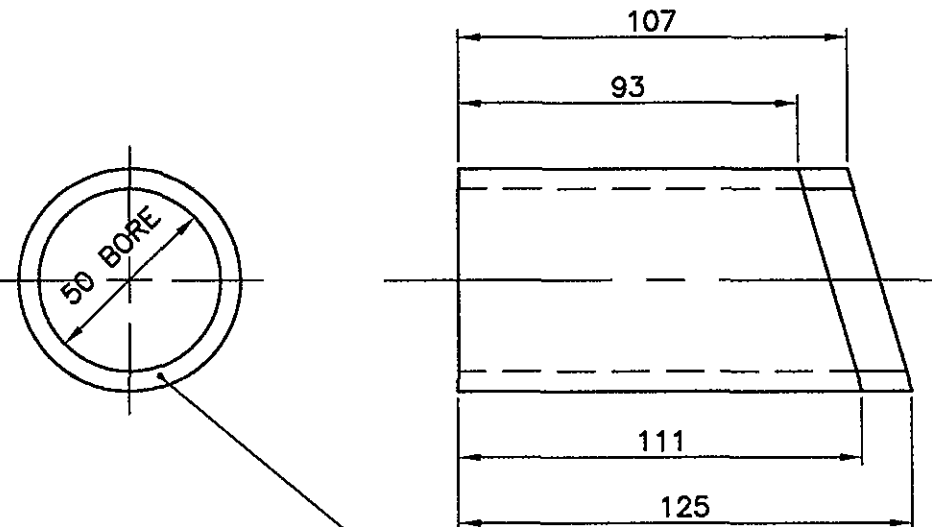
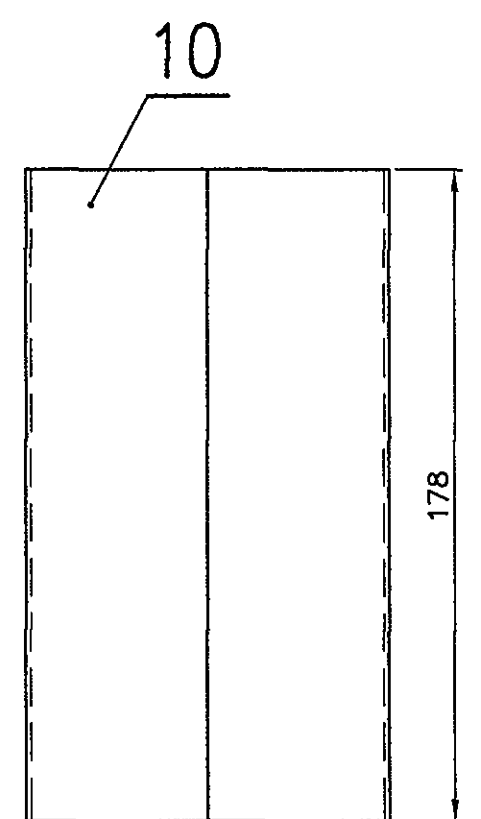
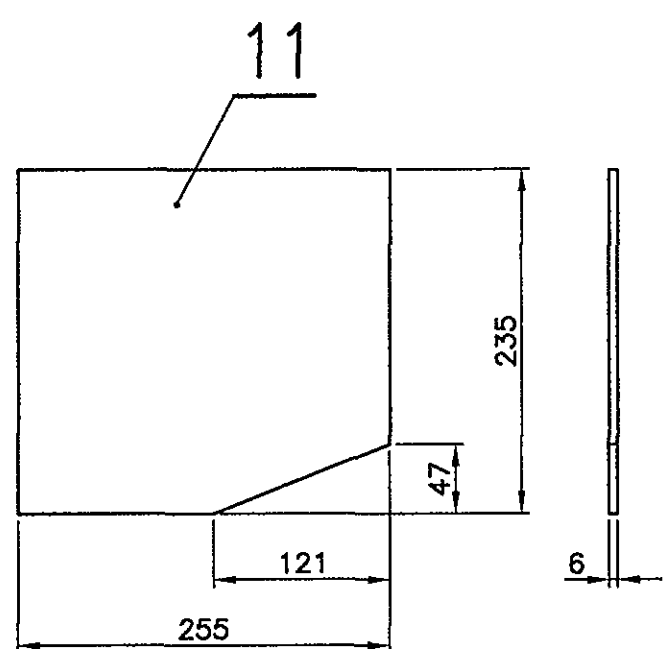
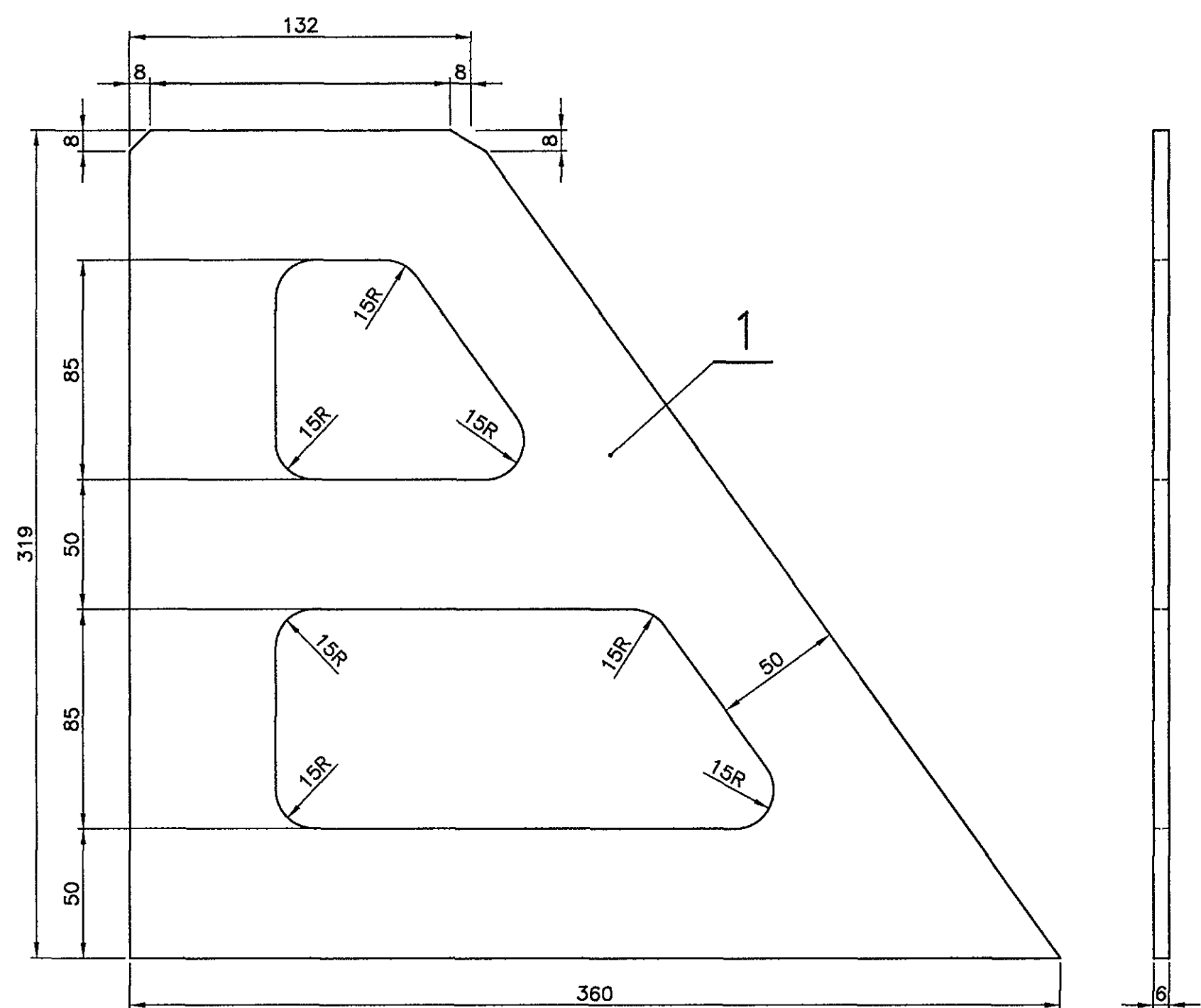


NOTE

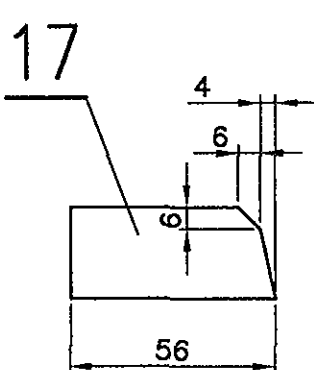
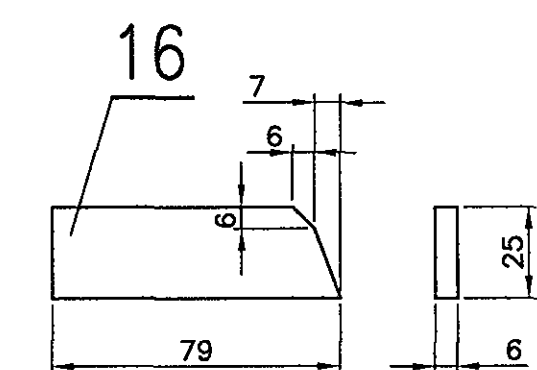
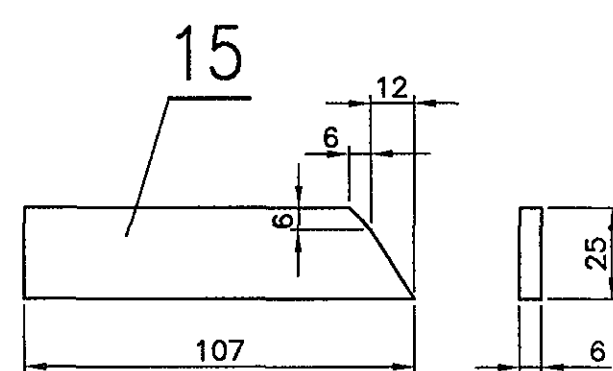
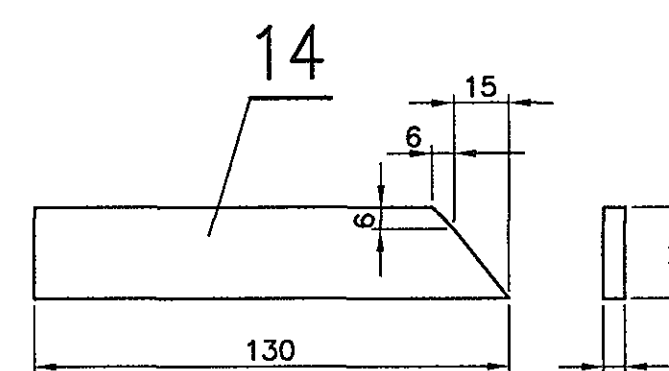
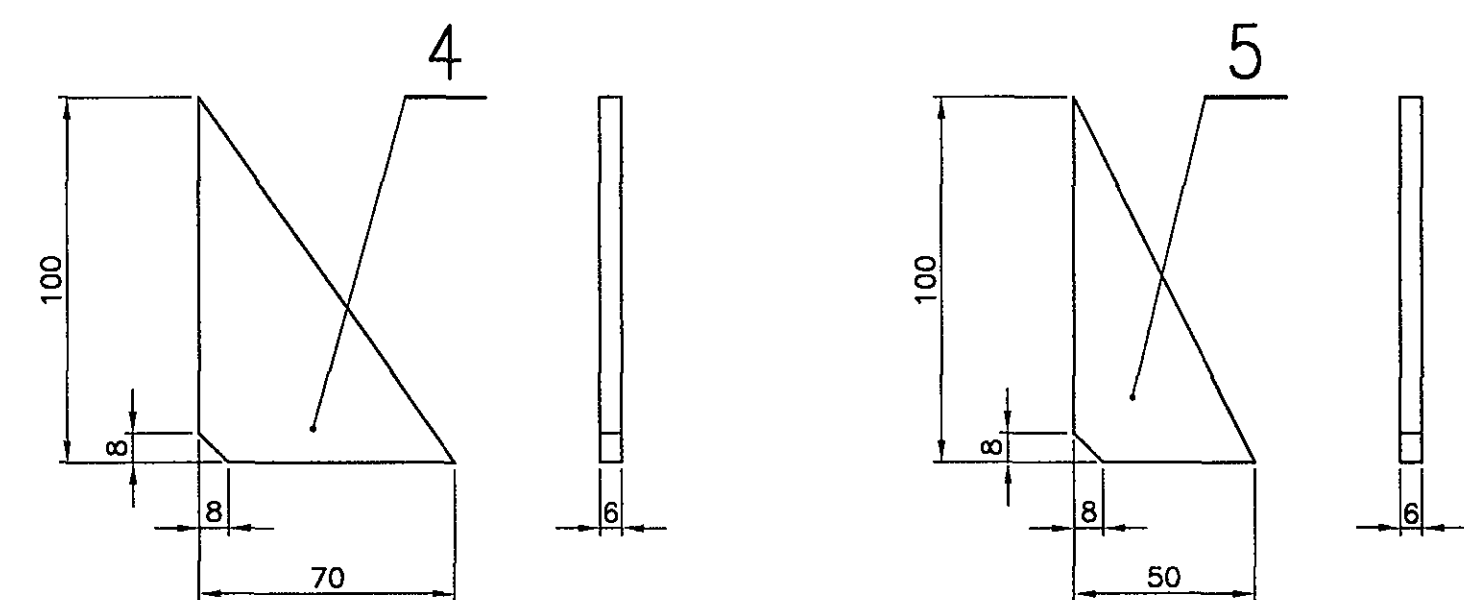
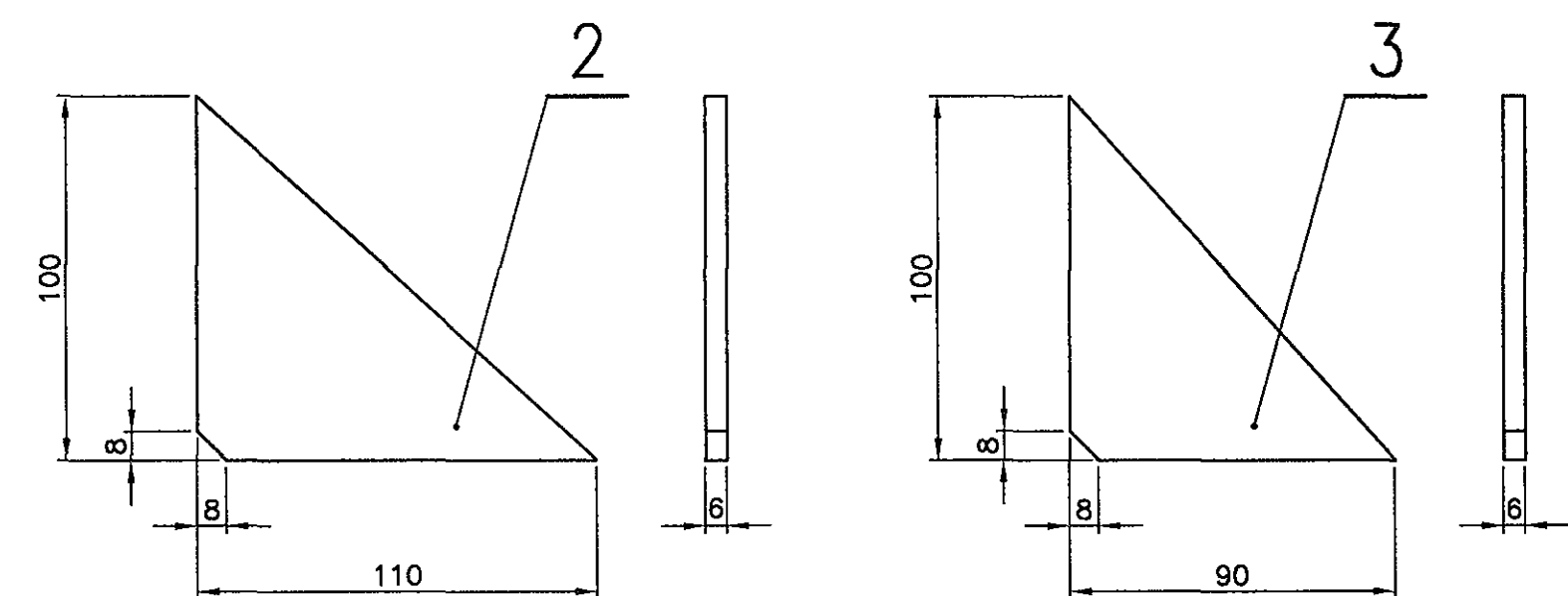
1. OPEN TOLERANCE TO DRG.NO. ICF/STD-9-0-001 SHALL GENERALLY BE FOLLOWED WHEREVER TOLERANCE IS NOT MENTIONED FOR DIMENSIONS.
2. ALTERNATIVELY MATERIAL TO IS:5986-2002 Fe 330 MAY BE USED IN LIEU OF IRS M41-97 FOR ITEMS BELOW 5 MM & IS:2062-2006-E250A FOR ITEMS 5 MM & ABOVE.

						2	RIB	7		ITEM-5				
						2	RIB	6	ICF/STD 2-6-011	ITEM-4				
						2	RIB	5		ITEM-3				
						2	RIB	4		ITEM-2				
						1	ANGLE	3		IRS-M41-97				
						1	ANGLE	2		IRS-M41-97				
						1	FLAT	1		IRS-M41-97				
NO.OFF						DESCRIPTION & DIMENSIONS		ITEM	REF. DRGS.	MAT.& SPEC	REMARKS			
VI	V	IV	III	II	I	GROUP : 2-6 EXTERIOR GARNITURE					SUPERSEDED BY:			
PER CATTLE GUARD						TOP FRAME COMPLETE (FOR CATTLE GUARD)					SUPERSEDES. ICF/STD-2-6-010/Alt 'a'			
											SCALE	SSE/D	A-2	
											1:5	CHD		
											1:1	CAD	dashed	
												DRN	H.Prabhakar Sharma	
						ALT	a	b						
CAD FILE : C:\MD-CAD\140-2-6\010-SB00.DWG						INTEGRAL COACH FACTORY CHENNAI-38.								
DATA CODE NO						INDIAN RAILWAY STANDARDS		SHEET		ICF/STD-2-6-010				
140								1 OF 1						

▽ ROUGH MACHINED	① ROUGH CLEANING	ALTERATIONS
▽▽ FINISH MACHINED		② 05/2000
▽▽▽ FINE FINISH MACHINED		ITEMS-14 TO 17 ADDED, ITEM-13 DELETED, QTY. FOR ITEM-12 ALTD. FROM 1 TO 2.
		SSE/D SME
		③ 08/2011
		NOTE-2 ADDED.
		SSE/D SME

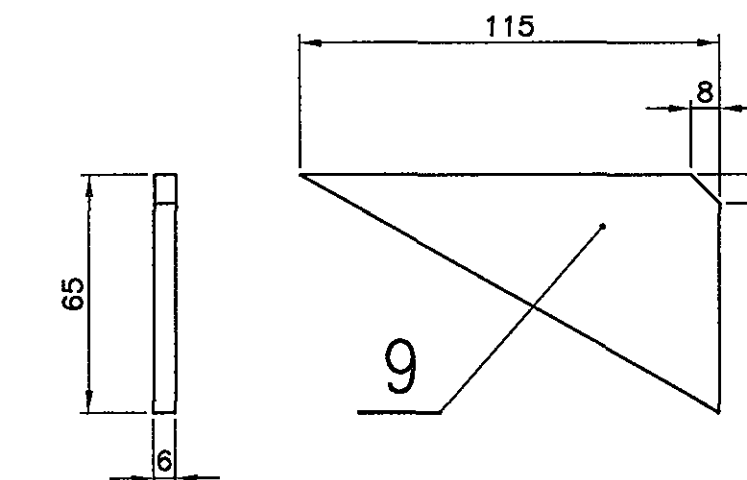
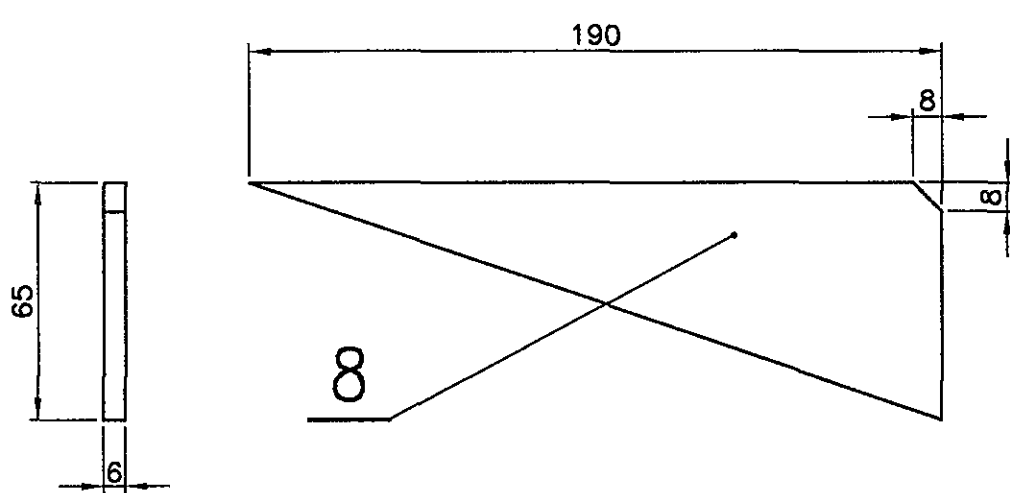
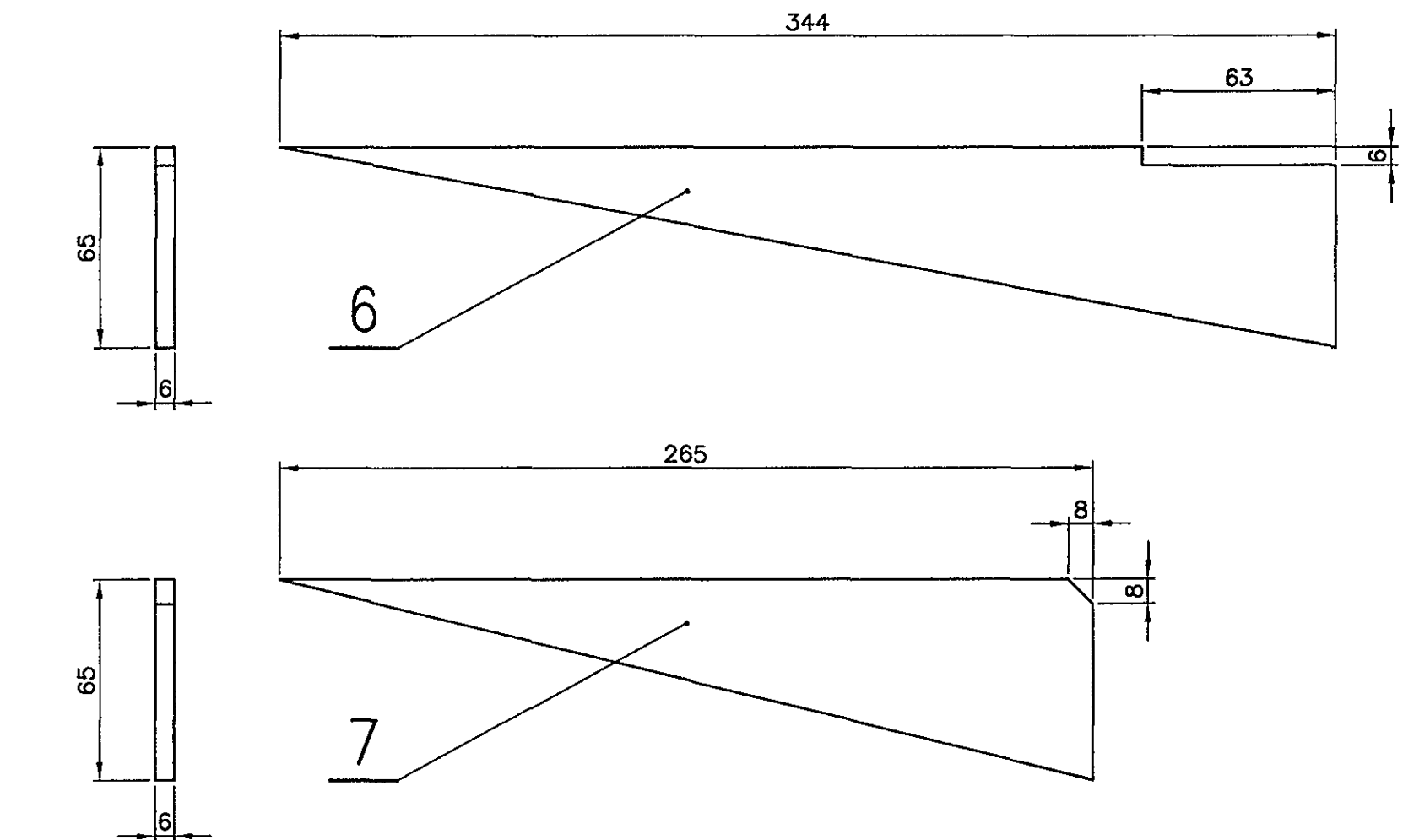


12 AS DRAWN
13 OPPOSITE

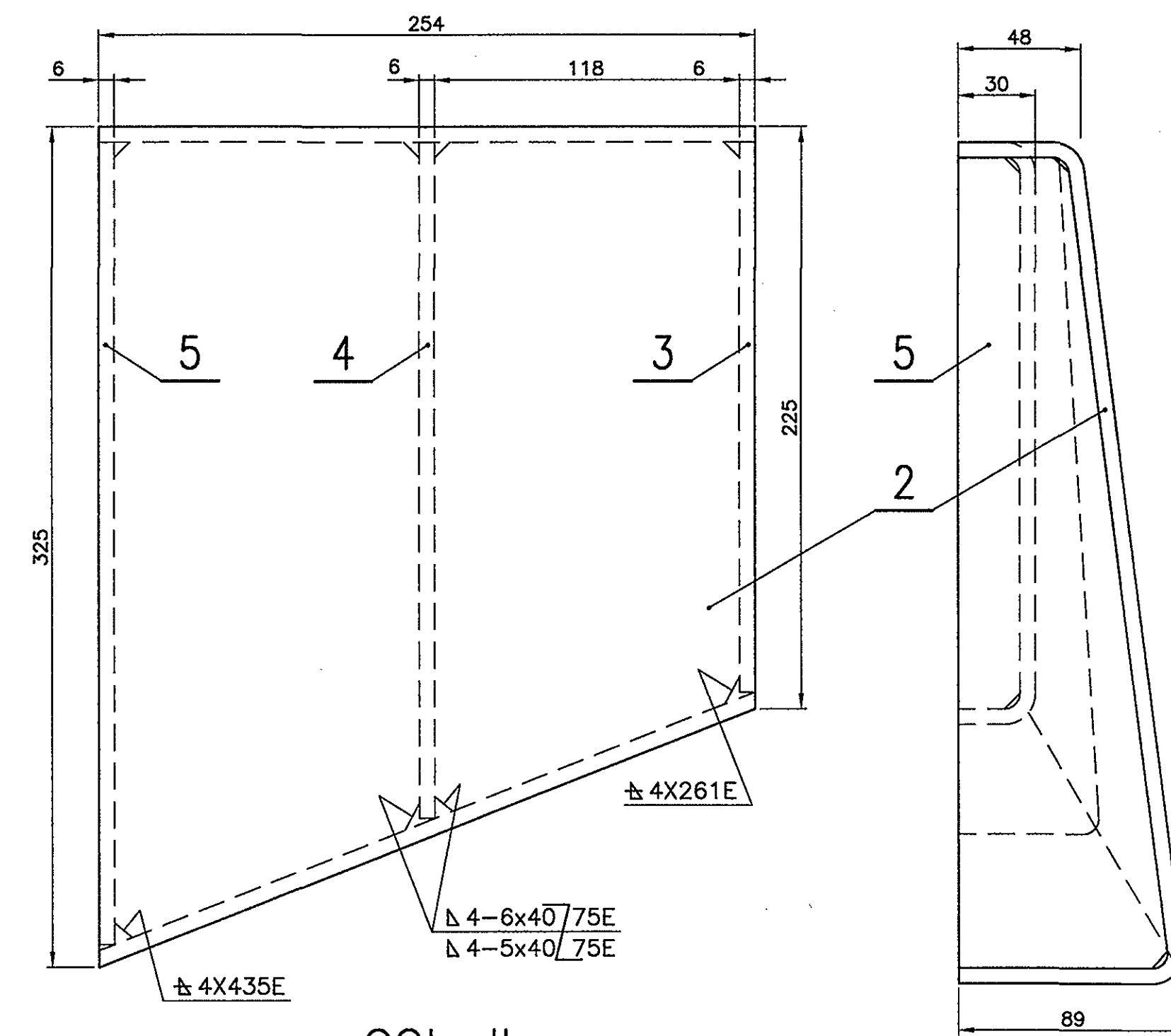


NOTE

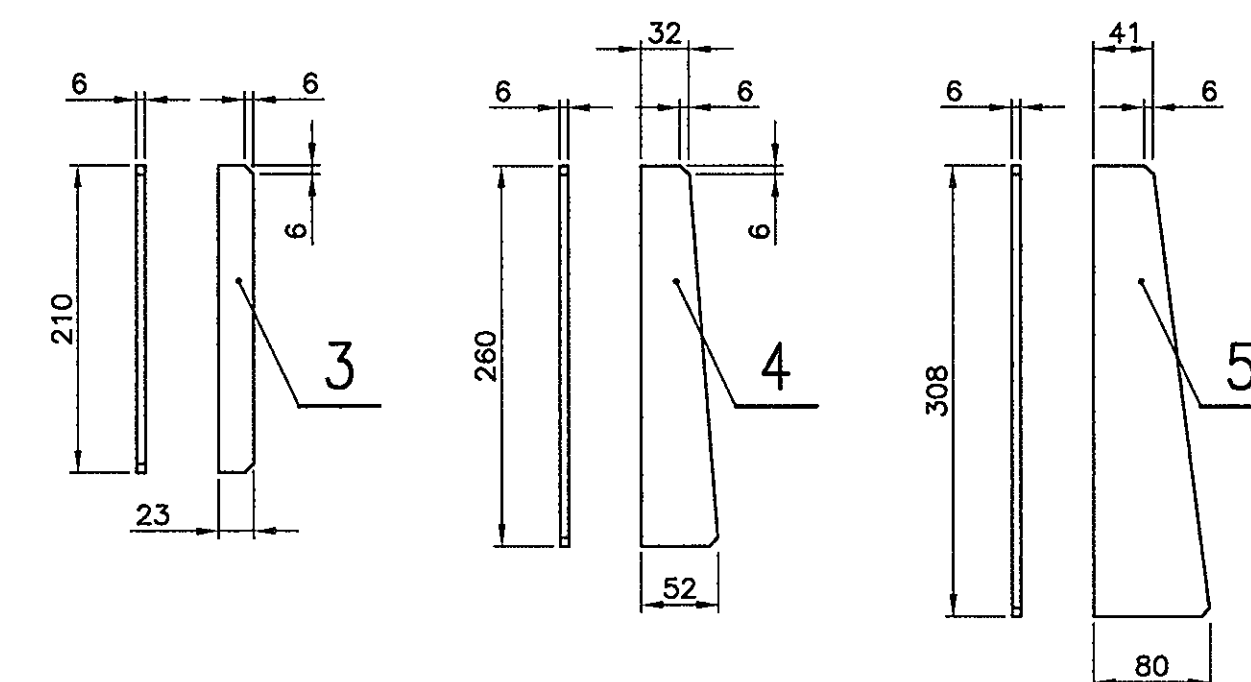
1. OPEN TOLERANCE TO DRG NO. ICF/STD-9-0-001 SHALL GENERALLY BE FOLLOWED WHEREVER TOLERANCE IS NOT MENTIONED FOR DIMENSIONS.
2. ALTERNATIVELY MATERIAL TO IS:5986-2002 Fe 330 MAY BE USED IN LIEU OF IRS M41-97 FOR ITEMS BELOW 5 MM & IS:2062-2006-E250A FOR ITEMS 5 MM & ABOVE.



--	--	--	--	--	--	--	--	--	--	--	--	--	--	--	--	--	--	--	--	--	--	--	--	--	--	--	--	--	--	--	--	--	--	--	--	--	--	--	--	--	--	--	--	--	--	--	--	--	--	--	--	--	--	--	--	--	--	--	--	--	--	--	--	--	--	--	--	--	--	--	--	--	--	--	--	--	--	--	--	--	--	--	--	--	--	--	--	--	--	--	--	--	--	--	--	--	--	--	--	--	--	--	--	--	--	--	--	--	--	--	--	--	--	--	--	--	--	--	--	--	--	--	--	--	--	--	--	--	--	--	--	--	--	--	--	--	--	--	--	--	--	--	--	--	--	--	--	--	--	--	--	--	--	--	--	--	--	--	--	--	--	--	--	--	--	--	--	--	--	--	--	--	--	--	--	--	--	--	--	--	--	--	--	--	--	--	--	--	--	--	--	--	--	--	--	--	--	--	--	--	--	--	--	--	--	--	--	--	--	--	--	--	--	--	--	--	--	--	--	--	--	--	--	--	--	--	--	--	--	--	--	--	--	--	--	--	--	--	--	--	--	--	--	--	--	--	--	--	--	--	--	--	--	--	--	--	--	--	--	--	--	--	--	--	--	--	--	--	--	--	--	--	--	--	--	--	--	--	--	--	--	--	--	--	--	--	--	--	--	--	--	--	--	--	--	--	--	--	--	--	--	--	--	--	--	--	--	--	--	--	--	--	--	--	--	--	--	--	--	--	--	--	--	--	--	--	--	--	--	--	--	--	--	--	--	--	--	--	--	--	--	--	--	--	--	--	--	--	--	--	--	--	--	--	--	--	--	--	--	--	--	--	--	--	--	--	--	--	--	--	--	--	--	--	--	--	--	--	--	--	--	--	--	--	--	--	--	--	--	--	--	--	--	--	--	--	--	--	--	--	--	--	--	--	--	--	--	--	--	--	--	--	--	--	--	--	--	--	--	--	--	--	--	--	--	--	--	--	--	--	--	--	--	--	--	--	--	--	--	--	--	--	--	--	--	--	--	--	--	--	--	--	--	--	--	--	--	--	--	--	--	--	--	--	--	--	--	--	--	--	--	--	--	--	--	--	--	--	--	--	--	--	--	--	--	--	--	--	--	--	--	--	--	--	--	--	--	--	--	--	--	--	--	--	--	--	--	--	--	--	--	--	--	--	--	--	--	--	--	--	--	--	--	--	--	--	--	--	--	--	--	--	--	--	--	--	--	--	--	--	--	--	--	--	--	--	--	--	--	--	--	--	--	--	--	--	--	--	--	--	--	--	--	--	--	--	--	--	--	--	--	--	--	--	--	--	--	--	--	--	--	--	--	--	--	--	--	--	--	--	--	--	--	--	--	--	--	--	--	--	--	--	--	--	--	--	--	--	--	--	--	--	--	--	--	--	--	--	--	--	--	--	--	--	--	--	--	--	--	--	--	--	--	--	--	--	--	--	--	--	--	--	--	--	--	--	--	--	--	--	--	--	--	--	--	--	--	--	--	--	--	--	--	--	--	--	--	--	--	--	--	--	--	--	--	--	--	--	--	--	--	--	--	--	--	--	--	--	--	--	--	--	--	--	--	--	--	--	--	--	--	--	--	--	--	--	--	--	--	--	--	--	--	--	--	--	--	--	--	--	--	--	--	--	--	--	--	--	--	--	--	--	--	--	--	--	--	--	--	--	--	--	--	--	--	--	--	--	--	--	--	--	--	--	--	--	--	--	--	--	--	--	--	--	--	--	--	--	--	--	--	--	--	--	--	--	--	--	--	--	--	--	--	--	--	--	--	--	--	--	--	--	--	--	--	--	--	--	--	--	--	--	--	--	--	--	--	--	--	--	--	--	--	--	--	--	--	--	--	--	--	--	--	--	--	--	--	--	--	--	--	--	--	--	--	--	--	--	--	--	--	--	--	--	--	--	--	--	--	--	--	--	--	--	--	--	--	--	--	--	--	--	--	--	--	--	--	--	--	--	--	--	--	--	--	--	--	--	--	--	--	--	--	--	--	--	--	--	--	--	--	--	--	--	--	--	--	--	--	--	--	--	--	--	--	--	--	--	--	--	--	--	--	--	--	--	--	--	--	--	--	--	--	--	--	--	--	--	--	--	--	--	--	--	--	--	--	--	--	--	--	--	--	--	--	--	--	--	--	--	--	--	--	--	--	--	--	--	--	--	--	--	--	--	--	--	--	--	--	--	--	--	--	--	--	--	--	--	--	--	--	--	--	--	--	--	--	--	--	--	--	--	--	--	--	--	--	--	--	--	--	--	--	--	--	--	--	--	--	--	--	--	--	--	--	--	--	--	--	--	--	--	--	--	--	--	--	--	--	--	--	--	--	--	--	--	--	--	--	--	--	--	--	--	--	--	--	--	--	--	--	--	--	--	--	--	--	--	--	--	--	--	--	--	--	--	--	--	--	--	--	--	--	--	--	--	--	--	--	--	--	--	--	--	--	--	--	--	--	--	--	--	--	--	--	--	--	--	--	--	--	--	--	--	--	--	--	--	--	--	--	--	--	--	--	--	--	--	--	--	--	--	--	--	--	--	--	--	--	--	--	--	--	--	--	--	--	--	--	--	--	--	--	--	--	--	--	--	--	--	--	--	--	--	--	--	--	--	--	--	--	--	--	--	--	--	--	--	--	--	--	--	--	--	--	--	--	--	--	--	--	--	--	--	--	--	--	--	--	--	--	--	--	--	--	--	--	--	--	--	--	--	--	--	--	--	--	--	--	--	--	--	--	--	--	--	--	--	--	--	--	--	--	--	--	--	--	--	--	--	--	--	--	--	--	--	--	--	--	--	--	--	--	--	--	--	--	--	--	--	--	--	--	--	--	--	--	--	--	--	--	--	--	--	--	--	--	--	--	--	--	--	--	--	--	--	--	--	--	--	--	--	--	--	--	--	--	--	--	--	--	--	--	--	--	--	--	--	--	--	--	--	--	--	--	--	--	--	--	--	--	--	--	--	--	--	--	--	--	--	--	--	--	--	--	--	--	--	--	--	--	--	--	--	--	--	--	--	--	--	--	--	--	--	--	--	--	--	--	--	--	--	--	--	--	--	--	--	--	--	--	--	--	--



COL-11



NO OF ASSEMBLIES REQUIRED PER CATTLE GUARD						
I	II					
1	1					

1. OPEN TOLERANCE TO DRG.NO. ICF/STD-9-0-001 SHALL GENERALLY BE FOLLOWED WHEREVER TOLERANCE IS NOT MENTIONED FOR DIMENSIONS.
2. ALTERNATIVELY MATERIAL TO IS:5986-2002 Fe 330 MAY BE USED IN LIEU OF IRS M41-97 FOR ITEMS BELOW 5 MM & IS:2062-2006-E250A FOR ITEMS 5 MM & ABOVE.

						1	1	RIB	6 x 80 x 208	5																			
						1	1	RIB	6 x 52 x 280	4																			
						1	1	RIB	6 x 23 x 210	3								IRS-M 41-97											
						1	-	SIDE COVER	6 x 270 x 428	2																			
						-	1	SIDE COVER	6 x 270 x 428	1																			
NO.OFF						DESCRIPTION & DIMENSIONS						ITEM		REF. DRGS.		MAT.& SPEC		REMARKS											
VI	V	IV	III	II	I	GROUP : 2-6 EXTERIOR GARNITURE										SUPERSEDED BY:													
												SIDE COVER COMPLETE FOR CATTLE GUARD										SUPERSEDES: ICF/STD-1-0-012/AH'g'							
						PER ASSY		PER ASSY														SCALE SSE/D		A-w-k					
																						1:5		CHD					
																						1:2		CAD		dinesh			
																								DRN		H.Irshoth Ahamed			
																						ALT		a B					
										CAD FILE : C:\MD-CAD\140\2-6\012-SB00.DWG												INTEGRAL COACH FACTORY CHENNAI-38.							
						DATA CODE NO		INDIAN RAILWAY STANDARDS						SHEET 1 OF 1						ICF/STD-2-6-012									

ALTERATIONS		
①	2/99	
TITLE OF DRG. AND NOTE REVISED.		
SD	-Sd-	SME/DSS
②	01/2001	
DEVIATIONS FOR ANGULAR DIMENSIONS TABLE ADDED. DRG. REDRAWN IN CAD.		
-Sd-	31-01-2001	
SSE/D		SME/BD
③	10/2020	
NOTE-2 ADDED.		
SSE/D		SME/DI

UNLESS OTHERWISE STATED IN THE DRAWINGS, DIMENSIONS OVER TO OR BETWEEN SURFACES FOR WHICH NO LIMITS ARE GIVEN SHALL BE WITHIN THE TOLERANCES GIVEN BELOW.													
DEVIATIONS FOR LINEAR DIMENSIONS ALL DIMENSIONS IN MILLIMETRES													
CLASS OF DEVIATION		RANGE OF NOMINAL DIMENSIONS											
	ABOVE	0.5	3	6	30	120	315	1000	2000	4000	8000	12000	16000
	UPTO AND INCLUDING	3	6	30	120	315	1000	2000	4000	8000	12000	16000	20000
MACHINED		±0.1	±0.1	±0.2	±0.3	±0.5	±0.8	±1.2	±2	±3	±4	±5	±6
FABRICATED		-	±0.2	±0.5	±0.8	±1.2	±2	±3	±4	±5	±6	±7	±8

ROUGHNESS VALUE												
SYMBOL	▽▽▽▽			▽▽▽			▽▽			▽	~	
Ra IN MICRONS	0.025	0.05	0.1	0.2	0.4	0.8	1.6	3.2	6.3	12.5	25	50
ROUGHNESS GRADE	N1	N2	N3	N4	N5	N6	N7	N8	N9	N10	N11	N12

DEVIATIONS FOR ANGULAR DIMENSIONS ALL DIMENSIONS IN MILLIMETRES								
CLASS OF DEVIATION	PERMISSIBLE VARIATIONS ON LENGTH OF SHORTER SIDE OF ANGLE							
	UPTO 10		OVER 10 TO 50		OVER 50 TO 120		OVER 120	
	DEGREE	mm PER 100 mm	DEGREE	mm PER 100 mm	DEGREE	mm PER 100 mm	DEGREE	mm PER 100 mm
MACHINED	±1°	±1.8	±30'	±0.9	±20'	±0.6	±10'	±0.3
PRESSED/FABRICATED	±1°30'	±2.6	±50'	±1.5	±25'	±0.7	±15'	±0.4

NOTE:

1. TOLERANCE MENTIONED HERE ARE APPLICABLE WHEREVER SPECIFIC TOLERANCES ARE NOT INDICATED IN THE DRAWINGS.
2. THIS DRAWING COVERS THE GENERAL TOLERANCES REQUIREMENTS OF EN 15085.

QTY		DESCRIPTION & DIMENSION	ITEM	REF.DRGS	MAT.SPEC	WEIGHT/UNIT	REMARKS
1	GROUP:	OPEN TOLERANCES AND SURFACE FINISH				SUPERSEDED BY:	
						SUPERSEDES: ICF/STD-9-0-001 Alt.a/-	
		SCALE	SSE/D	CHD	ALTD	DRN	Alpha Alt:- c
							INTEGRAL COACH FACTORY CHENNAI-38
		INDIAN RAILWAY STANDARDS				SHEET 1 OF 1	
		140				ICF/STD-9-0-001	

ASSEMBLY DRAWINGS

28-10-2020

0

Num. Alt.

DATE OF LATEST ALT

DATE OF FIRST ISSUE

AME/SME

FORM:-IR A2-600X420