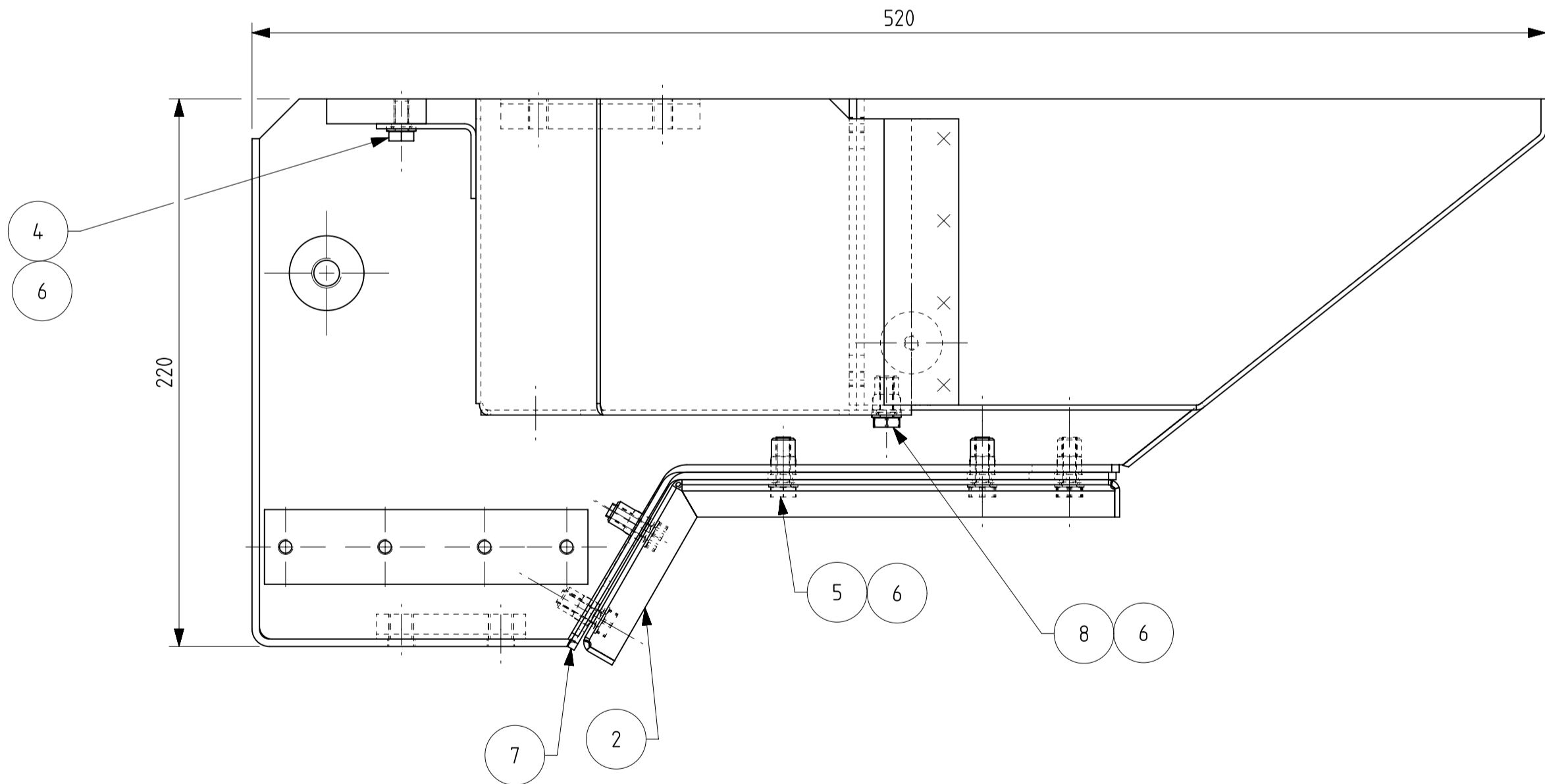
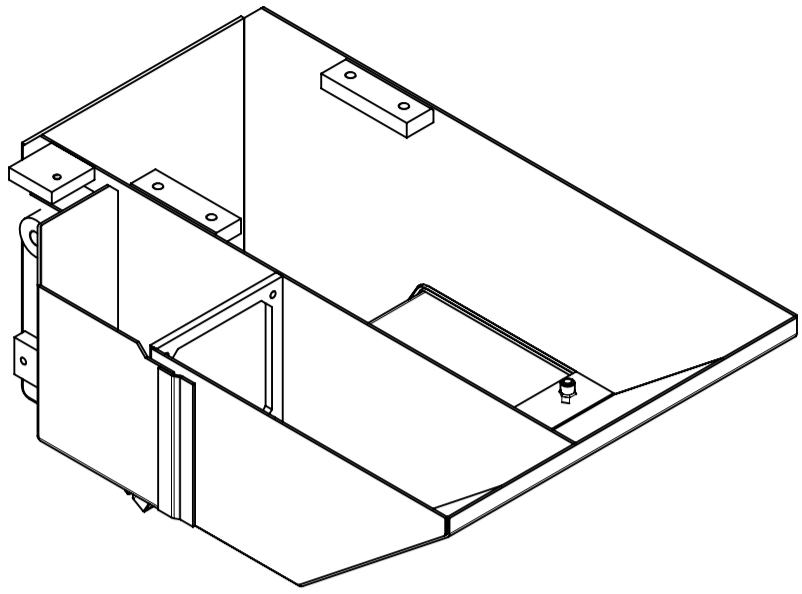
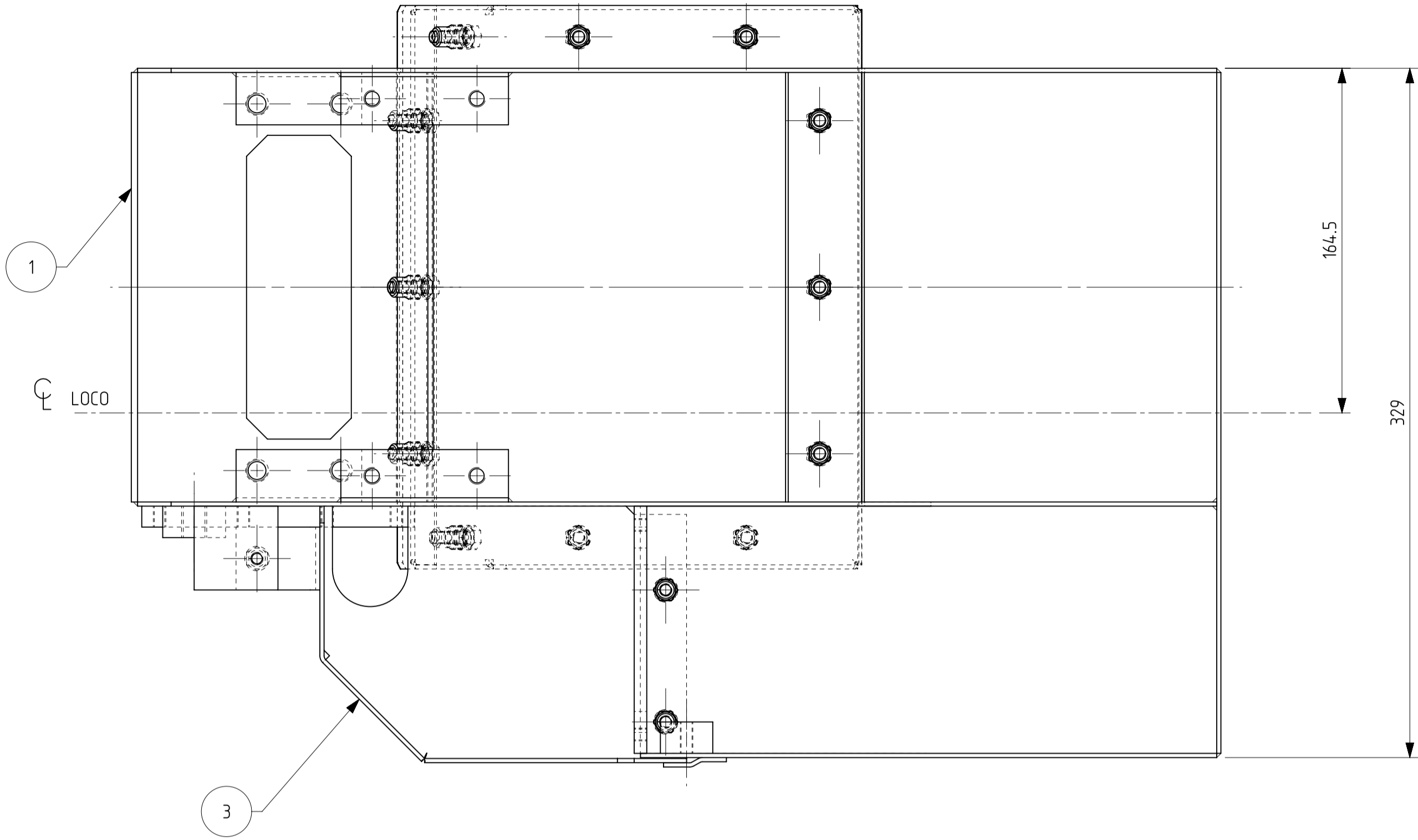


SURFACE ROUGHNESS Ra VALUES IN μm
REMOVE ALL BURRS & SHARP EDGES



- 1. ALL DIMENSIONS ARE IN mm
- 2. C&D NO.:- T303/005
- 3. QTY./LOCO: 02 NOS.
- 4. NEXT LEVEL ASSEMBLY DRG. NO. 1209-02.027-125
- 5. USED FOR LOCO- WAG-9HC & WAP-7
- 6. UNSPECIFIED TOLERANCE IN THE DIMENSIONS MENTIONED AT DRAWINGS TO BE FOLLOWED AS PER IS:2102(PART 1):1993-TOLERANCE CLASS-MEDIUM OF TABLE-1

व्यापक-वेल्डिंग विवर											
ग्रा. नं. : 813 / अ. ग्रा. सं. : 2553											
WELDING SYMBOLS TO IS:813 / ISO:2553											
सं. नं.	सं. नं.	सं. नं.	सं. नं.	सं. नं.	सं. नं.	सं. नं.	सं. नं.	सं. नं.	सं. नं.	सं. नं.	सं. नं.
Rz	0.8-1.3	0.5-0.7	0.3-1.1	0.2-0.8	0.1-0.5	0.05-0.2	0.02-0.1	0.01-0.05	0.005-0.02	0.002-0.01	0.001-0.005
सं. नं.	सं. नं.	सं. नं.	सं. नं.	सं. नं.	सं. नं.	सं. नं.	सं. नं.	सं. नं.	सं. नं.	सं. नं.	सं. नं.
Ra	0.8-1.3	0.5-0.7	0.3-1.1	0.2-0.8	0.1-0.5	0.05-0.2	0.02-0.1	0.01-0.05	0.005-0.02	0.002-0.01	0.001-0.005
सं. नं.	सं. नं.	सं. नं.	सं. नं.	सं. नं.	सं. नं.	सं. नं.	सं. नं.	सं. नं.	सं. नं.	सं. नं.	सं. नं.
Symbol	Symbol	Symbol	Symbol	Symbol	Symbol	Symbol	Symbol	Symbol	Symbol	Symbol	Symbol

8	T303/029	1209-18.406-352-002	BOLT HEX M6x1 - 16 Lg Zn Pl. (Pass.)	2	STEEL	IS:1364, PT-2, CLASS-8.8	
7	T303/028	1209-18.427-386	SEAL - 3 THK. NEOPRENE	1	NEOPRENE		
6	T303/027	1209-18.406-488-004	WASHER HELICAL SPRING LOCK M6 Zn PL (PASS)	15	STEEL	IS:3063	
5	T303/026	1209-18.406-352-003	BOLT HEX M6x1 - 20 Lg Zn Pl. (Pass.)	12	STEEL	IS:1364, PT-2, CLASS-8.8	
4	T303/025	1209-18.406-352-001	BOLT HEX M6x1 - 12 Lg Zn Pl. (Pass.)	1	STEEL	IS:1364, PT-2, CLASS-8.8	
3	T303/022	1209-05.127-144	HOOD	1			0.8
2	T303/021	1209-05.127-143	COVER	1	STEEL	IS:1079 Gr.-HR2/ IS:513 Gr.-D	1.24
1	T303/006	1209-05.027-131	JUNCTION BOX - FABRICATION (CORNER CROPPED)	1			7.66
REF. NO.	C&D NO.	PART DRG. NO.	DESCRIPTION	QTY.	MATL	SPECN	WT. EACH IN K.G.

अनुमोदित SIGN			
अनुमोदित CHD SSE	अनुमोदित CHD SSE	अनुमोदित CHD SSE	अनुमोदित CHD SSE
अनुमोदित सं. नं. / सं. नं.	अनुमोदित सं. नं. / सं. नं.	अनुमोदित सं. नं. / सं. नं.	अनुमोदित सं. नं. / सं. नं.
अनुमोदित सं. नं. / सं. नं.	अनुमोदित सं. नं. / सं. नं.	अनुमोदित सं. नं. / सं. नं.	अनुमोदित सं. नं. / सं. नं.
अनुमोदित सं. नं. / सं. नं.	अनुमोदित सं. नं. / सं. नं.	अनुमोदित सं. नं. / सं. नं.	अनुमोदित सं. नं. / सं. नं.
अनुमोदित सं. नं. / सं. नं.	अनुमोदित सं. नं. / सं. नं.	अनुमोदित सं. नं. / सं. नं.	अनुमोदित सं. नं. / सं. नं.
अनुमोदित सं. नं. / सं. नं.	अनुमोदित सं. नं. / सं. नं.	अनुमोदित सं. नं. / सं. नं.	अनुमोदित सं. नं. / सं. नं.
अनुमोदित सं. नं. / सं. नं.	अनुमोदित सं. नं. / सं. नं.	अनुमोदित सं. नं. / सं. नं.	अनुमोदित सं. नं. / सं. नं.
अनुमोदित सं. नं. / सं. नं.	अनुमोदित सं. नं. / सं. नं.	अनुमोदित सं. नं. / सं. नं.	अनुमोदित सं. नं. / सं. नं.
अनुमोदित सं. नं. / सं. नं.	अनुमोदित सं. नं. / सं. नं.	अनुमोदित सं. नं. / सं. नं.	अनुमोदित सं. नं. / सं. नं.

JUNCTION BOX ASS'Y

1209-05.127-130

परिवर्तन संख्या 0 पृष्ठ 1 OF 1 A1