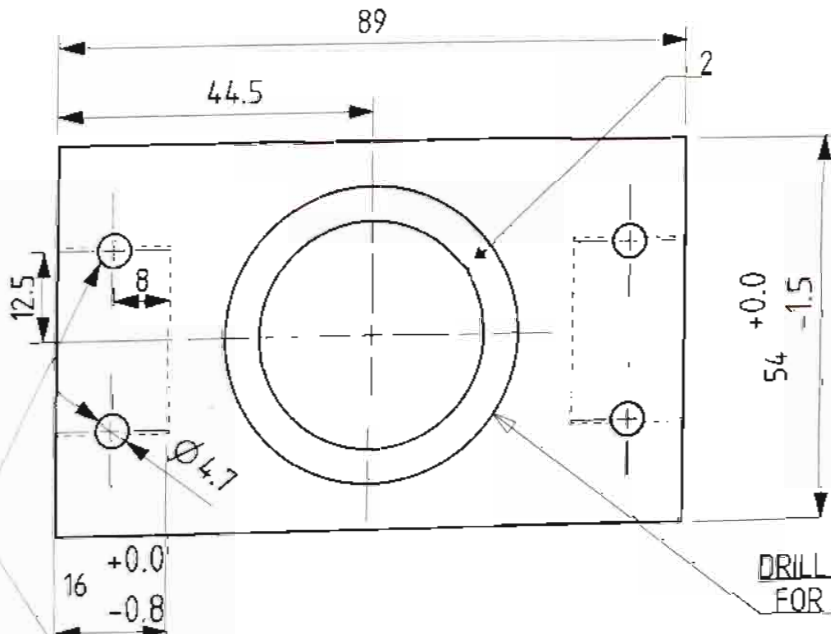


26 DRILL

(USE FLAT BOTTOM DRILL)



DRILL & REAM  $41^{+0.03}_{-0.02}$   
FOR  $41^{+0.45}_{-0.40}$  O/D BUSH

DRILL AT ASSLY TO SUIT GROOVE  
IN ADJUSTING BOLT(DRG.NO. 06/4/19/150)

#### NOTES:-

1. ALL DIMENSION ARE IN mm.
2. NEXT ASSLY Drg.NO-06/2/19/133 Ref-1.
3. ASSLY C & D NO-P232/327.
4. QTY LOCO-16.
5. USED FOR LOCO- WAG-9, WAG-9HC, WAG-7, WAP-7.

क्र.सं.	पदार्थ	मात्रा	पदार्थ	विवरण	प्रति भाग
2	P232/329	06/2/19/146, Ref.-5	BUSH	8	Mn STEEL
1	P232/328	—	BLOCK	8	STEEL
REF. NO.	C&D NO.	PART DRG. NO.	DESCRIPTION	QTY.	MATL
					SPECN
					WT. EACH IN K.G.

3-HOLES INCLUDED AS PER HUSO  
RECOMMENDATION LETTER  
NCS (C/2/19/BRAKE RIGGING) DATED  
32-09-24

परिवर्तन संख्या  
REVISION NO.

प्रमाणित संख्या  
CERTIFIED NO.

पदार्थ संख्या  
MATERIAL NO.

चिह्न संख्या  
MARKING NO.

अधिकृत  
SIGNATURE

जांचा व.अ.अ.  
CHECKED BY

समीक्षित  
REVIEWED

अनुमोदित उ.मु.वि.अ.  
APPROVED BY

दिनांक  
DATE

रेखण अनुपात  
SCALE

संदर्भ : REF (D)

06/2/19/133

परिवर्तन संख्या  
ALTERATION NO.

पृष्ठ संख्या  
PAGE NO.



वितरजन रेलइंजन कारखाना  
CHITTARANJAN LOCOMOTIVE WORKS, INDIA

प्रति भाग कि. ग्राम  
WT. EACH IN K.G.

विवरण  
DESCRIPTION

आरेखण संख्या  
DRAWING NO.

06/4/19/147

परिवर्तन संख्या  
ALTERATION NO.

पृष्ठ संख्या  
PAGE NO.

चिह्न संख्या  
MARKING NO.







ALL INFORMATION CONTAINED HEREIN IS UNCLASSIFIED  
DATE 07/27/00 BY 60322 UCBAW

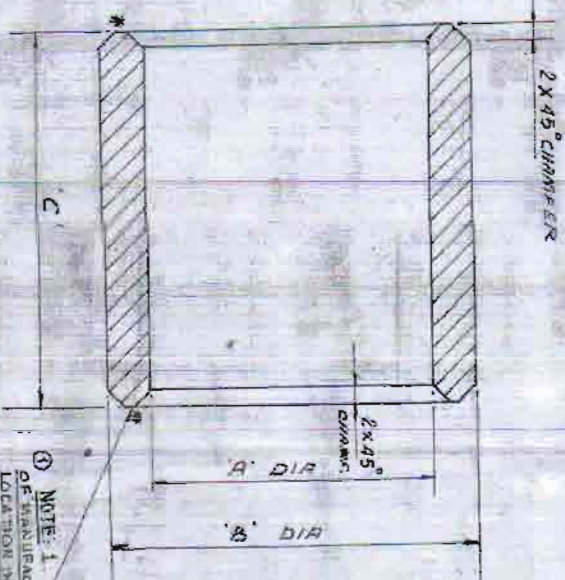


Answer

2000/2  
2000/2  
2000/2  
2000/2



REF. NO.	C & D NO.	DESCRIPTION	QTY	DIMENSIONS			DATE	BY
				A	B	C	NO.	NO.
1	251	BUSH	2	25.40±0.3	30.40±0.3	30.40±0.3	06/21/19	REF-2
2	300	BUSH	16	32.00±0.3	41.00±0.3	41.00±0.3	06/21/19	REF-3
3	302	BUSH	16	32.00±0.3	41.00±0.3	41.00±0.3	06/21/19	REF-2
4	307	BUSH	16	32.00±0.3	41.00±0.3	41.00±0.3	06/21/19	REF-3
5	308	BUSH	8	32.00±0.3	41.00±0.3	41.00±0.3	06/21/19	REF-2
6	309	BUSH	8	28.00±0.3	47.50±0.3	47.50±0.3	06/21/19	REF-1
7	310	BUSH	8	44.00±0.3	54.00±0.3	54.00±0.3	06/21/19	REF-3
8	311	BUSH	8	44.00±0.3	54.00±0.3	54.00±0.3	06/21/19	REF-4
9	312	BUSH	48	36.00±0.3	44.00±0.3	44.00±0.3	06/21/19	REF-2
10	313	BUSH	8	35.00±0.3	44.00±0.3	44.00±0.3	06/21/19	REF-2
11	314	BUSH	8	36.00±0.3	44.00±0.3	44.00±0.3	06/21/19	REF-2
12	315	BUSH	8	35.00±0.3	44.00±0.3	44.00±0.3	06/21/19	REF-2
13	316	BUSH	8	36.00±0.3	44.00±0.3	44.00±0.3	06/21/19	REF-2
14	317	BUSH	16	35.00±0.3	44.00±0.3	44.00±0.3	06/21/19	REF-3
15	318	BUSH	32	27.00±0.3	31.00±0.3	31.00±0.3	06/21/19	REF-2
16	319	BUSH	8	30.00±0.3	4.00±0.3	4.00±0.3	06/21/19	REF-2
17	320	BUSH	2	25.00±0.3	35.00±0.3	35.00±0.3	06/21/19	REF-4
18	321	BUSH	8	36.00±0.3	44.00±0.3	44.00±0.3	06/21/19	REF-5
19	322	BUSH	16	28.00±0.3	44.00±0.3	44.00±0.3	06/21/19	REF-2
20	323	BUSH	8	36.00±0.3	44.00±0.3	44.00±0.3	06/21/19	REF-2
21	324	BUSH	16	28.00±0.3	44.00±0.3	44.00±0.3	06/21/19	REF-2
22	325	BUSH	16	28.00±0.3	44.00±0.3	44.00±0.3	06/21/19	REF-2
23	326	BUSH	8	36.00±0.3	44.00±0.3	44.00±0.3	06/21/19	REF-2
24	327	BUSH	6	28.00±0.3	38.00±0.3	38.00±0.3	06/21/19	REF-2
25	328	BUSH	6	25.00±0.3	35.00±0.3	35.00±0.3	06/21/19	REF-4
26	329	BUSH	16	30.00±0.3	41.00±0.3	41.00±0.3	06/21/19	REF-2
27	330	BUSH	8	30.00±0.3	41.00±0.3	41.00±0.3	06/21/19	REF-4
28	331	BUSH	8	30.00±0.3	41.00±0.3	41.00±0.3	06/21/19	REF-4



NOTE 1: FINISH NAME AND GRADE OF MANUFACTURE TO BE INDICATED AT THE LOCATION INDICATED BY THE MARK.

### MATERIAL -

MR. STEEL TO 1RS-2005

\* MATERIAL - MR. STEEL TO 1RS-2005 AS PER GPO. OF 15.12.2005

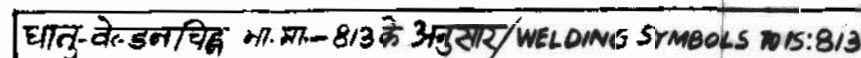
\* CRUSHING TEST OF BUSH IS COMPULSORY

DESIGNED BY	DATE	APPROVED BY	DATE
DRG. NO.	06/21/19	146	

NO.	REV.	DESCRIPTION	DATE
1	1	ISSUED FOR BRIDGE RIG	06/21/19



CHITTARANJAN  
LOCOMOTIVE WORKS  
WEST BENGAL, INDIA



सतत-रूक्षता का मान (GRADE 3073 के अनुसार)	पदक GRADE NUMBER	स१ N1	स२ N2	स३ N3	स४ N4	स५ N5	स६ N6	स७ N7	स८ N8	स९ N9	स१० N10	स११ N11	स१२ N12
सतत-रूक्षता का मान (GRADE 3073 के अनुसार)	RA $\mu m$	0.025	0.05	0.1	0.2	0.4	0.8	1.6	3.2	6.3	12.5	25	50
सतत-रूक्षता का मान (GRADE 3073 के अनुसार)	सिंह SYMBOL												

2	" 474	06/2/19/108 REF-16	BUSH	32	—	—	
1	" 402		CLEVES	16	STEEL	IS: 1875 CL- II	
	P 232 401		CLEVIS ASSLY.				
निर्देश संख्या REF. NO.	व्यय एवं विस्तार संख्या CED NO.	अंग आरेखण संख्या PART DRG. NO.	वर्णन DESCRIPTION	संख्या/ लिस्ट नं. NO./LOD	पदार्थ MATL	विशेषि SPECN	प्रति भाग फि. ग्रा. N.T. EACH IN K.G.
आरेखित DRAWING			आरेखण संदर्भ REF. ASSLY. DRG. NO. 06/1/19/108 REF-18	चित्र रजन रेल इंजन कारखाना CHITTARANJAN LOCOMOTIVE WORKS			
जांचा CHECKED							
अधिकार SUPOT							
डि. जे. ओ. डी. SME(D)							
ज. म. व. अधिकारी BY CEB(D)							
दिनांक DATE	30-5-02						
घोषक अनुमान SCALE							
अनुमोदन संदर्भ APPROVAL REF							

परिचलन संख्या/ALT.NO



The technical drawing shows two views of a mechanical component:

- Front View (Top):** A circular flange with a central hole. The outer diameter is 115φ. There is a smaller concentric circle labeled "7 DIA BUSH.". A dimension line indicates a distance of 3 from the center to the edge of the bush.
- Side View (Bottom):** Shows the profile of the part. Key features include:
  - A vertical section on the left with a width of 22 and a height of 5.5.
  - A horizontal base with segments of 15, 27, 30, and 6.
  - A curved transition with a radius of 38R.
  - A rectangular feature with a width of 25 and a height of 5, containing a fillet with a radius of 3R.
  - A larger curved transition on the right with a radius of 32R.
  - A final curved end with a radius of 6R.
  - Vertical dimensions on the far right are 19 and 30.

Technical drawing of a mechanical part, showing front and top views with dimensions and labels.

**Front View (Top):**

- Overall height: 114
- Top section width: 3 (left), 12 (right)
- Label: 1 OR 2
- Section width: 15
- Radius: 19R
- Dimension: 4.5
- Radius: 25R (left), 25R (right)
- Bottom section width: 16
- Dimension: 11

**Top View (Bottom):**


- Outer diameter: 35  $\phi$
- Inner hole diameter: 22  $\phi$  HOLE

**Labels and Notes:**

- SMOOTH AND TRUE
- 1 OR 2
- 19R
- 4.5
- 25R
- 25R
- 35  $\phi$
- 22  $\phi$  HOLE

RH - AS DRAWN  
LH - OPPOSITE

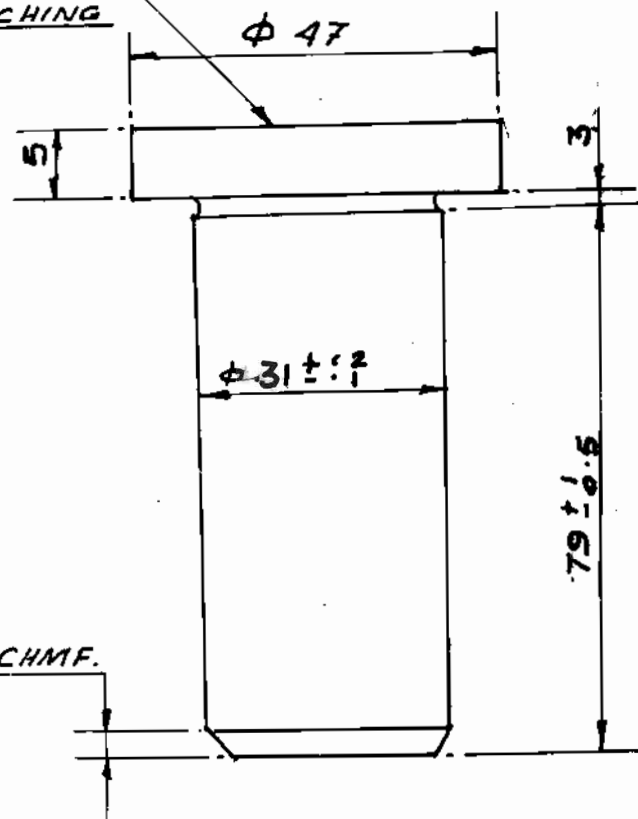
①

3	" 415	06/2/19/146 REF-15	BUSH	16	—	—	
2	" 414		FRICTION ARM (LH)	8	MALLEABLE C. IRON	IS: 2103 SR. A.	
1	" 413		FRICTION ARM (RH)	8	MALLEABLE C. IRON	IS: 2103 GRA.	
	P 234 412		FRICTION ARM COMPL.	8 RH. 8 LH.			
निर्देश संख्या REF. NO.	व्यवस्थापक विभाग संख्या CED NO.	अंग आरेखण संख्या PART DRG. NO.	वर्णन DESCRIPTION	संख्या/ रिलीज नं. NO/100	पदार्थ MATL	विशेषि SPECN	प्रति भाग क. ग्रा. MT. EACH IN KG.
आरेखित DRAWN	A.K. JHA	आरेखण संदर्भ REF. ASSLY. DRG. NO.		चित्ररंजन रेल इंजन कारखाना CHITTARANJAN LOCOMOTIVE WORKS			
जांचा CHECKED	K. Bhatnagar	06/1/19/108 REF. 21 & 22					
अनुमोदित SUPCT	17/6/02						
समीक्षा SME (D)	18/6						
अनुमोदित DY CEE (D)	18/6						
दिनांक DATE	21-5-02						
अनुमोदित SCA. E							
अनुमोदित संदर्भ APPROVAL REF							

परिचलन संख्या/ALT.NO.



FIRMS NAME, MONTH  
& YEAR BY ETCHING

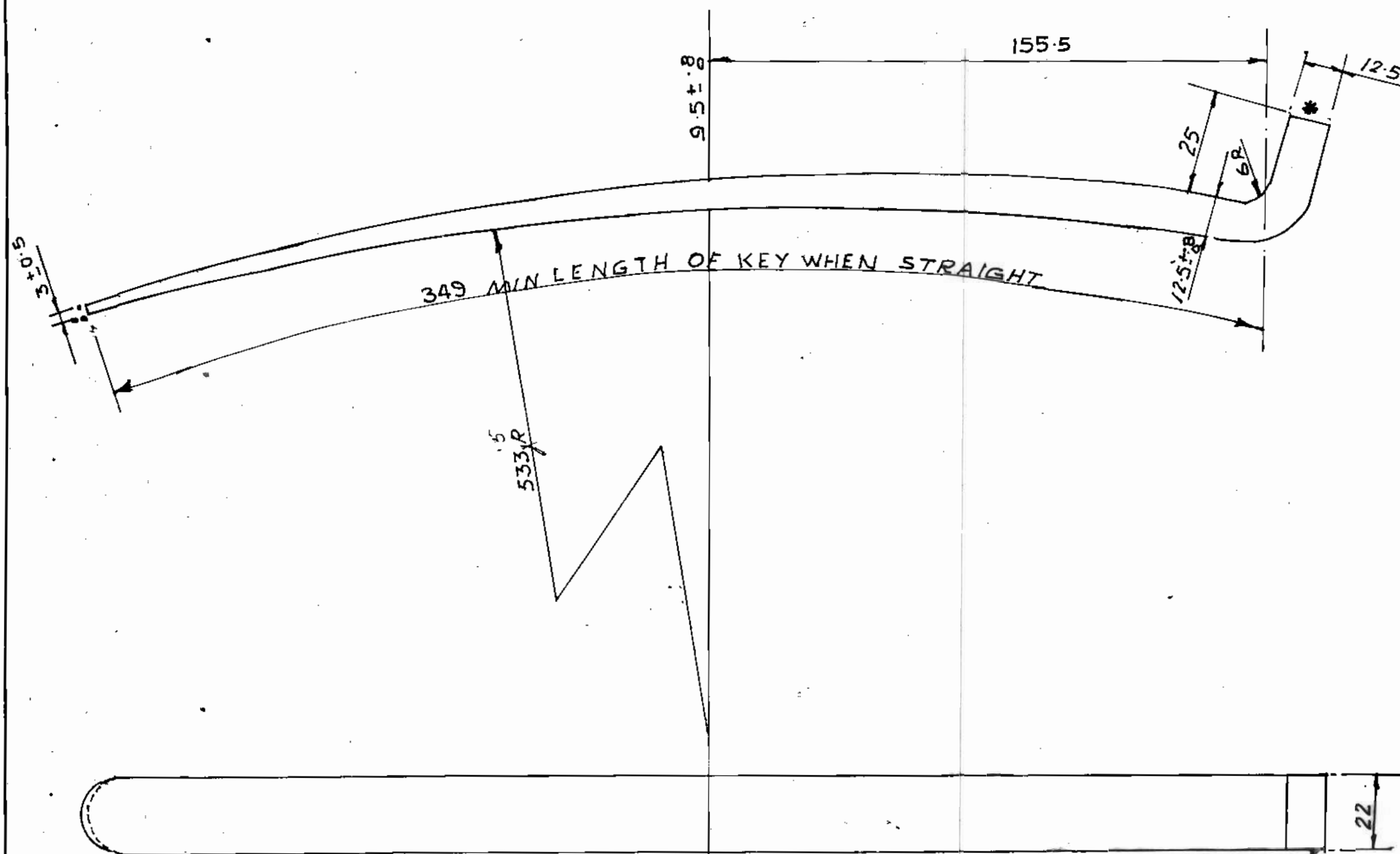


3 X 45° CHMF.

P 232 443		EQUALISER PIN		8	MA. STEEL	IRS- R-65
निर्देश संख्या REF. NO.	व्यापक विस्तार संख्या C.E.D. NO.	अंग अखण्ड संख्या PART DRG. NO.	वर्णन DESCRIPTION	संख्या/ रेल इंजन NO/LOD	पदार्थ MATL	विशेष SPECN
आरेखित DRAWN	जांचा CHECKED	अनुमोदन APPROVED	आरेखण संदर्भ REF. ASSY. DRG. NO. 06/1/19/108 REF. N-34	चित्ररज्जन रेल इंजन कारखाना CHITTARANJAN LOCOMOTIVE WORKS		
घातु-वे-डन चिह्न भा. मा-813 के अनुसार/WELDING SYMBOLS TO IS:813			प्रयोग में USED FOR LOCOS - WAG-7			
सतह-रूखा का मान भा. मा. 3073 के अनुसार SURFACE ROUGHNESS VALUE TO IS:3073	पदार्थ GRADE NUMBER	सं. 1 N1	सं. 2 N2	सं. 3 N3	सं. 4 N4	सं. 5 N5
RA/mm	0.025	0.05	0.1	0.2	0.4	0.8
चिह्न SYMBOL	TTTTTTTT	TTTT	TTTT	TTTT	TTTT	TTTT
अनुमोदन संदर्भ APPROVAL REF	7-6-82					
EQUALISER PIN			DRAWING NO. 06/3/19/123			

परिवर्तन संख्या ALT. NO.	प्राधिकार AUTHY	वर्णन DESCRIPTION	SME/D	दिनांक DATED	आरंभ INITIAL



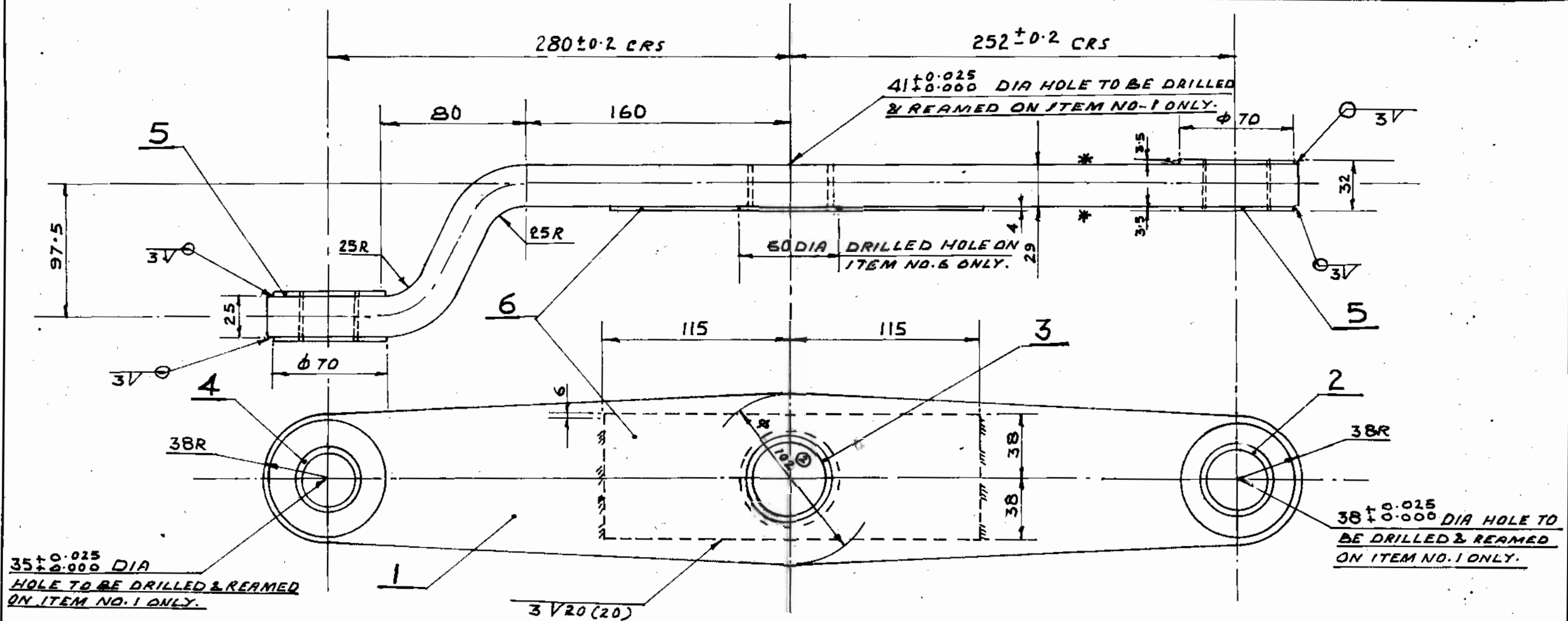


NOTE :- 1. MAKER'S NAME, (IN SHORT) MONTH AND  
 ① YEAR OF MANUFACTURE TO BE PUNCHED  
AT THE LOCATION BY STAR MARK.

निर्देश संख्या REF. NO.	व्यय एवं विवरण संख्या CED NO.	अंग आरेखण संख्या PART DRG. NO.	वर्णन DESCRIPTION	संख्या/पदार्थ NO/L00 MATL	विशिष्ट SPECN	पुति भार क. ग्रा. N.T. EACH IN K.G.
आरेखित DRAWN	जांचा CHECKED	सुपुट SME/D	आरेखण संदर्भ REF. ASSLY. DRG. NO. 06/1/19/108 REF-5	चित्ररंजन रेल इंजन कारखाना CHITTARANJAN LOCOMOTIVE WORKS		
परिवर्तन संख्या ALT. NO.	प्राधिकार AUTHY	वर्णन DESCRIPTION	BRAKE SHOE KEY	प्रयोग में USED FOR LOCOS - WAG/7	आरेखण संख्या DRAWING NO. 06/3/19/132	


धातु-के-डनचिह्न भा. मा.- 813 के अनुसार/WELDING SYMBOLS TO IS: 813												
संकेत-रूप का मान भा. मा. 3073 के अनुसार	पदार्थ GRADE NUMBER	सं 1 N1	सं 2 N2	सं 3 N3	सं 4 N4	सं 5 N5	सं 6 N6	सं 7 N7	सं 8 N8	सं 9 N9	सं 10 N10	सं 11 N11
Ra/μm	0.025	0.05	0.1	0.2	0.4	0.8	1.6	3.2	6.3	12.5	25	50
सं 12 N12	सं 13 N13	सं 14 N14	सं 15 N15	सं 16 N16	सं 17 N17	सं 18 N18	सं 19 N19	सं 20 N20	सं 21 N21	सं 22 N22	सं 23 N23	सं 24 N24
सं 25 N25	सं 26 N26	सं 27 N27	सं 28 N28	सं 29 N29	सं 30 N30	सं 31 N31	सं 32 N32	सं 33 N33	सं 34 N34	सं 35 N35	सं 36 N36	सं 37 N37
सं 38 N38	सं 39 N39	सं 40 N40	सं 41 N41	सं 42 N42	सं 43 N43	सं 44 N44	सं 45 N45	सं 46 N46	सं 47 N47	सं 48 N48	सं 49 N49	सं 50 N50
सं 51 N51	सं 52 N52	सं 53 N53	सं 54 N54	सं 55 N55	सं 56 N56	सं 57 N57	सं 58 N58	सं 59 N59	सं 60 N60	सं 61 N61	सं 62 N62	सं 63 N63
सं 64 N64	सं 65 N65	सं 66 N66	सं 67 N67	सं 68 N68	सं 69 N69	सं 70 N70	सं 71 N71	सं 72 N72	सं 73 N73	सं 74 N74	सं 75 N75	सं 76 N76
सं 77 N77	सं 78 N78	सं 79 N79	सं 80 N80	सं 81 N81	सं 82 N82	सं 83 N83	सं 84 N84	सं 85 N85	सं 86 N86	सं 87 N87	सं 88 N88	सं 89 N89
सं 90 N90	सं 91 N91	सं 92 N92	सं 93 N93	सं 94 N94	सं 95 N95	सं 96 N96	सं 97 N97	सं 98 N98	सं 99 N99	सं 100 N100	सं 101 N101	सं 102 N102
सं 103 N103	सं 104 N104	सं 105 N105	सं 106 N106	सं 107 N107	सं 108 N108	सं 109 N109	सं 110 N110	सं 111 N111	सं 112 N112	सं 113 N113	सं 114 N114	सं 115 N115
सं 116 N116	सं 117 N117	सं 118 N118	सं 119 N119	सं 120 N120	सं 121 N121	सं 122 N122	सं 123 N123	सं 124 N124	सं 125 N125	सं 126 N126	सं 127 N127	सं 128 N128
सं 129 N129	सं 130 N130	सं 131 N131	सं 132 N132	सं 133 N133	सं 134 N134	सं 135 N135	सं 136 N136	सं 137 N137	सं 138 N138	सं 139 N139	सं 140 N140	सं 141 N141
सं 142 N142	सं 143 N143	सं 144 N144	सं 145 N145	सं 146 N146	सं 147 N147	सं 148 N148	सं 149 N149	सं 150 N150	सं 151 N151	सं 152 N152	सं 153 N153	सं 154 N154
सं 155 N155	सं 156 N156	सं 157 N157	सं 158 N158	सं 159 N159	सं 160 N160	सं 161 N161	सं 162 N162	सं 163 N163	सं 164 N164	सं 165 N165	सं 166 N166	सं 167 N167
सं 168 N168	सं 169 N169	सं 170 N170	सं 171 N171	सं 172 N172	सं 173 N173	सं 174 N174	सं 175 N175	सं 176 N176	सं 177 N177	सं 178 N178	सं 179 N179	सं 180 N180
सं 181 N181	सं 182 N182	सं 183 N183	सं 184 N184	सं 185 N185	सं 186 N186	सं 187 N187	सं 188 N188	सं 189 N189	सं 190 N190	सं 191 N191	सं 192 N192	सं 193 N193
सं 194 N194	सं 195 N195	सं 196 N196	सं 197 N197	सं 198 N198	सं 199 N199	सं 200 N200	सं 201 N201	सं 202 N202	सं 203 N203	सं 204 N204	सं 205 N205	सं 206 N206
सं 207 N207	सं 208 N208	सं 209 N209	सं 210 N210	सं 211 N211	सं 212 N212	सं 213 N213	सं 214 N214	सं 215 N215	सं 216 N216	सं 217 N217	सं 218 N218	सं 219 N219
सं 220 N220	सं 221 N221	सं 222 N222	सं 223 N223	सं 224 N224	सं 225 N225	सं 226 N226	सं 227 N227	सं 228 N228	सं 229 N229	सं 230 N230	सं 231 N231	सं 232 N232
सं 233 N233	सं 234 N234	सं 235 N235	सं 236 N236	सं 237 N237	सं 238 N238	सं 239 N239	सं 240 N240	सं 241 N241	सं 242 N242	सं 243 N243	सं 244 N244	सं 245 N245
सं 246 N246	सं 247 N247	सं 248 N248	सं 249 N249	सं 250 N250	सं 251 N251	सं 252 N252	सं 253 N253	सं 254 N254	सं 255 N255	सं 256 N256	सं 257 N257	सं 258 N258
सं 259 N259	सं 260 N260	सं 261 N261	सं 262 N262	सं 263 N263	सं 264 N264	सं 265 N265	सं 266 N266	सं 267 N267	सं 268 N268	सं 269 N269	सं 270 N270	सं 271 N271
सं 272 N272	सं 273 N273	सं 274 N274	सं 275 N275	सं 276 N276	सं 277 N277	सं 278 N278	सं 279 N279	सं 280 N280	सं 281 N281	सं 282 N282	सं 283 N283	सं 284 N284
सं 285 N285	सं 286 N286	सं 287 N287	सं 288 N288	सं 289 N289	सं 290 N290	सं 291 N291	सं 292 N292	सं 293 N293	सं 294 N294	सं 295 N295	सं 296 N296	सं 297 N297
सं 298 N298	सं 299 N299	सं 300 N300	सं 301 N301	सं 302 N302	सं 303 N303	सं 304 N304	सं 305 N305	सं 306 N306	सं 307 N307	सं 308 N308	सं 309 N309	सं 310 N310
सं 311 N311	सं 312 N312	सं 313 N313	सं 314 N314	सं 315 N315	सं 316 N316	सं 317 N317	सं 318 N318	सं 319 N319	सं 320 N320	सं 321 N321	सं 322 N322	सं 323 N323
सं 324 N324	सं 325 N325	सं 326 N326	सं 327 N327	सं 328 N328	सं 329 N329	सं 330 N330	सं 331 N331	सं 332 N332	सं 333 N333	सं 334 N334	सं 335 N335	सं 336 N336
सं 337 N337	सं 338 N338	सं 339 N339	सं 340 N340	सं 341 N341	सं 342 N342	सं 343 N343	सं 344 N344	सं 345 N345	सं 346 N346	सं 347 N347	सं 348 N348	सं 349 N349
सं 350 N350	सं 351 N351	सं 352 N352	सं 353 N353	सं 354 N354	सं 355 N355	सं 356 N356	सं 357 N357	सं 358 N358	सं 359 N359	सं 360 N360	सं 361 N361	सं 362 N362
सं 363 N363	सं 364 N364	सं 365 N365	सं 366 N366	सं 367 N367	सं 368 N368	सं 369 N369	सं 370 N370	सं 371 N371	सं 372 N372	सं 373 N373	सं 374 N374	सं 375 N375
सं 376 N376	सं 377 N377	सं 378 N378	सं 379 N379	सं 380 N380	सं 381 N381	सं 382 N382	सं 383 N383	सं 384 N384	सं 385 N385	सं 386 N386	सं 387 N387	सं 388 N388
सं 389 N389	सं 390 N390	सं 391 N391	सं 392 N392	सं 393 N393	सं 394 N394	सं 395 N395	सं 396 N396	सं 397 N397	सं 398 N398	सं 399 N399	सं 400 N400	सं 401 N401
सं 402 N402	सं 403 N403	सं 404 N404	सं 405 N405	सं 406 N406	सं 407 N407	सं 408 N408	सं 409 N409	सं 410 N410	सं 411 N411	सं 412 N412	सं 413 N413	सं 414 N414
सं 415 N415	सं 416 N416	सं 417 N417	सं 418 N418	सं 419 N419	सं 420 N420	सं 421 N421	सं 422 N422	सं 423 N423	सं 424 N424	सं 425 N425	सं 426 N426	सं 427 N427
सं 428 N428	सं 429 N429	सं 430 N430	सं 431 N431	सं 432 N432	सं 433 N433	सं 434 N434	सं 435 N435	सं 436 N436	सं 437 N437	सं 438 N438	सं 439 N439	सं 440 N440
सं 441 N441	सं 442 N442	सं 443 N443	सं 444 N444	सं 445 N445	सं 446 N446	सं 447 N447	सं 448 N448	सं 449 N449	सं 450 N450	सं 451 N451	सं 452 N452	सं 453 N453
सं 454 N454	सं 455 N455	सं 456 N456	सं 457 N457	सं 458 N458	सं 459 N459	सं 460 N460	सं 461 N461	सं 462 N462	सं 463 N463	सं 464 N464	सं 465 N465	सं 466 N466
सं 467 N467	सं 468 N468	सं 469 N469	सं 470 N470	सं 471 N471	सं 472 N472	सं 473 N473	सं 474 N474	सं 475 N475	सं 476 N476	सं 477 N477	सं 478 N478	सं 479 N479
सं 480 N480	सं 481 N481	सं 482 N482	सं 483 N483	सं 484 N484	सं 485 N485	सं 486 N486	सं 487 N487	सं 488 N488	सं 489 N489	सं 490 N490	सं 491 N491	सं 492 N492
सं 493 N493	सं 494 N494	सं 495 N495	सं 496 N496	सं 497 N497	सं 498 N498	सं 499 N499	सं 500 N500	सं 501 N501	सं 502 N502	सं 503 N503	सं 504 N504	सं 505 N505
सं 506 N506	सं 507 N507	सं 508 N508	सं 509 N509	सं 510 N510	सं 511 N511	सं 512 N512	सं 513 N513	सं 514 N514	सं 515 N515	सं 516 N516	सं 517 N517	सं 518 N518
सं 519 N519	सं 520 N520	सं 521 N521	सं 522 N522	सं 523 N523	सं 524 N524	सं 525 N525	सं 526 N526	सं 527 N527	सं 528 N528	सं 529 N529	सं 530 N530	सं 531 N531
सं 532 N532	सं 533 N533	सं 534 N534	सं 535 N535	सं 536 N536	सं 537 N537	सं 538 N538	सं 539 N539	सं 540 N540	सं 541 N541	सं 542 N542	सं 543 N543	सं 544 N544
सं 545 N545	सं 546 N546	सं 547 N547	सं 548 N548	सं 549 N549	सं 550 N550	सं 551 N551	सं 552 N552	सं 553 N553	सं 554 N554	सं 555 N555	सं 556 N556	सं 557 N557
सं 558 N558	सं 559 N559	सं 560 N560	सं 561 N561	सं 562 N562	सं 563 N563	सं 564 N564	सं 565 N565	सं 566 N566	सं 567 N567	सं 568 N568	सं 569 N569	सं 570 N570
सं 571 N571	सं 572 N572	सं 573 N573	सं 574 N574	सं 575 N575	सं 576 N576	सं 577 N577	सं 578 N578	सं 579 N579	सं 580 N580	सं 581 N581	सं 582 N582	सं 583 N583
सं 584 N584	सं 585 N585	सं 586 N586	सं 587 N587	सं 588 N588	सं 589 N589	सं 590 N590	सं 591 N591	सं 592 N592	सं 593 N593	सं 594 N594	सं 595 N595	सं 596 N596
सं 597 N597	सं 598 N598	सं 599 N599	सं 600 N600	सं 601 N601	सं 602 N602	सं 603 N603	सं 604 N604	सं 605 N605	सं 606 N606	सं 607 N607	सं 608 N608	सं 609 N609
सं 610 N610	सं 611 N611	सं 612 N612	सं 613 N613	सं 614 N614	सं 615 N615	सं 616 N616	सं 617 N617	सं 618 N618	सं 619 N619	सं 620 N620	सं 621 N621	सं 622 N622
सं 623 N623	सं 624 N624	सं 625 N625	सं 626 N626	सं 627 N627	सं 628 N628	सं 629 N629	सं 630 N630	सं 631 N631	सं 632 N632	सं 633 N633	सं 634 N634	सं 635 N635
सं 636 N636	सं 637 N637	सं 638 N638	सं 639 N639	सं 640 N640	सं 641 N641	सं 642 N642	सं 643 N643	सं 644 N644	सं 645 N645	सं 646 N646	सं 647 N647	सं 648 N648
सं 649 N649	सं 650 N650	सं 651 N651	सं 652 N652	सं 653 N653	सं 654 N654	सं 655 N655	सं 656 N656	सं 657 N657	सं 658 N658	सं 659 N659	सं 660 N660	सं 661 N661
सं 662 N662	सं 663 N663	सं 664 N664	सं 665 N665	सं 666 N666	सं 667 N667	सं 668 N668	सं 669 N669	सं 670 N670	सं 671 N671	सं 672 N672	सं 673 N673	सं 674 N674
सं 675 N675	सं 676 N676	सं 677 N677	सं 678 N678	सं 679 N679	सं 680 N680	सं 681 N681	सं 682 N682	सं 683 N683	सं 684 N684	सं 685 N685	सं 686 N686	सं 687 N687
सं 688 N688	सं 689 N689	सं 690 N690	सं 691 N691	सं 692 N692	सं 693 N693	सं 694 N694	सं 695 N695	सं 696 N696	सं 697 N697	सं 698 N698	सं 699 N699	सं 700 N700
सं 701 N701	सं 702 N702	सं 703 N703	सं 704 N704	सं 705 N705	सं 706 N706	सं 707 N707	सं 708 N708	सं 709 N709	सं 710 N710	सं 711 N711	सं 712 N712	सं 713 N713
सं 714 N714	सं 715 N715	सं 716 N716										



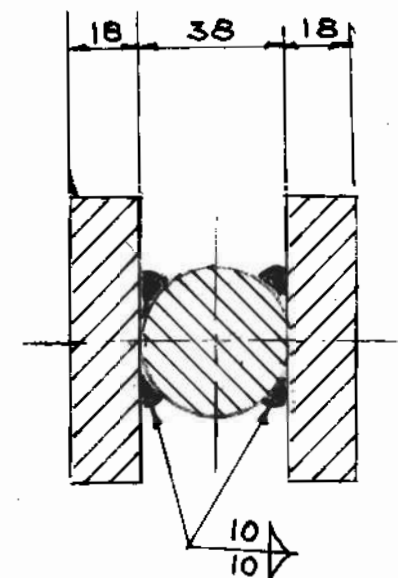
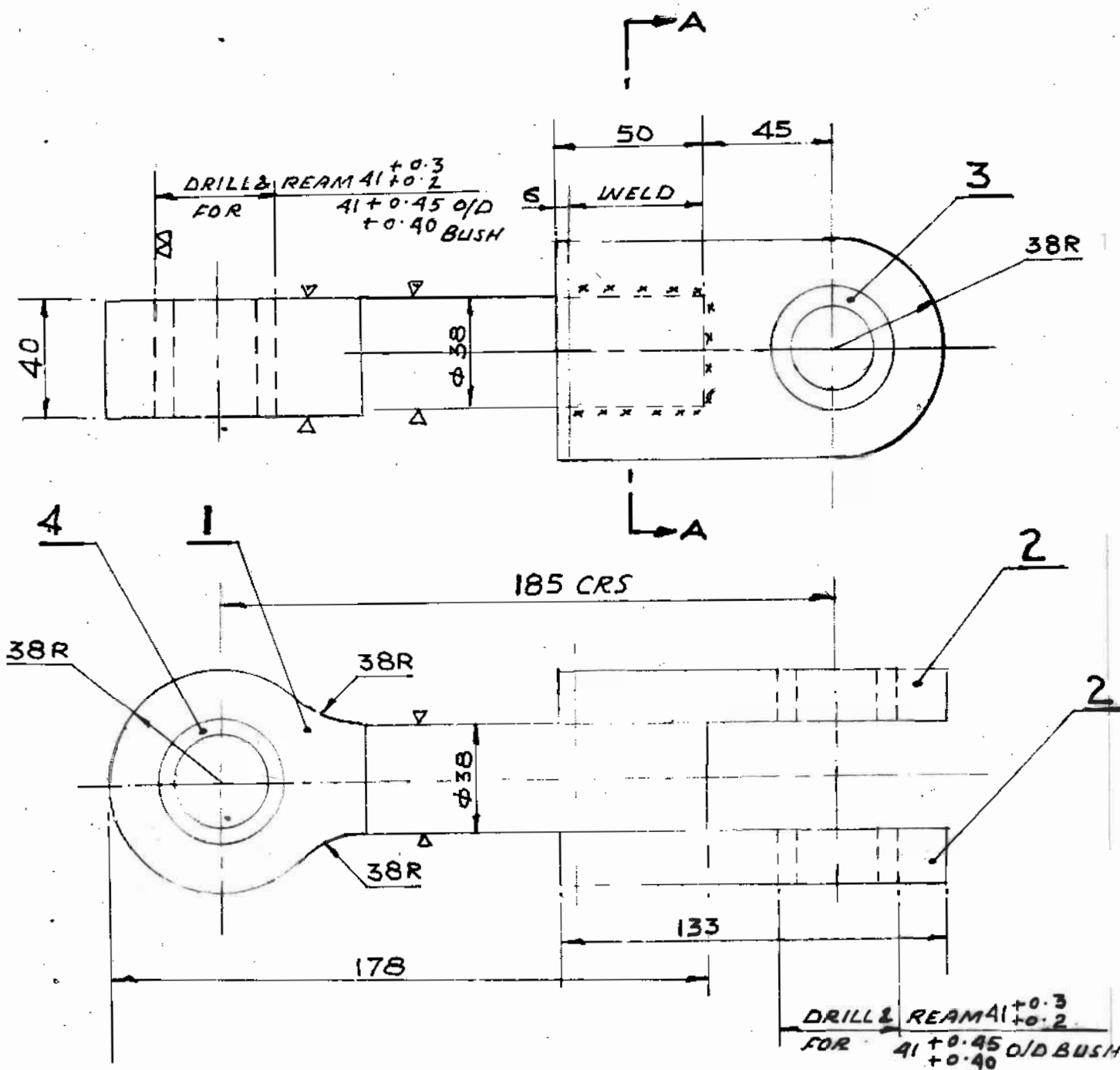


NOTE: 1. MAKER'S NAME, (IN SHORT) MONTH, YEAR OF MANUFACTURE TO BE PUNCHED AT THE LOCATION INDICATED STAR MARK FOR ITEM 1. AND SAME TO BE MARKED BY ELECTRO ETCHING ON BOTH FACE FOR ITEM NO. 6

6	355	WEAR PLATE 230X76X4THK	6	SP. ST.	IRS: M-11
5	354	MAKE UP PIECE Ø70X4 THK.	24	STEEL	IRS: M-41
4	353	06/2/19/146 REF-26 BUSH	6	STEEL	
3	352	06/2/19/146 REF-17 BUSH	6	STEEL	
2	351	06/2/19/146 REF-25 BUSH	6	STEEL	
1	350	BRAKE EQUALIZER	6	STEEL	IS: 2062 GR-C
P232	349	BRAKE EQUALIZER ASSLY.	6	-	-

निर्देश संख्या REF. NO.	व्यापक संख्या C.E.D. NO.	अंग आरेखण संख्या PART DRG. NO.	वर्णन DESCRIPTION	संख्या/लिस्ट नं. NO./LSD	पदार्थ MATL	विशेषि SPECN	पुति भार कि. ग्राम N.T. EACH IN KG.
आरेखित DRAWN	जांचा CHECKED	अनुमोदन SUPDT	आरेखण संदर्भ REF. ASSLY. DRG. NO. 06/11/19/108 REF. - 6	चित्ररज्जन रेल इंजन कारखाना CHITTARANJAN LOCOMOTIVE WORKS			
प्रयोग में USED FOR LOCOS. WAG/7	अनुमोदन संदर्भ APPROVAL REF		BRAKE EQUALIZER ASSLY.		आरेखण संख्या DRAWING NO. 06/3/19/135		

②	SME/D	DIAM. Ø102 WAS 12.0	घातु-वेल्डिंग भा. मा- 813 के अनुसार/WELDING SYMBOLS 7015:813
①	NOTE 1 ADDED		
परिवर्तन संख्या/ALT. NO.	प्राधिकार/अनुमोदन	वर्णन DESCRIPTION	समय-रुझा का मान भा. मा. 3073 के अनुसार SURFACE ROUGHNESS VALUE TO IS: 3073
			पदार्थ/ग्रेड GRADE NUMBER
			सं. 1 N1
			सं. 2 N2
			सं. 3 N3
			सं. 4 N4
			सं. 5 N5
			सं. 6 N6
			सं. 7 N7
			सं. 8 N8
			सं. 9 N9
			सं. 10 N10
			सं. 11 N11
			सं. 12 N12
			सं. 13 N13
			सं. 14 N14
			सं. 15 N15
			सं. 16 N16
			सं. 17 N17
			सं. 18 N18
			सं. 19 N19
			सं. 20 N20
			सं. 21 N21
			सं. 22 N22
			सं. 23 N23
			सं. 24 N24
			सं. 25 N25
			सं. 26 N26
			सं. 27 N27
			सं. 28 N28
			सं. 29 N29
			सं. 30 N30
			सं. 31 N31
			सं. 32 N32
			सं. 33 N33
			सं. 34 N34
			सं. 35 N35
			सं. 36 N36
			सं. 37 N37
			सं. 38 N38
			सं. 39 N39
			सं. 40 N40
			सं. 41 N41
			सं. 42 N42
			सं. 43 N43
			सं. 44 N44
			सं. 45 N45
			सं. 46 N46
			सं. 47 N47
			सं. 48 N48
			सं. 49 N49
			सं. 50 N50
			सं. 51 N51
			सं. 52 N52
			सं. 53 N53
			सं. 54 N54
			सं. 55 N55
			सं. 56 N56
			सं. 57 N57
			सं. 58 N58
			सं. 59 N59
			सं. 60 N60
			सं. 61 N61
			सं. 62 N62
			सं. 63 N63
			सं. 64 N64
			सं. 65 N65
			सं. 66 N66
			सं. 67 N67
			सं. 68 N68
			सं. 69 N69
			सं. 70 N70
			सं. 71 N71
			सं. 72 N72
			सं. 73 N73
			सं. 74 N74
			सं. 75 N75
			सं. 76 N76
			सं. 77 N77
			सं. 78 N78
			सं. 79 N79
			सं. 80 N80
			सं. 81 N81
			सं. 82 N82
			सं. 83 N83
			सं. 84 N84
			सं. 85 N85
			सं. 86 N86
			सं. 87 N87
			सं. 88 N88
			सं. 89 N89
			सं. 90 N90
			सं. 91 N91
			सं. 92 N92
			सं. 93 N93
			सं. 94 N94
			सं. 95 N95
			सं. 96 N96
			सं. 97 N97
			सं. 98 N98
			सं. 99 N99
			सं. 100 N100



4	"	370	06/2/19/146 REF-28	BUSH	8	-		
3	"	369	06/2/19/146 REF-27	BUSH	16	-		
2	"	368		JAW	16	STEEL	IS: 2062 GR-C	
1	"	367		EYE	8	STEEL	IS: 2062 GR-C	
		$\phi 232$ $\phi 366$		EQUALISER LINKAGE	8			
निर्देश संख्या REF. NO.	व्यप विस्तार C.E.D. NO.	अंग अंश PART DRG. NO.	वर्णन DESCRIPTION		संख्या NO./LOD	पदार्थ MATL	विशिष्ट SPECN	प्रति भाग प्रति ग्रा. MT. EACH IN KG.
आरेखित DRAWN	जांचा CHECKED	अनुमोदन SME (D)	आरेखण संदर्भ REF. ASSLY. DRG. NO. 06/1/19/108 REF-10		चित्ररज रेल इंजन कारखाना CHITTARANJAN LOCOMOTIVE WORKS			
अनुमोदन APPROVED	अनुमोदन APPROVED	अनुमोदन APPROVED			प्रयोग में USED FOR LOCOS - WAG/7			
<u>EQUALISER</u>					आरेखण संख्या DRAWING NO. 06/3/19/137			
<u>LINKAGE</u>								

परिवर्तन संख्या  
ALT. NO.

प्राधिकार  
AUTHY

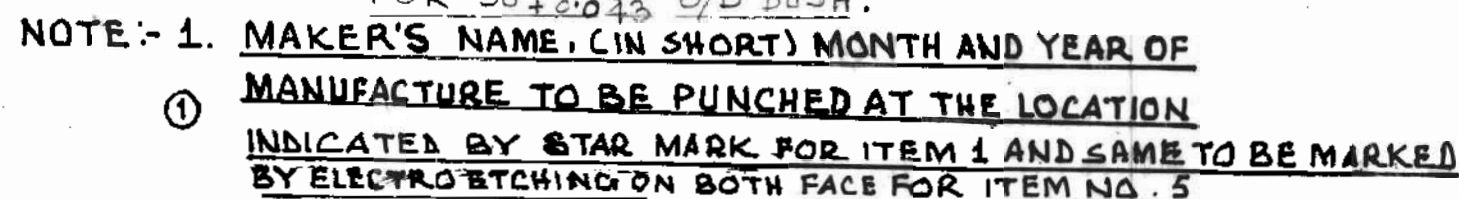
वर्णन  
DESCRIPTION

दिनांक  
DATED INITIAL

सतह-रूखा का मान भा.मा. 3073 के अनुसार SURFACE ROUGHNESS VALUE TO IS: 3073	पदार्थ GRADE NUMBER	सं. 1 N1	सं. 2 N2	सं. 3 N3	सं. 4 N4	सं. 5 N5	सं. 6 N6	सं. 7 N7	सं. 8 N8	सं. 9 N9	सं. 10 N10	सं. 11 N11	सं. 12 N12
Ra $\mu m$	0.025	0.05	0.1	0.2	0.4	0.8	1.6	3.2	6.3	12.5	25	50	
चिह्न SYMBOL													

अनुमोदन संदर्भ  
APPROVAL REF





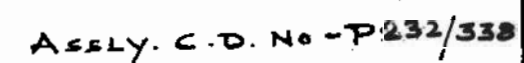
11	P 232 389		SPRING WASHER MID	16	SPC STEEL	IS: 3063
10	" 388		HEX. HD. NUT MID	13	STEEL	IS: 1364
9	" 387		HEX. HD. BOLT MID X 50 LG X 30 THD	16	STEEL	IS: 1364
8	" 386	06/4/19/154 REF. 1	SAFETY BRACKET	3	STEEL	IS: 2062 GR-C
7	" 385	06/4/19/153 REF. 1	SAFETY BRACKET BAR	8	-	-
6	" 384	06/4/19/155	SUPPOR	8	-	-
5	" 383	-	WEAR PLATE	8	SP STEEL	IS: 1364 M-11
4	" 382	06/2/19/146 REF. 21	BUSH	8	-	-
3	" 381	06/2/19/146 REF. 20	BUSH	16	-	-
2	" 380		BOSS	16	STEEL	IS: 2062 GR-C
1	" 379		LEVER BODY	8	STEEL	IS: 2062 GR-C
-	" 390		HANGER LEVER (CENTRE) ASSLY (LH)	4 LH	-	-
-	P 232 378		HANGER LEVER (CENTRE) ASSLY (RH)	4 RH	-	-

निर्देश संख्या REF. NO.	व्यापक विस्तार संख्या C.E.D. NO.	अंग संख्या संख्या PART DRG. NO.	वर्णन DESCRIPTION	संख्या हिल इंगन NO/LOD	पदार्थ MATL	विशेष SPECN	प्रति भाग कि. ग्रा. WT. EACH IN KG.
आरेखित DRAWN	जाँचा CHECKED	अधिकार SUPDT	आरेखण संदर्भ REF. ASSLY. DRG. NO.	चित्र संकेत रेल इंजन कारखाना CHITTARANJAN LOCOMOTIVE WORKS			
3	3	3	06/11/19/108 REF. 13E/14	प्रयोग में USED FOR LOCOS -			
12	12	12	HANGER LEVER	WAG/7			
0	0	0	(CENTRE)	आरेखण संख्या DRAWING NO.			
0	0	0	अनुमोदन संदर्भ APPROVAL REF	06/3/19/139			



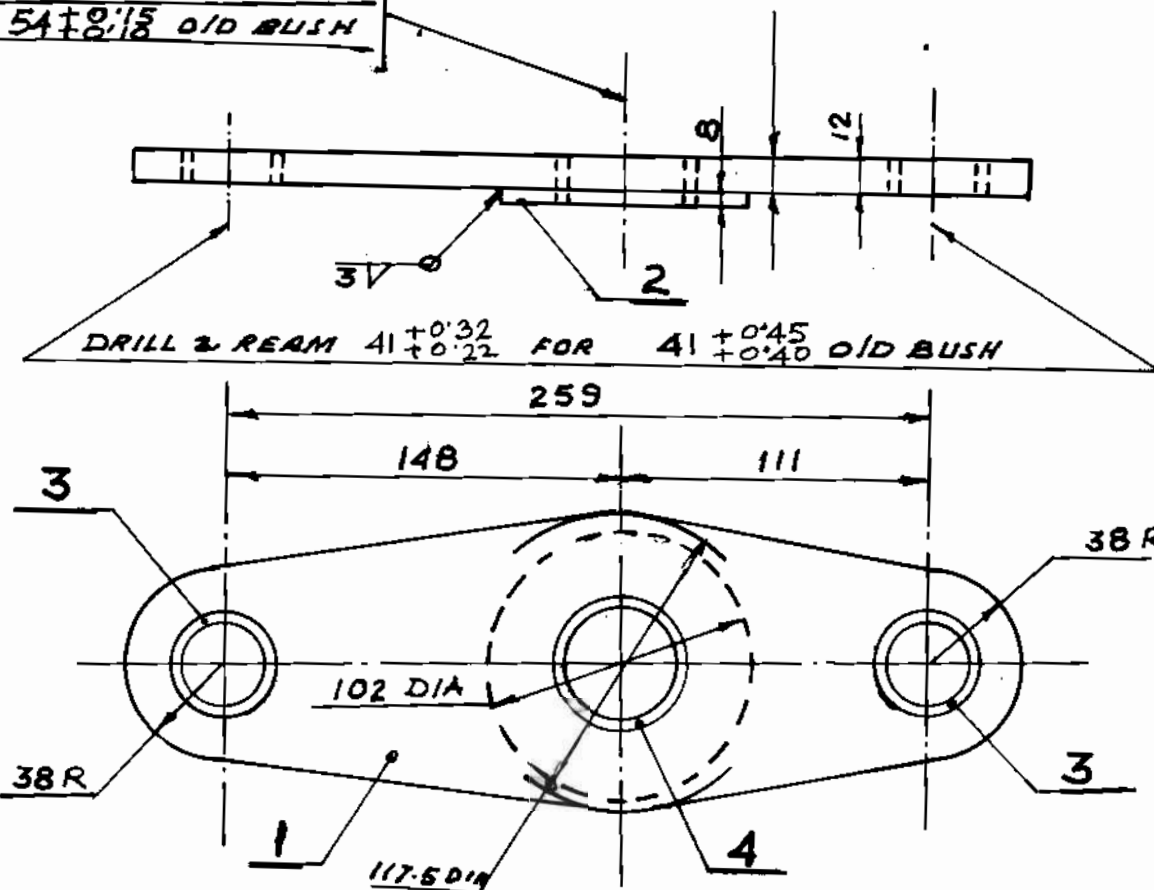




[illegible]



DRILL & REAM  $54 \pm 0.025$   
FOR  $54 \pm 0.15$  O/D BUSH



ASSLY. C&D. P 232  
357.

4	06/2/19/146 REF-9	BUSH	8	—	—	P232 361
3	06/2/19/146 REF-2	BUSH	16	—	—	360
2	—	BOSS	8	STEEL	IS: 2062 GR-C	359
1	—	BRAKE EQUILISER BODY	8	STEEL	IS: 2062 GR-C	358

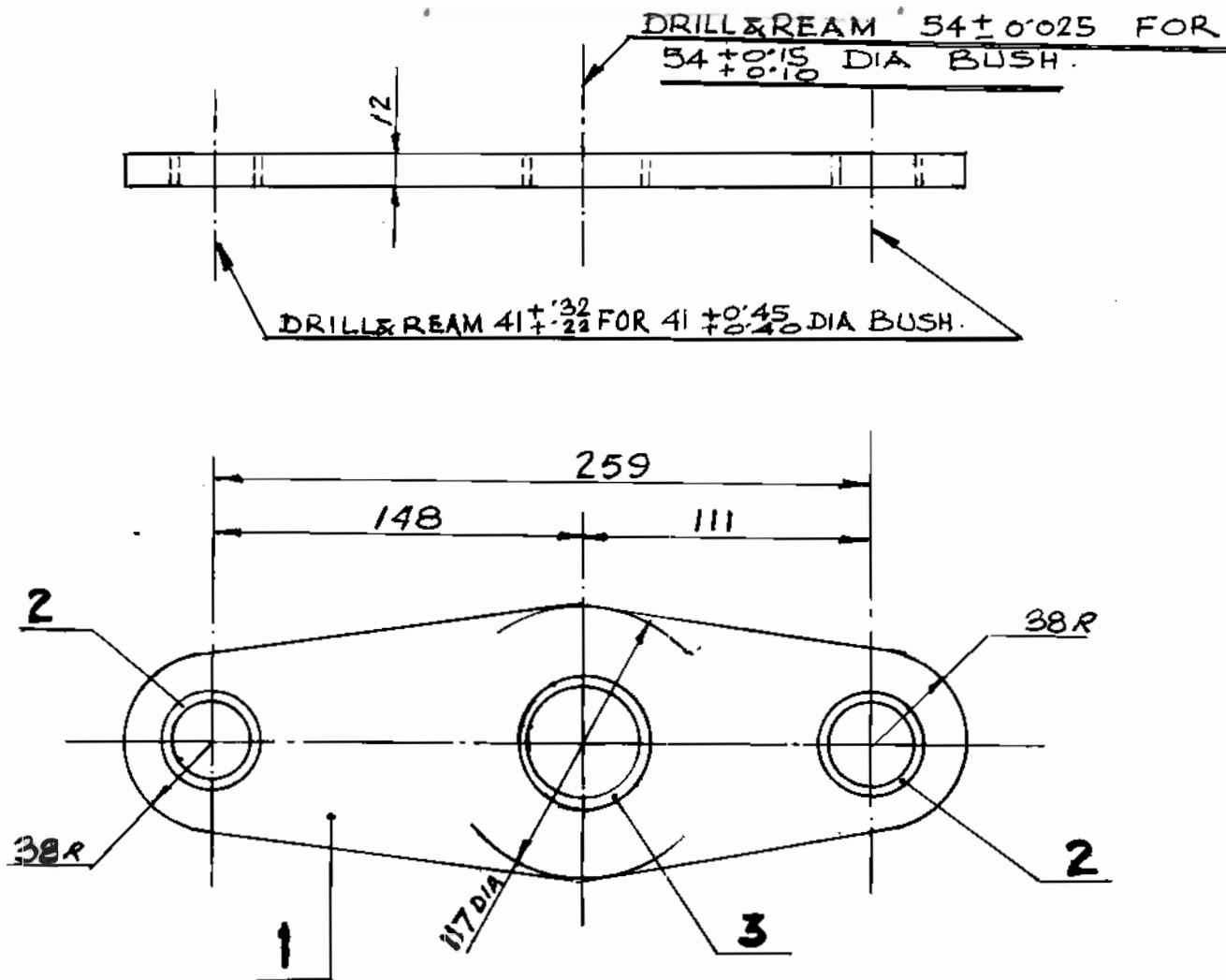
निर्देश संख्या REF. NO.	अंग आरेखण संख्या PART ORG. NO.	वर्णन DESCRIPTION	संख्या / रेल इंजन NO. / LOCO	पदार्थ MATL.	विशिष्ट SPECN	C&D NO.
अधिकृत DSN	अंग आरेखण संख्या A.K. JHA	आरेखण संदर्भ 06/1/19/108 REF-8				
जांचा CHD						
अधीक्षक SUPDT.						
समीक्षित व.अ. (व/वि) REVIEWED SE (M/E)						
अनुमोदित (अ.वि.) APPROVED व.मु. वि.अ. DYCEE						
दिनांक DATE	4-6-02					
चित्रक अनुपात SCALE						
संदर्भ/REF.						

परिचालन संख्या ALT. NO.	अनिर्दिष्ट संधार-संख्या - सीमा अ. मा. 2102 के अनुसार UNSPECIFIED TOLERANCE TO IS: 2102	पदार्थ संख्या GRADE NUMBER	संख्या NO.	संख्या NO.	संख्या NO.	संख्या NO.


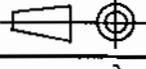
  

चित्रारंजन रेल इंजन कारखाना CHITTARANJAN LOCOMOTIVE WORKS	संख्या क. C A D NO.	प्रयोग में USED FOR LOCOS	1ST. ANGLE PROJECTION	आरेखण संख्या DRAWING NO. 06/4/19/110
--	------------------------	---------------------------------	--------------------------	--



Assly. C&D. No - P 232  
362

P 232

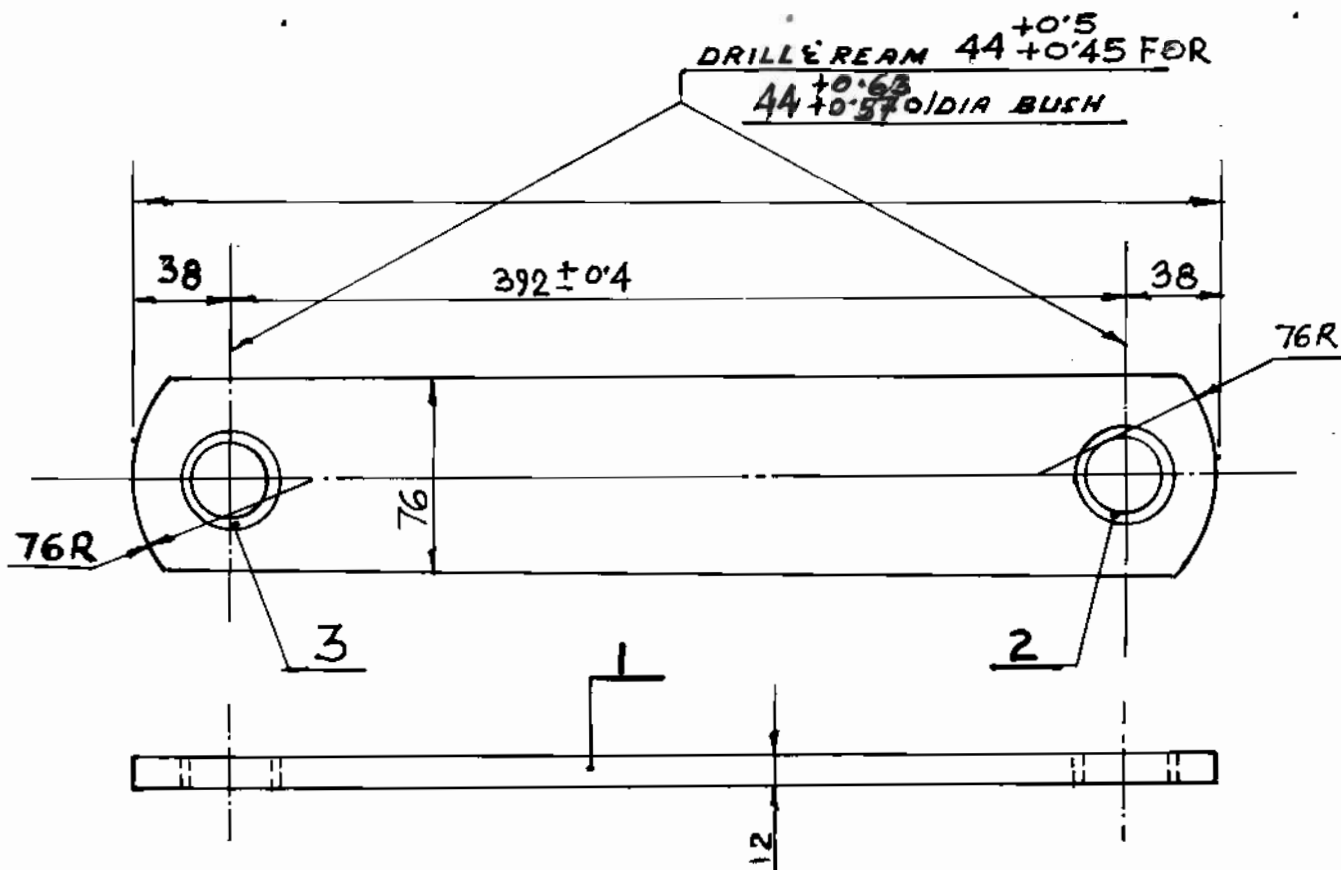
3	06/12/19/108 REF. 8	BUSH	18			365
2	06/12/19/108 REF. 5	BUSH	16			364
1		BRAKE EQUALIZER BODY	8	STEEL	IS: 2062 GR-C	363
निर्देश संख्या REF. NO.	अंग आरेखण संख्या PART DRG. NO.	वर्णन DESCRIPTION	संख्या/ रेलवे NO./ LOCO	पदार्थ MTRL	विशिष्ट SPECN	C&D NO.
अधिकृत DGN	A-K-JHA	आरेखण संदर्भ	 <p>चित्तारंजन रेलइंजन कारखाना CHITTARANJAN LOCOMOTIVE WORKS</p>			
जांचा CHO	18/10/16	06/11/19/108 REF - 9				
अधिकृत SUPD1	18/10/16					
समीक्षित व.अ. (अ/वि) REVIEWED SE (M/E)	18/10/16					
अनुमोदित (अ.वि) APPROVED उ.प. वि.अ. DYCEE	18/10/16	<b>BRAKE EQUALIZER (BOTTOM)</b>	संस्करण C A D NO.	प्रयोग में USED FOR LOCOS	WAG/7	आरेखण संख्या DRAWING NO. 06/4/19/111
दिनांक DATE	4-10-02		 <p>1ST. ANGLE PROJECTION</p>			
मैलिक अनुपात SCALE						
संदर्भ/REF.						



NOTE:- 1. MAKER'S NAME, (IN SHORT) MONTH AND YEAR OF MANUFACTURE TO BE PUNCHED AT THE LOCATION INDICATED BY STAR MARK.







3	06/2/19/146 REF-17	BUSH	8	STEEL	-	P232 406
2	06/2/19/146 REF-11	BUSH	8	STEEL	-	405
1		HANGER BODY	B	STEEL	IS: 2062 GR-C	404

निर्देश संख्या REF. NO.	अंग. आरेखण संख्या PART DRG. NO.	वर्णन DESCRIPTION	संख्या/ रेलइजन NO./ LOCO	पदार्थ MATL	विशेषि SPECN	CTD NO.
आधिकारित DGN	आरेखण संदर्भ					
जाँचा CHD						
आर्थिक SUPDT.						
समीक्षित र.अ (स/वि) REVIEWED SE (M/E)						
अनुमोदित (अ/वि) APPROVED उ.मु. वि.अ DYCEE						
पदार्थ GRADE NUMBER						
चिह्न SYMBOL						
प्रारंभिक AUTH						
परिष्कार ALT. NO.						

रतल-रतल का मान या मा 5073 के अनुसार SURFACE ROUGHNESS VALUE TO IS: 3073	दिनांक DATE	28-5-02
रैलिक अनुपात SCALE	संदर्भ/REF.	

चिह्न SYMBOL	वर्णन DESCRIPTION	आरेखण संदर्भ
पदार्थ GRADE NUMBER		
चिह्न SYMBOL		
प्रारंभिक AUTH		
परिष्कार ALT. NO.		

चिह्न SYMBOL	वर्णन DESCRIPTION	आरेखण संदर्भ
पदार्थ GRADE NUMBER		
चिह्न SYMBOL		
प्रारंभिक AUTH		
परिष्कार ALT. NO.		

चिह्न SYMBOL	वर्णन DESCRIPTION	आरेखण संदर्भ
पदार्थ GRADE NUMBER		
चिह्न SYMBOL		
प्रारंभिक AUTH		
परिष्कार ALT. NO.		

चिह्न SYMBOL	वर्णन DESCRIPTION	आरेखण संदर्भ
पदार्थ GRADE NUMBER		
चिह्न SYMBOL		
प्रारंभिक AUTH		
परिष्कार ALT. NO.		

चिह्न SYMBOL	वर्णन DESCRIPTION	आरेखण संदर्भ
पदार्थ GRADE NUMBER		
चिह्न SYMBOL		
प्रारंभिक AUTH		
परिष्कार ALT. NO.		

चिह्न SYMBOL	वर्णन DESCRIPTION	आरेखण संदर्भ
पदार्थ GRADE NUMBER		
चिह्न SYMBOL		
प्रारंभिक AUTH		
परिष्कार ALT. NO.		

चिह्न SYMBOL	वर्णन DESCRIPTION	आरेखण संदर्भ
पदार्थ GRADE NUMBER		
चिह्न SYMBOL		
प्रारंभिक AUTH		
परिष्कार ALT. NO.		

चिह्न SYMBOL	वर्णन DESCRIPTION	आरेखण संदर्भ
पदार्थ GRADE NUMBER		
चिह्न SYMBOL		
प्रारंभिक AUTH		
परिष्कार ALT. NO.		

चिह्न SYMBOL	वर्णन DESCRIPTION	आरेखण संदर्भ
पदार्थ GRADE NUMBER		
चिह्न SYMBOL		
प्रारंभिक AUTH		
परिष्कार ALT. NO.		

चिह्न SYMBOL	वर्णन DESCRIPTION	आरेखण संदर्भ
पदार्थ GRADE NUMBER		
चिह्न SYMBOL		
प्रारंभिक AUTH		
परिष्कार ALT. NO.		

चिह्न SYMBOL	वर्णन DESCRIPTION	आरेखण संदर्भ
पदार्थ GRADE NUMBER		
चिह्न SYMBOL		
प्रारंभिक AUTH		
परिष्कार ALT. NO.		

चिह्न SYMBOL	वर्णन DESCRIPTION	आरेखण संदर्भ
पदार्थ GRADE NUMBER		
चिह्न SYMBOL		
प्रारंभिक AUTH		
परिष्कार ALT. NO.		

चिह्न SYMBOL	वर्णन DESCRIPTION	आरेखण संदर्भ
पदार्थ GRADE NUMBER		
चिह्न SYMBOL		
प्रारंभिक AUTH		
परिष्कार ALT. NO.		

चिह्न SYMBOL	वर्णन DESCRIPTION	आरेखण संदर्भ
पदार्थ GRADE NUMBER		
चिह्न SYMBOL		
प्रारंभिक AUTH		
परिष्कार ALT. NO.		

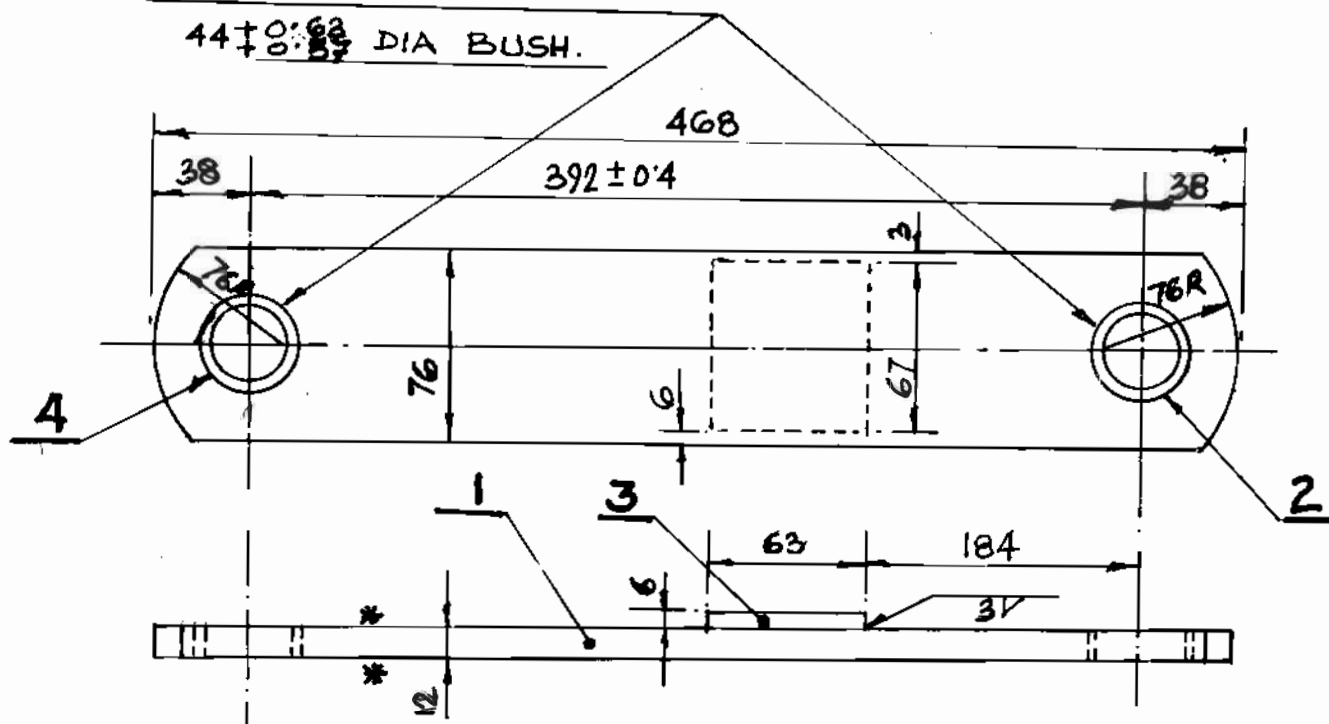
चिह्न SYMBOL	वर्णन DESCRIPTION	आरेखण संदर्भ
पदार्थ GRADE NUMBER		
चिह्न SYMBOL		
प्रारंभिक AUTH		
परिष्कार ALT. NO.		

चिह्न SYMBOL	वर्णन DESCRIPTION	आरेखण संदर्भ
पदार्थ GRADE NUMBER		
चिह्न SYMBOL		
प्रारंभिक AUTH		
परिष्कार ALT. NO.		

चिह्न SYMBOL	वर्णन DESCRIPTION	आरेखण संदर्भ
पदार्थ GRADE NUMBER		
चिह्न SYMBOL		
प्रारंभिक AUTH		

DRILL & REAM  $44^{+0.5}_{-0.45}$  FOR

44-38862 DIA BUSH.



NOTE:- 1. MAKER'S NAME, (IN SHORT) MONTH AND YEAR  
 ① OF MANUFACTURE TO BE PUNCHED AT THE  
LOCATION BY STAR MARK ITEM NO. 1 AND  
SAME TO BE MARKED BY ELECTRO ETCHING  
ON BOTH SIDE OF ITEM NO. 3.

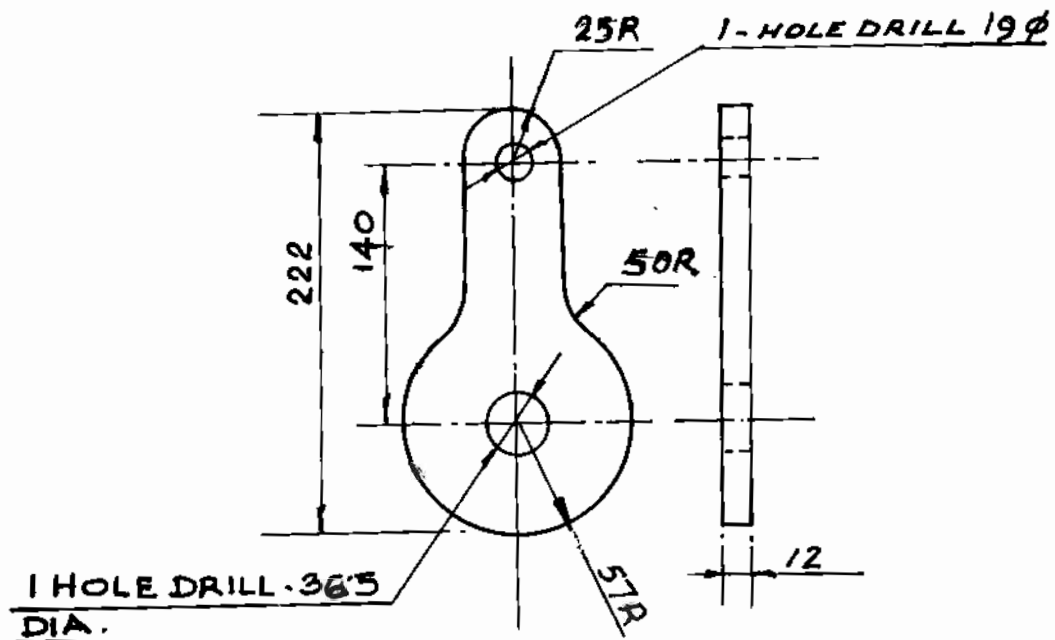
ASSLY. C.A.D. No.  $\frac{232}{407}$



4	06/12/19/46 RZE-14	BUSH	8	—	—	411
3	—	WEAR PLATE	8	SP. STEEL	IRS: M-11	410
2	06/12/19/46 REF-13	BUSH	8	—	—	409
1	—	HANGER BODY	8	STEEL	15:2062 GR-C	408
निर्देश संख्या REF. NO.	अंग आरेखण संख्या PART DRG. NO.	वर्णन DESCRIPTION	संख्या / रेलव्जन NO./ LOGO	पदार्थ MATL	विवरण SPECN	क्र. NO.

[illegible]







		P-232 417		FRICTION ARM		16	STEEL	IS: 2062 GB-C		
		REF. NO.		PART DRG. NO.		DESCRIPTION		संख्या / रेलवे जं. NO. / LOCO	पदार्थ MATERIAL	विशिष्ट SPECIFICATION
		अधिकृत DGN		A.K. JHA		आरेखण संदर्भ		 चित्तारंजन रेलवे जं. कारखाना CHITTARANJAN LOCOMOTIVE WORKS		
		जांचा CHD		[Signature]		06/1/19/108 REF. 24				
		अधिकृत SUPDT.		[Signature]						
		समीक्षित व.अ. (ख/वि) REVIEWED SE (M/E)		[Signature]						
		अनुमोदित (अ.वि.) APPROVED उ.प. वि.अ. DYCEE		[Signature]						
		दिनांक DATE		13-6-02		FRICTION ARM		संस्करण C A D NO.		
		रेखक अनुपात SCALE						प्रयोग में USED FOR LOCOS WAG/7		
		संदर्भ / REF.						 1ST. ANGLE PROJECTION		
								आरेखण संख्या DRAWING NO. 06/4/19/119		



[illegible]