

Cross Section of Road

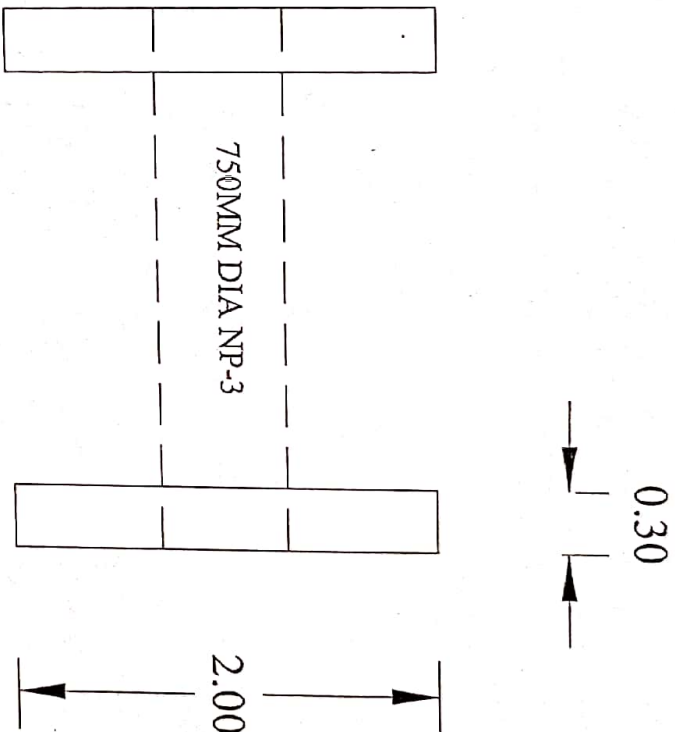
[Signature]

Assistant Executive Engineer
UKP Reh. Sub Divn. No.4
Almatti.

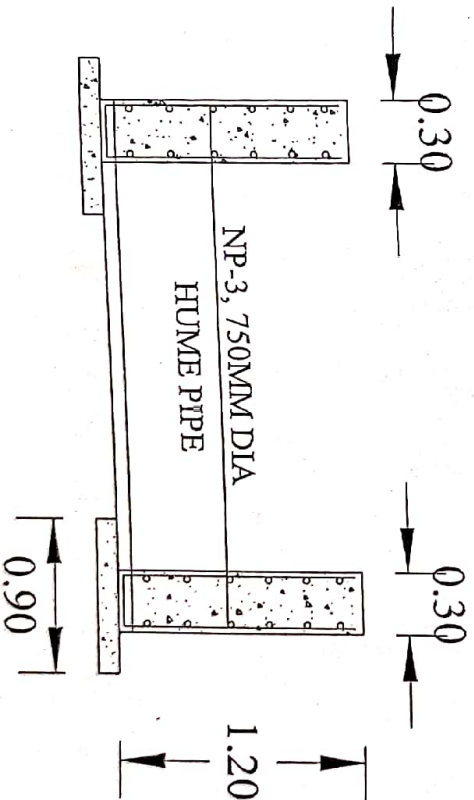
[Signature]
Executive Engineer
UKP Reh. Divn. No-2
Almatti - 586201.

ಕೆಲಸದ ಹೆಸರು: ಬಸವನ ಬಾಗೇವಾಡಿಯಲ್ಲಿ ಪ್ರವಾಸಿ ತಾಣವಾದ ಬಸವ ಸಾರಕ ರಸ್ತೆಗೆ ಸಂಪರ್ಕ ಕಲ್ಪಿಸುವ ಕೆರೆಯ ಪಕ್ಕದಲ್ಲಿ ಡಾ॥ ಬಿ.ಆರ್.ಅಂಬೇಡ್ಕರ್ ವೃತ್ತದಿಂದ ಸಂಗೊಳ್ಳಿ ರಾಯಣ್ಣ ವೃತ್ತ ಮೂಲಕ ಯಾತ್ರಿ ನಿವಾಸದ ವರೆಗಿನ ಪ್ರಮುಖ ರಸ್ತೆ ಅಭಿವೃದ್ಧಿ ಹಾಗೂ ಪಾದಚಾರಿ ರಸ್ತೆಗಳನ್ನು ನಿರ್ಮಿಸುವುದು.

CULVERT DRAWINGS



PLAN

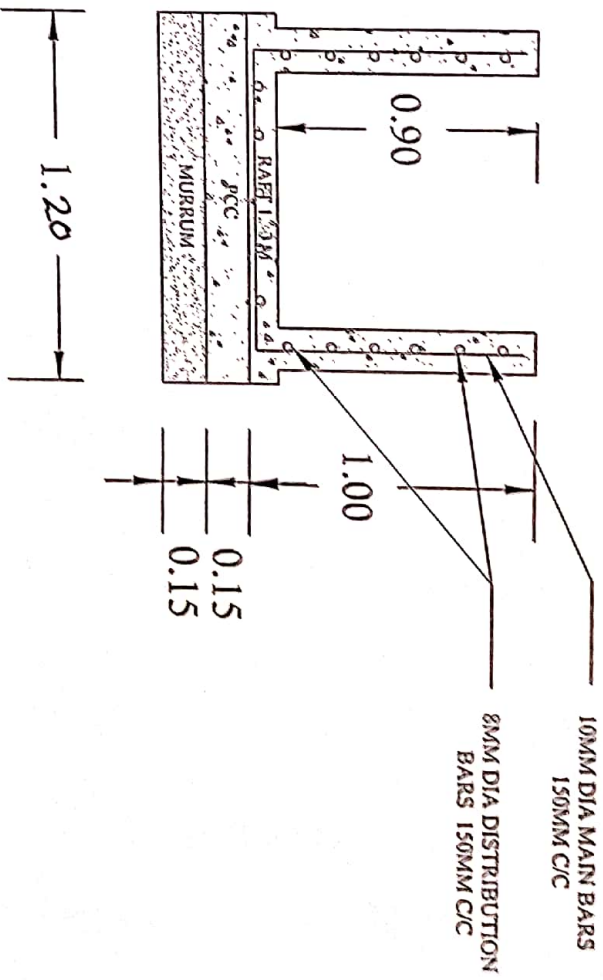
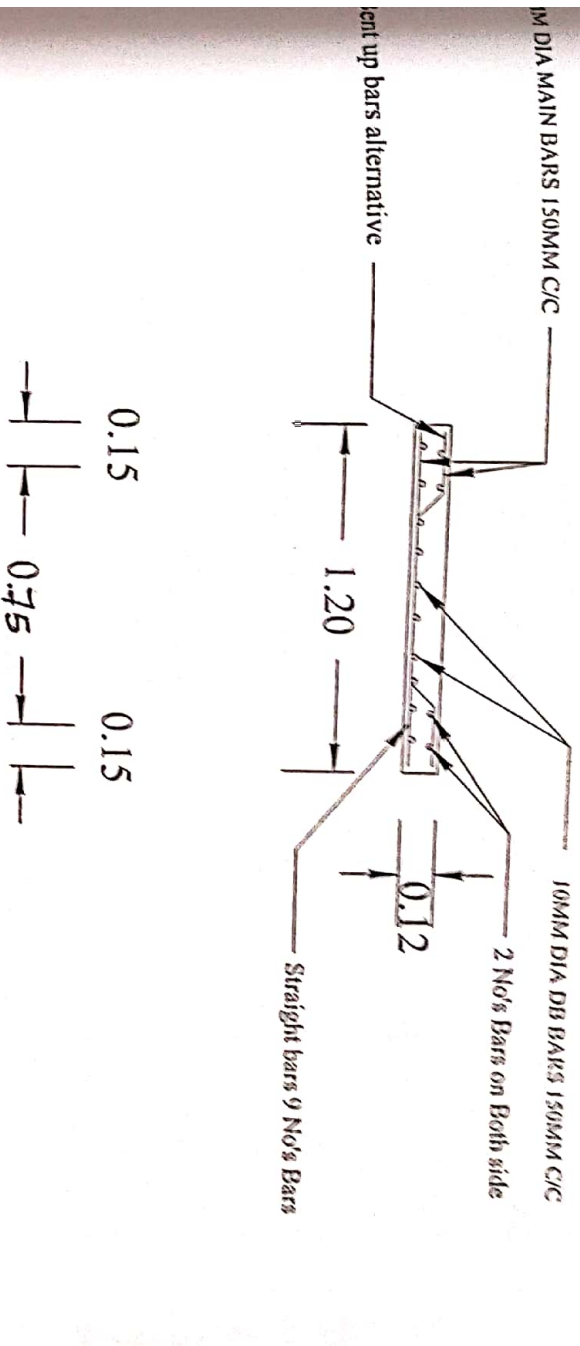


SECTION OF CD

Assistant Executive Engineer
UKP Reh. Sub Divn. No.4
Aimatti.

Executive Engineer
UKP Reh. Divn. No-2
Palmatti - 586201.

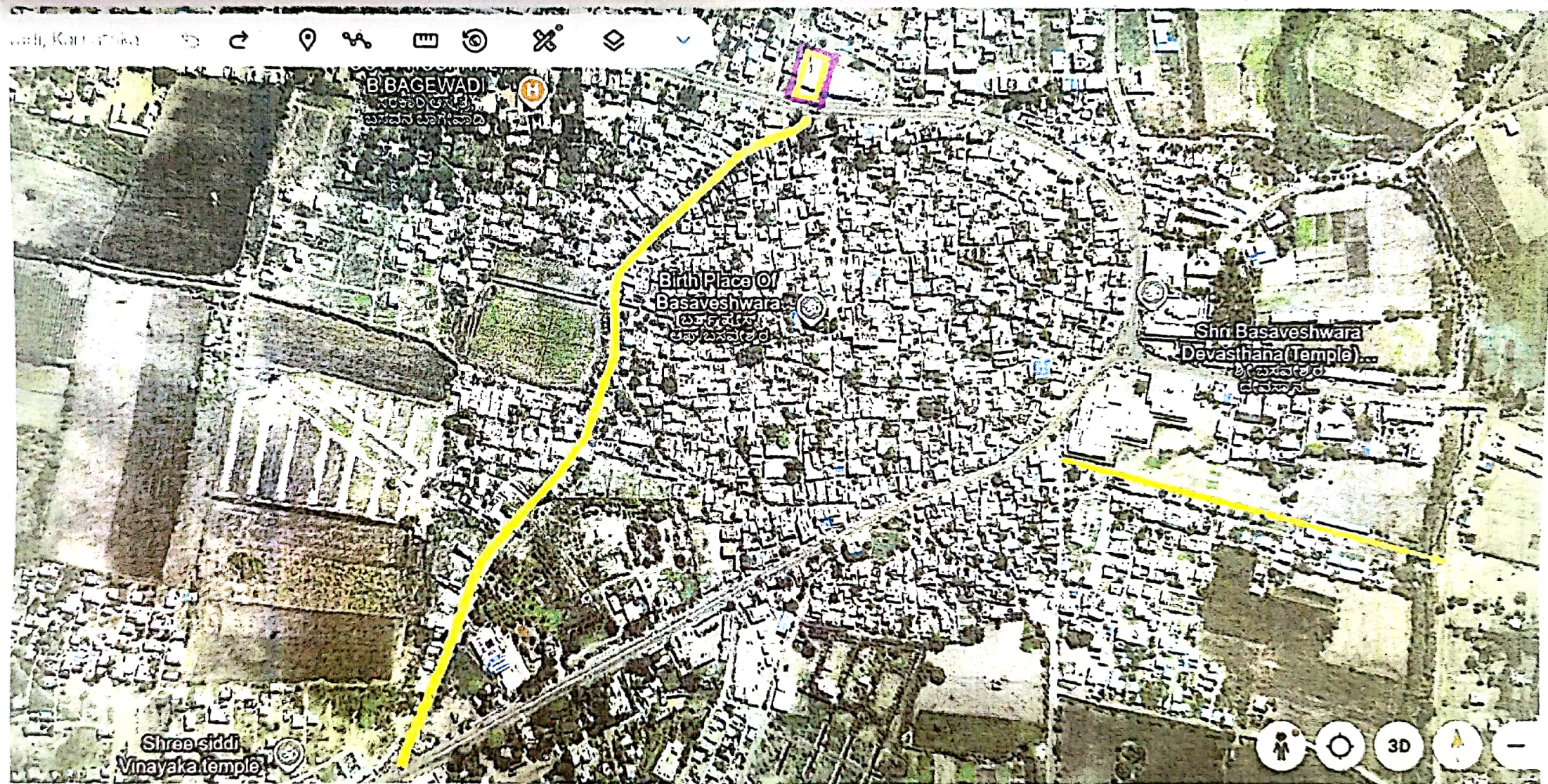
ಹಸದ ಹೆಸರು: ಬಸವನ ಬಾಗೇವಾಡಿಯಲ್ಲಿ ಪ್ರವಾಸಿ ತಾಣವಾದ ಬಸವ ಸ್ಮಾರಕ ರಸ್ತೆಗೆ ಸಂಪರ್ಕ ಕಲ್ಪಿಸುವ ಕೆಲವು ಪಕ್ಕದಲ್ಲಿ
 ಡಾ|| ಬಿ.ಆರ್.ಅಂಬೇಡ್ಕರ್ ವೃತ್ತದಿಂದ ಸಂಗೊಳ್ಳಿ ರಾಯಣಿ ವೃತ್ತ ಮೂಲಕ ಯಶಸ್ವಿ ನಿವಾಸದ ಪಕ್ಕದ ಪ್ರಮುಖ ರಸ್ತೆ
 ತೆಳುವುಡಿ ಹಾಗೂ ಪಾದಚಾರಿ ರಸ್ತೆಗಳನ್ನು ನಿರ್ಮಿಸುವುದು.



CROSS SECTION OF DRAIN

Assistant Executive Engineer
 UKP Reh. Sub Divn. No.4
 Alnath.

Executive Engineer
 UKP Reh. Sub Divn. No.4
 Alnath.



YATRI NIVAS.

Rampf.

ಸಹಕಾರಿ ಕಾರ್ಮಿಕರ ಸಂಘದ ಅಧ್ಯಕ್ಷರಾದ
ಶ್ರೀ ಬಸವೇಶ್ವರ ಭಟ್ಟರವರವರು
ಅಲಮಟ್ಟಿ-586201.

Executive Engineer
UKP Reh. Divn. No-2
Almatti - 586201.