

TENDER

G.R

FILE

INDEX (GRs)

અ.નં.	તારીખ	પરિપત્ર ક્રમાંક	વિષય
1	25.02.2025	LAB/10/2025/273/C	સરકારી ઈજનેરી કોલેજ તથા સરકારી પોલીટેકનીક કોલેજ દ્વારા મીક્ષ ડીઝાઈન કરવા બાબત.
2	15.07.2023	પરચ/૧૦૨૨/૭૫૧/સી-૧	માર્ગ અને મકાન વિભાગ હેઠળ ચાલતા મકાનો / પુલો / રસ્તાના કામોમાં રેડી મીક્ષ કોન્ક્રીટ (RMC) ના ઉપયોગ બાબત.
3	27.03.2023	પરચ/૧૦૨૦૨૨/૧૮૪૮/સી	"Call before U Dig" મોબાઈલ એપના ઉપયોગ કરવા બાબતે.
4	07.03.2023	એસટીઆર/૧૦.૨૦૦૬/૧૫૭૭/૮/૬ (પાર્ટ ફાઈલ-૧)	ઈન્ડિયન ઓઈલ કોર્પોરેશન લીમીટેડ દ્વારા Invoice Verification માટે માર્ગ અને મકાન વિભાગના અધિકારીઓને લોગીન આઈ.ડી.ની સુવિધા આપવા બાબત.
5	09.01.2023	CON-10-2016-02-(part-1)-C	એગ્રીમેન્ટ સીક્યોરીટી ડીપોઝીટ અને પરફોર્મન્સ બોન્ડ છુટા કરવા બાબત.
6	19.02.2021	એમસીએન/૧૦૨૦૧૫/૨૦/૬	હોટમીક્ષ પ્લાન્ટ પર SCADA સીસ્ટમના અમલીકરણ બાબત.
7	10.12.2020	એસઓઆર/૧૦૨૦/૧૦૨૧/સી-૧	એસ.ઓ.આર. ની આઈટમોના વર્ણન / સ્પેશીફિકેશનમાંથી કંપનીનું નામ / પ્રોડક્ટનું નામ દુર કરવા બાબત.
8	04.06.2019	એસઓઆર/૧૦૧૮/૭૧૫/પાર્ટ ફાઈલ/સી-૧	સાઈન બોર્ડ, રોડ સ્ટડ, કેટ આઈ, આર.પી.એમ. તથા થર્મોપ્લાસ્ટ પટ્ટાની આઈટમોના ટેસ્ટીંગ શીડયુલ બાબત.
9	08.10.2018	ગુ.નિ./ટેસ્ટ શીડયુલ/૮૩	એસ.ઓ.આર. માં સમાવેશ થયેલ નવીન આઈટમોનો ટેન્ડરના ટેસ્ટ શીડયુલમાં સમાવેશ કરવા બાબત.
10	17.05.2019	પરચ/૧૦૨૦૦૭/૨૮/ સી	બાંધકામ મટીરીયલ્સ એન કોમ્પોનેન્ટ્સ સેમ્પલની ગુણવત્તા માટેના પરીક્ષણ પૈકીના ૮૦% પરીક્ષણ સ્થળ પર તથા ૧૦% પરીક્ષણ સરકાર માન્ય લેબોરેટરીમાં કરાવવા બાબત.
11	15.09.2018	જીએસટી/૧૦૧૭/૧૦૮૭/જીએસટી સેલ	સરકારના વિવિધ વિભાગો / ખાતા દ્વારા જી.એસ.ટી. કાયદા હેઠળ TDS માટે નોંધણી નંબર લેવા બાબત.
12	12.07.2018	એસઓઆર/૧૦૧૮/૭૧૫/સી-૧	વર્ટીકલ વાઈબ્રેટર પાઈપનો અંદાજમાં સમાવેશ કરવા બાબત.
13	20.06.2018	પરચ/૧૦/૨૦૧૮/૧૫/ સી	રસ્તા ઉપરના સી.ડી.વર્ક્સ / પુલો માટે ડાયવરઝન બનાવવા બાબત.
14	02.08.2018	એસઓઆર/૧૦૧૮/૭૧૫/સી-૧	પંચાયત તેમજ રાજ્ય વિભાગ હેઠળના રસ્તાઓમાં સાઈનબોર્ડ વાપરવા બાબત.
15	08.06.2018	એસ/૨૨/૨૦૧૭/૬૩૮/૬	ટેન્ડર માટેની વાટાઘાટોની નિતી નક્કી કરવા બાબત.
16	30.04.2018	એસએસઆર/૧૦૨૦૧૭/૫૭/સી	ઈજારદારશ્રીને કરેલ કામનું ચુકવણું RTGS / NEFT પદ્ધતિએ કરવા બાબત.
17	06.04.2018	એએસઆર/૧૦૨૦૧૮/૧૦૮/સી	પુલો તથા મકાનોના બાંધકામ કામના કામોમાં પાઈલ ફાઉન્ડેશન માટે પાઈલ ઈન્ટીગ્રીટી (Integrity) ટેસ્ટ કરવા બાબત.
18	24.10.2017	એસએસઆર/૧૦/૨૦૧૫/૧૭/સી	રસ્તા, પુલ અને મકાનના બાંધકામના કામો માટે પુર્વ લાયકાતના માપદંડમાં વધારાની નવી જોગવાઈનો સમાવેશ કરવા બાબત.
19	24.10.2017	સીઓએન/૧૦/૨૦૧૬/૦૨/સી	એગ્રીમેન્ટ સીક્યોરીટી ડીપોઝીટ અને પરફોર્મન્સ બોન્ડ છુટા કરવા બાબત.
20	26.05.2017	પીઆરસી/૧૦/૨૦૧૭/૩૧/સી	રસ્તા, પુલો અને મકાનોની ગુણવત્તા ચકાસણી માટેના નિયતપત્રકોનો ઉપયોગ ઈન્સ્પેક્શન નોંધ માટે કરવા બાબત.
21	18.02.2017	ટીએનસી-૧૦-૨૦૧૭-૦૩-સી (આર એન્ડ બી)	જે કામ માટે એક જ ટેન્ડર આવેલ હોય તે ટેન્ડર પુનઃ માંગવા બાબત
22	15.02.2017	પીડીડબલ્યુ/૧૦/૨૦૧૭/૦૧/સી	મકાનો તથા પુલોના આર.સી.સી. કામોમાં લોખંડના સળીયાના માપો લખવા તથા ચુકવણીમા લેપ લેન્થની લંબાઈ ગણતરીમાં નહીં લેવા બાબત.
23	22.12.2016	સંનિ(રસ્તા)/પીબી/૨૬૬ સને ૨૦૧૬	કોન્ક્રીટ મીક્ષ ડીઝાઈન અને આસ્ફાલ્ટ મીક્ષ ડીઝાઈન ગેરીમાં કરાવવા બાબત અને વિસ્કોસીટી ગ્રેડ બીટુમીનના ટેસ્ટીંગ ગેરીમાં કરાવવા બાબત.
24	09.08.2016	સંનિ(રસ્તા)/પીબી/૧૫૫ સને ૨૦૧૬	કોન્ક્રીટ મીક્ષ ડીઝાઈન અને આસ્ફાલ્ટ મીક્ષ ડીઝાઈન ગેરીમાં કરાવવા માલસામાનના પરીક્ષણો માટે ખાનગી લેબોરેટરીઓના ભાવ નક્કી કરવા બાબત.
25	03.09.2016	ટીએનસી-૧૦-૨૦૧૬-(એફએ-૫૮૧-૧૬)-૦૨-સી	જે ઈજારદારશ્રીઓ રજીસ્ટ્રેશન ધરાવતા હોય તેમના જ ટેન્ડર ખોલવા બાબત.
26	08.10.2015	એસઓઆર/૧૦/૨૦૧૫/૨૩/સી	રસ્તાઓ ઉપર ધારાધોરણસરના બમ્પ અને રમ્બલ સ્ટ્રીપ બનાવવા અંગેનો સંકલિત પરીપત્ર.
27	25.08.2015	ટીએનસી-૧૦-૨૦૧૫-૦૧-સી	કામના ટેન્ડર ફરીથી મંગાવવામાં આવે ત્યારે રાખવાની થતી તકેદારી

અ.નં.	તારીખ	પરિપત્ર ક્રમાંક	વિષય
28	19.11.2013	ટીએનસી-૧૦-૨૦૧૩-૩-(ભાગ-૧)-સી	પરફોર્મન્સ બોન્ડ તથા જામીન અનામત પેટે બેંક ગેરંટી મેળવવા બાબત
29	10.10.2013	પીડબલ્યુડી/૧૦/૨૦૧૩/૦૧/સી	રસ્તાના બાંધકામ / મરામત દરમ્યાન લેવાની થતી સલામતી બાબત.
30	03.05.2013	પરચ-૧૦૨૦૦૮-(૬૧)-સી	ટેન્ડર ભરેલ અસામાન્ય ઉંચા ભાવોના સંદર્ભે કામ પર પડતા ખર્ચ પર નિયંત્રણ રાખવા તથા કામની નાણાં પ્રગતિ સાથે સુમેળમાં રહે તે માટે જરૂરી જોગવાઈ કરવા બાબત
31	05.03.2011	ટીએનસી-૧૦૮૦-૨૪-સ-પાર્ટ ફાઈલ	રસ્તા પુલો તથા મકાનો બાંધકામની વિગતો તથા સ્પેસીફિકેશન અંગેના બોર્ડ કામના સ્થળ ઉપર મુકવા બાબત
32	13.10.2008	એસઓઆર/૧૦.૨૦૧૮/૧૮/સી	વર્તુળ કચેરી હસ્તકના રૂા. ૧ કરોડથી વધુ રકમના વાઈડનીંગ અને સ્ટ્રેન્ધનીંગના કામોમાં કોમ્પેક્શનની કામગીરી અંગેની સુચનાઓ.
33	-	-	ANNEXURE - "A"
34	-	-	ANNEXURE - "B"
35	-	-	ANNEXURE - "C"
36	-	-	ANNEXURE - "D"
37	31.12.2009	પરચ / ૧૦૨૦૦૭ / ૨૮ / સ	બાંધકામ મટીરીયલ્સ તેમજ કોમ્પોનેન્ટ્સ સેમ્પલની ગુણવત્તા માટેના પરીક્ષણ પૈકીના ૮૦% પરીક્ષણ સ્થળ પર તથા ૧૦% પરીક્ષણ સરકાર માન્ય લેબોરેટરી / ગેરી દ્વારા તથા ૧૦% ગેરી લેબોરેટરીમાં કરવા બાબત.
38	27.11.2008	પરચ-૧૦૨૦૦૮-૫-સ (પાર્ટ ફાઈલ)	ઈ-ટેન્ડરીંગમાં ટેન્ડર ફી અને ડોક્યુમેન્ટ્સ રજૂ કરવા અંગે.
39	14.12.2005	સીડબલ્યુએ/ ૨૦૦૪ / ૮૪૧/ મ(૩)	ધી બીલ્ડીંગ એન્ડ અધર કન્સ્ટ્રક્શન વર્ક્સ વેલફેર શોષ એક્ટ, ૧૯૮૬ હેઠળ કામગીરી કરવા બાબત.
40	09.12.2005	CWA-2004-1831-M (3)	Opening of New Sub Head of Account
41	03.01.2005	GHR/205/04/CWA/204/841/M-3	NOTIFICATION - Labour and Employment Department
42	17.08.2002	ટીએનસી-૧૦૮૦-૨૪-સ	રસ્તા, પુલો તથા મકાનોના બાંધકામની વિગતો તથા સ્પેસીફિકેશન અંગેના કામના સ્થળ ઉપર બોર્ડ મુકવા બાબત.
43	29.07.1999	એસએસઆર-૧૦૮૮-આઈબી-(૮)-સ	ડામરના પરીક્ષણોની ફ્રીક્વન્સી તથા ડામરનાં સાઈટ ઉપર પરીક્ષણ બાબત..
44	-	MON-1083/3329 (244)H	ANNEXURE - I
45	-	-	QUALITY CONTROL MANUAL FOR ROAD WORKS
46	-	-	માલ સામાનના પરીક્ષણ અંગે ટેસ્ટની સંખ્યા અને સ્વીકૃતિનાં ધોરણો દર્શાવતું પત્રક

સરકારી ઇજનેરી કોલેજ તથા
સરકારી પોલિટેકનીક કોલેજ દ્વારા
મીક્ષ ડીઝાઇન કરવા બાબત.

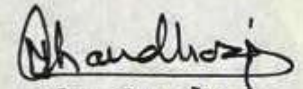
ગુજરાત સરકાર
માર્ગ અને મકાન વિભાગ
બ્લોક નં.૧૪/૨, સરદાર ભવન,
સચિવાલય, ગાંધીનગર.
પરિપત્ર પત્ર ક્રમાંક: **LAB/10/2025/273/C**
તા.૨૫/૦૨/૨૦૨૫.

વંચાણે લીધા: (૧) ગુજરાત સરકારના માર્ગ અને મકાન વિભાગના પરિપત્ર ક્રમાંક: પરચ-૧૦-૨૦૦૫-૩૩-
પાર્ટર)-સી, તા. ૦૩/૧૦/૨૦૧૨.

--:પરિપત્ર:--

માર્ગ અને મકાન વિભાગના સંદર્ભીત પત્રમાં શરત ક્રમાંક નંબર-૨૭માં કોકીટ તેમજ આસ્ફાલ્ટ મીક્ષ ડીઝાઇન ગેરીમાં કરાવવાની રહે છે. પરંતુ, ગેરી સમય મર્યાદામાં આ ડીઝાઇન આપી શકે તેમ ન હોય તો મંજૂરી પાત્ર સંસ્થા/ લેબોરેટરી પૈકી જે સંસ્થા/ લેબોરેટરી NABL દ્વારા માન્યતા પ્રાપ્ત હોય તેની પાસે ડીઝાઇન કરાવવા સંબંધિત કામનાં અધિક્ષક ઇજનેરશ્રી દ્વારા ગુણદોષનાં આધારે મંજૂરી મેળવી ડીઝાઇન કરવવાનું સૂચવેલ.

પ્રસ્તુત બાબતે ગેરી દ્વારા વિવંબ થતો હોવાથી આસ્ફાલ્ટ મીક્ષ ડીઝાઇન સરકારી ઇજનેરી કોલેજ તથા સરકારી પોલિટેકનીક કોલેજ દ્વારા મીક્ષ ડીઝાઇન કરવા સરકારશ્રીને રજુઆતો મળેલ. જે મુજબ માર્ગ અને મકાન વિભાગના હસ્તકના રસ્તાની રીસર્ફેસીંગ કામગીરીમાં કામ શરૂ થતા પહેલા કરવાની થતી આસ્ફાલ્ટ મીક્ષ ડીઝાઇન કરાવવા માટે સરકારી ઇજનેરી કોલેજ તથા સરકારી પોલિટેકનીક કોલેજ ખાતે આસ્ફાલ્ટ મીક્ષ ડીઝાઇન કરાવવા સંબંધિત અધિક્ષક ઇજનેરશ્રીએ મંજૂરી આપવાની રહેશે તથા સદર કામગીરી વિના વિવંબે શરૂ થાય તેની તમામ કાર્યપાલક ઇજનેરશ્રીઓએ તકેદારી રાખવાની રહેશે.



(એમ.એમ.યૌધરી)

ખાસ ફરજપરના અધિકારી (વિ.યો.)

માર્ગ અને મકાન વિભાગ

પ્રતિ,

- સચિવશ્રી (મા.મ)ના અંગત મદદનીશશ્રી, માર્ગ અને મકાન વિભાગ, સચિવાલય ગાંધીનગર.
- ખાસ સચિવશ્રી(મા.મ)ના અંગત મદદનીશશ્રી, માર્ગ અને મકાન વિભાગ, સચિવાલય ગાંધીનગર
- સર્વે મુ.ઇ.અને અ.સ.શ્રી માર્ગ અને મકાન વિભાગ, સચિવાલય, ગાંધીનગર.
- સર્વે અધિક્ષક ઇજનેરશ્રીઓ, માર્ગ અને મકાન વિભાગ, સચિવાલય ગાંધીનગર.
- નિયામકશ્રી, ગુજરાત ઇજનેરી સંશોધન સંસ્થા (ગેરી), વડોદરા.
- સર્વે તાંત્રિક અધિકારીશ્રી, માર્ગ અને મકાન વિભાગ, સચિવાલય ગાંધીનગર.
- સિલેક્ટ ફાઇલ-૨૦૨૫.

ગુજરાત સરકાર
માર્ગ અને મકાન વિભાગ
પરિપત્ર ક્રમાંક:પરચ/૧૦૨૨/૭૫૧/સી-૧
૧૪/૨, સરદાર ભવન,
સચિવાલય, ગાંધીનગર.
તા.૧૫/૦૭/૨૦૨૩

સંદર્ભ: માર્ગ અને મકાન વિભાગના પત્ર ક્રમાંક: એસઓઆર/૨૦૧૩/૧૭૧/સી-૧,
તા.૧૫/૦૭/૨૦૧૩

પરિપત્ર ::

માર્ગ તથા પુલોના કામમાં કોફિટ કામમાં **RMC** (રેડી મીક્ષ કોફિટ) નો ઉપયોગ કરવામાં આવે છે. જેમાં રેડી મીક્ષ કોફિટ વર્કસાઇટ ઉપર અથવા વર્કસાઇટની નજીક આવેલ થર્ડ પાર્ટીના કોફિટ બેચ મીક્ષ પ્લાન્ટમાં તૈયાર કરી સાઇટ પર લાવી **In-situ** કોફિટ કરવામાં આવે છે. સંદર્ભિત પત્રથી એસ.ઓ.આર. વર્ષ ૨૦૧૩-૧૪ થી રેડી મીક્ષ કોફિટ (આર.એમ.સી.) ને નવી આઇટમ તરીકે લેવામાં આવેલ છે.

અનુભવે જણાયેલ છે કે જે કામમાં વર્ક સાઇટથી દુર રહેલ પ્લાન્ટથી **RMC** (રેડી મીક્ષ કોફિટ) લાવવામાં આવે છે તેના ઘટકોની ગુણવત્તા બાબતે સીધી દેખરેખ રાખી શકાતી નથી તથા નબળી ગુણવત્તાના કોફિટનો વપરાશ થવાની શક્યતાઓ રહેલ છે. જેને લીધે મકાન/પુલના સૌથી અગત્યતા ધરાવતા સ્ટ્રક્ચરલ મેમ્બરની સ્ટ્રેન્થ જરૂરીયાત મુજબની નહીં મળવાની શક્યતા રહે છે. ઉક્ત પ્રકારની ઘટનાઓ ન બને તે માટે વર્કસાઇટથી દુર આવેલ પ્લાન્ટથી સાઇટ પર લાવવામાં આવતા **RMC** (રેડી મીક્ષ કોફિટ) ના વપરાશ માટે નિયમો બનાવવા જરૂરી બનેલ છે.

સરકારશ્રી કક્ષાએથી પુખ્ત વિચારણાના અંતે, રેડી મીક્ષ કોફિટના ઉપયોગ બાબતે નીચે જણાવ્યા મુજબની કાર્યપદ્ધતિ અનુસરવાનું ઠરાવવામાં આવે છે.

- (૧) રૂ.૫ કરોડથી ઓછી અંદાજિત રકમના કામના નકશા અંદાજમાં **RMC** (રેડી મીક્ષ કોફિટ) ની આઇટમ ન લેતા, કંટ્રોલ કોફિટની આઇટમ જ લેવી.
- (૨) રૂ.૫ કરોડથી વધારે અંદાજિત રકમના કામોમાં ઈજારદારશ્રી દ્વારા માત્ર સાઇટ ઉપર ઉભા કરેલ બેચ મીક્ષ પ્લાન્ટમાં તૈયાર થતા કોફિટનો ઉપયોગ કરી શકે તેવી જોગવાઈ ટેન્ડરમાં કરવી, તેમજ આ માટે અલગથી કોઈ ચુકવણું કરવામાં આવશે નહીં તેવી શરત પણ રાખવી.
- (૩) ડામર બેચ મીક્ષ પ્લાન્ટની માફક કોફિટ બેચ મીક્ષ પ્લાન્ટ માટે ઈજારદારે યાંત્રિક વિભાગનું પ્રમાણપત્ર મેળવવાનું ફરજિયાત કરવું. આ બાબતે યાંત્રિક વિભાગે જરૂરી કાર્યવાહી નક્કી કરવાની રહેશે.
- (૪) ખાસ કિસ્સામાં રૂ.૫.૦૦ કરોડથી વધારે અંદાજિત રકમના કામો માટે સાઇટ ઉપર ફક્ત જગ્યાના અભાવે પ્લાન્ટ ઉભો થઈ શકે તેમ ન હોય તો, અન્ય જગ્યાએ પ્લાન્ટ ઉભો કરવાનો રહેશે તેમજ તેવા કામો માટે સંબંધિત અધીક્ષક ઈજનેરશ્રીની પૂર્વ મંજૂરી મેળવી ઈજારદારે સાઇટથી નજીકમાં નજીક પોતાનો બેચ મીક્ષ પ્લાન્ટ ઉભો કરી માત્ર તેમા તૈયાર કરવામાં આવેલ રેડી મીક્ષ કોફિટનો જ ઉપયોગ કરી શકશે તેવી જોગવાઈ ટેન્ડરમાં કરવાની રહેશે આ માટે અલગથી કોઈ ચુકવણું કરવામાં આવશે નહીં, તેવી શરત પણ ટેન્ડરમાં રાખવાની રહેશે.

- (૫) ક્ષેત્રિય નાયબ કાર્યપાલક ઇજનેરશ્રી/ કાર્યપાલક ઇજનેરશ્રી દ્વારા સદર પ્લાન્ટની વખતો-વખત સ્થળ મુલાકાત લઈ પ્લાન્ટમાં તૈયાર થઈને કામના સ્થળ પર વપરાતા RMC અંગે ટેન્ડરની શરતો તથા વખતો-વખત સરકારશ્રી દ્વારા આપવામાં આવેલ સૂચનાઓ/જોગવાઈઓનું પાલન થાય છે કે નહીં તેની ચકાસણી કરવાની રહેશે.
- (૬) બેચ મીક્ષ પ્લાન્ટ પર સેક્શન અધિકારીએ નિયમિત ગેટપાસ ઇસ્યુ કરવાના રહેશે. તથા સિમેન્ટ, કપચી, રેતી, ગ્રીટ, પાણી વગેરેના ઉપયોગના સરકારશ્રી દ્વારા વખતો-વખત થયેલ ઠરાવો અને આપેલ સૂચના અનુસાર નિયત કરેલા પરિક્ષણો કરવાના રહેશે તથા પરિક્ષણના રેકર્ડ/રજિસ્ટર નિભાવવાના રહેશે.
- (૭) ગેટપાસમાં કોફિટનો સેટીંગ ટાઈમ દર્શાવવાનો રહેશે, તેમજ નિર્ધારિત સમય પહેલાં કોફિટનો વપરાશ થઈ જાય તેવી વ્યવસ્થા કરવાની રહેશે.
- (૮) IS 456 (2000) Reaffirmed 2021 : Plain and Reinforced concrete code of practice, IS 5892 (2004) : Concrete Transit Mixers Specification, IS 4926:2003 (Ready Mixed Concrete-Code of Practice), IS:10262 :2009 concrete Mix Proportioning - Guidelines, વિગેરે કોડ તથા અન્ય માર્ગદર્શક સૂચનાઓનું ચુસ્ત પાલન કરવાનું રહેશે.
- (૯) RMC (રેડી મીક્ષ કોફિટ) અંગેની અગાઉની જોગવાઈઓ રદ ગણવાની રહેશે.

આ પરિપત્ર વિભાગની સરખા ક્રમાંકની ફાઈલ પર તા.૧૫/૦૬/૨૦૨૩ ની સચિવશ્રી(મા.મ.) ની મળેલ મંજૂરી અન્વયે બહાર પાડવામાં આવેલ છે.

ગુજરાતના રાજ્યપાલશ્રીના હુકમથી અને તેમના નામે.


(કે.બી.કુલ્કર્ણી)

ઉપસચિવ(મુ.મ.)
માર્ગ અને મકાન વિભાગ

પ્રતિ,

- સચિવશ્રી, માર્ગ અને મકાન વિભાગના અંગત મદદનીશશ્રી,
- સર્વે મુખ્ય ઇજનેરશ્રીઓ (રાજ્ય, પંચાયત, રાષ્ટ્રીય ધોરીમાર્ગ, ગુણવત્તા નિયમન, પાટનગર યોજના, નીતિ અને આયોજન, વિશ્વબેંક) માર્ગ અને મકાન વિભાગ.
- મુખ્ય ઇજનેર અને નિયામકશ્રી સ્ટાફ ટ્રેનિંગ કોલેજ, ગાંધીનગર.
- ખાસ ફરજ પરના અધિકારીશ્રી (વિ.યો.), (ચંત્રો અને ઓજારો), મા.મ.વિભાગ
- નાણાં સલાહકારશ્રી, માર્ગ અને મકાન વિભાગ, સચિવાલય, ગાંધીનગર.
- સર્વે અધીક્ષક ઇજનેરશ્રી, માર્ગ અને મકાન વિભાગ,
- સર્વે કાર્યપાલક ઇજનેરશ્રી, માર્ગ અને મકાન વિભાગ.
- નિયામકશ્રી, ગેરી વડોદરા,
- સર્વે તાંત્રિક અધિકારીશ્રીઓ, માર્ગ અને મકાન વિભાગ, સચિવાલય, ગાંધીનગર.
- સીલેક્ટ ફાઈલ સી-૧ શાખા -૨૦૨૩

પત્ર ક્રમાંક નં. ૫૨૪/૧૦૨૦૨૨/૧૮૪૯/સી

ગુજરાત સરકાર	
માર્ગ અને મકાન વિભાગ,	
સચિવાલય, ગાંધીનગર.	
તા. ૨૭/૦૩/૨૦૨૩	
વડોદરા (મા.અ.) વર્તુળ વડોદરા	૧૨/૩
શાખા	૧૨/૩
કચેરી અધિકારી	૧૨/૩
અંગત સચિવ	૧૨/૩
સાંચિક ઇજનેર	૧૨/૩
આવક નં.	૨૬૩૭૨૮૮
તારીખ	૧૨-૦૩-૨૦૨૩

પ્રતિ,

સર્વે અધિક્ષક ઇજનેરશ્રી,

માર્ગ અને મકાન વિભાગ,

વિષય: "Call before U Dig" મોબાઇલ એપના ઉપયોગ કરવા બાબતે.

સંદર્ભ: ભારત સરકાર, સંચાર મંત્રાલય, દૂરસંચાર વિભાગનો તા.૦૭/૦૨/૨૦૨૩ નો પત્ર

ઉપરોક્ત વિષય તથા સંદર્ભ પરત્વે જણાવવાનું કે, ખોદાણ કરતી એજન્સી/ કોન્ટ્રાક્ટરને ખોદાણ કરતાં પહેલાં "Call before U Dig" મોબાઇલ બેઝ એપ્લિકેશન ઉપર રજૂઆત કરી મંજૂરી મેળવવા સંબંધિતોને સૂચના આપવા આજ્ઞાનુસાર વિનંતી છે.

આ ઉપરાંત હવે પછી બહાર પાડવામાં આવનાર ટેન્ડર માટે નીચે જણાવેલ સ્પેશીયલ કંડીશન ઓફ કોન્ટ્રાક્ટ ટેન્ડરમાં રાખવી તથા હયાત કોન્ટ્રાક્ટસ અસ્તિત્વમાં હોય તેવા તમામ ઇજારદારને પણ જાણ કરશો.

SPECIAL CONDITION OF CONTRACT

All Agencies Intending to carry out excavation have to carry out any type of excavation/digging only after prior Intimation through "Call before U Dig" mobile application.

(એ.એન.મિસી)

ખાસ ફરજ પરના અધિકારી
માર્ગ અને મકાન વિભાગ

૧. નકલ સાદર રવાના: શ્રી આશિષ ઠાકર, ડી.ડી.જી. (ફરલ-૨) ગુજરાત એલ.એસ.એ., સંચાર મંત્રાલય, દૂરસંચાર વિભાગ, ગુજરાત, એલ.એસ.એ., માર્ગ અને મકાન વિભાગ, પી.એન.સી. ઓફ ઇન્ફ્રાસ્ટ્રક્ચર બીલ્ડીંગ, ખાનપુર, અમદાવાદ.

૨. નકલ રવાના: સર્વે કાર્યપાલક ઇજનેરશ્રી, માર્ગ અને મકાન વિભાગ,

ક્રમાંક: એસટીઆર/૧૦.૨૦૦૬/૧૫૭૭/૮/૬ (પાર્ટ ફાઇલ-૧)

પ્રતિ
સર્વે અધિક્ષક ઈજનેરશ્રી,

ટપાલ જોઈ	
વડોદરા (મા.મ.) વર્તુળ વડોદરા	
શાખા	SK
કચેરી અધિક્ષક	અક્ષયકાંઠ
અંગત સચિવ	ઉ
અધિક્ષક ઈજનેર	
આપક નં.	
તારીખ	

ગુજરાત સરકાર
માર્ગ અને મકાન વિભાગ,
૧૪/૪, સરદાર ભવન,
સચિવાલય, ગાંધીનગર.
Email: so-h-rnb@gujarat.gov.in
તા.૦૭/૦૩/૨૦૨૩

વિષય : ઈન્ડિયન ઓઈલ કોર્પોરેશન લિમીટેડ દ્વારા Invoice Verification માટે માર્ગ અને મકાન વિભાગના અધિકારીઓને લોગિન આઈ.ડી.ની સુવિધા આપવા બાબત.

ઉપર્યુક્ત વિષયના અનુસંધાને જણાવવાનું કે, માર્ગ અને મકાન વિભાગના કામોમાં કોન્ટાક્ટરો દ્વારા ઈન્ડિયન ઓઈલ કોર્પોરેશન લિમીટેડ પાસેથી ડામર ખરીદીનું બિલ ડાયરેક્ટ માર્ગ અને મકાનના અધિકારીઓના લોગિન આઈ.ડી.માં જનરેટ થશે. જેનો લાભ આ સાથે સામેલ પત્રમાં (નકલ આ સાથે સામેલ છે) ઈન્ડિયન ઓઈલ કોર્પોરેશન લિમીટેડના Bitumen Invoice Verification Portal પરથી આઈ.ડી. મારફતે કરીને ઉપયોગ કરવા આપ સર્વેને જણાવવામાં આવે છે. જેથી બિલને પ્રમાણભૂત કરવામાં પડતી તકલીફનું નિવારણ કરી શકાય.

તમામ બિલ (Invoice)નું Online Portal પર ચકાસણી ફરજિયાત કર્યા બાદ જ ચૂકવણું કરવાનું રહેશે તથા તેનો માસિક અહેવાલ કરવાનો રહેશે.

બિડાણ : (૧) ઈન્ડિયન ઓઈલ કોર્પોરેશન લિમીટેડનો તા.૦૬/૦૩/૨૩નો પત્ર

(૨) Portal માટેનું User Manual

(બી. એસ. દેસાઈ)
ખાસ ફરજ પરના અધિકારી (ચં.ઓ.)
માર્ગ અને મકાન વિભાગ

નકલ રવાના:

- ૧) મુ.ઈ.શ્રી(મા.મ.) અને અ.સ.શ્રીના અંગત મદદનીશ
- ૨) મુ.ઈ.શ્રી(પંચાયત) અને અ.સ.શ્રીના અંગત મદદનીશ
- ૩) મુ.ઈ.શ્રી(રા.ધો) અને અ.સ.શ્રીના અંગત મદદનીશ
- ૪) મુ.ઈ.શ્રી(પા.યો) અને અ.સ.શ્રીના અંગત મદદનીશ
- ૫) સર્વે કા.ઈ.શ્રીઓ

ટપાલ જોઇ	
વડોદરા (મા.મ.)	વતુંબ વડોદરા
શાખા	T.C
કચેરી અધિકારી	અક્ષય 29/12
અંગત સચિવ	ઉ
અધિકારક ઇજનેર	જી
આવડત નં.	54
તારીખ	27 JAN 2023

ગુજરાત સરકાર,
માર્ગ અને મકાન વિભાગ,
સચિવાલય, ગાંધીનગર.
તારીખ:- 06/01/2023

પ્રતિ,
સર્વે અધિક્ષક ઇજનેરશ્રી
માર્ગ અને મકાન વિભાગ.

વિષય:- એગ્રીમેન્ટ સીક્યોરીટી ડીપોઝીટ અને પરફોર્મન્સ બોન્ડ છુટા કરવા બાબત

સંદર્ભ:- વિભાગનો પત્ર ક્રમાંક નં. સીઓએન/૧૦/૨૦૧૬/૦૨/સી
તા.૨૪/૧૦/૨૦૧૭ નો પત્ર

આથી એગ્રીમેન્ટ સીક્યોરીટી ડીપોઝીટ અને પરફોર્મન્સ બોન્ડ છુટા કરવા બાબતે અનુસરવાની થતી કાર્યવાહી માં ક્ષેત્રીય કચેરીએથી ઘણી વિસંગતતાઓ જણાયેલ છે તેવી રજૂઆત મળેલ છે. આથી આ બાબતે નીચે જણાવ્યા મુજબ કામગીરી કરવા વિભાગના તા.૨૪/૧૦/૨૦૧૭ ના પત્રથી સુચના આપવામાં આવેલ.

સુચના:

“કામ પૂર્ણ થયા પછી ફાઇનલ બીલના ચુકવણા થયા પછી એગ્રીમેન્ટ સીક્યોરીટી ડીપોઝીટ અને પરફોર્મન્સ બોન્ડ ૧૫ દિવસે છુટા કરવાની જોગવાઈ છે જ, જેનો અમલ વિભાગીય કચેરી સ્તરે કરવો, તે માટે પેટા વિભાગમાંથી દરખાસ્ત કરવી/મેળવવી જરૂરી નથી.”

ઉક્ત સુચનામાં આથી નીચે મુજબનો સુધારો કરવામાં આવે છે.

સુધારો:

“કામ પૂર્ણ થયા પછી કામનું બીલ ફાઇનલ થયા બાદ (ગ્રાન્ટના અભાવે ચુકવણું ન થયેલ હોય તો પણ) એગ્રીમેન્ટ સીક્યોરીટી ડીપોઝીટ અને પરફોર્મન્સ બોન્ડ ૧૫ દિવસે છુટા કરવાની જોગવાઈ છે જ, જેનો અમલ વિભાગીય કચેરી સ્તરે કરવો, તે માટે પેટા વિભાગમાંથી દરખાસ્ત કરવી/મેળવવી જરૂરી નથી.”

ઉક્ત સૂચનાનો ચૂસ્ત પણે અમલ કરવો.


(એ.એન.મિસ્ત્રી)

ખાસ ફરજ પરના અધિકારી(વિ.ચો.)
માર્ગ અને મકાન વિભાગ

દસ્તાવેજી કાંઈકેઈકે
૦૬/૧૨/૨૦૨૧
સમીક્ષા કરવા
જવાબદારી

શાખા	પરિચાલક
અ. ઇ.	
ના. કા. ઇ.	✓
ક. અ.	
આવક નં.	
તારીખ	

ગુજરાત સરકાર,
માર્ગ અને મકાન વિભાગ,
પરિપત્ર ક્રમાંક: એમસીએન/૧૦૨૦૧૫/૨૦/હ
૧૪/૪, સરદાર ભવન,
સચિવાલય, ગાંધીનગર.
તા. ૧૯/૦૨/૨૦૨૧

હોટમીક્ષ પ્લાન્ટ પર SCADA
સિસ્ટમનાં અમલીકરણ બાબત.

સંદર્ભ:- (૧) મા.મ.વિ.નો પત્ર ક્રમાંક: એમસીએન/૧૦૨૦૧૫/૨૦/હ તા.૨૧/૦૯/૨૦૨૦

આમુખ:

ગુજરાત રાજ્ય માં આશરે ૬૦૦ હોટમીક્ષ/બેચમીક્ષ પ્લાન્ટ પ્રસ્થાપિત કરેલ છે. આ પ્લાન્ટ દ્વારા વિભાગ હસ્તકનાં વિવિધ પ્રકારના માર્ગો પર ડામર કામની કામગીરી કરાવવામાં આવે છે. ઉપરોક્ત પ્લાન્ટ પર થયેલ કામગીરીની વિગતો ઓનલાઇન ત્વરિત ઉપલબ્ધ થાય, ઉપલબ્ધ વિગતોને આધારે કામગીરીનું પૃથક્કરણ થઈ શકે, થયેલ કામગીરીની ગુણવત્તાનું મોનીટરીંગ થાય અને નવા કામો માટેનું આયોજન થઈ શકે તેમજ સ્થળ પર મુલાકાત લીધા સિવાય તમામ વિગતો કચેરીમાં ઉપલબ્ધ થાય તે પ્રકારની વ્યવસ્થા માટે Supervisory Control and Data Acquisition (SCADA) System લગાવવા જણાવવામાં આવેલ. સદર SCADA સિસ્ટમનાં અમલીકરણ બાબતે સંદર્ભિત પત્રથી સૂચનાઓ આપેલ છે. આ બાબતે પુખ્ત વિચારણાનાં અંતે નીચે મુજબ પરિપત્ર કરવામાં આવે છે.

પરિપત્ર:

તા: ૦૧/૦૪/૨૦૨૧ થી પ્રગતિ હેઠળનાં કામોના જે પ્લાન્ટ પર SCADA ચાલુ હોય અને તેની વિગતો WORK MONITORING SYSTEM (WMS) પર આવે તો જ અને તે જથ્થા મુજબનું ચુકવણું કરવાનું રહેશે. આ અંગેની જરૂરી ચકાસણી સંબંધિત કાર્યપાલક ઇજનેરશ્રી દ્વારા કે તેમના દ્વારા અધિકૃત અધિકારી દ્વારા કરવાની રહેશે. કોઇપણ સંજોગોમાં SCADA ચાલુ ન હોવાના કારણે કામમાં વિલંબ થશે તો તે અંગે કોઇ સમયમર્યાદા મળવાપાત્ર રહેશે નહીં. આ અંગે હવે પછી મંજૂર થનાર DTPમાં જરૂરી વિગતો /શરતોનો ઉલ્લેખ કરવાનો રહેશે.

DTP
માં મોકલ્યું

(એ.બી.નગાણી)

ખાસ ફરજ પરના અધિકારી (ચં.ઓ.)

માર્ગ અને મકાન વિભાગ

પ્રતિ,

- માર્ગ અને મકાન વિભાગ હેઠળના સર્વે અધિક્ષક ઇજનેરશ્રીઓ (પંચાયત, મા.મ. વર્તુળ સહિત)

નકલ રવાના:-

- સર્વે કાર્યપાલક ઇજનેરશ્રી (પંચાયત, મા.મ. વિભાગો સહિત)

- સર્વે મુ.ઇ. અને અ.સ.શ્રીઓ, માર્ગ અને મકાન વિભાગ

- વિભાગના દરેક તાંત્રિક અધિકારીશ્રીઓ

- વિભાગની દરેક તાંત્રિક શાખાઓ

- નાણાં શાખા, મા.મ. વિભાગ, સચિવાલય, ગાંધીનગર

- સિલેક્ટ ફાઈલ ૨૦૨૧

	૩.૩૬
	૩.૩૬
	૩.૩૬
	૩.૩૬
	૩.૩૬

પ્રતિ,

- અધિક્ષક ઈજનેરશ્રી, પા.યો.વર્તુળ, ગાંધીનગર.
- અધિક્ષક ઈજનેરશ્રી, શહેર(મા.મ.) વર્તુળ, અમદાવાદ.
- અધિક્ષક ઈજનેરશ્રી, અમદાવાદ મા.મ.વર્તુળ-૧, અમદાવાદ.
- અધિક્ષક ઈજનેરશ્રી, અમદાવાદ મા.મ.વર્તુળ-૨, અમદાવાદ.
- અધિક્ષક ઈજનેરશ્રી, વડોદરા મા.મ.વર્તુળ-વડોદરા.
- અધિક્ષક ઈજનેરશ્રી, સુરત મા.મ.વર્તુળ-સુરત.
- અધિક્ષક ઈજનેરશ્રી, રાજકોટ મા.મ.વર્તુળ-૧-રાજકોટ.
- અધિક્ષક ઈજનેરશ્રી, રાજકોટ મા.મ.વર્તુળ-૨-રાજકોટ.
- અધિક્ષક ઈજનેરશ્રી, (પંચાયત) મા.મ.વર્તુળ, અમદાવાદ.
- અધિક્ષક ઈજનેરશ્રી, (પંચાયત) મા.મ.વર્તુળ, ગાંધીનગર.
- અધિક્ષક ઈજનેરશ્રી, (પંચાયત) મા.મ.વર્તુળ-વડોદરા.
- અધિક્ષક ઈજનેરશ્રી, (પંચાયત) મા.મ.વર્તુળ-સુરત.
- અધિક્ષક ઈજનેરશ્રી, (પંચાયત) મા.મ.વર્તુળ-૧-રાજકોટ.
- અધિક્ષક ઈજનેરશ્રી, (પંચાયત) મા.મ.વર્તુળ-૨-રાજકોટ.
- અધિક્ષક ઈજનેરશ્રી, આલેખન(મા.મ.)વર્તુળ, ગાંધીનગર.

વિષય:- એસ.ઓ.આર.ની આઈટમોના વર્ણન / સ્પેસીફિકેશનમાંથી કંપનીનું નામ / પ્રોડક્ટનું નામ દૂર કરવા બાબત.

ઉપર્યુક્ત વિષયે આજ્ઞાનુસાર જણાવવાનું કે, વિભાગના એસ.ઓ.આર.માં આ સાથે સામેલ પત્રક મુજબની એલ્યુ. બારી/ દરવાજા, પાણીની ટાંકી, પાણીની પાઈપ લાઈન વિગેરે આઈટમોના વર્ણન તથા સ્પેસીફિકેશનમાં ચોક્કસ કંપનીનું નામ/ પ્રોડક્ટનું નામ જેટલી જગ્યાએ હોય, તે તમામ જગ્યાએથી દૂર કરવા આથી જણાવવામાં આવે છે. સાથોસાથ સ્પેસીફિકેશનમાં તાંત્રિક બાબત/ જે તે મટીરીયલની પ્રોપર્ટીમાં કોઈ જાતનો ફેરફાર કરવાનો રહેશે નહીં ઉપરાંત જે તે આઈટમના રેઈટ, યુનિટ પણ યથાવત રાખવાના રહેશે.

ઉપરોક્ત વિગતેની આઈટમોનું હાલનું વર્ણન તથા હવે પછી રાખવાનું થતું નવું વર્ણન સામેલ પત્રકમાં દર્શાવેલ છે તે મુજબ હવે પછી તૈયાર કરવામાં આવતા નકશા અંદાજો તથા ડ્રાફ્ટ ટેન્ડર પેપર્સમાં અમલવારી કરવાની રહેશે. તેમજ તે મુજબ એસ.ઓ.આર.માં પણ ફેરફાર કરવાની સૂચના આપવામાં આવે છે.

બિડાણ : ઉપર મુજબ.

(ડી.એમ.વખારીઆ)
ઉપસચિવ(મુ.મ.)
માર્ગ અને મકાન વિભાગ

નકલ રવાના :-

- સચિવશ્રી(મા.મ.)ના અંગત સચિવશ્રી, માર્ગ અને મકાન વિભાગ, સચિવાલય, ગાંધીનગર તરફ જાણ સારું.
- મુ.ઈ.(મા.મ.) અને અ.સ.શ્રીના અંગત સચિવશ્રી, માર્ગ અને મકાન વિભાગ, સચિવાલય, ગાંધીનગર તરફ જાણ સારું.
- ખાસ ફરજ પરના અધિકારીશ્રી(વિ.યો.) તરફ જાણ સારું.
- તમામ તાંત્રિક ઉપસચિવશ્રી(મા.મ.)વિભાગ તરફ જાણ સારું.
- સિલેક્ટ ફાઈલ-૨૦૨૦.

7/12
11/12
7/12
11/12

Sr No	Item No.	Pg No	Item Description in current SOR	New description
1	5051	60	Providing and filling the expansion joint by Trioflex 600 polymer or equivalent confirm to BS 4254-1983 as per required shade and manufactured specification by making groove of 50 mm x 12.5 mm lather by cutting or by repairing groove and removing mortar drop or any other foreign materials including applying primer and filling required size (oversize of joint PU foam etc. complete.	Providing and filling the expansion joint by polymer confirm to BS 4254-1983 as per required shade and specification by making groove of 50 mm x 12.5 mm lather by cutting or by repairing groove and removing mortar drop or any other foreign materials including applying primer and filling required size (oversize of joint PU foam etc. complete.
2	5052	61	Providing and filling the expansion joint by Trioflex 600 polymer or equivalent confirm to BS 4254-1983 as per required shade and manufactured specification by making groove of 25 mm x 12.5 mm lather by cutting or by repairing groove and removing mortar drop or any other foreign materials including applying primer and filling required size (oversize of joint PU foam etc. complete	Providing and filling the expansion joint by polymer confirm to BS 4254-1983 as per required shade and manufactured specification by making groove of 25 mm x 12.5 mm lather by cutting or by repairing groove and removing mortar drop or any other foreign materials including applying primer and filling required size (oversize of joint PU foam etc. complete
3	5047	60	Providing and fixing in expansion joint 100 mm thick SIL FLEX (Capcell HD 100) expansion joint board of best quality and approved make including cutting to required size and shape at all levels etc. complete as directed.	Providing and fixing in expansion joint 100 mm thick expansion joint board of best quality and approved make including cutting to required size and shape at all levels etc. complete as directed.
4	5060	64	Providing and fixing CAPCELL HD - 100 premoulded compressible filler board in black colour confirming to MoRT&H Specifications (Clause 1015), having minimum density 95kg/cum. metre, non-staining with less than 1% water absorption & compression recovery of 93% minimum as per specification for 12 mm wide expansion joint including cutting to required size and shape at all levels etc. complete as directed.	Providing and fixing premoulded compressible filler board in black colour confirming to MoRT&H Specifications (Clause 1015), having minimum density 95kg/cum, non-staining with less than 1% water absorption & compression recovery of 93% minimum as per specification for 12 mm wide expansion joint including cutting to required size and shape at all levels etc. complete as directed.
5	5061	65	Providing and fixing CAPCELL HD - 100 premoulded compressible filler board in black colour confirming to MoRT&H Specifications (Clause 1015), having minimum density 95kg/cum. metre, non-staining with less than 1% water absorption & compression recovery of 93% minimum as per specification for 20 mm wide expansion joint including cutting to required size and shape at all levels etc. complete as directed.	Providing and fixing premoulded compressible filler board in black colour confirming to MoRT&H Specifications (Clause 1015), having minimum density 95kg/cum. non-staining with less than 1% water absorption & compression recovery of 93% minimum as per specification for 20 mm wide expansion joint including cutting to required size and shape at all levels etc. complete as directed.

✓

Sr No	Item No.	Pg No	Item Description in current SOR	New descriptionpn
6	5662	55	Providing and fixing CAPCELL HD - 100 premoulded compressible filler board in black colour confirming to MoRT&H Specifications (Clause 1015), having minimum density 95kg/cum, non-staining with less than 1% water absorption & compression recovery of 93% minimum as per specification for 40 mm wide expansion joint including cutting to required size and shape at all levels etc. complete as directed.	Providing and fixing premoulded compressible filler board in black colour confirming to MoRT&H Specifications (Clause 1015), having minimum density 95kg/cum, non-staining with less than 1% water absorption & compression recovery of 93% minimum as per specification for 40 mm wide expansion joint including cutting to required size and shape at all levels etc. complete as directed.
7	11026	127	Providing and fixing extruded aluminum window having extruded aluminum Colour anodized section frame main outer size 127mm x 38.10mm x 1.35mm (of Jindal Section no:2443,@ Wt.1.384 Kg/mt),horizontal Four track member size 122.20mm x 31.75mm x 1.10mm (of Jindal Section no:8787,@ Wt. 1.205 Kg/mt),vertical member of size 122.20mm x 31.75mm x 1.50mm (of Jindal Section no:8935,@ Wt. 1.398 Kg/mt) with sliding shutters of horizontal member size 40mm x 18mm x 1.29mm (of Jindal Section no:8949 @ wt.of 0.456Kg/mt),vertical member of size 40mm x 18mm x 1.29mm (of Jindal Section no:8947 @ wt.of 0.456Kg/mt/Section 8948,@ Wt. 0.457 Kg/mt) with 5 mm thick transparent bronze colour tinted float glass with powder coated aluminum fittings and fixtures and transparent silicon sealant glass fixing to frame as per details etc complete for window.	Providing and fixing extruded aluminum window having extruded aluminum Colour anodized section frame main outer size 127mm x 38.10mm x 1.35mm @ Wt.1.384 Kg/mt,horizontal Four track member size 122.20mm x 31.75mm x 1.10mm @ Wt. 1.205 Kg/mt , vertical member of size 122.20mm x 31.75mm x 1.50mm @ Wt. 1.398 Kg/mt with sliding shutters of horizontal member size 40mm x 18mm x 1.29mm @ wt.of 0.456Kg/mt ,vertical member of size 40mm x 18mm x 1.29mm @ wt.of 0.456Kg/mt with 5 mm thick transparent bronze colour tinted float glass with powder coated aluminum fittings and fixtures and transparent silicon sealant glass fixing to frame as per details etc complete for window.
8	11027	128	Providing and fixing window having extruded aluminum Colour anodized section frame main outer size 95mm x 24mm x 1.17mm (of Jindal Section no:2459 @ wt.of 0.738 Kg/mt), horizontal Three track member size 92mm x 31.75mm x 1.30mm (of Jindal Section no:8688,@ Wt.1.07 Kg/mt), vertical member of size 92mm x 31.75mm x 1.50mm (of Jindal Section no:8933,@ Wt. 1.06 Kg/mt) with sliding shutters of horizontal member size 40 mmx18mm x1.29mm (of Jindal Section no:8947@ wt.of 0.456 Kg/mt), vertical member of size 40mm x 18mm x 1.29 mm (of Jindal Section no:8949 @ wt.of 0.456Kg/mt/ with 5 mm thick transparent bronze colour tinted float glass with powder coated aluminum fittings and fixtures and transparent silicon sealant glass fixing to frame as per details etc	Providing and fixing window having extruded aluminum Colour anodized section frame main outer size 95mm x 24mm x 1.17mm @ wt.of 0.738 Kg/mt , horizontal Three track member size 92mm x 31.75mm x 1.30mm,@ Wt.1.07 Kg/mt , vertical member of size 92mm x 31.75mm x 1.50mm @ Wt. 1.06 Kg/mt with sliding shutters of horizontal member size 40 mmx18mm x1.29mm @ wt.of 0.456 Kg/mt, vertical member of size 40mm x 18mm x 1.29 mm @ wt.of 0.456Kg/mt/ with 5 mm thick transparent bronze colour tinted float glass with powder coated aluminum fittings and fixtures and transparent silicon sealant glass fixing to frame as per details etc

12

Sr No	Item No.	Pg No	Item Description in current SOR	New description
9	11028	128	Providing and fixing window having extruded aluminium Colour anodized section frame main outer size 63.50 x 38.10 x 1.95 mm,(of Jindal Section no:4605,@ Wt 1.094 Kg / Rmt), horizontal two track member size 61.85 mm x 31.75 mm x 1.20mm (of Jindal Section no: 8687 @ wt.of 0.695 Kg/mt), vertical member of size 61.85 mm x 31.75mm x 1.30 mm (of Jindal Section no:8758 @ wt.of 0.0.659 kg/mt) with sliding shutters of horizontal member size 40mm x 18mm x 1.29mm (of Jindal Section no:8949 @ wt.of 0.456kg/mt), vertical member of size 40mm x 18mm x 1.29mm (of Jindal Section no:8947 @ wt.of 0.456kg/mt/ Section 8948, @ Wt. 0.457 Kg/mt) with 5 mm thick transparent bronze colour tinted float glass with powder coated aluminium fittings and fixtures and transparent silicon sealant glass fixing to frame as per details etc complete for window.	Providing and fixing window having extruded aluminium Colour anodized section frame main outer size 63.50 x 38.10 x 1.95 mm,@ Wt 1.094 Kg / Rmt, horizontal two track member size 61.85 mm x 31.75 mm x 1.20mm @ wt.of 0.695 Kg/mt, vertical member of size 61.85 mm x 31.75mm x 1.30 mm @ wt.of 0.659 Kg/mt with sliding shutters of horizontal member size 40mm x 18mm x 1.29mm @ wt.of 0.456kg/mt, vertical member of size 40mm x 18mm x 1.29mm @ wt.of 0.456Kg/mt, @ Wt. 0.457 kg/mt with 5 mm thick transparent bronze colour tinted float glass with powder coated aluminium fittings and fixtures and transparent silicon sealant glass fixing to frame as per details etc complete for window.
10	11029	128	Providing and fixing standard extruded of aluminium section of size 63.50 x 38.10 x 1.95 mm(of Jindal Section no:4605, @ Wt 1.094Kg / Rmt with colour anodized aluminium frame with 5 mm thick transparent bronze colour tinted float glass with colour anodized aluminium frame for ventilation with 5 mm thick frosted glass as details etc complete for window	Providing and fixing standard extruded of aluminium section of size 63.50 x 38.10 x 1.95 mm @ Wt 1.094Kg / Rmt with colour anodized aluminium frame with 5 mm thick transparent bronze colour tinted float glass with colour anodized aluminium frame for ventilation with 5 mm thick frosted glass as details etc complete for window
11	11030	129	Providing and fixing standard extruded of aluminium section of size 63mm x 38.10mm x 1.2mm (Jindal Section :2434, @ Wt. 0.643 Kg/mt) with colour anodized aluminium frame for ventilation with 5 mm thick frosted glass as details etc complete for Ventilation	Providing and fixing standard extruded of aluminium section of size 63mm x 38.10mm x 1.2mm @ Wt. 0.643 kg/mt with colour anodized aluminium frame for ventilation with 5 mm thick frosted glass as details etc complete for Ventilation
12	11031	129	Providing and fixing standard extruded of aluminium section of size 63.50 x 38.10 x 1.95 mm(of Jindal Section no:4605,@ Wt 1.094Kg / Rmt with colour anodized aluminium frame with 5 mm thick transparent bronze colour tinted float glass as details etc complete for Fix window.	Providing and fixing standard extruded of aluminium section of size 63.50 x 38.10 x 1.95 mm,@ Wt 1.094Kg / Rmt with colour anodized aluminium frame with 5 mm thick transparent bronze colour tinted float glass as details etc complete for Fix window.

12

Sr No	Item No.	Pg No	Item Description in current SOR	New description
13	11032	129	Providing and fixing extruded aluminum window having extruded aluminum Colour Powder Coated section frame main outer size 127mm x 38.10mm x 1.35mm (of Jindal Section no:2443,@ Wt.1.384 Kg/mt),horizontal Four track member size 122.20mm x 31.75mm x 1.10mm (of Jindal Section no:8787,@ Wt.1.205 Kg/mt),vertical member of size 122.20mm x 31.75mm x 1.50mm (of Jindal Section no:8935,@ Wt. 1.398 Kg/mt) with sliding shutters of horizontal member size 40mm x 18mm x 1.29mm (of Jindal Section no:8949 @ wt.of 0.456Kg/mt),vertical member of size 40mm x 18mm x 1.29mm (of Jindal Section no:8947 @ wt.of 0.456Kg/mt/Section 8948,@ Wt. 0.457 Kg/mt) with 5 mm thick transparent bronze colour tinted float glass with powder coated aluminum fittings and fixtures and transparent silicon sealant glass fixing to frame as per details etc complete for window.	Providing and fixing extruded aluminum window having extruded aluminum Colour Powder Coated section frame main outer size 127mm x 38.10mm x 1.35mm ,@ Wt.1.384 Kg/mt,horizontal Four track member size 122.20mm x 31.75mm x 1.10mm @ Wt. 1.205 Kg/mt,vertical member of size 122.20mm x 31.75mm x 1.50mm ,@ Wt. 1.398 Kg/mt with sliding shutters of horizontal member size 40mm x 18mm x 1.29mm @ wt.of 0.456Kg/mt,vertical member of size 40mm x 18mm x 1.29mm @ wt.of 0.456Kg/mt, with 5 mm thick transparent bronze colour tinted float glass with powder coated aluminum fittings and fixtures and transparent silicon sealant glass fixing to frame as per details etc complete for window.
14	11033	130	Providing and fixing window having extruded aluminum Colour Powder Coated section frame main outer size 95mm x 24mm x 1.17mm (of Jindal Section no:2459 @ wt.of 0.738 Kg/mt), horizontal Three track member size 92mm x 31.75mm x 1.30mm (of Jindal Section no:8688,@ Wt.1.07 Kg/mt), vertical member of size 92mm x 31.75mm x 1.50mm (of Jindal Section no:8933,@ Wt. 1.06 Kg/mt) with sliding shutters of horizontal member size 40 mmx18mm x1.29mm (of Jindal Section no:8947@ wt.of 0.456 Kg/mt), vertical member of size 40mm x 18mm x 1.29 mm (of Jindal Section no:8949 @ wt.of 0.456Kg/mt/ with 5 mm thick transparent bronze colour tinted float glass with powder coated aluminum fittings and fixtures and transparent silicon sealant glass fixing to frame as per details etc	Providing and fixing window having extruded aluminum Colour Powder Coated section frame main outer size 95mm x 24mm x 1.17mm @ wt.of 0.738 Kg/mt, horizontal Three track member size 92mm x 31.75mm x 1.30mm @ Wt.1.07 Kg/mt, vertical member of size 92mm x 31.75mm x 1.50mm ,@ Wt. 1.06 Kg/mt with sliding shutters of horizontal member size 40 mmx18mm x1.29mm @ wt.of 0.456 Kg/mt, vertical member of size 40mm x 18mm x 1.29 mm @ wt.of 0.456Kg/mt with 5 mm thick transparent bronze colour tinted float glass with powder coated aluminum fittings and fixtures and transparent silicon sealant glass fixing to frame as per details etc

W

Sr No	Item No.	Pg No	Item Description in current SOR	New description
15	11034	130	Providing and fixing window having extruded aluminium Colour Powder Coated section frame main outer size 63.50 x 38.10 x 1.95 mm(of Jindal Section no:4605,@ Wt 1.094 Kg / Rmt), horizontal two track member size 61.85 mm x 31.75 mm x 1.20mm (of Jindal Section no: 8687 @ wt.of 0.695 Kg/mt), vertical member of size 61.85 mm x 31.75mm x 1.30 mm (of Jindal Section no:8758 @ wt.of 0.659 Kg/mt) with sliding shutters of horizontal member size 40mm x 18mm x 1.29mm (of Jindal Section no:8949 @ wt.of 0.456Kg/mt), vertical member of size 40mm x 18mm x 1.29mm (of Jindal Section no:3947 @ wt.of 0.456Kg/mt/ Section 8948, @ Wt. 0.457 Kg/mt) with 5 mm thick transparent bronze colour tinted float glass with powder coated aluminium fittings and fixtures and transparent silicon sealant glass fixing to frame as per details etc complete for window	Providing and fixing window having extruded aluminium Colour Powder Coated section frame main outer size 63.50 x 38.10 x 1.95 mm,@ Wt 1.094 Kg / Rmt, horizontal two track member size 61.85 mm x 31.75 mm x 1.20mm @ wt.of 0.695 Kg/mt, vertical member of size 61.85 mm x 31.75mm x 1.30 mm @ wt.of 0.659 Kg/mt with sliding shutters of horizontal member size 40mm x 18mm x 1.29mm @ wt.of 0.456Kg/mt, vertical member of size 40mm x 18mm x 1.29mm @ wt.of 0.456Kg/mt with 5 mm thick transparent bronze colour tinted float glass with powder coated aluminium fittings and fixtures and transparent silicon sealant glass fixing to frame as per details etc complete for window
16	11035	130	Providing and fixing standard extruded of aluminium section of size 63.50 x 38.10 x 1.95 mm(of Jindal Section no:4605, @ Wt 1.094Kg / Rmt with colour Powder Coated aluminium frame with 5 mm thick transparent bronze colour tinted float glass with colour anodized aluminium frame for ventilation with 5 mm thick frosted glass as details etc complete for window	Providing and fixing standard extruded of aluminium section of size 63.50 x 38.10 x 1.95 mm @ Wt 1.094Kg / Rmt with colour Powder Coated aluminium frame with 5 mm thick transparent bronze colour tinted float glass with colour anodized aluminium frame for ventilation with 5 mm thick frosted glass as details etc complete for window
17	11036	131	Providing and fixing standard extruded of aluminium section of size 63mm x 38.10mm x 1.2mm (Jindal Section :2434, @ Wt. 0.643 Kg/mt) with colour Powder Coated aluminium frame for ventilation with 5 mm thick frosted glass as details etc complete for Ventilation	Providing and fixing standard extruded of aluminium section of size 63mm x 38.10mm x 1.2mm , @ Wt. 0.643 Kg/mt with colour Powder Coated aluminium frame for ventilation with 5 mm thick frosted glass as details etc complete for Ventilation
18	11037	131	Providing and fixing standard extruded of aluminium section of size 63.50 x 38.10 x 1.95 mm(of Jindal Section no:4605,@ Wt 1.094Kg / Rmt with colour Powder Coated aluminium frame with 5 mm thick transparent bronze colour tinted float glass as details etc complete for Fix window.	Providing and fixing standard extruded of aluminium section of size 63.50 x 38.10 x 1.95 mm,@ Wt 1.094Kg / Rmt with colour Powder Coated aluminium frame with 5 mm thick transparent bronze colour tinted float glass as details etc complete for Fix window.

✓

Sr No	Item No.	Pg No	Item Description in current SOR	New description
19	15007	151	Pro. And fixing single layer water proof gypsum board 12.5 mm thick of the make Newgood Group CO. Ltd. Or equivalent & Newgood Group Co. Ltd. Company sections using as directed.	Pro. And fixing single layer water proof gypsum board 12.5 mm thick sections using water proof board of size 1220 mm x 1830 mm x 8.0 mm suspended by GI suspender channel of size 25 mm x 3 mm with intermediate channel of size 18 mm x 40 mm x 0.8 mm at 1220 mm center to center ceiling section of size 40 mm x 35 mm x 0.55 mm at 457 mm c/c and perimeter channel A of size 20 mm x 27 mm x 30 mm x 0.5 mm at edges & drops incl. paper tap sand soft cleat, anchor fastener, scotch bolt connecting cleat, joining compound top coat on ceiling incl. making new opening for light fitting, diffuser etc. comp. as per detail drawing as directed
20	13032	161	Applying two coats of Birla or Asian acrylic lapy (putty) & two coats of primer of approved brand and manufacture on new wall surface to give an even shade including thoroughly brushing the surface free from mortar dropping and other foreign matter and sand papered smooth.	Applying two coats of putty & two coats of primer of approved brand and manufacture on new wall surface to give an even shade including thoroughly brushing the surface free from mortar dropping and other foreign matter and sand papered smooth.
21	22014	177	Providing erecting and fixing double coated Syntex PVC. (ISI) water tank of required capacity each with all necessary fittings and connection etc. complete on terrace	Providing erecting and fixing double coated ISI water tank of required capacity each with all necessary fittings and connection etc. complete on terrace
22	22015	177	Pro. and mixing Migratory Corrosion Admixture POLYALK CP 293 having Specific Gravity 1.01 to 1.04 pH value in liquid form at the rate of 3 kg per cent vol. of concrete ... during mixing of cement.	Pro. and mixing Migratory Corrosion Admixture having Specific Gravity 1.01 to 1.04 pH value in liquid form at the rate of 3 kg per cent vol. of concrete ... during mixing of cement.
23	22016	178	Pro. and mixing Migratory Corrosion Admixture POLYALK CP 293 having Specific Gravity 1.01 to 1.04 pH value in liquid form at the rate of 5% by weight of cementitious materials. Etc. complete.	Pro. and mixing Migratory Corrosion Admixture having Specific Gravity 1.01 to 1.04 pH value in liquid form at the rate of 5% by weight of cementitious materials. Etc. complete.
24	23061	188	Providing laying and jointing in true line and level 15mm dia. U.P.V.C. Pipe (SCH- 40) for cold water including fittings make PRINCE / SUPREME / ASTRAL / FINOLEX or equivalent as approved by Engineer In Charge. Pipe shall be fixed on the wall with the help of clamp at every two metre C/C or shall be concealed as directed including necessary fittings etc. including testing of pipe and joints and fixing the same with adhesive solvent, including cost of all materials.	Providing laying and jointing in true line and level 15mm dia. U.P.V.C. Pipe (SCH- 40) for cold water including fittings as approved by Engineer In Charge. Pipe shall be fixed on the wall with the help of clamp at every two metre C/C or shall be concealed as directed including necessary fittings etc. including testing of pipe and joints and fixing the same with adhesive solvent, including cost of all materials.

12

Sr No	Item No.	Pg No	Item Description in current SOR	New description
25	23062	189	Providing laying and jointing in true line and level 25mm dia. U.P.V.C. Pipe (SCH- 40) for cold water including fittings make PRINCE / SUPREME / ASTRAL / FINOLEX or equivalent as approved by Engineer In Charge. Pipe shall be fixed on the wall with the help of clamp at every two metre C/C or shall be cancelled as directed including necessary fittings etc. including testing of pipe and joints and fixing the same with adhesive solvent, including all materials.	Providing laying and jointing in true line and level 25mm dia. U.P.V.C. Pipe (SCH- 40) for cold water including fittings as approved by Engineer In Charge. Pipe shall be fixed on the wall with the help of clamp at every two metre C/C or shall be concealed as directed including necessary fittings etc. including testing of pipe and joints and fixing the same with adhesive solvent, including cost of all materials.
26	23063	189	Providing laying and jointing in true line and level 32mm dia. U.P.V.C. Pipe (SCH- 40) for cold water including fittings make PRINCE / SUPREME / ASTRAL / FINOLEX or equivalent as approved by Engineer In Charge. Pipe shall be fixed on the wall with the help of clamp at every two metre C/C or shall be cancelled as directed including necessary fittings etc. including testing of pipe and joints and fixing the same with adhesive solvent, including all materials.	Providing laying and jointing in true line and level 32mm dia. U.P.V.C. Pipe (SCH- 40) for cold water including fittings as approved by Engineer In Charge. Pipe shall be fixed on the wall with the help of clamp at every two metre C/C or shall be concealed as directed including necessary fittings etc. including testing of pipe and joints and fixing the same with adhesive solvent, including cost of all materials.
27	23064	189	Providing laying and jointing in true line and level 40mm dia. U.P.V.C. Pipe (SCH- 40) for cold water including fittings make PRINCE / SUPREME / ASTRAL / FINOLEX or equivalent as approved by Engineer In Charge. Pipe shall be fixed on the wall with the help of clamp at every two metre C/C or shall be cancelled as directed including necessary fittings etc. including testing of pipe and joints and fixing the same with adhesive solvent, including all materials.	Providing laying and jointing in true line and level 40mm dia. U.P.V.C. Pipe (SCH- 40) for cold water including fittings as approved by Engineer In Charge. Pipe shall be fixed on the wall with the help of clamp at every two metre C/C or shall be concealed as directed including necessary fittings etc. including testing of pipe and joints and fixing the same with adhesive solvent, including cost of all materials.
28	23065	189	Providing laying and jointing in true line and level 50mm dia. U.P.V.C. Pipe (SCH- 40) for cold water including fittings make PRINCE / SUPREME / ASTRAL / FINOLEX or equivalent as approved by Engineer In Charge. Pipe shall be fixed on the wall with the help of clamp at every two metre C/C or shall be cancelled as directed including necessary fittings etc. including testing of pipe and joints and fixing the same with adhesive solvent, including all materials.	Providing laying and jointing in true line and level 50mm dia. U.P.V.C. Pipe (SCH- 40) for cold water including fittings as approved by Engineer In Charge. Pipe shall be fixed on the wall with the help of clamp at every two metre C/C or shall be concealed as directed including necessary fittings etc. including testing of pipe and joints and fixing the same with adhesive solvent, including cost of all materials.

✓

ક્રમાંક: -એસઓઆર/૧૦૧૮/૭૧૫/પાર્ટ ફાઈલ/સી-૧

ગુજરાત સરકાર,
માર્ગ અને મકાન વિભાગ,
૧૪/૩, સરદાર ભવન,
સચિવાલય, ગાંધીનગર.
તા.૦૪/૦૬/૨૦૧૮.

પ્રતિ,

- અધિક્ષક ઈજનેરશ્રી, પા.યો.વર્તુળ, ગાંધીનગર.
- અધિક્ષક ઈજનેરશ્રી, શહેર(મા.મ.) વર્તુળ, અમદાવાદ.
- અધિક્ષક ઈજનેરશ્રી, અમદાવાદ મા.મ.વર્તુળ--૧, અમદાવાદ.
- અધિક્ષક ઈજનેરશ્રી, અમદાવાદ મા.મ.વર્તુળ--૨, અમદાવાદ.
- અધિક્ષક ઈજનેરશ્રી, વડોદરા મા.મ.વર્તુળ-વડોદરા.
- અધિક્ષક ઈજનેરશ્રી, સુરત મા.મ.વર્તુળ-સુરત.
- અધિક્ષક ઈજનેરશ્રી, રાજકોટ મા.મ.વર્તુળ-૧-રાજકોટ.
- અધિક્ષક ઈજનેરશ્રી, રાજકોટ મા.મ.વર્તુળ-૨-રાજકોટ.
- અધિક્ષક ઈજનેરશ્રી, (પંચાયત) મા.મ.વર્તુળ, અમદાવાદ.
- અધિક્ષક ઈજનેરશ્રી, (પંચાયત) મા.મ.વર્તુળ, ગાંધીનગર.
- અધિક્ષક ઈજનેરશ્રી, (પંચાયત) મા.મ.વર્તુળ-વડોદરા.
- અધિક્ષક ઈજનેરશ્રી, (પંચાયત) મા.મ.વર્તુળ-સુરત.
- અધિક્ષક ઈજનેરશ્રી, (પંચાયત) મા.મ.વર્તુળ-૧-રાજકોટ.
- અધિક્ષક ઈજનેરશ્રી, (પંચાયત) મા.મ.વર્તુળ-૨-રાજકોટ.
- અધિક્ષક ઈજનેરશ્રી, આલેખન(મા.મ.)વર્તુળ, ગાંધીનગર.

ટપાલ બેઠ	
વડોદરા (મા.મ.) વર્તુળ વડોદરા	
શાખા	
કચેરી અધિક્ષક	
સંગ્રહ અધિક્ષક	
સહાયક અધિક્ષક	
આવક તં.	૮૫૨
તારીખ	૧૨/૬/૧૮

વિષય:- સાઈન બોર્ડ, રોડ સ્ટડ, કેટ આઈ, આર.પી.એમ. તથા થર્મોપ્લાસ્ટ પટ્ટાની આઈટમોના ટેસ્ટીંગ શેડ્યુલ બાબત.

સંદર્ભ :- (૧) વિભાગનો તા.૧૮/૧૧/૨૦૧૮ નો સમાનાંકી પત્ર.
(૨) મુ.ઈ.(ગુ.નિ.) અને અ.સ.શ્રી, મા.મ.વિભાગ, ગાંધીનગરના તા.૦૮/૧૦/૨૦૧૮ ના પત્ર ક્રમાંક:ગુ.નિ./ટેસ્ટ શેડ્યુલ/૮૩

ઉપરોક્ત વિષય અન્વયે જણાવવાનું કે, સંદર્ભ હેઠળના પત્રથી સાઈન બોર્ડ, રોડ સ્ટડ, કેટ આઈ, આર.પી.એમ. તથા થર્મોપ્લાસ્ટ પટ્ટાની આઈટમોના ટેસ્ટીંગ કરાવવા બાબતે જરૂરી ટેસ્ટ શેડ્યુલ મોકલી આપેલ છે. જે ફરીથી આ સાથે સામેલ રાખેલ છે. જે ધ્યાને લઈ બાંધકામના કામોમાં ટેન્ડરમાં ટેસ્ટ શેડ્યુલનો સમાવેશ કરી જરૂરી ટેસ્ટીંગ કરાવવાના રહેશે. જે ધ્યાને લેવા વિનંતી છે.

બિડાણ : સંદર્ભ(૨) હેઠળના પત્રની નકલ.

(ડી.એફ.દોશી)

ઉપ સચિવ(મુ.મ.)

માર્ગ અને મકાન વિભાગ

Wali
Kali
Ex-1015

ક્રમાંક/ગુ.નિ./ટેસ્ટ શિડ્યુલ/૭૩

ગુજરાત સરકાર,
ગુણવત્તા નિયમન,
માર્ગ અને મકાન વિભાગ,
સચિવાલય, ગાંધીનગર
તા.૦૮/૧૦/૨૦૧૮

પ્રતિ,

મુખ્ય ઈજનેર (પા.ચો.) અને અધિક સચિવશ્રી,
માર્ગ અને મકાન વિભાગ,
સચિવાલય, ગાંધીનગર.

**વિષય:- એસ.ઓ.આર. માં સમાવેશ થયેલ નવીન આઈટમનો ટેન્ડરના
ટેસ્ટ શિડ્યુલમાં સમાવેશ કરવા બાબત.**

ઉપરોક્ત વિષયના અનુસંધાનમાં જયભારત સહ જણાવવાનું કે નીચે મુજબ
ની ત્રણ આઈટમ નો એસ.ઓ.આર. માં સમાવેશ થયેલ છે.

- (૧) રીટ્રો રીફ્લેક્ટીવ શીટીંગ ફોર સાઈનેજ
- (૨) રોડ સ્ટડ/કેટ આઈઝ/આર.પી.એમ.
- (૩) હોટ એપ્લાઈડ થર્મોપ્લસ્ટ માર્કીંગ

આ આઈટમના રપેસીફિકેશન મુજબ આ સાથે સામેલ ટેસ્ટ શિડ્યુલ નો
ટેન્ડરમાં સમાવેશ કરવાનો થાય છે. આ ટેસ્ટ શિડ્યુલ ને કમીટીમાં રજુ કરી મંજૂર કરવા
આગળની કાર્યવાહી થવા વિનંતી છે.

ખિડાણ- ટેસ્ટ શિડ્યુલ.

Jagaudh
(જે.એ.ગાંધી)

મુખ્ય ઈજનેર (ગુ.નિ.) અ.સ.શ્રી,
માર્ગ અને મકાન વિભાગ,
સચિવાલય, ગાંધીનગર.

13/10/18

TEST SCHEDULE

Sr.No.	Materials	Code of Practice	Onsite / Laboratory	Name of Laboratory Test	Reference Table	Frequency of Test																																																																																																																
1	2	3	4	5	6	7																																																																																																																
1	Retro Reflective Sheeting for the Signage	IRC 67: 2012; ASTM D-4956	On Site Testing with Reflectometer make: Delta, Zehntner, Roadvista - complying to ASTM D 4956	Co-efficient of Retro Reflection	<p>Class-B type-4 High Intensity Grade</p> <table> <tr> <th>Observation Angle</th><th>Entrance Angle</th><th>White</th><th>Yellow</th><th>Green</th><th>Red</th><th>Blue</th></tr> <tr> <td>0.1°^a</td><td>-4°</td><td>500</td><td>380</td><td>70</td><td>90</td><td>42</td></tr> <tr> <td>0.1°^b</td><td>+30°</td><td>240</td><td>175</td><td>32</td><td>42</td><td>20</td></tr> <tr> <td>0.2°</td><td>-4°</td><td>360</td><td>270</td><td>50</td><td>65</td><td>30</td></tr> <tr> <td>0.2°</td><td>+30°</td><td>170</td><td>115</td><td>25</td><td>30</td><td>14</td></tr> <tr> <td>0.5°</td><td>-4°</td><td>150</td><td>110</td><td>21</td><td>27</td><td>13</td></tr> <tr> <td>0.5°</td><td>+30°</td><td>72</td><td>54</td><td>10</td><td>13</td><td>6</td></tr> </table> <p>Class-C Type-11 Micro Prismatic Grade</p> <table> <tr> <th>Observation Angle</th><th>Entrance Angle</th><th>White</th><th>Yellow</th><th>Green</th><th>Red</th><th>Blue</th></tr> <tr> <td>0.1°^a</td><td>-4°</td><td>830</td><td>620</td><td>83</td><td>125</td><td>37</td></tr> <tr> <td>0.1°^b</td><td>+30°</td><td>325</td><td>245</td><td>33</td><td>50</td><td>15</td></tr> <tr> <td>0.2°</td><td>-4°</td><td>580</td><td>435</td><td>58</td><td>87</td><td>26</td></tr> <tr> <td>0.2°</td><td>+30°</td><td>220</td><td>165</td><td>22</td><td>33</td><td>10</td></tr> <tr> <td>0.5°</td><td>-4°</td><td>420</td><td>315</td><td>42</td><td>63</td><td>19</td></tr> <tr> <td>0.5°</td><td>+30°</td><td>150</td><td>110</td><td>15</td><td>23</td><td>7</td></tr> <tr> <td>1.0°</td><td>-4°</td><td>120</td><td>90</td><td>12</td><td>18</td><td>5</td></tr> <tr> <td>1.0°</td><td>+30°</td><td>45</td><td>34</td><td>5</td><td>7</td><td>2</td></tr> </table>	Observation Angle	Entrance Angle	White	Yellow	Green	Red	Blue	0.1° ^a	-4°	500	380	70	90	42	0.1° ^b	+30°	240	175	32	42	20	0.2°	-4°	360	270	50	65	30	0.2°	+30°	170	115	25	30	14	0.5°	-4°	150	110	21	27	13	0.5°	+30°	72	54	10	13	6	Observation Angle	Entrance Angle	White	Yellow	Green	Red	Blue	0.1° ^a	-4°	830	620	83	125	37	0.1° ^b	+30°	325	245	33	50	15	0.2°	-4°	580	435	58	87	26	0.2°	+30°	220	165	22	33	10	0.5°	-4°	420	315	42	63	19	0.5°	+30°	150	110	15	23	7	1.0°	-4°	120	90	12	18	5	1.0°	+30°	45	34	5	7	2	3 Readings for 10 Boards for each color.
Observation Angle	Entrance Angle	White	Yellow	Green	Red	Blue																																																																																																																
0.1° ^a	-4°	500	380	70	90	42																																																																																																																
0.1° ^b	+30°	240	175	32	42	20																																																																																																																
0.2°	-4°	360	270	50	65	30																																																																																																																
0.2°	+30°	170	115	25	30	14																																																																																																																
0.5°	-4°	150	110	21	27	13																																																																																																																
0.5°	+30°	72	54	10	13	6																																																																																																																
Observation Angle	Entrance Angle	White	Yellow	Green	Red	Blue																																																																																																																
0.1° ^a	-4°	830	620	83	125	37																																																																																																																
0.1° ^b	+30°	325	245	33	50	15																																																																																																																
0.2°	-4°	580	435	58	87	26																																																																																																																
0.2°	+30°	220	165	22	33	10																																																																																																																
0.5°	-4°	420	315	42	63	19																																																																																																																
0.5°	+30°	150	110	15	23	7																																																																																																																
1.0°	-4°	120	90	12	18	5																																																																																																																
1.0°	+30°	45	34	5	7	2																																																																																																																

2	Road Studs / Cat eyes / RPM (Raised Pavement Marker)	IRC 35:2015; ASTM D4280	Laboratory Testing	Compressive Strength	Compressive Strength (Breaking load) – 13635kgf without breakage	1 Sample for each color per lot / 32 each																				
		IRC 35: 2015; ASTM D4280	Laboratory Testing	Flexural Strength	909kgf without breakage or significant deformation (3.3mm)	1 Sample for each color																				
		IRC 35:2015; ASTM D4280	Laboratory Testing	Resistance to Lens Cracking, Lens Impact Strength	No More than 2 radial cracks longer than 6.4mm	1 Sample for each Color																				
		IRC 35: 2015; ASTM D4280	Laboratory Testing	Co-efficient of Luminous Intensity – ASTM D4280	Co-efficient of Luminous Intensity (C.I.I.) <table><tr><th>Observation Angle</th><th>Entrance Angle</th><th>White</th><th>Yellow</th><th>Red</th></tr><tr><td>0.2</td><td>0</td><td>279</td><td>167</td><td>70</td></tr><tr><td>0.2</td><td>+20</td><td>112</td><td>67</td><td>28</td></tr><tr><td>0.2</td><td>-20</td><td>112</td><td>67</td><td>28</td></tr></table>	Observation Angle	Entrance Angle	White	Yellow	Red	0.2	0	279	167	70	0.2	+20	112	67	28	0.2	-20	112	67	28	1 Sample for each Color
Observation Angle	Entrance Angle	White	Yellow	Red																						
0.2	0	279	167	70																						
0.2	+20	112	67	28																						
0.2	-20	112	67	28																						
3	Hot Applied Thermoplast Road Marking	IRC 35: 2015; Section 800 of MORTH	On Site Testing with Reflectometer	(RL) Retro Reflectivity (mcd/m2/lux)	Retro Reflectivity (mcd/m2/lux) <table><tr><th>Design Speed</th><th>Initial (7 days)</th><th>Min Threshold Level (TL) Upto 2 years</th></tr><tr><td>Upto 65 kmph</td><td>200</td><td>80</td></tr><tr><td>65-100</td><td>250</td><td>120</td></tr></table>	Design Speed	Initial (7 days)	Min Threshold Level (TL) Upto 2 years	Upto 65 kmph	200	80	65-100	250	120	5 readings for every 5 kilometers											
Design Speed	Initial (7 days)	Min Threshold Level (TL) Upto 2 years																								
Upto 65 kmph	200	80																								
65-100	250	120																								
		IRC 35:2015; Section 800 of MORTH	Laboratory Testing	Proportions of Constituents of Marking Material	<table><tr><th>Component</th><th>White</th><th>Yellow</th></tr><tr><td>Binder</td><td>18.0 Min</td><td>18.0 Min</td></tr><tr><td>Glass Beads</td><td>30-30</td><td>30-30</td></tr><tr><td>Titanium Dioxide</td><td>10.0 Min</td><td>–</td></tr><tr><td>Calcium Carbonate and Inert Filler</td><td>42.0 Max</td><td>–</td></tr></table>	Component	White	Yellow	Binder	18.0 Min	18.0 Min	Glass Beads	30-30	30-30	Titanium Dioxide	10.0 Min	–	Calcium Carbonate and Inert Filler	42.0 Max	–	1 sample for each color					
Component	White	Yellow																								
Binder	18.0 Min	18.0 Min																								
Glass Beads	30-30	30-30																								
Titanium Dioxide	10.0 Min	–																								
Calcium Carbonate and Inert Filler	42.0 Max	–																								
		IRC 35:2015; Section 800 of MORTH	On Site Testing	Skid Resistance	Not less than 45 BPN (British Pendulum Number) as per BS:6044	5 readings for every 5 kilometers																				

લાભીજી મારફતે મને જાણે
 (પિતૃ) દાસજીને નામની શરદે મેળા
 (પિતૃ) માર્ગે (પિતૃ)

[illegible]

—:~h~j~h

—infelice

AL: 15/04/2016

ଅନୁଷ୍ଠାନ 'ନବନିର୍ମାଣ'

ՄԺՀԵ/600306/ԽԵՆ - ԳԻՆՏ ԿՈՋԻՆ

¹ 1980-81 215.46 1.46 1.46

‘*உலகம் பிழை*’

Plots 1001-1022

[p]lo %OL 1mP 12m3 [p]lo [p]22m0
 1-11 2152R 15m3h %OL 1mP 2h 1m3
 15m3h %O2 1-15h 15m3h 1-21m 11-21m
 1-15h 12-15h 15h 15m3h 15m3h

સરકારના વિવિધ વિભાગો/
ખાતાઓ દ્વારા જી.એસ.ટી. કાયદા
હેઠળ TDS માટે નોંધણી નંબર
લેવા બાબત.

ગુજરાત સરકાર
નાણાં વિભાગ
પરિપત્ર ક્રમાંક:-જીએસટી/૧૦૧૭/૧૦૯૭/જીએસટી સેલ
સચિવાલય, ગાંધીનગર.
તા. ૧૫/૦૯/૨૦૧૮


૧. વંચાણે લીધો :- નાણાં વિભાગનો તા.૧૯/૦૭/૨૦૧૭ નો પરિપત્ર ક્રમાંક-જીએસટી/૧૦૧૭/૧૦૯૭/ જીએસટી સેલ
૨. વંચાણે લીધો :- નાણાં વિભાગનો તા.૨૫/૧૦/૨૦૧૭ નો પરિપત્ર ક્રમાંક-જીએસટી/૧૦૧૭/૧૦૯૭/ જીએસટી સેલ
૩. વંચાણે લીધો :- નાણાં વિભાગનો તા.૦૮/૦૫/૨૦૧૭ નો પરિપત્ર ક્રમાંક-જીએસટી/૧૦૧૭/૧૦૯૭/ જીએસટી સેલ
૪. નાણા વિભાગનું તા.૧૪-૯-૨૦૧૮નું જાહેરનામું ક્રમાંક. (GHN-89)/GST-2018/S.1(4)TH.

ગુજરાત ગુડ્સ એન્ડ સર્વિસીસ ટેક્સ એક્ટ, ૨૦૧૭ તથા સેન્ટ્રલ ગુડ્સ એન્ડ સર્વિસીસ ટેક્સ એક્ટ, ૨૦૧૭ ની કલમ ૫૧ અનુસાર જ્યારે કોઈ સરકારી વિભાગ, સ્થાનિક સત્તામંડળ અને સરકાર હસ્તકના જાહેર સાહસો રૂ.૨,૫૦,૦૦૦/- થી વધુની કિંમતનું ટેન્ડર બહાર પાડીને વેરાપાત્ર ચીજવસ્તુઓ ખરીદે કે વેરાપાત્ર સેવાઓ મેળવે તો કુલ ૨% (બે ટકા) ટેક્સ ડીડક્શન એટ સોર્સ કરવાનું થાય, જેમાં ૧% (એક ટકો) ગુજરાત ગુડ્સ એન્ડ સર્વિસીસ ટેક્સ અને ૧% (એક ટકો) સેન્ટ્રલ ગુડ્સ એન્ડ સર્વિસીસ ટેક્સ હેઠળ કાપવાનો થાય અને **SGST: 00060010101** તથા **CGST: 00050010101** સદરે, જે મહિનામાં ડીડક્શન થયું હોય તેના અંત પછીનાં ૧૦ દિવસની અંદર, સરકારી તિજોરીમાં જમા કરાવવાના રહેશે. વધુમાં, આ કપાત સામે કોન્ટ્રાક્ટરને ટી.ડી.એસ.ની કપાત કરનારે નમૂના **GSTR-7A** માં પ્રમાણપત્ર આપવાનું રહેશે તથા ઠરાવેલ સમય મર્યાદા મુજબ નમૂના **GSTR-7** માં પત્રક ભરવાનું રહેશે.

આ કલમનો અમલ જી.એસ.ટી. કાઉન્સિલની ભલામણ મુજબ તા.૩૦-૯-૨૦૧૮ સુધી મુલતવી રાખેલ હતો, જેનો અમલ હવે સંદર્ભમાં વંચાણે લીધેલા તા.૧૪-૯-૨૦૧૮ના જાહેરનામા અનુસાર તા.૧-૧૦-૨૦૧૮ થી કરવાનો થાય છે, જેના માટે ગુજરાત જીએસટી અધિનિયમ, ૨૦૧૭ની કલમ ૨૫ તથા ગુજરાત જીએસટી રૂલ્સ, ૨૦૧૭ના નિયમ ૧૨ (૧) અન્વયે ટેન્ડર દ્વારા ખરીદી કરનાર કે સેવા મેળવનાર સરકારી સક્ષમ અધિકારીએ નમૂના **GST REG-07** માં અરજી કરીને નોંધણી દાખલો મેળવવાનો રહે છે.

ઉક્ત જોગવાઈઓનો અમલ તમામ સરકારી વિભાગ, સ્થાનિક સત્તામંડળ અને સરકાર હસ્તકના જાહેર સાહસોએ તા.૧-૧૦-૨૦૧૮ થી કરવાનો હોઈ, તાત્કાલિક અસરથી જીએસટી નેટવર્ક ઉપર ઓન-લાઈન વિગતો ભરીને તથા જરૂરી પૂરાવા અપલોડ કરીને નોંધણી દાખલો મેળવી લેવો જરૂરી બને છે. આથી, સર્વે વિભાગો, ખાતાના વડા, તાબાની તમામ કચેરીઓ અને સ્થાનિક સ્વરાજ્યની તમામ સંસ્થાઓ, જેવી કે મહાનગરપાલિકા, નગરપાલિકા, શહેરી વિકાસ સત્તામંડળ, જિલ્લા પંચાયત, તાલુકા પંચાયત, ગ્રામ પંચાયત તેમજ સરકારી બોર્ડ અને કોર્પોરેશન, સરકારી કંપનીઓ, એસપીવી, વગેરે ને તેમના કાર્યક્ષેત્ર અને કામગીરી અનુસાર લાગુ પડવાપાત્ર હોય તો સત્વરે નોંધણી દાખલો મેળવી લેવા જણાવવામાં આવે છે. સદર કામગીરી માટે કોઈ કાયદાકીય માર્ગદર્શન કે ટેકનિકલ માર્ગદર્શન માટે જરૂર જણાય તો નજીકની રાજ્ય કર કચેરી અથવા જીએસટી નેટવર્કની હેલ્પલાઈન અથવા રાજ્ય કર કમિશનર દ્વારા અમદાવાદ અને અન્ય કચેરીઓમાં શરૂ કરવામાં આવેલ હેલ્પ ડેસ્કનો સંપર્ક કરવા જણાવવામાં આવે છે.

ગુજરાતના રાજ્યપાલશ્રીના હુકમથી અને તેમના નામે


(કે.એચ.પાઠક)
સંયુક્ત સચિવ (ટેક્સ)
નાણાં વિભાગ.

નકલ રવાના જાણ તથા જરૂરી અમલ સાર:-

- સચિવાલયનાં સર્વે વિભાગના અધિક મુખ્ય સચિવશ્રી/અગ્રસચિવશ્રી/ સચિવશ્રી
- તમામ કલેક્ટરશ્રી તથા ડીડીઓશ્રી
- તમામ બોર્ડ/કોર્પોરેશન
- તમામ સ્થાનિક સ્વરાજ્યની સંસ્થાઓ

**NOTIFICATION
FINANCE DEPARTMENT.**

Sachivalaya, Gandhinagar.

Dated the 14th September, 2018.

Notification No. 50/2018-State Tax

Gujarat
Goods
and
Services
Tax Act,
2017

No.(GHN-89)/GST-2018/S.1(4)TH:- In exercise of the powers conferred by sub-section (3) of section 1 of the Gujarat Goods and Services Tax Act, 2017 (Guj.25 of 2017) and in supersession of the Government Notification, Finance Department No.(GHN-82)/GST-2017/S.1(3)/TH dated the 15th September, 2017, Notification No. 33/2017-State Tax, except as respects things done or omitted to be done before such supersession, the Government of Gujarat hereby appoints the 1st day of October, 2018, as the date on which the provisions of section 51 of the said Act shall come into force with respect to persons specified under clauses (a), (b) and (c) of sub-section (1) of section 51 of the said Act and the persons specified below under clause (d) of sub-section (1) of section 51 of the said Act, namely:-

- (a) an authority or a board or any other body, -
 - (i) set up by an Act of Parliament or a State Legislature;
 - or
 - (ii) established by any Government,

with fifty-one percent. or more participation by way of equity or control, to carry out any function;
- (b) Society established by the Central Government or the State Government or a Local Authority under the Societies Registration Act, 1860 (21 of 1860);
- (c) public sector undertakings.

This notification shall be deemed to have been issued on the 13th day of September, 2018.

By order and in the name of the Governor of Gujarat,


K H Pathak

Joint Secretary to Government.

વર્ટીકલ વાયબ્રેટેડ પાઈપનો અંદાજમાં
સમાવેશ કરવા બાબત.

ગુજરાત સરકાર,
માર્ગ અને મકાન વિભાગ
બ્લોક નં. ૧૪/૨, સરદાર ભવન,
સચિવાલય, ગાંધીનગર
ક્રમાંક: એસઓઆર/૧૦૧૮/૭૧૫/સી-૧.
તા. ૧૨/૦૭/૨૦૧૮

આમુખ:-

માર્ગ અને મકાન વિભાગમાં બાંધકામમાં નવી ટેકનોલોજી તથા માલસામાનની ઉપયોગીતાને ધ્યાને લઈ વિભાગના કામોમાં નવી ટેકનોલોજી અને નવા માલસામાનનો ઉપયોગ કરવામાં આવે છે. સી.ડી. વર્કસ માટે એન.પી.-૩ અને એન.પી.-૪ પાઈપ માટે હોરીઝોન્ટલ સ્પન પાઈપ તથા વર્ટીકલ વાયબ્રેટેડ પાઈપ એમ બે પ્રકારના પાઈપ વપરાશમાં લેવામાં આવે છે. વર્ટીકલ વાયબ્રેટેડ પાઈપ માટે પાઈપનું ટકાઉ પણ હોરીઝોન્ટલ સ્પન પાઈપ કરતાં વધારે હોય છે. આ બાબત ધ્યાને લેતાં નીચે મુજબ પરિપત્ર કરવામાં આવે છે.

પરિપત્ર:-

જે રાજ્ય ધોરી માર્ગો, મુખ્ય જીલ્લા માર્ગો અને અન્ય જીલ્લા માર્ગોને ચારમાર્ગીયકરણ / ૧૦ મીટર પહોળા કરવા માટે મંજૂરી મળેલ હોય તેમજ રૂ. ૧૦ કરોડ અથવા તેથી વધારે રકમનાં રાજ્ય ધોરી માર્ગો, મુખ્ય જીલ્લા માર્ગો અને અન્ય જીલ્લા માર્ગોનાં મંજૂર કામોમાં નવા પાઈપ કલવર્ટ બન વવા માટે વર્ટીકલ વાયબ્રેટેડ એન.પી.-૩ / એન.પી.-૪ પાઈપનો અંદાજમાં સમાવેશ કરવાનો રહેશે.

(એ.એન.મિસ્ત્રી)
ઉપસચિવ (રા.ર.)
માર્ગ અને મકાન વિભાગ,
ગાંધીનગર

નકલ સાદર રવાના:-

- મુ.ઈ.શ્રી (મા.મ.) અને અ.સ.શ્રી, માર્ગ અને મકાન વિભાગ, સચિવાલય, ગાંધીનગર.
- મુ.ઈ.શ્રી (પંચાયત) અને અ.સ.શ્રી, માર્ગ અને મકાન વિભાગ, સચિવાલય, ગાંધીનગર.
- મુ.ઈ.શ્રી (પા.યો.) અને અ.સ.શ્રી, માર્ગ અને મકાન વિભાગ, સચિવાલય, ગાંધીનગર.
- મુ.ઈ.શ્રી (ને.હા.) અને અ.સ.શ્રી, માર્ગ અને મકાન વિભાગ, સચિવાલય, ગાંધીનગર.
- મુ.ઈ.શ્રી (ગુ.નિ.) અને અ.સ.શ્રી, માર્ગ અને મકાન વિભાગ, સચિવાલય, ગાંધીનગર.
- મુ.ઈ.શ્રી (ની. અને આ.), માર્ગ અને મકાન વિભાગ, સચિવાલય, ગાંધીનગર.
- મુ.ઈ.શ્રી અને નિયામકશ્રી (એસટીસી), માર્ગ અને મકાન વિભાગ, સચિવાલય, ગાંધીનગર.
- મુ.ઈ.શ્રી (વિશ્વ બેન્ક), માર્ગ અને મકાન વિભાગ, સચિવાલય, ગાંધીનગર.
- વહીવટી અધિકારીશ્રી, જીએસઆરડીસી, નિર્માણ ભવન, ગાંધીનગર.
- સર્વે અધિક્ષક ઈજનેરશ્રીઓ, માર્ગ અને મકાન વિભાગ (રાજ્ય, પંચાયત, ને.હા., પાટનગર યોજના વર્તુળ સહીત)
- સર્વે કાર્યપાલક ઈજનેરશ્રીઓ (ઉક્ત વર્તુળ હેઠળના)

જાલ સ્થાના કાર્ય કાર્યનીઓ (વડોદરા એન) તરફ
જા તથા પરિપત્રમાં કાપેલ મુશળમાં મુસતબકો
નગલ સ્થાના કાર્ય

તા. ૧૬/૭/૧૮
સચિવ (રા.ર.)
(અ.સ.) વર્તુળ

MEDABAD	
RUB CYCLE-2	
AHMEDABAD.	
In.No.	સામ ૨૬૬૮/૧૪
Date	૨૬/૬/૧૪
Marking	૧૩
O.S.	મિસ્ત્રી
R.A.	૧૩
S.E.	

રસ્તા ઉપરનાં સી.ડી.વર્કસ / પુલો

માટે ડાયવર્ઝન બનાવવા બાબત. Stamp

ગુજરાત સરકાર,
માર્ગ અને મકાન વિભાગ
બ્લોક નં. ૧૪/૨, સરદાર ભવન,
સચિવાલય, ગાંધીનગર
ક્રમાંક: પરચ/૧૦/૨૦૧૮/૧૫/સી.
તા. ૨૦/૦૬/૨૦૧૮

PB 50 નો
મહત્તમ સમય

આમુખ:-

પુલોના અંદાજમાં અલગ અલગ વિભાગો દ્વારા અલગ અલગ પ્રકારનાં ડાયવર્ઝન લેવામાં આવે છે. પરિણામે પુલોનાં કામમાં એકસૂત્રતા જોવાં મળતી નથી. આ બાબતે વિભાગમાં નિયત પ્રકારનાં ડાયવર્ઝન બનાવવામાં આવે તે બાબત ઘણાં સમયથી વિચારણામાં હતી. તે બાબતે પુષ્ટ વિચારણાને અંતે પુલો / સી.ડી. વર્કસનાં કામો માટે સૂચવ્યા મુજબનાં ડાયવર્ઝન બનાવવા બાબતે નીચે મુજબ પરિપત્ર બહાર પાડવામાં આવે છે.

પરિપત્ર:-

રસ્તાના વિકાસના કામ પૈકી રસ્તાને પહોળો કરવાના કે હયાત સ્ટ્રક્ચરને નવા બનાવવાના કામમાં હયાત કેરેજ-વે જેટલી પહોળાઈનો ડાયવર્ઝન બનાવવાનું રહે છે અથવા મહત્તમ ૭ મીટર પહોળાઈમાં પાકું ડાયવર્ઝન બનાવવાનું રહે છે, આ ડાયવર્ઝનમાં બન્ને તરફ ૨.૫ મીટર પહોળાઈમાં માટીનાં સોલ્ડર બનાવવાનાં રહે છે. ડાયવર્ઝન નીચે જણાવેલ કસ્ટ લેવાની રહે છે. જયારે ડાયવર્ઝનમાં પાઈપ લેવાના થાય ત્યારે તે ટીપીકલ કોસ સેક્શનમાં પાઈપના ડાયા મીટરને ધ્યાને લઈ નીચે જણાવેલ કસ્ટ રહે તે પ્રમાણે કોસ સેક્શનમાં ફેરફાર કરવાનો રહેશે. વર્ટીકલ ગ્રેડીયન્ટ ૧:૩૦ લેવાનો રહેશે.

- ૧) માટી કામ.
- ૨) ૨૦૦ મીમી કોમ્પેક્ટેડ જી.એસ.બી. સબ બેઝ.
- ૩) ૨૦૦ મીમી કોમ્પેક્ટેડ જી.એસ.બી. બેઝ કોર્સ.
- ૪) પ્રાઈમીંગ કોટ તથા ટેક કોટ.
- ૫) પ્રીમીક્ષ કાર્પેટ સીલ કોટ અથવા મીક્ષ સીલ સરફેસીંગ.
- ૬) જરૂરિયાત પ્રમાણે પાઈપ.

જા.નં.પીબી/ ૩૫૩૨/ ૦૩૧૦૧૫
નકલ સ્થાનાત્મકિ, કા.ઈ. સી
મા X ન વિભાગ,
મહેસાણા / પાટણ / પાલનપુર / મુજ /
તરફ જાણ તથા જરૂરી કા. ટી સારું

સંબંધિત સચિવ અને કા. ડા. ટી. સી
માર્ગ અને મકાન વર્તુળ-૨,
અમદાવાદ.

PB-3

આ ડાયવર્ઝનના વપરાશના ૭૦ ટકા મટીરીયલ પુનઃવપરાશમાં લઈ શકાશે તે ગણતરીએ અંદાજમાં તે મટીરીયલની કેડીટ લેવાની રહેશે.

બિડાણ:- ટીપીકલ કોસ સેક્શન.

(એ.એમ.મિસ્ત્રી)
ઉપસચિવ (સ.ર.)
માર્ગ અને મકાન વિભાગ,
ગાંધીનગર

(પાછળ)

TYPICAL DIVERSION

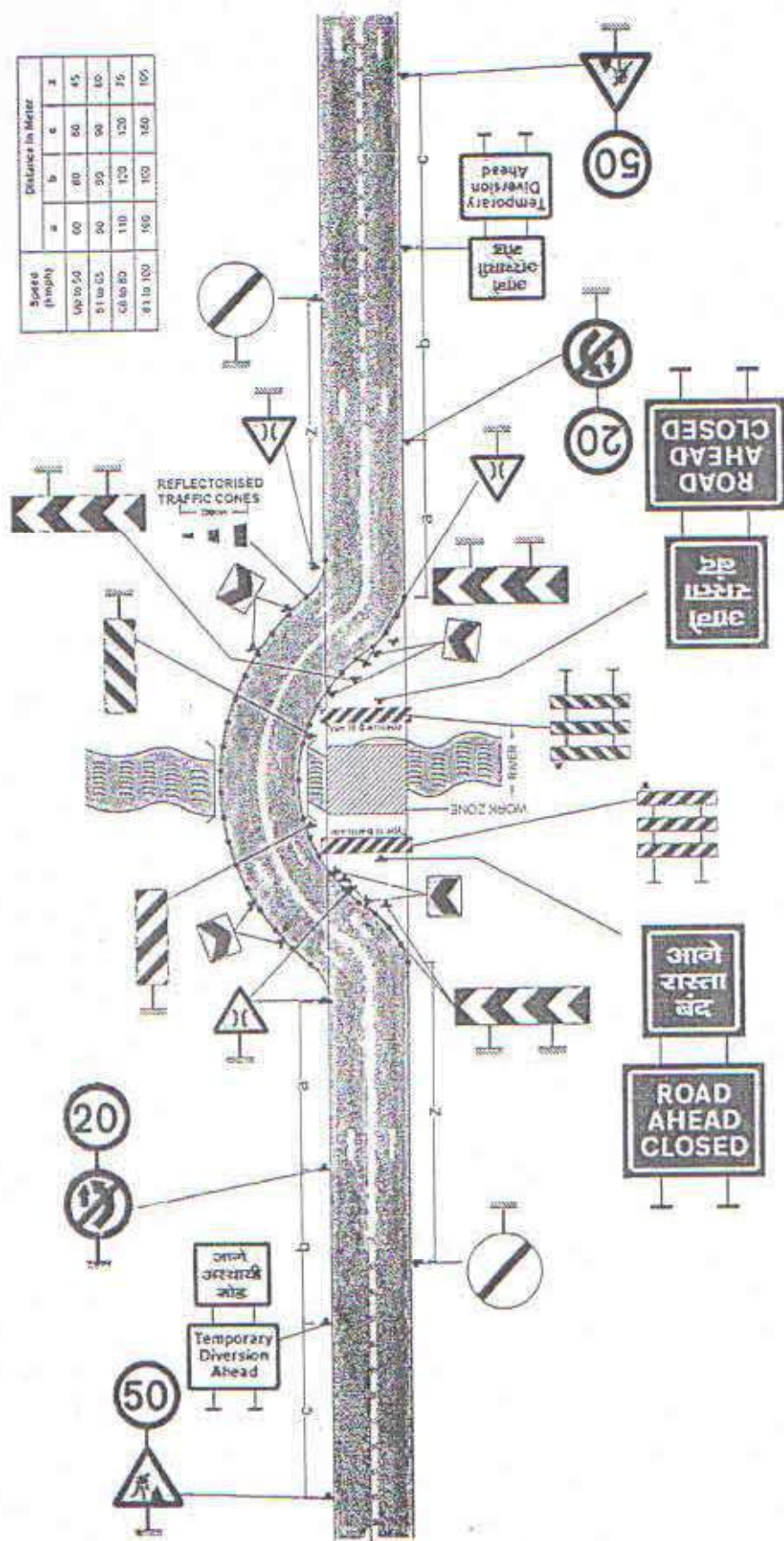


Fig. 10.10 Temporary Diversion for Reconstruction of CD Works

APPLICATION :

The layout shown is applicable when a Cross Drainage structure has to be constructed and where a temporary diversion will need to be constructed for maintaining the traffic flow. The diversion in most cases would be on an embankment; therefore delineation is essential for both day and night time.

પંચાયત તેમજ રાજ્ય વિભાગ હેઠળના રસ્તાઓમાં
સાઈનબોર્ડ વાપરવાબાબત.

ગુજરાત સરકાર

માર્ગ અને મકાન વિભાગ

પરિપત્ર ક્રમાંક :— એસ.ઓ.આર / ૧૦૧૮ / ૭૧૫ / સી-૧

સચિવાલય, ગાંધીનગર

તા.૦૨/૦૮/૨૦૧૮

આમુખ:—


રાજ્યમાં આવેલ પંચાયત તેમજ રાજ્ય વિભાગના રસ્તાઓમાં વિવિધ પ્રકારના સાઈનબોર્ડ વાપરવા માટે IRC: ૬૭/૨૦૧૨ તેમજ MORTH માં ગાઈડ લાઈન આપવામાં આવેલ છે. હાલ વિવિધ કક્ષાના રસ્તાઓમાં અલગ અલગ પ્રકારના સાઈનબોર્ડ વાપરવામાં આવે છે. જે ઘણીવાર ગાઈડ લાઈનને અનુરૂપ હોતા નથી જેથી ઘણી વિસંગતતા ઉભી થાય છે. આથી એક સુત્રતા જળવાઈ રહે તે હેતુથી પંચાયત તેમજ રાજ્ય વિભાગના રસ્તાઓ માટે કેટેગરી વાઈઝ એક સમાન સાઈનબોર્ડ વાપરવા માટેની બાબત સરકારશ્રીની વિચારણા હેઠળ હતી.

પરિપત્ર:—

IRC: ૬૭/૨૦૧૨ તેમજ MORTHમાં ગાઈડ લાઈન મુજબ રસ્તાઓમાં કેટેગરી વાઈઝ નીચેની વિગતે સાઈનબોર્ડ વાપરવાના રહેશે.

- | | | |
|-----|------------------------|--|
| (૧) | રાજ્ય ધોરી માર્ગ | કલાસ—સી, માઈક્રો પ્રીઝમેટીક ગ્રેડ પ્રકારના સાઈન બોર્ડ |
| (૨) | મુ.જી.મા. તથા અ.જી.માં | કલાસ—બી, હાઈઈન્ટેસીટી પ્રીઝમેટીક ગ્રેડ પ્રકારના સાઈન બોર્ડ |
| (૩) | ગ્રા.મા. તથા નોન પ્લાન | કલાસ—એ, એન્જીનીયરીંગ ગ્રેડ પ્રકારના સાઈન બોર્ડ |

કલાસ—બી તથા કલાસ—સી પ્રકારના સાઈન બોર્ડ માટે મુળ ઉત્પાદક પાસેથી વોરંટી સર્ટીફિકેટ મેળવવાનું રહેશે. ખાસ કિસ્સામાં કેટેગરી માટે નિયત કરેલ કલાસ કરતા ઉચ્ચ કલાસના સાઈન બોર્ડ વાપરવાની જરૂરીયાત હોય તો અંદાજપત્ર બનાવતી વખતે પુરતું જસ્ટીફિકેશન રજૂ કરવાનું રહેશે.


(ડી. એમ. વખારીયા)
ઉપસચિવ (મુ.મ.)
માર્ગ અને મકાન વિભાગ

નકલ સાદર રવાના:

- સચિવશ્રી (મા.મ.) ના અંગત સચિવશ્રી, માર્ગ અને મકાન વિભાગ, સચિવાલય ગાંધીનગર
- મુખ્ય ઈજનેર (પા.યો) અને અધિક સચિવશ્રીના અંગત સચિવશ્રી
- મુખ્ય ઈજનેર (મા.મ.) અને અધિક સચિવશ્રીના અંગત સચિવશ્રી
- મુખ્ય ઈજનેર (પંચાયત) અને અધિક સચિવશ્રીના અંગત સચિવશ્રી
- મુખ્ય ઈજનેર (ને.હા) અને અધિક સચિવશ્રીના અંગત સચિવશ્રી
- મુખ્ય ઈજનેર (પોલીસી એન્ડ પ્લાનીંગ) ના અંગત સચિવશ્રી
- મુખ્ય ઈજનેર (વર્લ્ડ બેંક) ના અંગત સચિવશ્રી
- મુખ્ય ઈજનેર અને વહીવટી સંચાલન જીએસઆરડીસી એલટીડી ના અંગત સચિવશ્રી
- નાણાકીય સલાહકારશ્રી (મા.મ.)
- તમામ અધિક્ષક ઈજનેરશ્રીઓ
- તમામ કાર્યપાલક ઈજનેરશ્રીઓ (મા.મ) વિભાગ,
- તમામ તાંત્રિક ઉપસચિવશ્રી (મા.મ) વિભાગ

ટેન્ડર માટેની વાટાઘાટોની નિતી
નક્કી કરવા બાબત.

ગુજરાત સરકાર,
માર્ગ અને મકાન વિભાગ,
બ્લોક નં. ૧૪/૨, સરદારભવન,
સચિવાલય, ગાંધીનગર
ક્રમાંક : એસ/૨૨/૨૦૧૭/૬૩૮/૩
તા.૦૮/૦૬/૨૦૧૮


આમુખ:-

માર્ગ અને મકાન વિભાગના વિવિધ કામો માટે જાહેર નિવિદ્યાથી ટેન્ડર માંગવામાં આવે છે. ક્યારેક ઈજારદારે ભરેલ ટેન્ડરના ભાવ જે તે વિસ્તારમાં ટેન્ડર મંજૂરીના નિર્ણય કરવાના સમયે જે તે ટેન્ડરના કામના વિસ્તારમાં મંજૂર થયેલ અન્ય ટેન્ડરની સરખામણીમાં ઉંચા જણાય તેવા સંજોગોમાં ઈજારદારશ્રીને વાટાઘાટ માટે બોલાવવામાં આવે છે. ક્યારેક જે તે ટેન્ડરભરનાર ઈજારદાર વારંવાર વાટાઘાટની તારીખ અને સમય ફાળવ્યા બાદ સક્ષમ અધિકારી પાસે વાટાઘાટ માટે આવતા નથી / વેલીડિટી લંબાવી આપતા નથી. તેમજ વેલીડિટી પીરીયડ પુરો થાય ત્યાં સુધી પોતે વાટાઘાટ કરવા માંગતા નથી તે પ્રકારનો પત્ર પણ આપતા નથી. તે કારણોસર ટેન્ડરની વેલીડિટી પૂર્ણ થવાથી ટેન્ડર ફરીવાર માંગવાની જરૂરીયાત ઉપસ્થિત થાય છે. જેના કારણે પ્રજાલક્ષી કામોમાં વિલંબ પણ થાય છે. પુખ્ત વિચારણાને અંતે નીચે મુજબનો પરિપત્ર કરવામાં આવે છે.

પરિપત્ર :-

ટેન્ડર મંજૂરીની દરખાસ્ત કરતી સમયે જે તે ક્ષેત્રિય કચેરીમાંથી જે તે વિસ્તારનાં સમાન પ્રકારનાં છેલ્લા છ માસમાં મંજૂર થયેલ કામોની વિગતો સાથે કેટલી રકમ સુધીનું ટેન્ડર મંજૂર કરવાપાત્ર રહે છે. તે વિગત સાથે દરખાસ્ત કરવાની રહેશે. ઈજારદારશ્રીને ટેન્ડર વેલીડિટી તેમજ ટેન્ડર મંજૂરીનો સમયગાળો ધ્યાનમાં લઈ વધુમાં વધુ ત્રણ વખત વાટાઘાટ માટે જાણ કરવામાં આવશે. જો ઈજારદાર વાટાઘાટ કરવા માંગતા ન હોય તો તેમણે વાટાઘાટની સુચના મળ્યાબાદ તરતજ તેઓ વાટાઘાટ કરવા માંગતા નથી તે મુજબનો પત્ર પાઠવવાનો રહેશે. જો ઈજારદાર ટેન્ડરની વેલીડિટી પૂર્ણ થવાના સમયવાળા સુધીમાં પણ આ પ્રકારનો પત્ર પાઠવશે નહીં અથવા વાટાઘાટ કરશે નહીં તો તેમનું ટેન્ડર રદ ગણવામાં આવશે અને તેમની બાનાની રકમ જપ્ત કરવામાં આવશે તેમજ ઈજારદાર પર શિક્ષાત્મક કાર્યવાહી હાથ ધરવામાં આવશે. આ પરિપત્રની તારીખથી Notice Inviting Tenders માં નીચે મુજબની વધારાની વિગત ઉમેરવાની રહેશે.

If found necessary contractor will be intimated for negotiation. He will be intimated maximum three times within validity period for negotiation. If contractor does respond in time, his earnest money will be forfeited and his tender will be rejected. Punitive action will be taken on such contractor.


(એ. એન. મિસ્ત્રી)
ઉપસચિવ (રા.ર.)
માર્ગ અને મકાન વિભાગ
ગાંધીનગર

ઇજારદારશ્રીને કરેલ કામનું ચૂકવણું
RTGS/NEFT પદ્ધતિએ કરવા બાબત

ગુજરાત સરકાર
માર્ગ અને મકાન વિભાગ
બ્લોક નં.૧૪/૨, સરદાર ભવન,
સચિવાલય, ગાંધીનગર
પરિપત્ર ક્રમાંક:SSR-૧૦૨૦૧૭-૫૭-સી
તા.૩૦/૦૪/૨૦૧૮

આમુખ:-

ભારત સરકાર દ્વારા ડીઝીટલ ટ્રાંઝેક્શનનો વ્યાપક ઉપયોગ થાય અને બેંકો દ્વારા ઉપલબ્ધ વિવિધ ઓનલાઇન બેંકીંગ સેવાઓનો ઉપયોગ વ્યાપક થાય તે માટે ઈરેક રાજ્યને સુચનાઓ આપેલ છે અને રાજ્યોને સક્રીય સહયોગ આપવા જણાવેલ છે. ગુજરાત સરકાર દ્વારા પણ વિવિધ સરકારી કચેરીઓમાં કેશલેસ ટ્રાંઝેક્શન થાય એ મુજબની વ્યવસ્થા ગોઠવવા માટે વખતોવખત સૂચના આપવામાં આવેલ છે. ઇજારદારશ્રીઓના કરેલ કામનું ચૂકવણું RTGS/NEFTથી કરવાની પદ્ધતિથી ઇજારદારશ્રીઓને ઝડપથી નાણા મળી રહે છે. આ નેટ બેંકીંગ પદ્ધતિ ખૂબ જ અસરકારક અને હકારાત્મક પુરવાર થયેલ છે. ઇજારદારશ્રીએ કરેલ કામનું ચૂકવણું આજના આધુનિક બેંકીંગ પ્રમાણે RTGS/NEFTથી કરવા અંગે મળેલ વિવિધ રજુઆતો અન્વયે પ્રસ્તુત બાબત સરકારશ્રીની વિચારણા હેઠળ હતી.

પરિપત્ર:-

ગુજરાત તિજોરી નિયમો, ૨૦૦૦ના નિયમ-૩૩.૭ (પ્રકરણ-૧૪) અનુસાર જે તિજોરીઓની રોકડ લેવડ-દેવડ બેંક મારફતે થતી હોય ત્યાં શાખપત્ર અંગેના નિયમો પ્રકરણ-૧૩ની જોગવાઈને આધિન રહીને લાગુ પડે છે તેમજ માર્ગ અને મકાન વિભાગના કાર્યપાલક ઇજનેરશ્રીઓ ઉપાડ અને વહેંચણી અધિકારી તરીકે Cheque Drawingના Power ધરાવતા હોઇ, વિભાગીય કચેરી હસ્તકના ઇજારદારશ્રી દ્વારા કરેલ કામોના ચૂકવણાં માટે જીલ્લા તિજોરી ખાતેથી LC એડવાઇઝ મંજૂર કરાવી, LCનો ચેક કાઢી, બેંક મારફતે જે તે ઇજારદારશ્રીને RTGS/NEFT હેઠળ ચૂકવણું કરવાનું રહેશે.

ઉપરોક્ત તમામ સુચનાનો અમલ યુસ્તપણે તાત્કાલિક અસરથી કરવાનો રહેશે.

આ પરિપત્ર સરખાકમાંકની ફાઇલ ઉપર તા.૦૬/૧૨/૨૦૧૭થી મળેલ નાણાં વિભાગની સંમતિથી બહાર પાડવામાં આવે છે.

(એ.એન.મિસ્ત્રી)
ખાસ કરજ પરના અધિકારી (વિ.યો.)
માર્ગ અને મકાન વિભાગ
ગાંધીનગર

પ્રતિ.

૧. સચિવશ્રીના અંગત સચિવશ્રી.માર્ગ અને મકાન વિભાગ, સચિવાલય, ગાંધીનગર
૨. સર્વે મુખ્ય ઇજનેરશ્રીઓ. માર્ગ અને મકાન વિભાગ, સચિવાલય, ગાંધીનગર
૩. સર્વે મુખ્ય ઇજનેરશ્રીઓ, નર્મદા, જળસંપત્તિ પાણી પુરવઠા અને કલ્પસર વિભાગ, સચિવાલય, ગાંધીનગર
૪. મેનેજીંગ ડીરેક્ટરશ્રી, ગુજરાત રાજ્ય માર્ગ વિકાસ નિગમ, નિર્માણભવન, ગાંધીનગર
૫. મુખ્ય ઇજનેરશ્રી અને ડાયરેક્ટરશ્રી, સ્ટાક ટ્રેનીંગ કોલેજ, ગાંધીનગર
૬. ડાયરેક્ટરશ્રી, ગુજરાત એન્જીનીયરીંગ રીસર્ચ ઇન્સ્ટીટ્યુટ (ગેરી), વડોદરા
૭. નાણાં સલાહકારશ્રી, માર્ગ અને મકાન વિભાગ, સચિવાલય, ગાંધીનગર
૮. સર્વે અધિક્ષક ઇજનેરશ્રીઓ, માર્ગ અને મકાન વિભાગ (રાજ્ય પંચાયત, ને.હા., પાટનગર યોજના વર્તુળ, વિદ્યુત વર્તુળ સહીત)
૯. એકાઉન્ટન્ટ જનરલશ્રી, રાજકોટ/અમદાવાદ
૧૦. સર્વે કાર્યપાલક ઇજનેરશ્રીઓ (ઉક્ત વર્તુળ હેઠળના)
૧૧. સર્વે તાંત્રિક અધિકારીશ્રીઓ, માર્ગ અને મકાન વિભાગ, સચિવાલય, ગાંધીનગર
૧૨. સર્વે તાંત્રિક શાખાઓ, માર્ગ અને મકાન વિભાગ, સચિવાલય, ગાંધીનગર
૧૩. પ્રમુખશ્રી, ગુજરાત કોન્ક્રીટર્સ એસોસીએશન, ગજજર હોલ, લો ગાર્ડન, લો કોલેજ રોડ, અમદાવાદ
૧૪. શાખા સીલેક્ટ ફાઇલ-૨૦૧૮

પુલો તથા મકાનોના બાંધકામ કામનાં
કામોમાં પાઇલ ફાઉન્ડેશન માટે પાઇલ
ઇન્ટીગ્રીટી (Integrity) ટેસ્ટ કરવા બાબત.

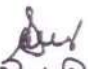
ગુજરાત સરકાર,
માર્ગ અને મકાન વિભાગ
બ્લોક નં. ૧૪/૨, સરદાર ભવન,
સચિવાલય, ગાંધીનગર
ક્રમાંક: એએસઆર/૧૦૨૦૧૮/૧૦૮/સી.
તા. ૦૬/૦૪/૨૦૧૮

આમુખ:-

પુલો અને મકાનોના બાંધકામના કામોમાં પાયાની માટીનો પ્રકાર (Type of foundation soil) તથા ફાઉન્ડેશન ઉપર પડતા ભાર (Structural load) ને ધ્યાને લઈ બોર્ડ કાસ્ટ ઇન સીટુ (Bored cast insitu) પાઇલ ફાઉન્ડેશન કરવાની જરૂરીયાત રહે છે. બોર્ડ પાઇલ ફાઉન્ડેશનમાં કોફિટની કામગીરી પૂર્ણ થયા બાદ કરવામાં આવેલ પાઇલની લંબાઈ, પાઇલમાં પડેલ તીરાડ, પાઇલના કોસ સેક્શનની વિગતો, કોફિટના સ્તરમાં બાજુમાંથી પડેલ માટી (Soil incursions) વિગેરેની વિગતો જાણી શકાતી ન હતી. પરંતુ હવે અલ્ટ્રાસોનિક ટેસ્ટીંગ પદ્ધતિથી પાઇલ ફાઉન્ડેશનની ગુણવત્તા, પાઇલની લંબાઈ વિગેરે જાણી શકાય તેમ છે. તે ધ્યાને લેતાં પુખ્ત વિચારણાને અંતે પરિપત્ર બહાર પાડવામાં આવે છે.

પરિપત્ર:-

માર્ગ અને મકાન વિભાગમાં જે કામોની મંજૂરી મળેલ હોય અને અંદાજ બનાવવાના બાકી હોય તેવા પાઇલ ફાઉન્ડેશનવાળા કામો માટે અંદાજમાં દરેક પાઇલ માટે પાઇલ ઇન્ટીગ્રીટી ટેસ્ટ (Pile Integrity Test) ની જોગવાઈ રાખવાની રહેશે. તદુપરાંત હાલમાં જે કામો પ્રગતિમાં હોય, ટેન્ડર માંગવામાં આવેલ હોય અને આ કામોમાં પાઇલ ફાઉન્ડેશન પ્રકારનાં ફાઉન્ડેશન કરવાના હોય તેવા તમામ કામોમાં પણ દરેક પાઇલ માટે પાઇલ ઇન્ટીગ્રીટી ટેસ્ટ (Pile Integrity Test) કરાવી લેવાનો રહેશે.


(એ.એન.મિસ્ત્રી)
ઉપસચિવ (રા.ર.)
માર્ગ અને મકાન વિભાગ
ગાંધીનગર

(પાછળ)

રસ્તા, પુલ અને મકાનના બાંધકામના કામો માટે
પૂર્વલાયકાતના માપદંડમાં વધારાની નવી
જોગવાઈનો સમાવેશ કરવા બાબત

ગુજરાત સરકાર
માર્ગ અને મકાન વિભાગ
બ્લોક નં.૧૪/૨, સરદાર ભવન,
સચિવાલય, ગાંધીનગર
ઠરાવ ક્રમાંક: SSR/10/2015/17/C
તા.૨૪/૧૦/૨૦૧૭

ઠરાવ

રસ્તા, પુલ અને મકાનના બાંધકામના કામો માટે પૂર્વલાયકાતના માપદંડો પૈકી નવા રસ્તા/ફોર લેનીંગ/ સીક્સ લેનીંગના રસ્તાના કામ માટે સીમીલર કામના માપદંડ માટે નીચે જણાવ્યા મુજબની જોગવાઈ હાલ અમલમાં છે.

- (૧) નવા રસ્તા (ઓછામાં ઓછું ૩.૫ મીટર કેરેજવે વીડથથી ઓછી ન હોય), જેમાં ડબલ્યુબીએમ, ડબલ્યુએમએમ અને પેવરથી ડામરનો સમાવેશ થતો હોય એવા કામો તથા
- (૨) ૧૦.૦૦ મીટર સુધીના વાઇડનીંગ કરેલ રસ્તાના કામ જેમાં ડબલ્યુબીએમ, ડબલ્યુએમએમ અને પેવરથી ડામરનો સમાવેશ થતો હોય એવા કામો ગણતરીમાં લેવામાં આવે છે.

સદરહુ જોગવાઈમાં એક વધુ જોગવાઈ સામેલ કરવા બાબતે સરકારશ્રીમાં ઘણા લાંબા સમયથી વિચારણા હેઠળ હતું. જે અન્વયે નીચે મુજબ સામેલ કરવામાં આવે છે.

EXISTING	AMENDMENT
APPENDIX-A Definition of similar work (1) Road work (c) New roads/Four lanning/Six lanning (1) New road construction work (minimum carriageway width not less than 3.5 m) involving items of WBM/WMM and paver laid asphalt work. OR (2) Any work of widening of carriageway up to 10 m involving items of WBM and WMM plus asphalt work done by paver.	APPENDIX-A Definition of similar work (1) Road work (c) New roads/Four lanning/Six lanning (1) New road construction work (minimum carriageway width not less than 3.5 m) involving items of WBM/ WMM and paver laid asphalt work. OR (2) Any work of widening of carriageway up to 10 m involving items of WBM and WMM plus asphalt work done by paver. OR (3) Any work of carriageway widening involving addition of carriageway by 3.0 m

ઉપરોક્ત તમામ સુચનાનો અમલ ચુસ્તપણે તાત્કાલિક અસરથી કરવાનો રહેશે.

(ચે.એન.મિસ્ત્રી)
ઉપ સચિવ (રા.ર.)
માર્ગ અને મકાન વિભાગ
ગાંધીનગર

પ્રતિ,
સર્વે અધિક્ષક ઈજનેરશ્રીઓ,
માર્ગ અને મકાન વર્તુળ.

વિષય:- એગ્રીમેન્ટ સીક્યુરીટી ડીપોઝીટ અને પરફોર્મન્સ બોન્ડ છુટા કરવા બાબત

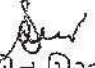
સંદર્ભ:- ગુજરાત કોન્ટ્રાક્ટર્સ એસોસિએશન ની રજુઆત

આથી એગ્રીમેન્ટ સીક્યુરીટી ડીપોઝીટ અને પરફોર્મન્સ બોન્ડ છુટા કરવા બાબતે અનુસરવાની થતી કાર્યવાહી માં ક્ષેત્રીય કચેરીએથી ઘણી વિસંગતતાઓ જણાયેલ છે તેવી રજુઆત મળેલ છે. આથી આ બાબતે નીચે જણાવ્યા મુજબ કામગીરી કરવા આથી સુચના આપવામાં આવે છે.

સુચના :-

"કામ પૂર્ણ થયા પછી ફાઈનલ બીલના ચુકવણા થયા પછી એગ્રીમેન્ટ સીક્યુરીટી ડીપોઝીટ અને પરફોર્મન્સ બોન્ડ ૧૫ દિવસે છુટા કરવાની જોગવાઈ છે જ, જેનો અમલ વિભાગીય કચેરી સ્તરે કરવો, તે માટે પેટા વિભાગમાંથી દરખાસ્ત કરવી/મેળવવી જરૂરી નથી."

ઉક્ત સુચનાનો ચુસ્તપણે અમલ કરવો.


(એ.એન.મિસ્ત્રી)
ઉપ સચિવ (રા.ર)
માર્ગ અને મકાન વિભાગ
ગાંધીનગર

રસ્તા, પુલો અને મકાનોની ગુણવત્તા
ચકાસણી માટેના નિયતપત્રકોનો ઉપયોગ
ઇન્સ્પેક્શન નોંધ માટે કરવા બાબત

ગુજરાત સરકાર
માર્ગ અને મકાન વિભાગ
બ્લોક નં. ૧૪/૨, સરદાર ભવન,
સચિવાલય, ગાંધીનગર
ક્રમાંક: PRC-10-2017-31-C
તા. ૨૬/૦૫/૨૦૧૭

પરિપત્ર

માર્ગ અને મકાન વિભાગના રસ્તા, પુલ અને મકાનના કામો ઇજારદારશ્રી મારફત કરાવવામાં આવે છે. આ કામોની ગુણવત્તા ચકાસણી કરવાનું કામ ગુણવત્તા નિયમન (મા.મ.) વિભાગ દ્વારા કરવામાં આવે છે. કામોની ચકાસણી માટે ગુણવત્તા નિયમન (મા.મ.) વિભાગ હેઠળ ગુજરાત રાજ્યમાં કુલ-૬ (૬) કાર્યપાલક ઇજનેરશ્રીઓની નિમણૂક કરવામાં આવેલ છે. કામોની ગુણવત્તા ચકાસણી કરી તેનો સ્થળસ્થિતિ મુજબનો ઇન્સ્પેક્શન રીપોર્ટ કાર્યપાલક ઇજનેરશ્રી દ્વારા તૈયાર કરી જે તે સંબંધિત કાર્યપાલક ઇજનેરશ્રી પૂર્તતા અર્થે સાદર કરવામાં આવે છે અને એની જાણ જે તે વિભાગના સંબંધિત અધિક્ષક ઇજનેરશ્રી અ મુખ્ય ઇજનેરશ્રીને કરવામાં આવે છે. ગુણવત્તા નિયમનના કાર્યપાલક ઇજનેરશ્રીઓ દ્વારા રજૂ કરવામાં આવતા ઇન્સ્પેક્શન રીપોર્ટની વિગતોમાં એકસરખા ફોર્મેટ વિભાગ દ્વારા નિયત કરેલ ન હોવાથી એકસૂત્ર રહેતી નથી.

મુખ્ય ઇજનેરશ્રીઓની કમિટીમાં નક્કી થયા મુજબ ઇન્સ્પેક્શન રીપોર્ટમાં એકસૂત્રતા રહે તે પી.એમ.જી.એસ.વાય.માં "ગ્રેડ સિસ્ટમ" વાળો રીપોર્ટ સાદર કરવામાં આવે છે એ પદ્ધતિએ ઇન્સ્પેક્શન રીપોર્ટનું ફોર્મેટ બનાવવા જણાવવામાં આવેલ હતું. માર્ગ અને મકાન વિભાગના રસ્તા, પુલ અને મકાન માટેના ગુણવત્તા ચકાસણી કરવા માટેના ઇન્સ્પેક્શન રીપોર્ટના ફોર્મેટ ગ્રેડ સિસ્ટમવાળા આ સાથે તૈયાર કરવામાં આવેલ છે. હવે પછી ગુણવત્તા વિભાગના મુખ્ય ઇજનેરશ્રી, અધિક્ષક ઇજનેરશ્રી, કાર્યપાલક ઇજનેરશ્રી, સંબંધિત અધિક્ષક ઇજનેરશ્રી તથા જે કોઈ પણ અધિકારીશ્રી ગુણવત્તા ચકાસણીની કામગીરી કરે તેમણે આ ફોર્મેટનો ઇન્સ્પેક્શન રીપોર્ટ માટે ઉપયોગ કરવાનો રહેશે.

કામની ચકાસણી કર્યા બાદ કામનો એકંદરે ગ્રેડ "S (Satisfactory), SRI (Satisfactory but requiring improvement) કે U (Unsatisfactory)" આપવાનો રહેશે.

(૧) જો ગુણવત્તા ચકાસણીમાં કામનો એકંદરે ગ્રેડ "S" મળશે તો એ કામ Satisfactory ઠહીને પૂર્તતા કરવાની રહેતી નથી.

શ્રી C. R.

(૨) જો ગુણવત્તા ચકાસણીમાં કામનો એકંદરે ગ્રેડ "SRI" (Satisfactory but require improvement) મળશે તો જે તે આઇટમમાં "SRI/U" ગ્રેડ મળેલ છે એ આઇટમની સુધારણા ટેન્ડરમાં જણાવેલ સ્પેશીફિકેશન મુજબ કરી એનો "ATR" (Action Taken Report) સંબંધિત કાર્યપાલક ઇજનેરશ્રીએ તૈયાર કરી જે તે ગુણવત્તા નિયમન વિભાગના કાર્યપાલક ઇજનેરશ્રીની ફરીથી સ્થળ મુલાકાત કરાવશે અને ગુણવત્તા નિયમન વિભાગના કાર્યપાલક ઇજનેરશ્રી પૂર્તતા સાથે સહમત હોય તો અહેવાલ અધિક્ષક ઇજનેરશ્રી, ગુણવત્તા નિયમન વિભાગને સાદર કરશે. અધિક્ષક ઇજનેરશ્રી ગુણવત્તા નિયમન વિભાગ પૂર્તતા અહેવાલ યોગ્ય હશે તો રીગ્રેડ એટલે "SRI/U" માંથી "S" માટે ભલામણ કરશે. ત્યારબાદ સદરહુ પૂર્તતા અહેવાલ સંબંધિત અધિક્ષક ઇજનેરશ્રી મારફત સંબંધિત મુખ્ય ઇજનેરશ્રીને સાદર કરવાનો રહેશે. સંબંધિત મુખ્ય ઇજનેરશ્રીએ સદરહુ "ATR" મુખ્ય ઇજનેરશ્રી ગુણવત્તા નિયમન વિભાગને પૂર્તતા ગ્રાહ્ય રાખી "S" ગ્રેડીંગ આપવા માટે ભલામણસહ સાદર કરવાનો રહેશે. ગુણવત્તા નિયમન વિભાગમાંથી પૂર્તતા ગ્રાહ્ય રાખી "S" ગ્રેડીંગનું પ્રમાણપત્ર મળ્યા બાદ જ આ આઇટમનું બાકીનું ચૂકવણ કરવાનું રહેશે.

(૩) ગુણવત્તા ચકાસણીમાં કામનો એકંદરે ગ્રેડ "U" (unsatisfactory) મળશે તો જે તે આઇટમમાં "SRI/U" મળેલ છે એ આઇટમમાં સુધારણા અથવા Reconstruction (આઇટમ ફરીથી કરવી) ટેન્ડરમાં જણાવેલ સ્પેશીફિકેશન મુજબ કરી એનો "ATR" સંબંધિત કાર્યપાલક ઇજનેરશ્રીએ તૈયાર કરી જે તે ગુણવત્તા નિયમન વિભાગના કાર્યપાલક ઇજનેરશ્રીની ફરીથી સ્થળ મુલાકાત કરાવશે અને ગુણવત્તા નિયમન વિભાગના કાર્યપાલક ઇજનેરશ્રી પૂર્તતા સાથે સહમત હોય તો અહેવાલ અધિક્ષક ઇજનેરશ્રી, ગુણવત્તા નિયમન વિભાગને સાદર કરશે. અધિક્ષક ઇજનેરશ્રી, ગુણવત્તા નિયમન વિભાગ પૂર્તતા અહેવાલ યોગ્ય હશે તો રીગ્રેડ એટલે "SRI/U" માંથી "S" માટે ભલામણ કરશે. ત્યારબાદ સદરહુ પૂર્તતા અહેવાલ સંબંધિત અધિક્ષક ઇજનેરશ્રી મારફત સંબંધિત મુખ્ય ઇજનેરશ્રીને સાદર કરવાનો રહેશે. સંબંધિત મુખ્ય ઇજનેરશ્રીએ સદરહુ "ATR" મુખ્ય ઇજનેરશ્રી ગુણવત્તા નિયમન વિભાગને પૂર્તતા ગ્રાહ્ય રાખી "S" ગ્રેડીંગ આપવા માટે ભલામણસહ સાદર કરવાનો રહેશે. ગુણવત્તા નિયમન વિભાગમાંથી પૂર્તતા ગ્રાહ્ય રાખી "S" ગ્રેડીંગનું પ્રમાણપત્ર મળ્યા બાદ જ સમગ્ર કામનું બાકીનું ચૂકવણ કરવાનું રહેશે.
ઉપરોક્ત સુચનાનો અમલ ચુસ્તપણે તાત્કાલિક અસરથી કરવાનો રહેશે.

વિડાણ:-

- (૧) રસ્તા, પુલ અને મકાનના કામોની ગુણવત્તા ચકાસણી માટેના નિયત પત્રક
(૨) એ.ટી.આર.નું નિયત પત્રક

(એન.જી.પરમાર)
ખાસ ફરજ પરના અધિકારી (વિ.યો.)
માર્ગ અને મકાન વિભાગ
ગાંધીનગર

જે કામ માટે એક જ ટેન્ડર આવેલ
હોય તે ટેન્ડર પુનઃ માંગવા બાબત.

ગુજરાત સરકાર,
માર્ગ અને મકાન વિભાગ,
ઠરાવ ક્રમાંક:-TNC-10-2017-03-C(R&B)
સચિવાલય, ગાંધીનગર
તા. ૧૮/૦૨/૨૦૧૭

સંદર્ભ:- પીડીડબલ્યુ/૧૦૨૦૦૭/(ભાગ-૧)/સ

પ્રસ્તાવના:-

અનુભવે પ્રસ્થાપિત થયેલ છે કે, બાંધકામની કામગીરી માટે જાહેર નિવિદ્યાથી ટેન્ડર માંગવામાં આવે છે ત્યારે કેટલીક વાર એક જ ઈજારદાર દ્વારા ટેન્ડર ભરવામાં આવે ત્યારે આ ટેન્ડર વિભાગીય કક્ષાએ ખોલ્યા બાદ વર્તુળ કચેરીમાં તથા કેટલાંક કિસ્સામાં સરકારમાં મંજૂરી અર્થે રજુ કરવામાં આવે છે, તેમજ કેટલીક વાર ટેન્ડર નામંજૂર કરી પુનઃ માંગવાનો નિર્ણય કરવામાં આવે છે.

પ્રધાનમંત્રી ગ્રામ સડક યોજનાની માર્ગ દર્શિકા પ્રમાણે પ્રથમવારનું સીંગલ ટેન્ડર નહીં ખોલવા અને આવું સીંગલ ટેન્ડર ફરીથી માંગવાની કાર્યવાહી કરવાની રહે છે. કેન્દ્રીય તકેદારી આયોગની માર્ગદર્શિકા મુજબ પણ એક માત્ર ટેન્ડર આવેલ હોય, તેવા કિસ્સામાં આવું ટેન્ડર મંજૂર નહીં કરીને ફરીથી માંગવાની કાર્યવાહી કરવાની રહે છે અને ત્યાર પછીના પ્રયત્નોમાં પણ એક જ ટેન્ડર આવે તો આવું ટેન્ડર જો વ્યાજબી ભાવ વાળું હોય તેવા સંજોગોમાં ટેન્ડર મંજૂર કરવા વિચારણા કરી શકાશે.

ઠરાવ:-

પુખ્ત વિચારણાને અંતે ઉક્ત સંજોગોમાં નીચે મુજબની કાર્યપદ્ધતિ નક્કી કરવાનું કરાવવામાં આવે છે.

૧. જે કામ/પેકેજ માટે માત્ર એક જ ટેન્ડર ભરાઈને આવેલ હોય તેવા કામ / પેકેજના ટેન્ડરને Single Tender ગણવાનું રહેશે. આ પ્રકારના કિસ્સામાં ટેન્ડર ખોલવાનું રહેશે નહિ તથા ટેન્ડર પુનઃ માંગવાનું રહેશે. માત્ર વિશિષ્ટ સંજોગો, જેવા કે કુદરતી આપત્તી અને તાકીદની પરિસ્થિતિમાં માંગેલ ટેન્ડરોમાં પૂરતાં કારણો તેમજ અભિપ્રાય સાથે Single ટેન્ડર સ્વીકારવા માટે રજુ કરવામાં આવે તો તેવા સંજોગોમાં ટેન્ડર મંજૂર કરવા બાબતે વિચારણા કરી શકાશે.
૨. બીજી વાર માંગવામાં આવેલ ટેન્ડરમાં પણ જો એક જ ટેન્ડર ભરાઈને [Single Tender] આવે, તો તે ખોલીને આવું ટેન્ડર જો વ્યાજબી ભાવ વાળું હોય તેવા સંજોગોમાં ટેન્ડર મંજૂર કરવા બાબતે વિચારણા કરવાની રહેશે.

આ હુકમો તાત્કાલિક અસરથી અમલમાં આવે છે. આ ઠરાવ નાણા વિભાગની ફાઈલ

ક્રમાંક:ટીઈએન/૨૦૧૬/એફએ(મા.મ.) પર મળેલ સરકારશ્રીની મંજૂરી અન્વયે બહાર પાડવામાં આવે છે.

ગુજરાત રાજ્યના રાજ્યપાલશ્રીનાં હુકમથી અને તેમના નામે.

૩૨૨
૧૧/૩/૨૦૧૭

TC-1

ક્રમ- 113/17
4

(એ.એન.મિસ્ત્રી)
ઉપ સચિવ (રા.ર.)
માર્ગ અને મકાન વિભાગ

(પાછળ)